

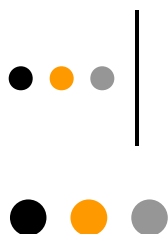


Plénière du CIBE le jeudi 31 mai 12h-13h30 à NANTES

Retour sur la saison de chauffe

Enjeux et perspectives

Synthèse des recommandations sur le
cahier des charges d'exploitation
Point d'actualité de l'association "ECO-BOIS"



CIBE - Commission ANI

Recensement des installations au bois

CIBE
Réunion plénière
31 mai 2018

*Résultats actualisés
en juillet 2018*

CIBE – Commission
Animation bois-énergie (ANI)
E. PAYEN (CIBE)



Commission Animation Organisation



o Objectifs

- o Consolidation et développement du réseau des animateurs
- o Valorisation et promotion des animateurs

o 129 structures variées

- o Associations EnR
- o Communes forestières
- o Agences de l'énergie
- o Interprofession bois/forêt
- o Département / Région
- o Association milieu agricole
- o Fédération de CUMA
- o Syndicats
- o Chambres
- o PNR



o 2 co-Présidentes

- o Annick FABBI (Energies 15)
- o Chloé LINDINGRE (Communes Forestières Champagne-Ardenne)

o Secrétaire/animatrice Elodie PAYEN

31 mai 2018 – Réunion plénière du CIBE

3



Recensement des installations en fonctionnement (chaufferies dédiées et réseaux)

Historique, méthodologie et objectifs



o Historique

- o Porté par le CIBE depuis 2007
- o Initialement, uniquement au sujet des réseaux de chaleur

o Méthodologie

- o Sources des données : le réseau des animateurs bois-énergie, presse, ADEME et autres adhérents
- o Certaines informations issues d'hypothèses
- o Deux niveaux d'informations :
 - o $P_{\text{bois}} > 1 \text{ MW}$: individuelles (géographiques, techniques)
 - o $50 \text{ kW} < P_{\text{bois}} < 999 \text{ kW}$: agrégées régionalement (conso, puissance)

o Objectifs

- o Obtenir un état des lieux de l'avancée nationale et régionale des installations au bois en fonctionnement
- o Alimenter les travaux et débats de la filière

31 mai 2018 – Réunion plénière du CIBE

4

Recensement des installations en fonctionnement (chaufferies dédiées et réseaux)

Données 2018



CIBE

Résultats actualisés en juillet 2018

	Nombre	Puissance entrée chaudière (en MW)	Dont puissance électrique (en MW)	Consommation (en kt de plaquettes humides à 3 000 kWh/t)
P > 1 MW	1 131	7 452	663	10 411
50 kW < P < 999 kW (combustible : plaquettes)	4 257	922	0	695
50 kW < P < 999 kW (combustible : granulés)	887	94	0	65
Total	6 275	8 468	663	11 171

© CIBE

31 mai 2018 – Réunion plénière du CIBE

5

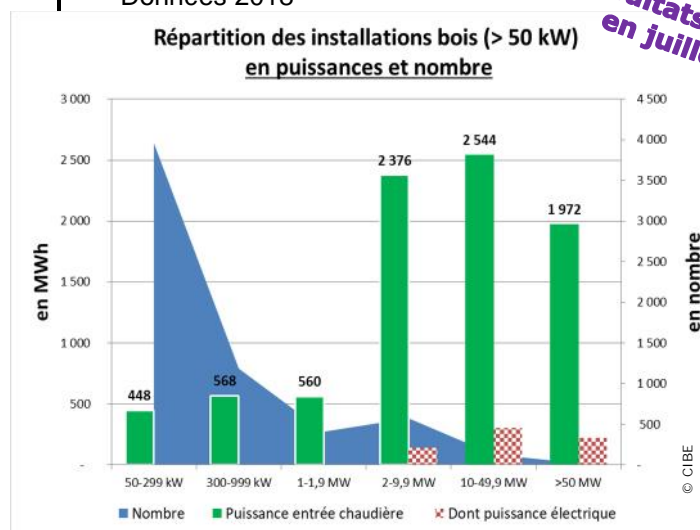
Recensement des installations en fonctionnement (chaufferies dédiées et réseaux)

Données 2018



CIBE

Résultats actualisés en juillet 2018



© CIBE

31 mai 2018 – Réunion plénière du CIBE

6

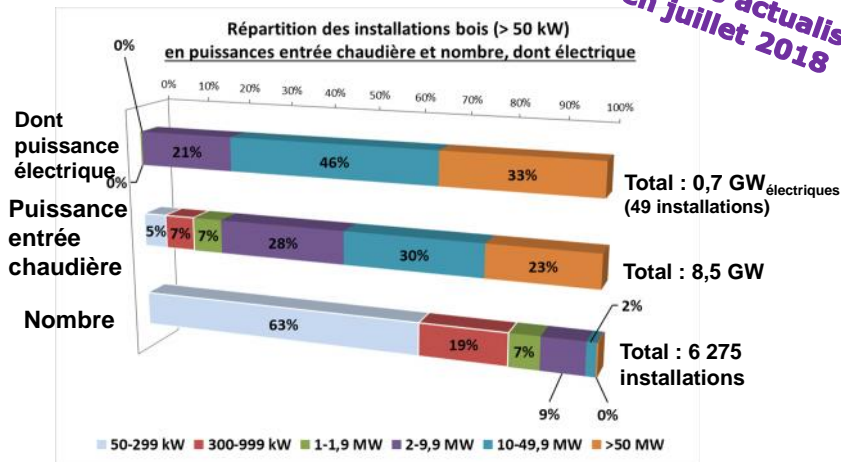


Installations au bois

Répartition des installations par gammes de puissance



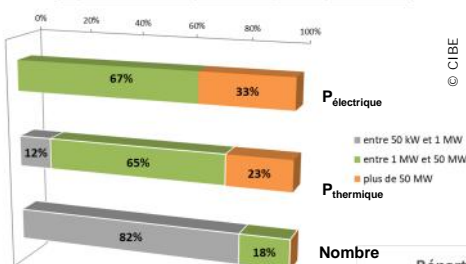
Résultats actualisés en juillet 2018



31 mai 2018 – Réunion plénière du CIBE

7

Répartition des installations bois (> 50 kW) en puissances thermique valorisée, électrique et nombre



Installations au bois

Répartition des installations par gammes de puissance avec d'autres pays européens

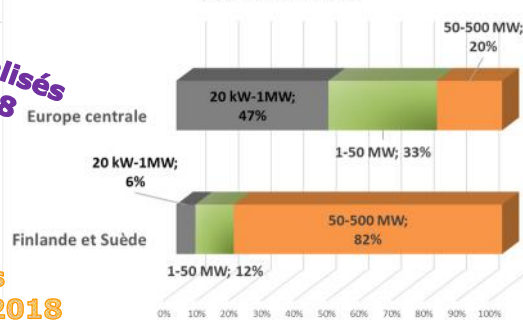


Résultats actualisés en juillet 2018

Consommation de bois :

- en France : 32,8 TWh
- En Finlande : 83,4 TWh

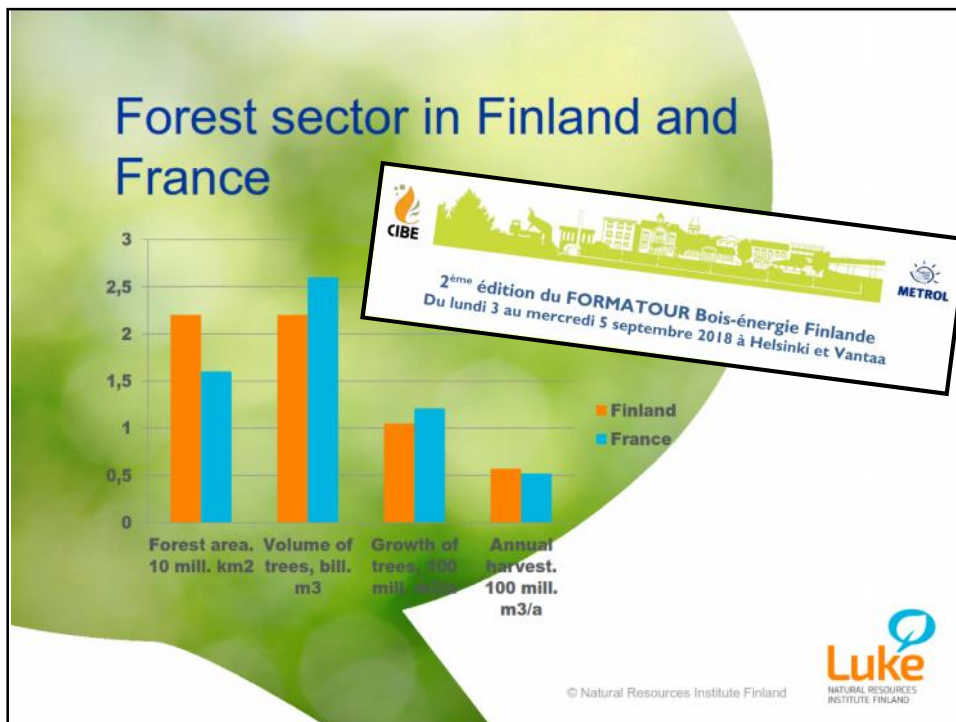
Répartition des gammes de puissances en Europe centrale et Finlande et Suède



Résultats provisoires
Version finalisée juillet 2018

31 mai 2018 – Réunion plénière du CIBE

8



Installations au bois

Implication des évolutions réglementaires
 Transposition à venir de la Directive europ. « MCP »

CIBE

o 1) Classement ICPE à partir d'1 MW de puissance totale d'installation (2 MW actuellement)

Résultats actualisés en juillet 2018

- Hypothèses :
 - Puissance totale = 3 x Puissance bois
 - Répartition dans la gamme de puissance 300-999 kW :
 70 % de chaudières entre 300 et 665 kW et 30 % entre 666 et 999 kW

P _{bois}	P _{totale} (estimation)	Nombre	Nouvellement en ICPE	Déjà en ICPE
300 à 666 kW	Entre 1 et 2 MW	830	X	
666 à 999 kW	>2 MW	355		X

© CIBE

31 mai 2018 – Réunion plénière du CIBE 10



Installations au bois

Implication des évolutions réglementaires
Transposition à venir de la Directive europ. « MCP »



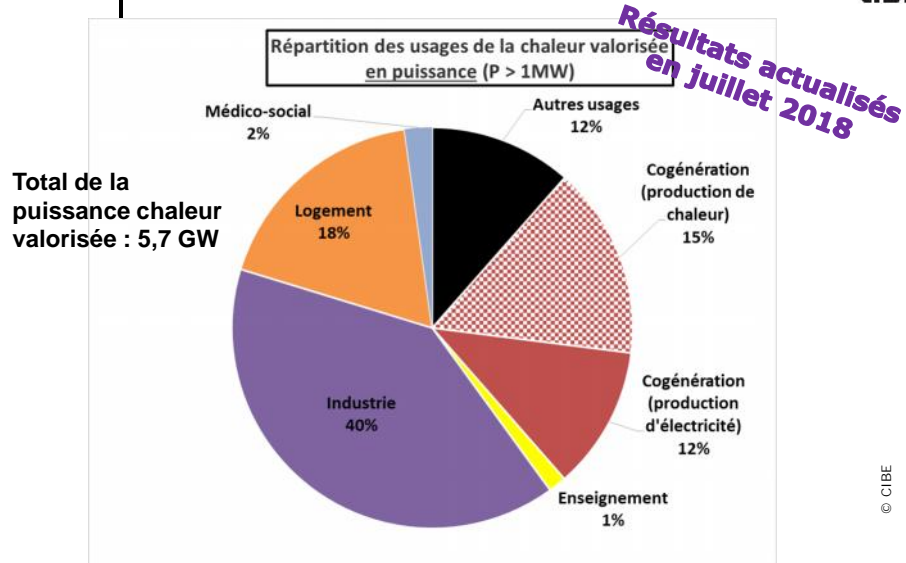
- o 2) Application des nouvelles VLE (Valeurs Limites d'Emission) (chaudières individuelles > 1 MW)

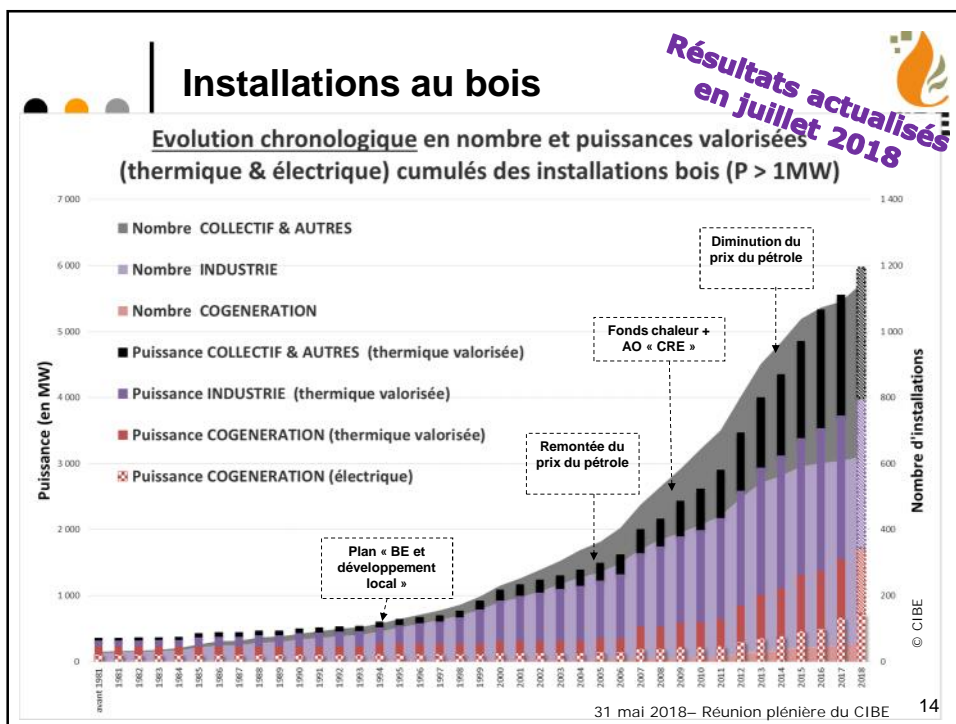
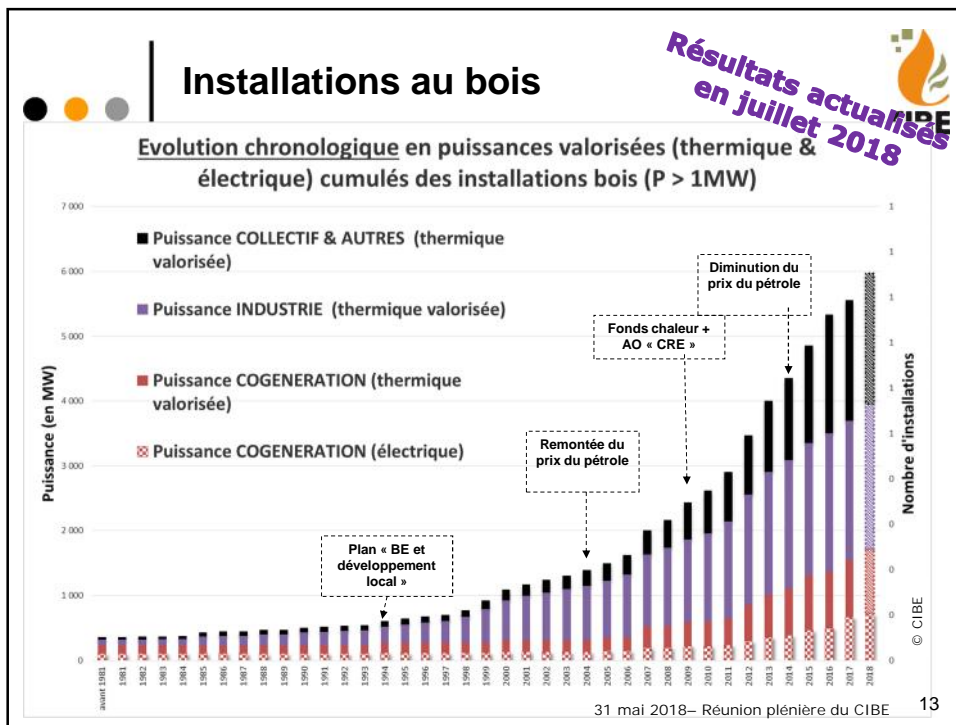
Considérant que ces 800 installations ne présentent pas de chaudière de puissance individuelle > 1 MW, elles ne seront pas concernées par les prescriptions ICPE des projets d'arrêtés ministériels « MCP », mais soumises aux textes hors ICPE (AM du 15/9/2009, décret du 9/6/2009)



Installations au bois (>1 MW)

Répartition des installations par usages

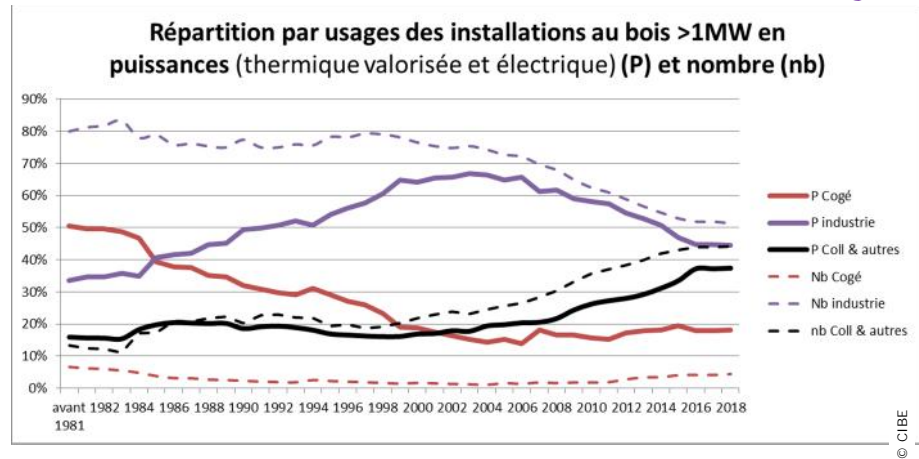






Installations au bois

Résultats actualisés
en juillet 2018

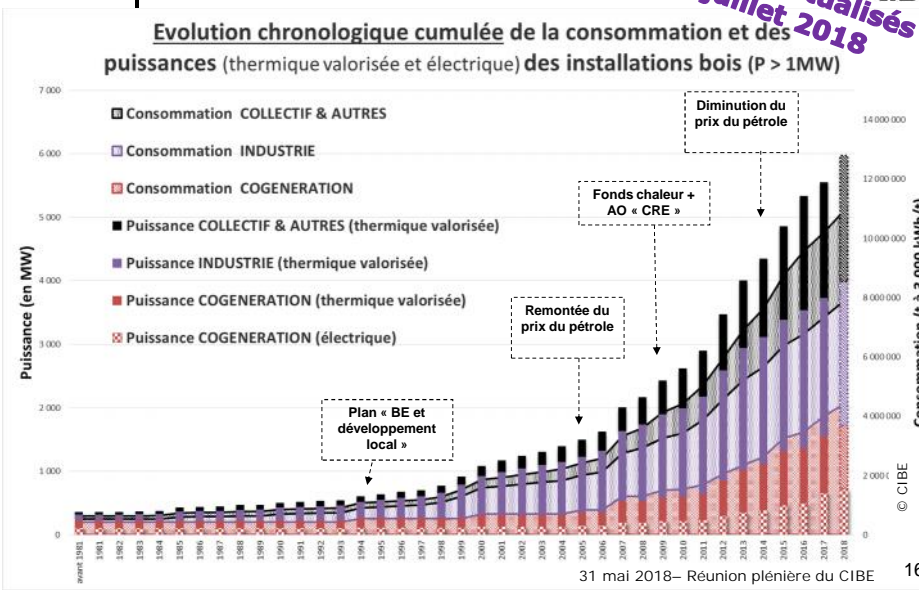


31 mai 2018 – Réunion plénière du CIBE 15



Installations au bois

Résultats actualisés
en juillet 2018



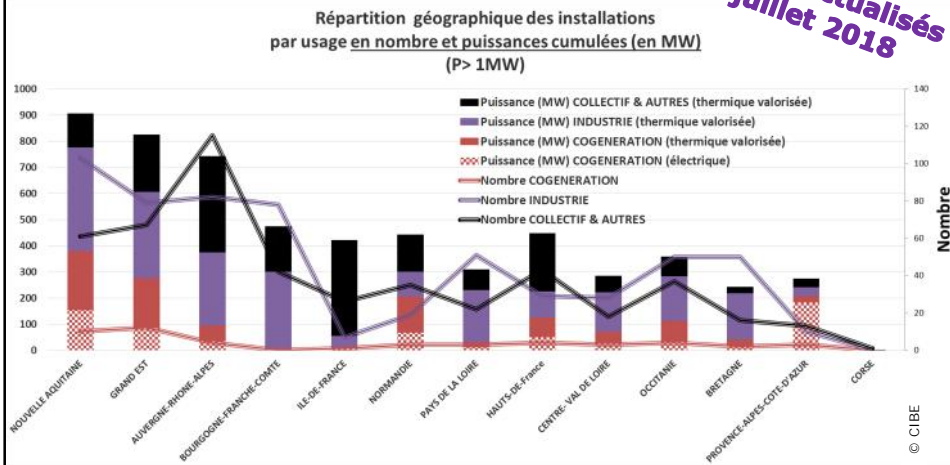
31 mai 2018 – Réunion plénière du CIBE 16



Installations au bois Répartition des installations par usages Focus par région



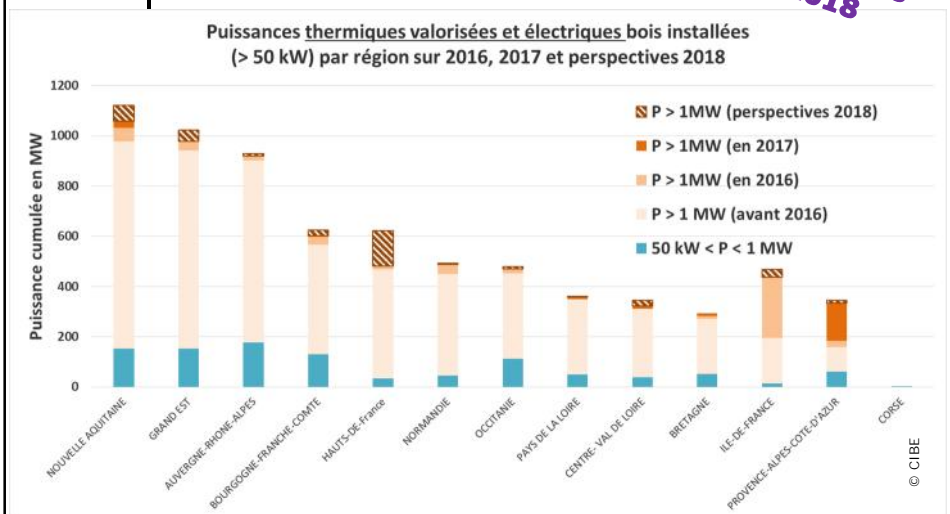
Résultats actualisés
en juillet 2018

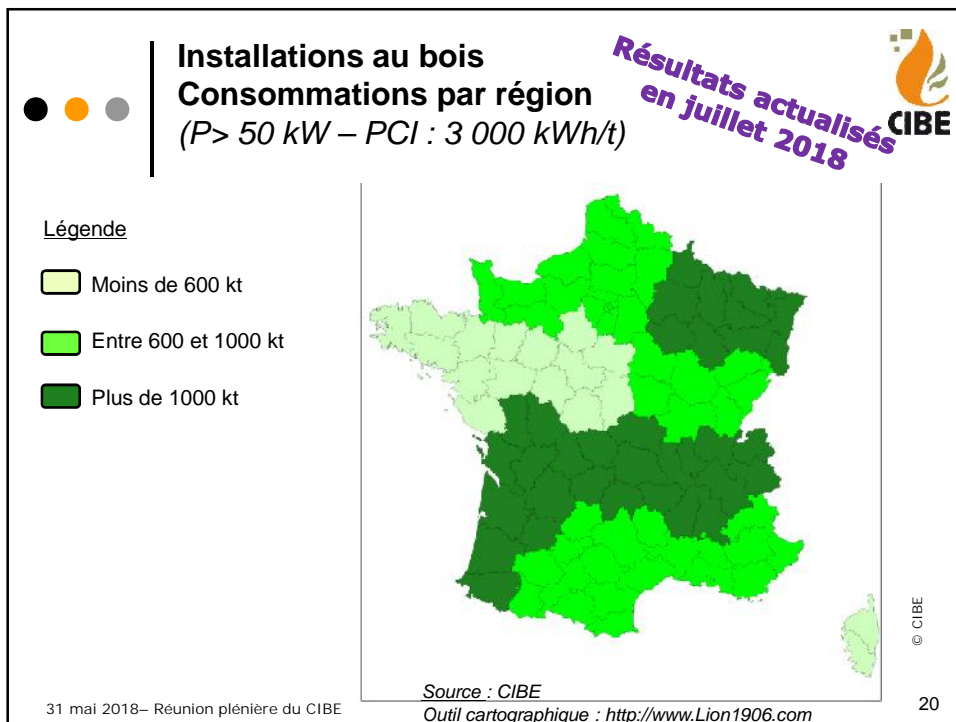
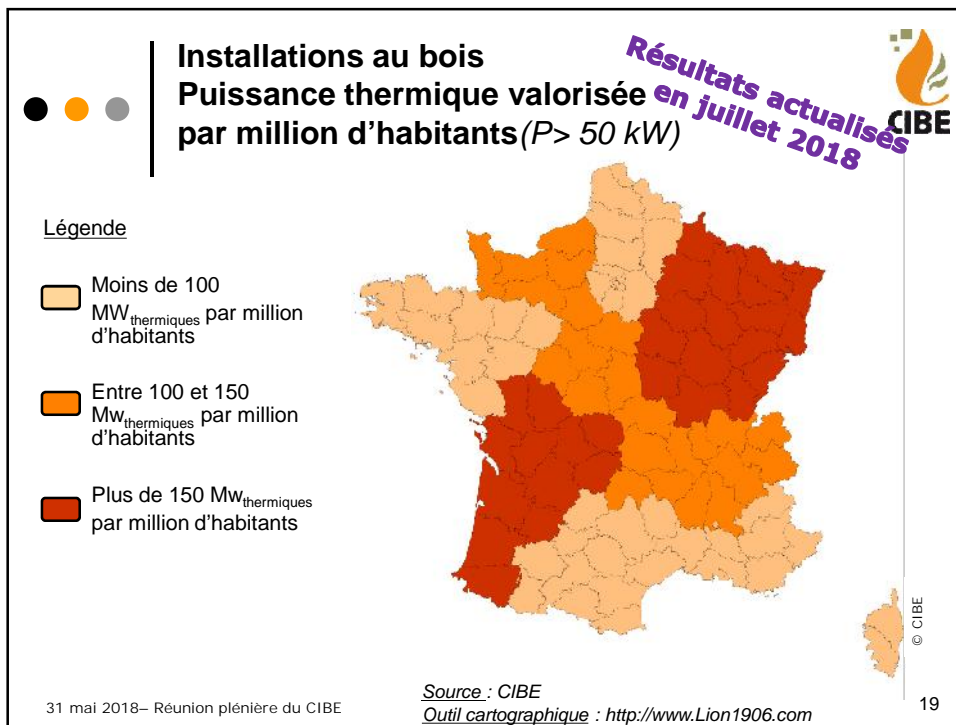


Installations au bois



Résultats actualisés
en juillet 2018







Recensement des installations en fonctionnement (chaufferies dédiées et réseaux)

Conclusions et perspectives



- o Des données brutes riches et consolidées
 - Depuis 2007
 - Des animateurs en contact constant avec le terrain qui mettent en perspective leur situation locale
 - Une vision d'ensemble offerte à la filière et l'ADEME pour de meilleurs suivis et prises en compte de l'avancement de la filière

- o Un renforcement à poursuivre
 - Des structures d'animation dont le financement est remis en question... Perte de vision territoriale ?
 - Une analyse des données toujours à améliorer
 - Un renforcement des informations via d'autres adhérents du CIBE (constructeurs, exploitants, bureaux d'études,...)
 - Adapter les modes de diffusion : site internet, affiches,...