

L'investissement citoyen au cœur de la transition énergétique locale

Rencontre des animateurs bois énergie –
CIBE

10 décembre 2015



enercoop

L'énergie
militante



Languedoc-Roussillon



ÉNERGIE
PARTAGÉE

Genèse

**Associations de protection
de l'environnement**

GREENPEACE



**Les Amis
de la Terre**

Banques solidaires

Garrigue
investir
autrement

laNef
société coopérative
de finances solidaires



Magasins biologiques



**Organisations de
promotion des énergies
renouvelables**



... Enercoop est né en 2005 !

Territoires



1 coopérative nationale

Depuis 2005

Fournisseur d'électricité

9 coopératives régionales

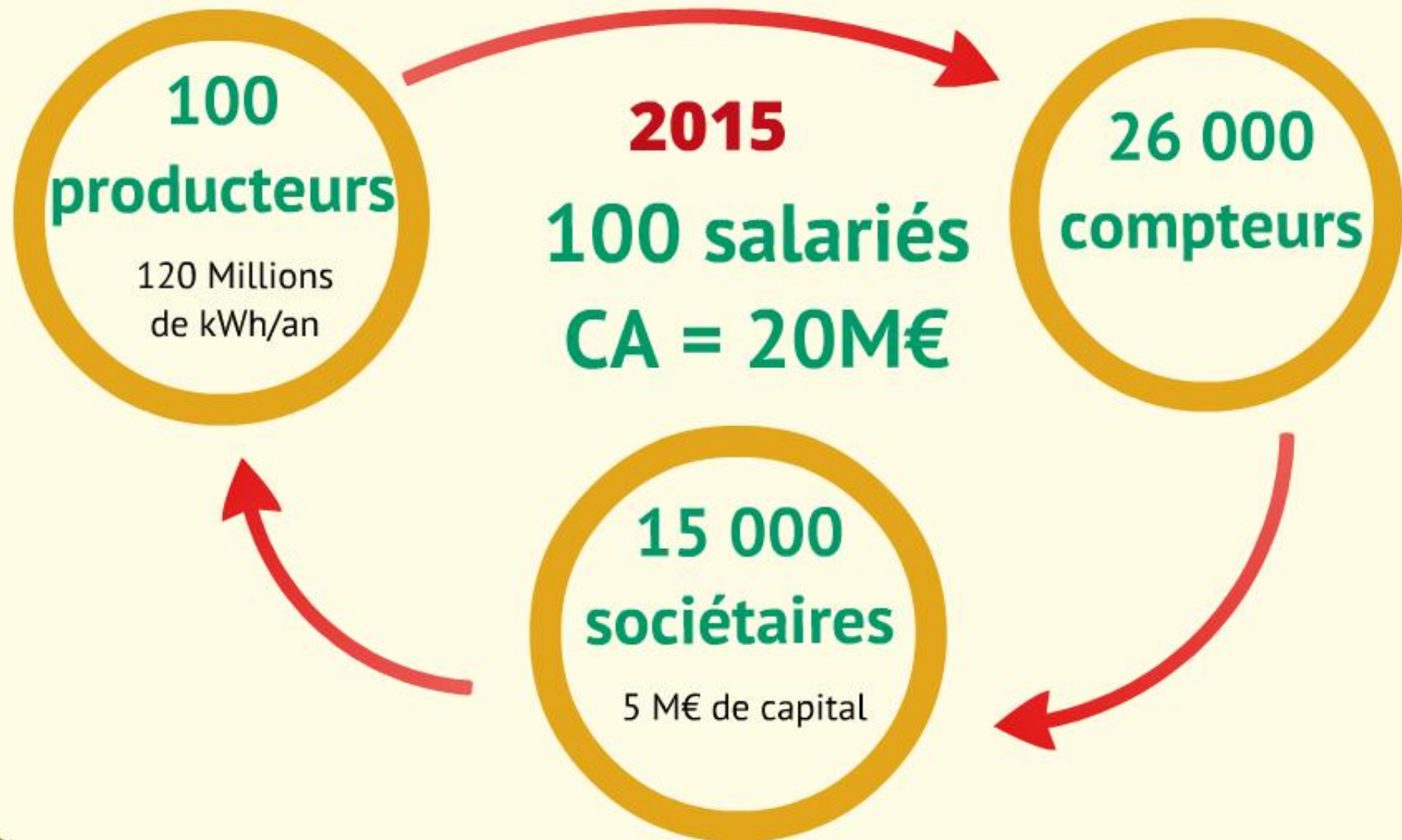
1 à 2 coopératives créées par an

depuis 2009

Activités locales spécifiques

(Accompagnement & MDE)

Chiffres Clés



Développer la production d'énergies renouvelables : quels enjeux ?

Associer les collectivités et les citoyens

Au financement **ET** à la gouvernance



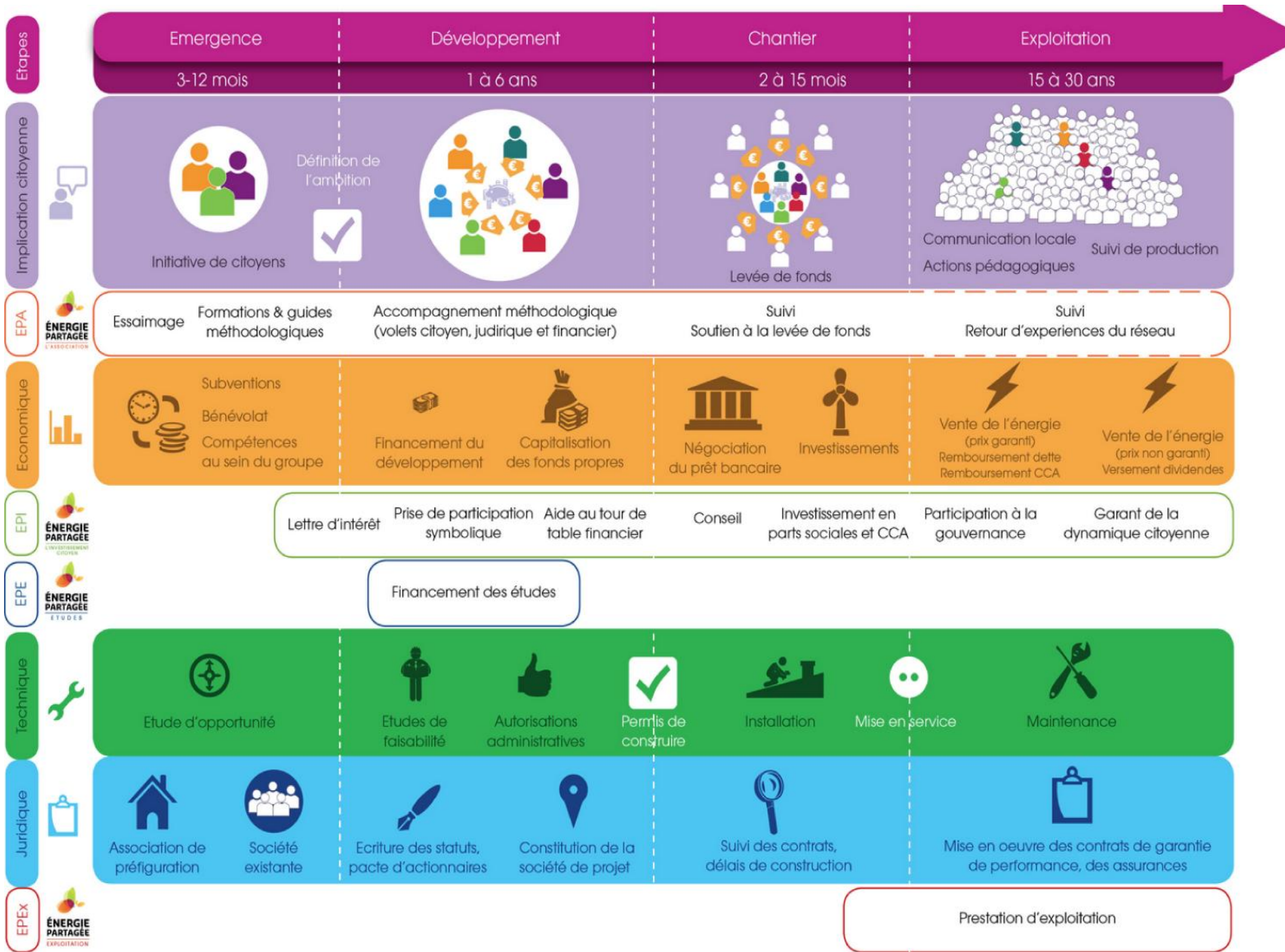
Création d'Énergie Partagée



**ÉNERGIE
PARTAGÉE**



**ÉNERGIE
PARTAGÉE**



INVESTISSEURS CITOYENS

Collectivités, Clubs d'investisseurs,
Energie Partagée Investissement...

MINIMUM 51 %

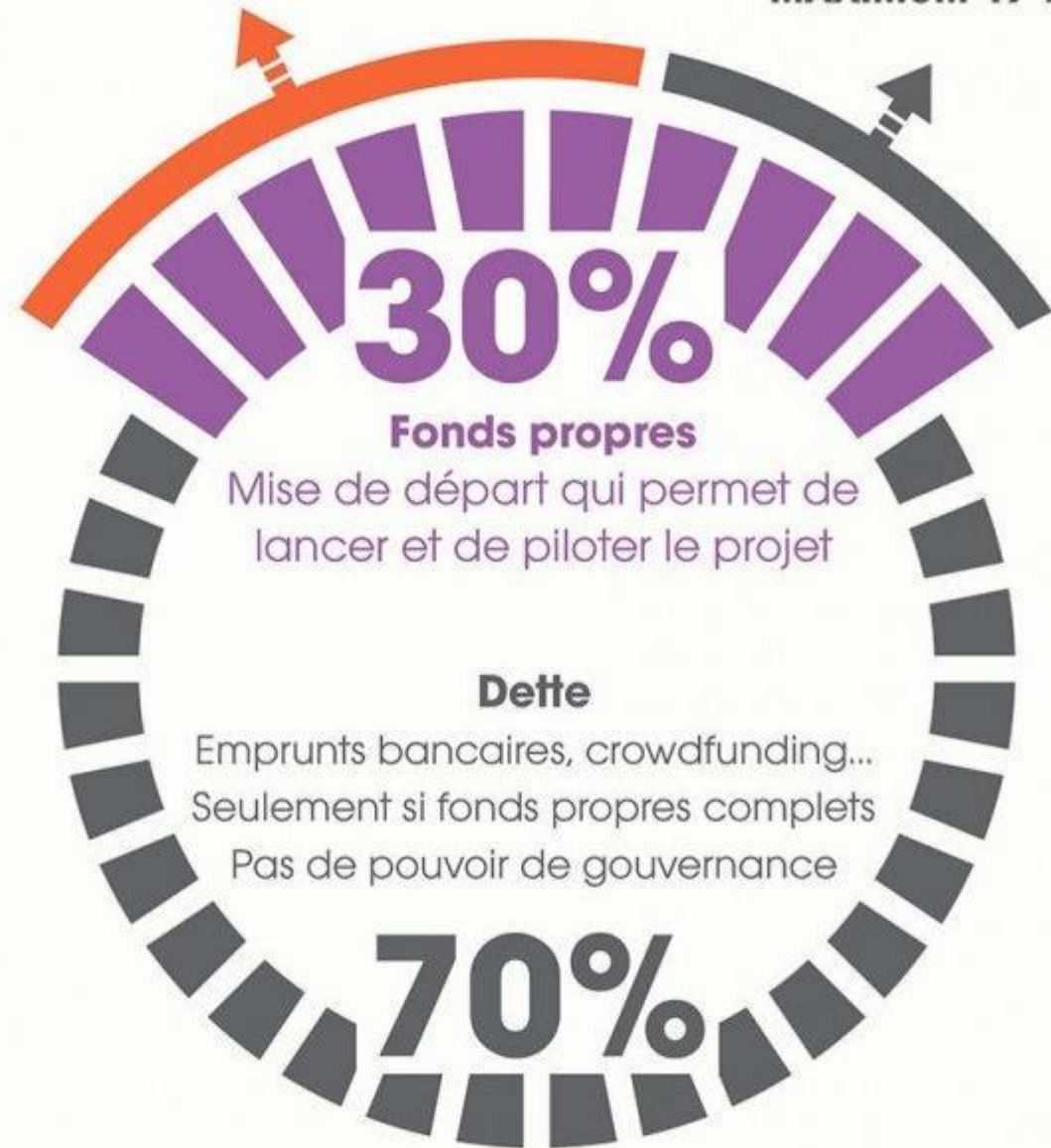
**AUTRES
INVESTISSEURS**

MAXIMUM 49 %

Si >50% des fonds propres =
maîtrise du projet = projet citoyen

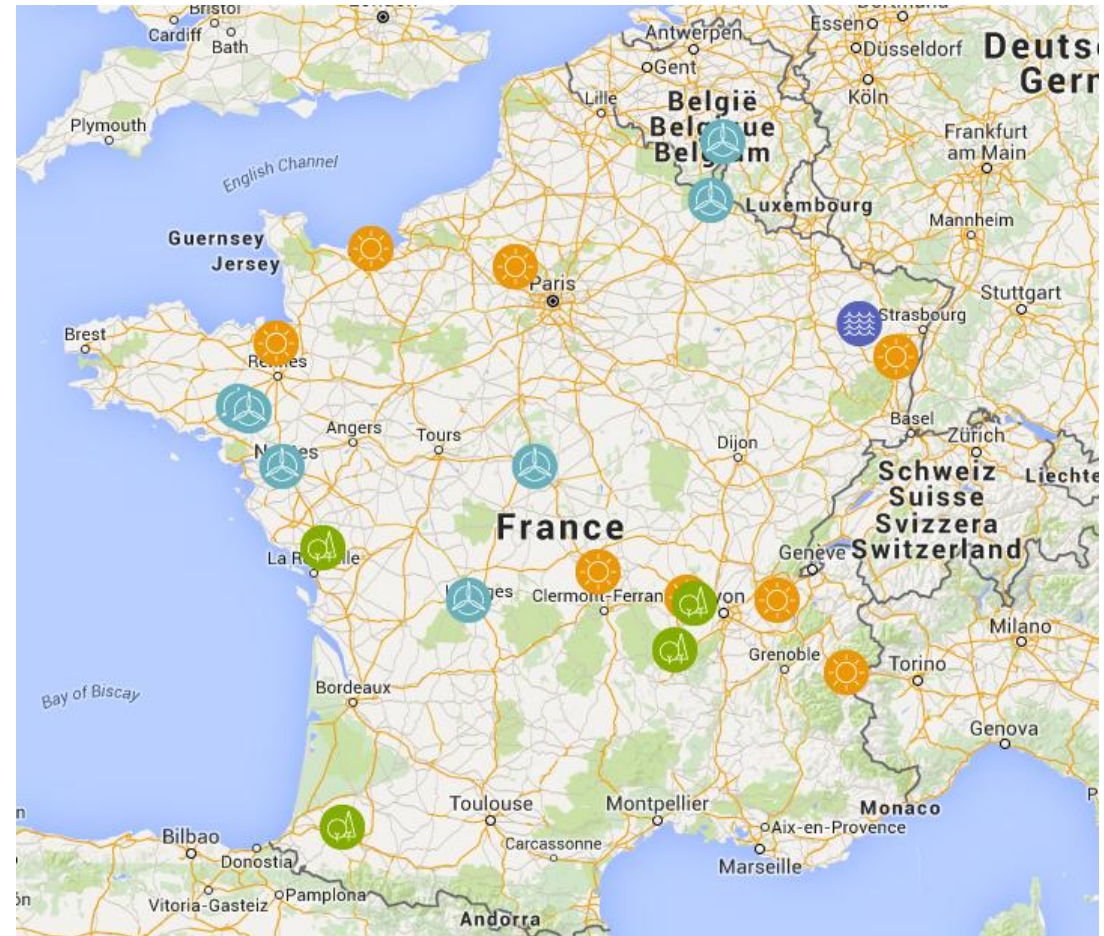
Si 50% des fonds
propres = projet participatif

BUDGET TOTAL
D'UN PROJET



Énergie Partagée, l'investissement

- 20 projets financés et 6 prises de participation
- La collecte : 8,5 millions d'euros et 4 500 souscriptions
- Des souscriptions de 100 euros à 150 000 euros.
- Une présence tout au long de la vie du projet



**ÉNERGIE
PARTAGÉE**

Création d'Énergie Partagée



Projets citoyens
d'énergies renouvelables
et d'économie d'énergie

Association
loi 1901

Mission #1

Appuyer et conseiller
les porteurs de projets

Mission #2

Financer grâce à la
finance solidaire

Outil d'investissement
Solidaire et citoyen



ÉNERGIE
PARTAGÉE



Rédaction de
la Charte
**Energie
Partagée**

Spécialistes de
la finance solidaire



Pionniers des
projets EnR citoyens



Acteurs de terrain de
la transition énergétique



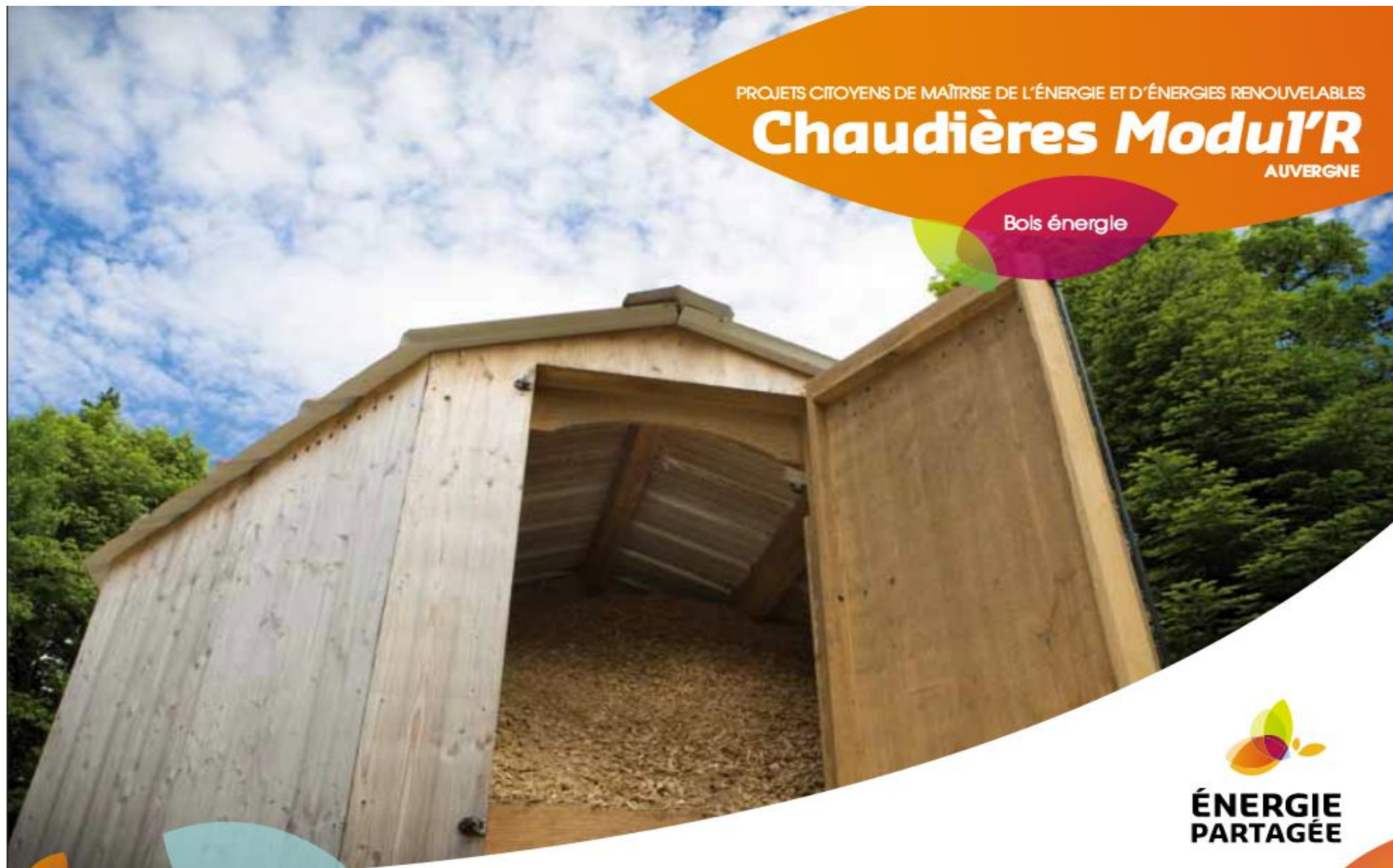
Energie Partagée Etudes, un apport financier pour le développement

- le principe de **mutualisation du risque** : les projets réussis doivent rembourser l'apport d'EPE **majoré d'un taux de risque**. Ces majorations permettent de couvrir les pertes dues aux projets échoués.
- Concrètement, cet apport de fonds prend la forme de **prestations de développement**, voire de **prise de parts au capital** des sociétés de projet.
- Le capital de départ : 475 000€, apportés par les coopératives du réseau Enercoop et Energie Partagée
- Objectif de financer une petite quinzaine de projets pour la 1ère année.



**ÉNERGIE
PARTAGÉE**

L'exemple de la SCIC ERE 43



De l'arbre au radiateur : le bois-énergie en circuit-court



- Le seul investissement bois énergie d'Énergie Partagée
- 100 000 euros investis par Énergie Partagée. 46 actionnaires ont fléché sur ce projet
- Une exception : Une intervention sous forme d'avance à la trésorerie. La somme a déjà été remboursée par la SCIC ERE 43.

Les pistes d'EP

- En Rhône-Alpes
- Mixer une intervention de long terme et de court terme

Merci

association@energie-partagee.org

01 80 18 92 21

