



Journée technique

le mercredi 6 avril 2016
à BOURG-EN-BRESSE (01)



Chaudières bois à condensation :
haute performance énergétique
Intérêts et exigences d'une technologie émergente
Conférences (matin) & visite (après-midi)

Fonds chaleur Bourg-en-Bresse 06/04/2016



David BREMOND
David.bremond@ademe.fr

Bilan Fonds Chaleur biomasse 2009-2014



❑ Projets BCIAT

(Biomasse Chaleur Industrie Agriculture et Tertiaire) :

- **628 ktep/an** d'énergie produite
- **2,8 Mt** biomasse consommées / an

❑ Projets Collectifs > 1 000 tep /an:

- **358 ktep/an** d'énergie produite
- **1,6 Mt** biomasse consommées / an

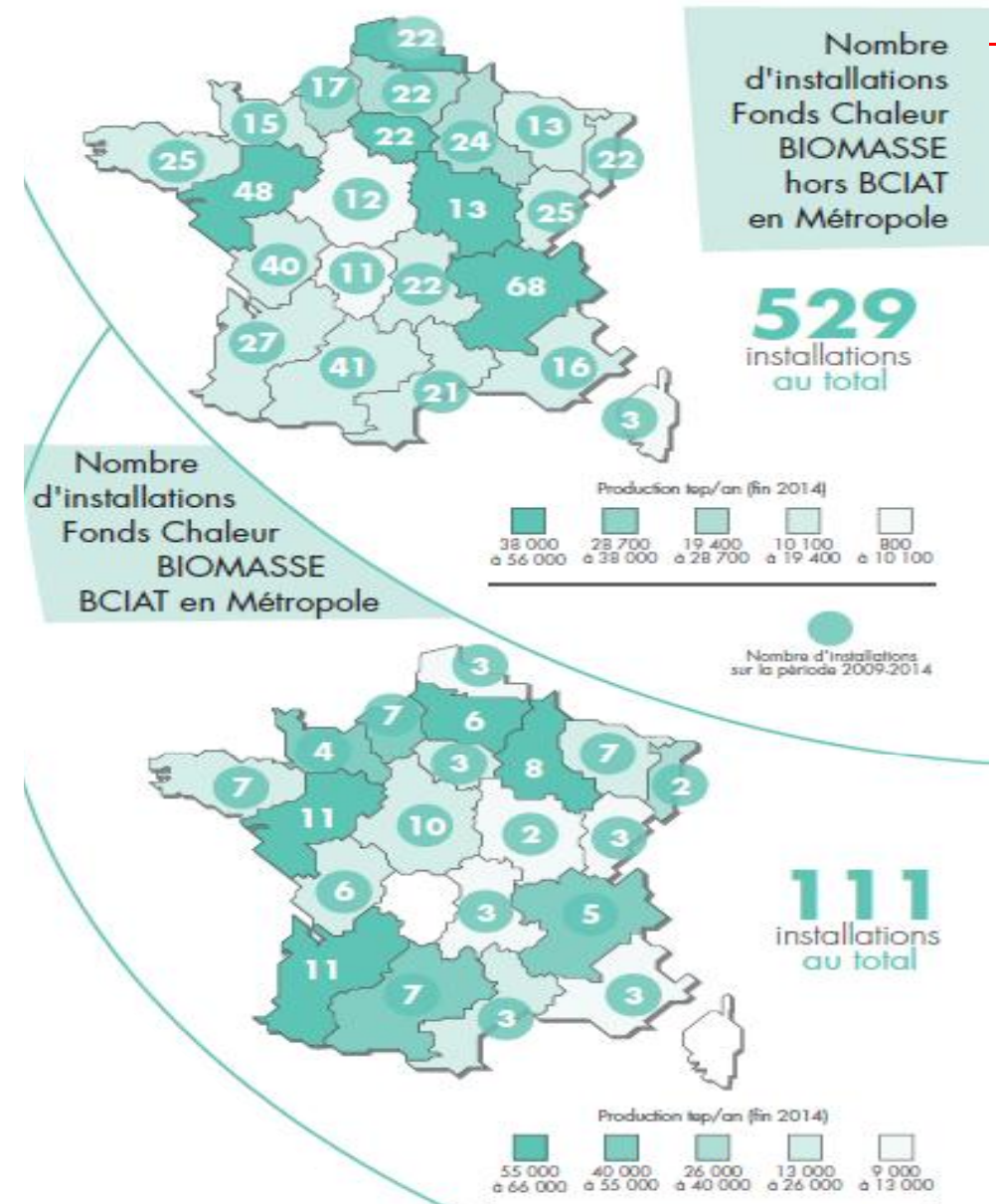
❑ Autres projets Biomasse < 1 000 tep /an :

- **411 dossiers de chaufferies financées**
- **125 ktep/an** d'énergie produite
- **0,5 Mt** biomasse consommées / an

*



4,9 Mt biomasse consommées / an



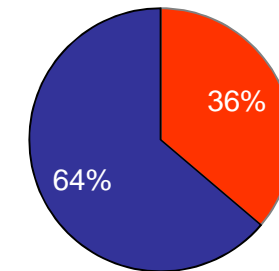
* hors dossiers Rx chaleur (425 dossiers, 520 ktep transportées, 1440 km Rx aidés)



Fonds Chaleur	Production biomasse [ktep/an]	Consommation biomasse [ktep/an]	Nombre de chaufferie biomasse	Aide ADEME [M€]	Taux aide €/tep/20 ans
2009	154,6	182,9	70	77,7	25,1
2010	248,3	293,7	102	126,0	25,4
2011	199,9	226,4	133	89,1	22,3
2012	210,4	246,3	136	91,3	21,7
2013	174,3	199,5	121	79,0	22,7
2014	123,5	144,9	78	61,9	25,1
2015	117,3	136,6	58	70,0	29,8
Total	1228,2	1430,3	698	595,0	24,6

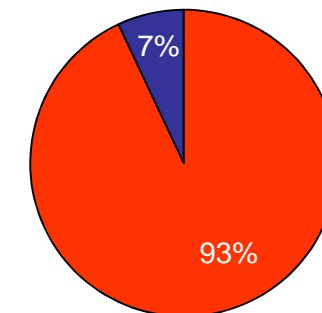
Répartition en nombre de projets

■ > 1000 tep/an ■ < 1000 tep/an



Répartition de la production

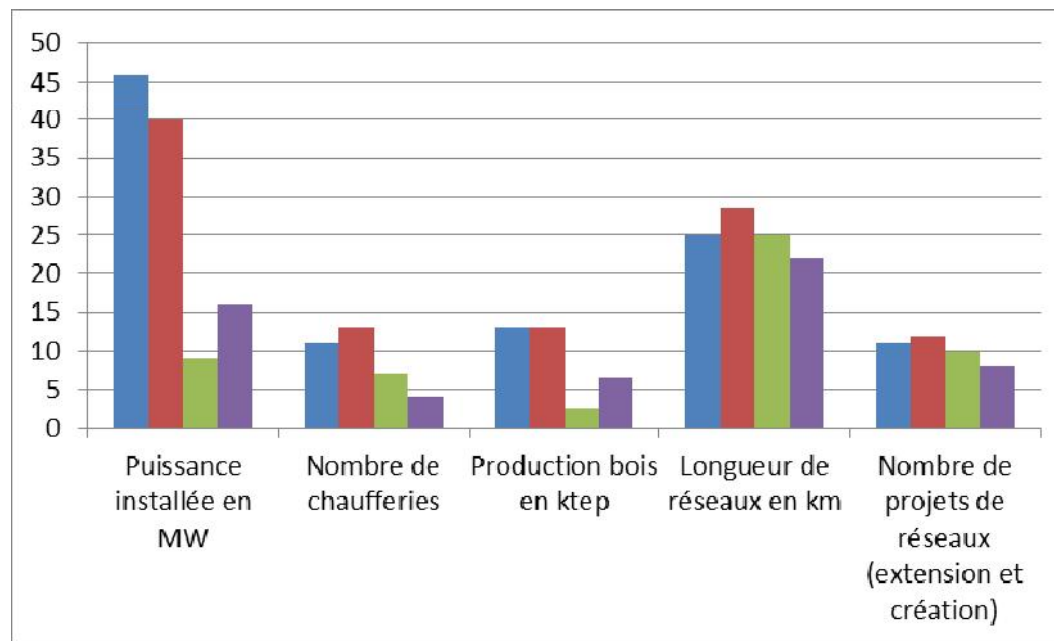
■ > 1000 tep/an ■ < 1000 tep/an



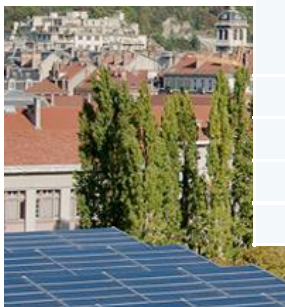
Biomasse 2015	Prévision de tep /an en % biomasse	% prévisions de consommations total EnR
BCIAT	63%	48% *
Hors BCIAT	33%	
Réseaux sans inv. prod. EnR	3%	

* géothermie 14%, méthanisation 14%, UIOM 14%, récup. process 8%, solaire 0,1%

Bilan 2012 – 2015



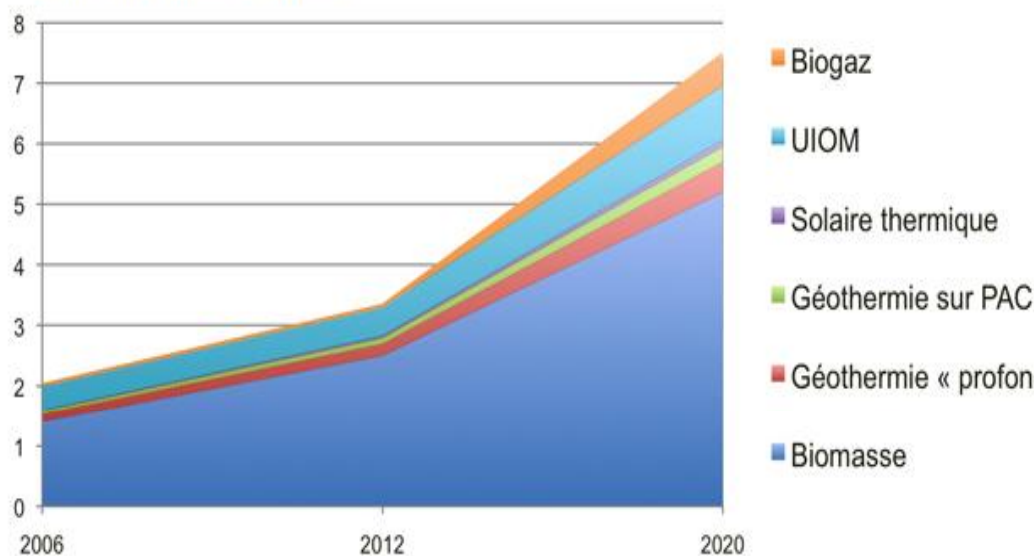
Année	Puissance installée en MW	Nombre de chaufferies	Production bois en ktep	Longueur de réseaux en km	Nombre de projets de réseaux (extension et création)
2012	46	11	13	25	11
2013	40	13	13	28,5	12
2014	9	7	2,6	25	10
2015	16	4	6,6	22	8



Objectifs de production de chaleur renouvelable 2020

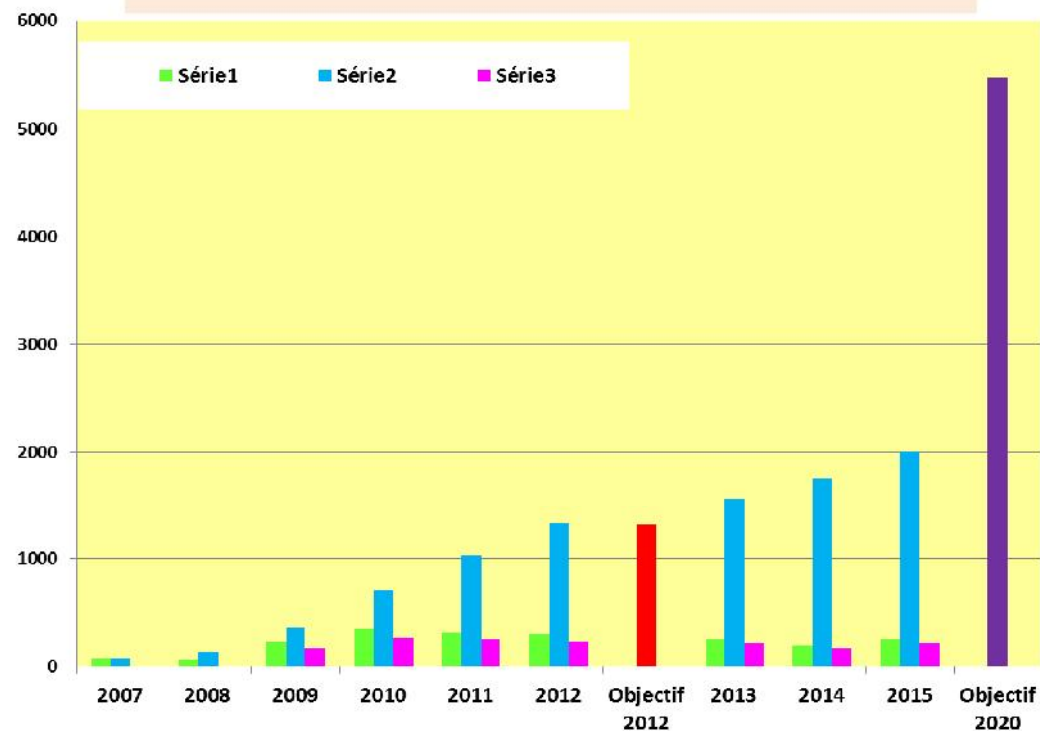


Mtep/an chaleur EnR&R



ktep/an
ou
M€/an

Production chaleur EnR&R ktep par an et cumulées
Budget Fonds Chaleur M€/an





Appels à projets 2016

Dossiers à déposer pour le 29 avril 2016 à 15h sur appelsaprojets.ademe.fr
Liste des appels à projets Auvergne –RA accessible sur notre site :

The screenshot shows the website rhone-alpes.ademe.fr. The page title is "L'ADEME en Rhône-Alpes" and the main heading is "Bienvenue sur le site Internet de la direction régionale de l'ADEME en Rhône-Alpes". A sidebar on the left contains a menu with items: Accueil, Actualité, L'ADEME en Rhône-Alpes, Partenariats & Réseaux, Notre offre, Domaines d'intervention, and Médiathèque. The main content area has a section titled "Réorganisation" with a sub-heading "Fusion des régions". Below this, it states: "Les Directions régionales Auvergne et Rhône-Alpes fusionnent et deviennent la Direction régionale Auvergne-Rhône-Alpes à compter de 2016 ; cette équipe est répartie sur 2 sites, à Clermont-Ferrand et Lyon. Vous pouvez retrouver les actualités et les contacts de l'ADEME en Auvergne-Rhône-Alpes sur les sites : auvergne.ademe.fr et rhone-alpes.ademe.fr." There is a link to "Consulter le communiqué de presse sur la réorganisation de l'ADEME en région (PDF - 437.3Ko)". Below this is a section titled "Appels à projets" with a sub-heading "Les appels à projets de l'ADEME Auvergne-Rhône-Alpes en 2016". The text reads: "Les appels à projets de l'ADEME Auvergne-Rhône-Alpes concernent l'ensemble de ses champs d'intervention : l'économie circulaire, l'efficacité énergétique dans le bâtiment, les déplacements, les énergies renouvelables, etc." A red circle highlights the link "Plus d'informations sur les appels à projets".

AURARESEAU : Création et extension de réseaux de chaleur en région Auvergne-Rhône Alpes

AURABOIS : Chaufferie bois de plus de 100 tep avec ou sans réseau de chaleur en région Auvergne-Rhône Alpes

Autres EnR (solaire, géothermie) et Récupération chaleur fatale industrie (se renseigner)

Au national :

NTE 2016 : Appel à Projets "Nouvelles Technologies Emergentes" Edition 2016 - Session 2 avant le 13/07/2016

BCIAT

Appels à projets 2016 : NTE

NTE 2016 : Appel à Projets "Nouvelles Technologies Emergentes" Edition 2016 - Session 2
avant le 13/07/2016

Liste des technologies émergentes éligibles et ciblées en priorité par l'AAP NTE est la suivante :

1. Technologie de chaudières à combustion « optimisée » dans un objectif d'amélioration des performances environnementales et/ou énergétiques :
2. Technologie de chaudières s'adaptant aux variations de charges tout en fiabilisant les performances environnementales et énergétiques
3. Technologie de chaudières s'adaptant à des combustibles aux caractéristiques hétérogènes et/ou de nature différentes tout en fiabilisant les performances environnementales et/ou énergétiques
4. Nouvelles technologies ou adaptation de technologies existantes pour la combustion de déchets bois ou sous-produits industriels et agricoles, notamment petites et moyennes puissances
5. Nouvelles technologies de gazéification ;
6. Nouveaux systèmes performants de traitement des fumées permettant une réduction drastique des émissions, notamment particules, NOx et SOx (permettant d'aller au-delà des performances des équipements actuels sur le marché).
7. Nouveaux systèmes permettant une amélioration des performances énergétiques (récupération chaleur dans les fumées, ...)
8. Systèmes permettant de réduire la consommation électrique des auxiliaires (pompes, ventilateurs, moteurs, ...)
9. Amélioration, simplification et fiabilisation des systèmes de stockage et de convoyage

