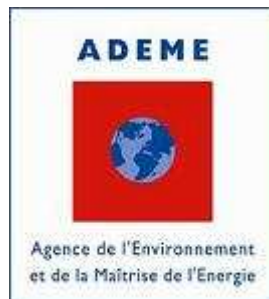


Rencontres des animateurs Bois- Energie

État des lieux du Bois-Energie en Rhône-Alpes

15 novembre 2012



Rhône-Alpes Région

Les acteurs de la filière en RA

Le réseau IERA

Créé le **30 mars 1995** le réseau IERA rassemble les **12 structures** associatives expérimentées dans les domaines de l'énergie et de l'environnement : **les Espaces Info->Énergie**.

Ces structures sont co-financées par l'Union Européenne, le Conseil Régional Rhône-Alpes, l'ADEME, des Conseils Généraux et des Collectivités Locales.

Les objectifs du réseau :

- favoriser le développement des associations membres et la circulation de l'information,
- coordonner des actions entre plusieurs associations et partenaires,
- travailler en lien avec les différents réseaux œuvrant dans le même domaine.

Le réseau IERA

Référent Chaleur Renouvelable : AGEDEN (Isère)

Actions Référent IERA 2012 (jours)

Bois-énergie

Préparation, organisation et participation à la réunion technique annuelle avec l'ensemble des acteurs de Rhône-Alpes

2

Représentation technique IERA au niveau régional : groupe de travail (FIBRA, DREAL, SRCAE,...), conférence, intervention,

2,5

Animation du réseau, rédaction de synthèse sur les réflexions du groupe (bilan intermédiaire), veille technique réglementaire, diffusion de l'information sur la liste, contact téléphoniques ponctuels,...

2,5

Relais de l'information au sein de IERA et avec les référents thématiques des partenaires ADEME/Région (infos montantes et descendantes),

2

Organiser les informations sur la plateforme IERA

0,5

Actions ponctuelles - actualité (courriers préfecture PPA, argumentaire qualité de l'air,...)

2

Total

11,5



Les acteurs de la filière en RA

L'interprofession du Bois : FIBRA



FIBRA : une association Loi 1901 créée en 1984, sous l'impulsion de professionnels et de la Région Rhône-Alpes.

Interprofession régionale, FIBRA bénéficie de **relais départementaux** qu'elle fédère : les interprofessions départementales. Autonomes, elles développent des actions très proches des entreprises et des particularismes locaux et participent activement à la réflexion et à la réalisation des actions régionales.

Le programme pluriannuel 2009-2013 s'articule autour de 5 axes dont celui sur le bois-énergie :

- **De la demande en bois énergie à la ressource forestière**

Communes Forestières de Rhône-Alpes

Union Regional des Communes Forestières de Rhône-Alpes :

- Regroupe 6 Associations départementales de Communes Forestières...
- ... et 720 collectivités territoriales adhérentes

Programme Bois Energie 2012

- Information / sensibilisation des adhérents sur le bois énergie ;
- Appui technique et juridique des territoires et/ou des communes dans la mise en place de filière territoriale bois énergie ;
- Appui technique pour les projets publics de plateformes de stockage bois énergie (guide hangar + note d'opportunité par projet) ;
- Accompagnement des territoires dotés d'un Plan d'Approvisionnement Territoriaux (9 territoires PAT en Rhône-Alpes)



L'organisation du réseau IERA

L'accompagnement des MO

Un accompagnement cofinancé par l'ADEME et la Région Rhône-Alpes

- Premier contact avec le maître d'ouvrage
 - identification du projet
 - les premiers ordres de grandeur, présentation de la filière,...
 - mise en relation avec les acteurs de la filière bois-énergie
- Accompagnement pour la réalisation de l'étude de faisabilité
- Accompagnement tout au long de la maîtrise d'oeuvre
- Suivi des installations en fonctionnement



L'organisation du réseau IERA

Journée technique régionale

Une journée annuelle d'échange sur :

- les aides (évolution des dispositifs, les enveloppes budgétaires des financeurs,...)
- bilan sur l'état de la ressource forestière
- bilan sur l'état des lieux des projets de chaufferie et perspectives d'évolution
- les problématiques rencontrées par les animateurs bois-énergie
- veille technique

Demandeur : ADEME, Région, DRAAF

Organisateur : IERA - référent IERA

Participant : ADEME, Région, DRAAF, Réseau IERA, FIBRA + relais départementaux, Communes Forestières de RA, Syndicats d'énergie, RAEE, DDT,...

L'organisation du réseau IERA

Journée technique régionale

I - Séquence : approvisionnement bois-énergie		[durée : 2 h 40]
9 h 10 – 9 h 30	20 mn	<ul style="list-style-type: none"> Synthèse régionale des rapports départementaux 2011 - ADEME
9 h 30 – 10 h 00	30 mn	<ul style="list-style-type: none"> Approvisionnement bois : retour sur la nouvelle organisation départementale et inventaire DDT (retours EIE, positionnement ADEME, Région, DRAAF)
10 h 00 – 10 h 45	45 mn	<ul style="list-style-type: none"> Observation régionale de l'offre et de la demande en bois énergie – communiqué de décembre 2011, dispositif de suivi + temps d'échange avec les participants – (DRAAF)
10 h 45 – 11 h 00	15 mn	<ul style="list-style-type: none"> Etat d'avancement et perspectives sur les Audits sur la qualité du combustible réalisés par l'ADEME, la DRAAF et la DREAL (ADEME - DRAAF)
11 h 00 – 11 h 35	35 mn	<ul style="list-style-type: none"> Actualité FIBRA/FIBOIS : marque RA2B, Etude- action « Regroupement des producteurs » bilan état des lieux échange avec la salle; gisement disponible en industrie (enquête 2009), (FIBRA) ; CBQ+ (FIBOIS)
11 h 35 – 12 h 05	30 mn	<ul style="list-style-type: none"> Actualité COFOR RA : état d'avancement des PAT en RA et plates-formes en projet, nouveau guide plateforme, base de données des fournisseurs (lien avec OSPERA) – (COFOR RA)

L'organisation du réseau IERA

Journée technique régionale

II - Séquence : bois - énergie et qualité de l'air		[durée : 1 h]
12 h 05 – 12 h 50	45 min	<ul style="list-style-type: none"> Bois Energie et Qualité de l'Air Point sur PPA, SRCAE, action innovante, fiche grand public (AGEDEN) <u>Tour de table</u> : retour de terrain des accompagnateurs, les attentes en provenance des territoires, les besoins des accompagnateurs,...
III - Séquence : subventions - projets		[durée : 1 h 00]
14 h 30 – 15 h 10	40mn	<ul style="list-style-type: none"> Bilan et évolutions des aides Bilan ADEME, bilan Région Rhône-Alpes, AAP région, nouvelles modalités des aides, enveloppes budgétaires,... (Région Rhône-Alpes et ADEME)
15 h 10 – 15 h 40	40 mn	<ul style="list-style-type: none"> Réseaux de chaleur et bâtiments basse consommation Présentation de l'étude d'AMORCE publiée sur les conditions dans lesquelles le développement des réseaux de chaleur est possible pour alimenter des bâtiments basse consommation (prise en compte RT2012). (AMORCE - Emmanuel GOY)
15 h 40 – 16 h 10	20 min	<ul style="list-style-type: none"> Réseaux de chaleur et solaire thermique (production de chaleur sur le réseau) - (AMORCE - Emmanuel GOY)

L'organisation du réseau IERA

Journée technique régionale

IV – Autres points d'information		[durée : 1 h10]
16 h 10 – 16 h 50	40 mn	<ul style="list-style-type: none"> • Outils OSPERA : évolution, proposition de modifications, validation • échéances – saisie
16 h 50 – 17 h 30	40 mn	<ul style="list-style-type: none"> • Points divers + Tour de table : <ol style="list-style-type: none"> 1. action à développer, mutualisation,... 2. retour salon Saint-Étienne 3. autres,...



L'organisation du réseau IERA

COPIL approvisionnement départemental

Objectif : rassembler les compétences et les connaissances de la filière forêt-bois-énergie et partager les informations sur la ressource, les études ou projets en cours, les perspectives afin de s'assurer du bon développement de la filière au moment où le contexte économique est de plus en plus pesant.

intervenants :

- Conseil général de l'Isère, AGEDEN, ONF, CRPF, CREABOIS, COFOR

Participant :

- ADEME, Région, DRAAF, DDT, exploitants, fournisseurs, opérateurs privées, COFORET, collectivités, DATAR,...

Les outils d'animation du réseau IERA

A destination du grand public :

- Guides bois bûche
- Guide chauffage automatique au bois
- liste des poêles étanches (en cours)
- Guide bois énergie et qualité de l'air (en cours)
- ...



Les outils d'animation du réseau IERA

A destination des maîtres d'ouvrages :

- l'atlas départemental bois énergie : identification des fournisseurs,...confrontation entre l'offre et la demande (financé par l'ADEME)
- l'outil de suivi des chaufferies et des plateforme en RA : OSPERA (financé par l'ADEME la Région et la DRAAF)
- Les actions innovantes (financées par l'ADEME et la Région RA)
 - action innovantes 2012 : recensement des systèmes de filtration
- ...

Les outils d'animation des acteurs de RA

FIBRA :

- certification CBQ+ (bois déchiqueté et granulé)
- marque Rhône-Alpes Bois Buche (RA2B)
- fiche action « regroupement de producteurs »
- ...

Communes Forestières de Rhône Alpes :

- Guide technique : mise en oeuvre des plateformes et hangars de stockage de bois énergie
- Plans d'Approvisionnement Territoriaux
- ...

liste non exhaustive

Participation aux groupes de travail sur les thématiques en cours :

- ## Position sur le SRCAE

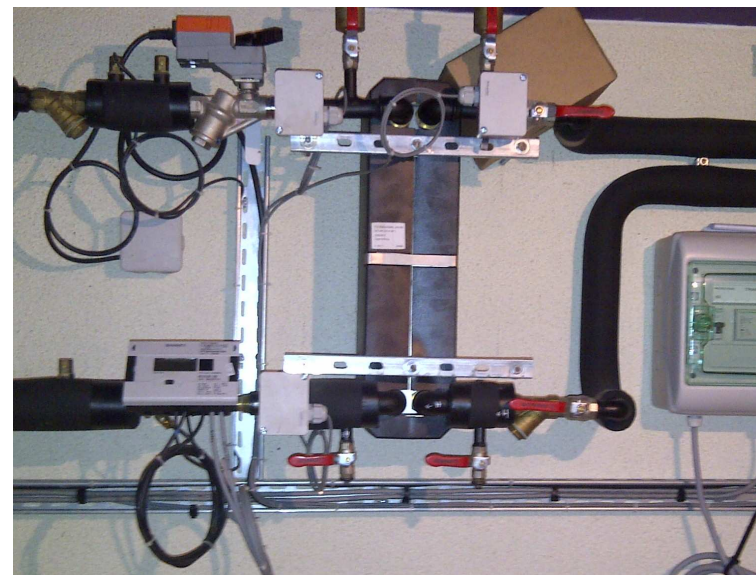
Position sur les actions des PPA en Rhône-Alpes

- note technique
- courriers

Quelques réalisations

Réseau de chaleur bois de Vinay (Régie communale)

- mise en service : fin 2011
- puissance chaudière bois : 1 600 kW (1 100 kW + 500 kW)
- coût d'investissement du projet : 3 200 000 euros HT
- Aides :
 - ADEME : 1 225 000 euros (Fond Chaleur)
 - Région Rhône-Alpes : 175 000 euros
- Qualité de l'air :
 - 10mg/Nm³ - **filtre à manche avec récupération de chaleur sur les fumées**-
190 000 euros HT
- **un réseau évolutif dans le temps**
- **50 maisons individuelles raccordées au réseau**
- **50% du bois provient des sous-produits de l'entreprise de menuiserie située à 150m de la chaufferie (bois non traité)**



Quelques réalisations

Réseau de chaleur bois communal de La Rivière

- puissance chaudière bois : 130 kW
- approvisionnement local

contrepoids



Trappe basculante.

Ce système de contrepoids permet de s'affranchir d'un système à verins hydrauliques très coûteux.

INFO → **ÉNERGIE**
RHÔNE-ALPES

VOUS FAITES
LE BON CHOIX

MERCI