

# PRESENTATION

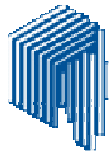
Journée CIBE du 28 octobre 2011



[www.corse-bois-energie.fr](http://www.corse-bois-energie.fr)

# Présentation de Corse Bois Energie

Société Anonyme d'Economie Mixte **Corse Bois Energie**



51% Collectivité Territoriale de Corse

**COFELY**

49% GSES COFELY

**Capital social : 182 365 €** / Siège social : Parc d'activités de Purettone 20290 Borgo

**Chiffre d'Affaires : 1,8 M€** / Bénéfices 0 ( à l'équilibre financier )

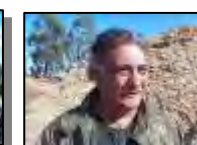
**Effectif : 8**



**Président**  
**Jean Christophe ANGELINI**



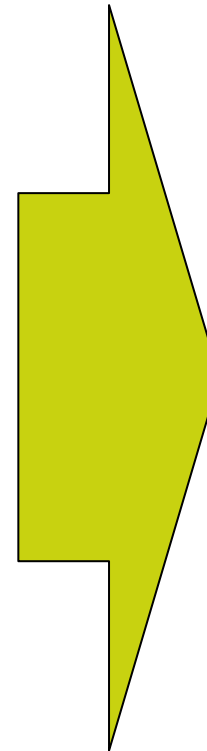
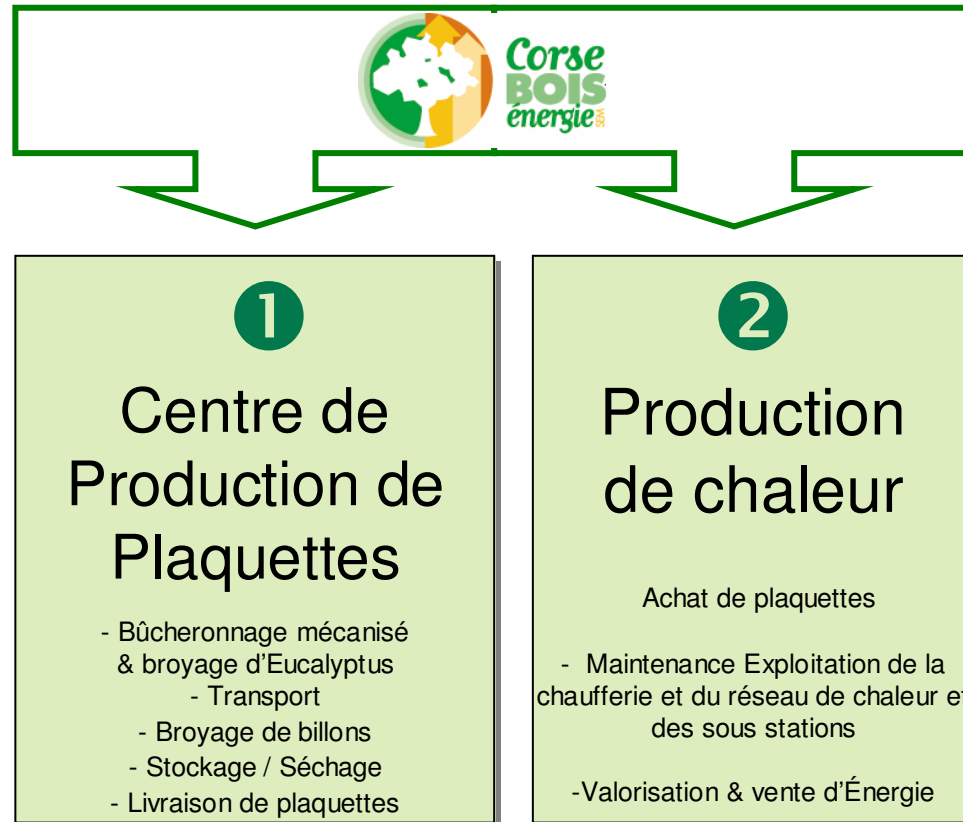
**Directeur Général**  
**Thierry BIANCHI**



# Présentation de Corse Bois Energie - Historique

- **1988 création de Corse Bois Energie (SEM CBE).**  
Précurseur en la matière, la Collectivité Territoriale de Corse, dans le cadre de sa politique énergétique générale, a créé une structure juridique et technique permettant ainsi de porter la filière Bois Énergie en Corse. La SEM CBE est donc née d'un partenariat public 51% - privée 49%
- **1992 Création du réseau de chaleur de Corte**  
Pour assoire et pérenniser une filière bois énergie, un gros consommateur doit exister, c'est dans ce cadre qu'il a été décidé de créer un chauffage urbain à Corté.
- **1992 à 1998 - Huit nouvelles chaufferies biomasse de moyennes puissance**  
se rattachent et renforcent la filière existante (Lycée, Collèges, HLM)
- **1998 - Changement de partenaire privée** Cofely (spécialiste énergétique) remplace Elf, et apporte son soutien de gestionnaire, financier et technique.
- **2006 – Modification de la politique tarifaire dans le but d'obtenir un équilibre financier**
- **la continuité** : Investissements au centre de production de plaquette (Matériel de Transport & Production), mise en service d'une chaufferie Bois Energie au Collège de Biguglia

# Présentation de Corse Bois Energie - Les Métiers



L'expertise de Corse Bois Energie dans le domaine du bois énergie s'appuie sur deux pilier, d'une part une expérience de plus de 15 ans dans la production de plaquette et d'autre part, adossé aux compétences de Cofely, dans la transformation en chaleur du bois énergie. Par ailleurs Corse Bois Energie est complètement impliqué dans le tissu insulaire

# Présentation de l'activité – ① Centre de production

## La ressource

**49 % Coupes d'éclaircie**  
(petit diamètre et résidus d'exploitation)

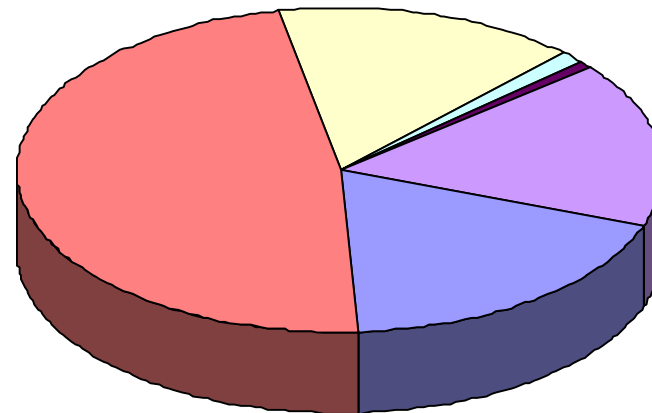
**18 % Déchets de scierie**  
(Dose, délignures chutes diverses)

**16 % Eucalyptus**

**12 % Travaux forestiers**  
(Incendie, sanitaire ...)

**4 % Recyclage de classe A** (palettes, DIB ...)

**1 % Produits divers**  
(élagages,, travaux & abatage paysagé, école)



# Présentation de Corse Bois Energie – Production de Plaquette Forestière Bois Energie



**13 500 T/an**

**Tarmac de 2 Hectares**

# Présentation de Corse Bois Energie – Production de Plaquette Forestière Bois Energie



# Présentation de Corse Bois Energie – Production de Plaquette Forestière Bois Energie – Le Matériel





# Présentation de l'activité – ① Centre de production

## ● Exploitation *mécanisée* Bois de plaine (Eucalyptus)



# Présentation de l'activité – ① Centre de production

## ● L'exploitation forestière



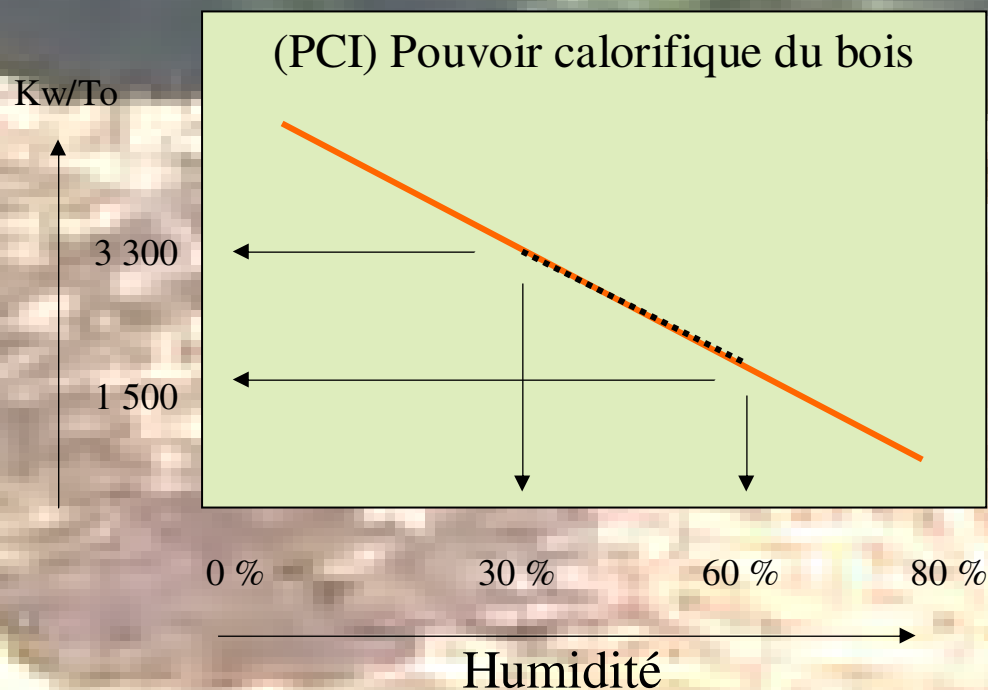
# Présentation de l'activité – ① Centre de production

- Le Broyage – stockage



# Présentation de l'activité – ① Centre de production

## ● Le séchage - stockage



**Production annuelle : 13 500 To**



Humidité

De 55 % vers 20 %

Durée de séchage 4 à 5 mois



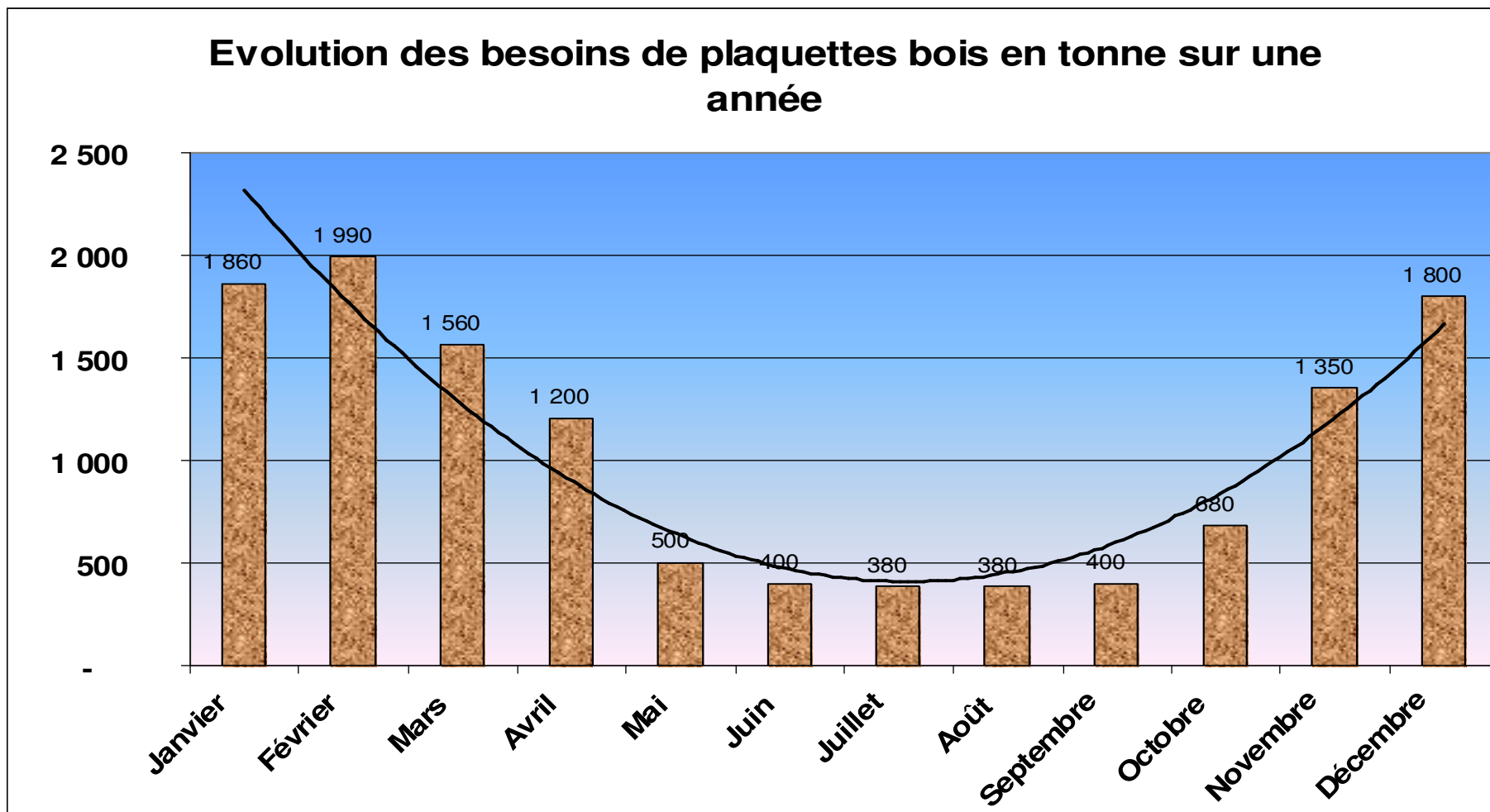
Humidité

De 55 % vers 20 %

Durée de séchage 12 à 18 mois

# Présentation de l'activité – ① Centre de production

- La livraison de 13 500 To/an de plaquettes sèches



# Présentation de l'activité – ① Centre de production

- La livraison de plaquettes par container



- La livraison de plaquettes Vrac



# Présentation de Corse Bois Energie – Production de Chaleur

## FICHE D'IDENTITE

Année de mise en service : 1992

Puissances 9.7 Mw

2 Chaudières fonctionnant au bois  
Puissance Unitaire 2,5 Mw

1 Chaudière fonctionnant au fioul  
Puissance 4,7 Mw

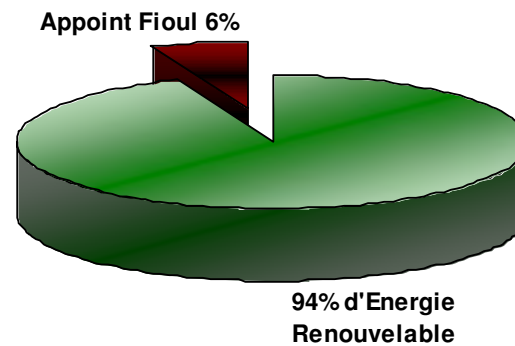
### Combustibles consommés

Bois 6300 Tonnes *soit environ 2 000 TEP évitées*

Fioul domestique 150 m<sup>3</sup>

Puissance maximum enregistrée 6,5 Mw

## Répartition Mwh produits



Fourniture d'énergie 12 500 Mwh

35 Clients alimentés

# Présentation de l'activité – ② Production de chaleur

## ● Le réseau de chaleur de Corte





## Les Enjeux



# 5 axes de progrès

## 1 SECURISER L'APPROVISIONNEMENT

### Démarches concrétisées

- La CTC
- Le Ministère de la justice
- Des scieurs
- Des exploitant forestiers

### Démarche en cours

- Des propriétaires privée,
- Des communes forestières

### Partenaires

ONF, CRPF, ODARC, ADEME, ADEC ...



# 5 axes de progrès

## 2 - DEVELOPPER

### Constat

Les points de consommation actuels ont été créés dans les années 90  
Dernière mise en service le collège de Biguglia (2009)

### Créer des nouveaux consommateurs.

Initier / accompagner de nouveaux projets

la biomasse forestière à des fins  
énergétiques



# 5 axes de progrès

## 3 – PIVOT DE LA FILIERE

### Interface entre les acteurs du bois

ONF, CRPF, ODARC, Scieurs, Exploitant, Propriétaires, Communes, CTC

### Nœud de réseau

Accompagner & valoriser des travaux forestiers  
(châtaigneraies, éclaircie, bois parasité/malade, bois Brûlé, sylviculture ...)



## 4 – AMENAGEMENT DU TERRITOIRE

### Préoccupation Ecologique économique

#### Création d'emploi

Lutte contre l'incendie

Préservation des châtaigneraies, sylviculture

Régénération de la forêt / éclaircie,

#### Contribuer et favoriser l'accès à la forêt

Création entretien d'accès, pistes



### Valorisation de la forêt Corse

Espèce remarquable, Tourisme

Arbre mature pour l'industrie du bois

# 5 axes de progrès

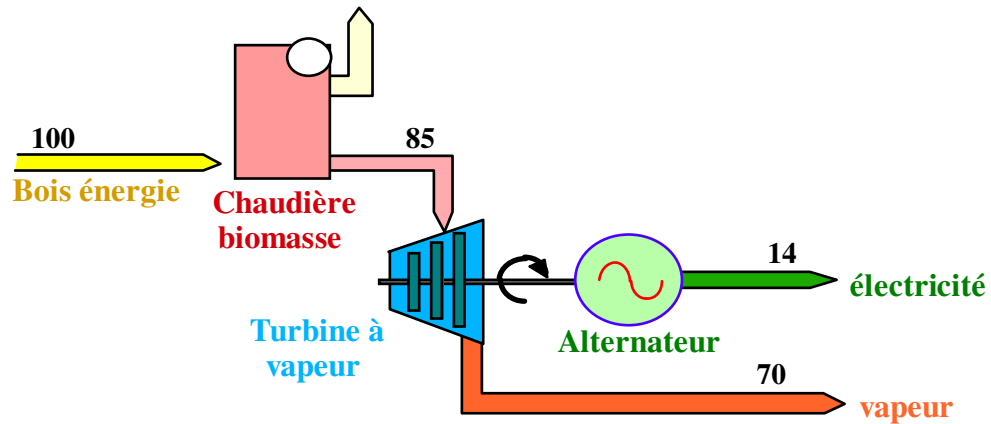
## 5 – INNOVATION / TECHNOLOGIQUE

### Modernisation extension de la production de Corté

Suppression du recours au fioul en appoint secours  
Augmentation de la puissance

### Cogénération

Production d'électricité & chaleur sur Corté





[www.corse-bois-energie.fr](http://www.corse-bois-energie.fr)