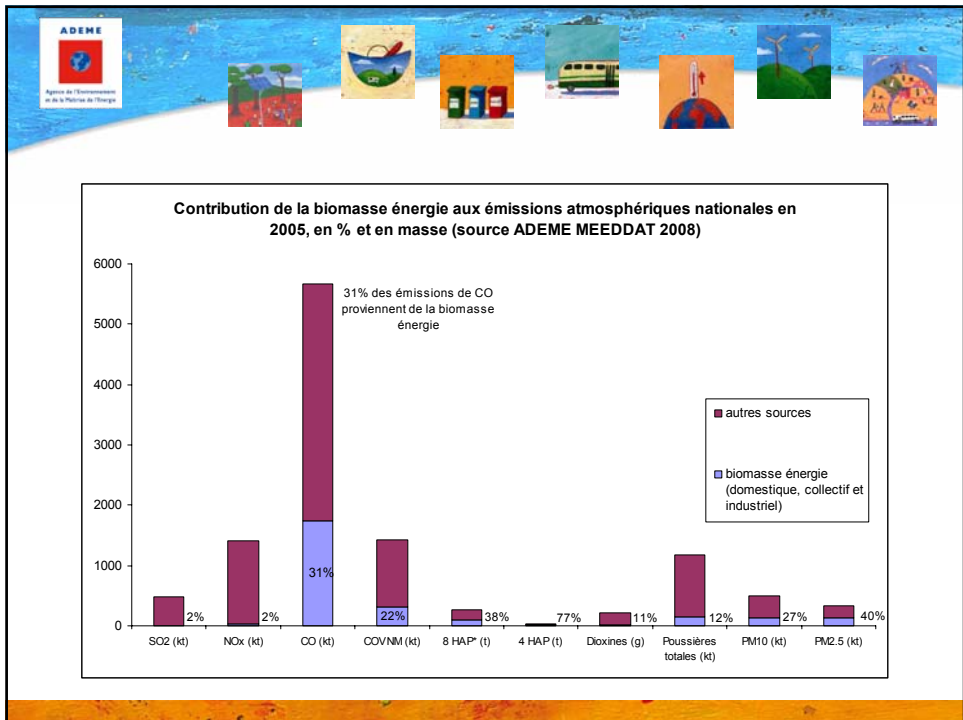


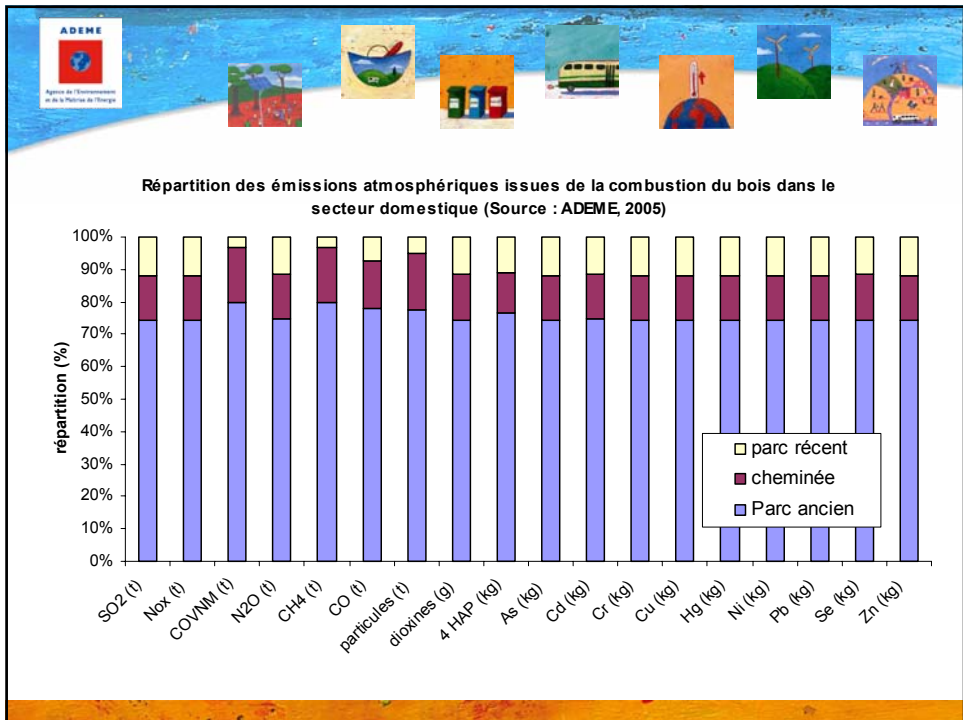
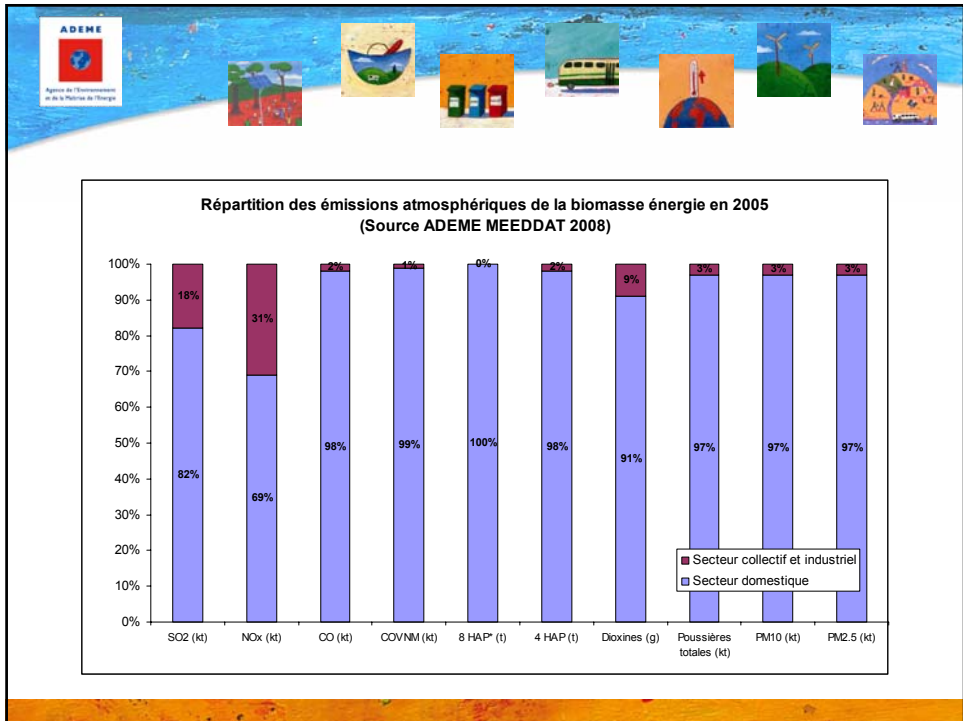


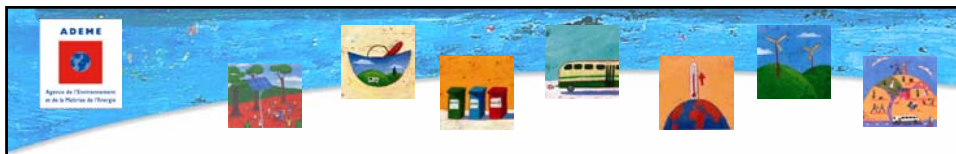
Le chauffage au bois et la qualité de l'air

Les contributions des sources Les perspectives Les priorités

Erwan AUTRET, 12 juin 2008, Caen

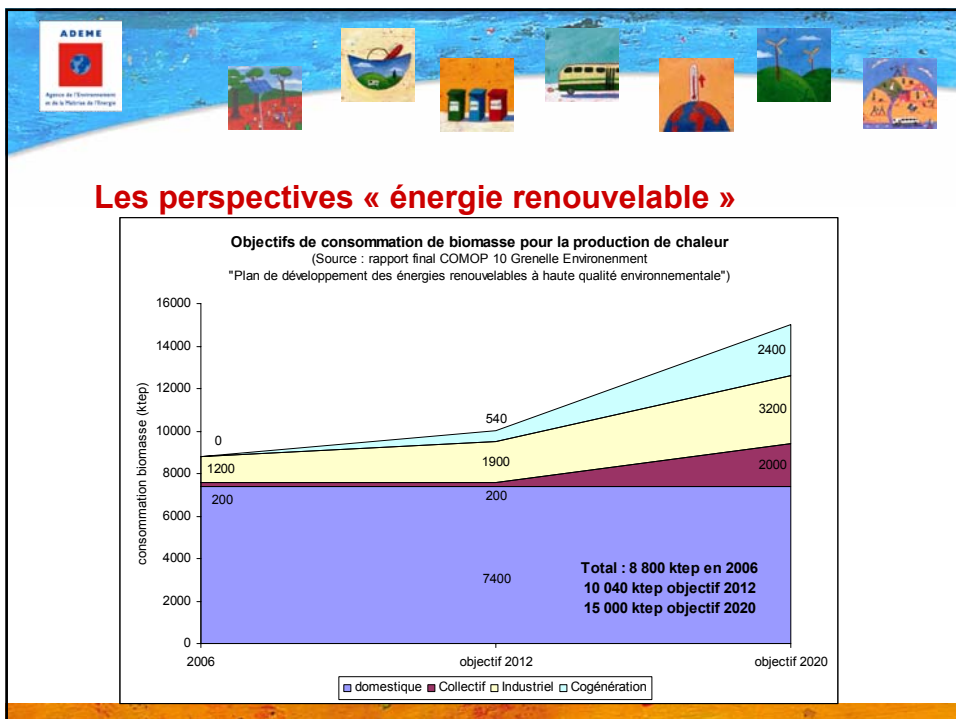






Les contributions des sources : le bilan

- Éviter les amalgames
- Contribution faible aux émissions nationales de SOx, NOx, métaux lourds, dioxines, poussières totales
- Contribution significative aux émissions nationales des CO, COV, HAP et poussières fines
- Secteur industriel et collectif : notablement plus performant que le secteur domestique
- Secteur domestique : les appareils anciens sont les principaux émetteurs

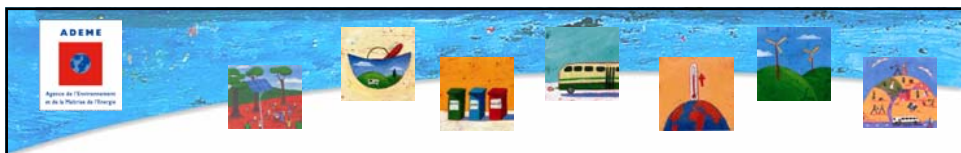




Les perspectives « qualité de l'air »

Réduction des concentrations de particules fines dans l'air ambiant
Objectifs Grenelle 2015 : valeur limite PM 2,5 = 15 µg/m³, soit une réduction de 30%

Le développement des énergies renouvelables doit être conjoint à l'amélioration de la qualité de l'air



Les perspectives : exemple de résultats de modélisation

Emissions de COVNM: de -82% à -85% entre 2001 et 2020 selon les scénarios

Emissions de particules: de -76% à -81% entre 2001 et 2020 selon les scénarios

Year	tendanciel / bois haut	facteur 4 / bois haut	tendanciel / bois tendanciel
2001	450	450	450
2010	130	120	180
2020	70	80	100

Year	tendanciel / bois haut	facteur 4 / bois haut	tendanciel / bois tendanciel
2001	190	190	190
2010	60	65	85
2020	40	45	50

Source ADEME, 2005



ADENE
Agence de l'Environnement
et de la Politique de l'Énergie

Les priorités

- Accélérer le renouvellement du parc domestique ancien
- Encadrer le nouveau développement de la biomasse :
 - Privilégier les solutions à haute performance environnementale et renforcer les exigences de performances relatives aux émissions de poussières
 - Label flamme verte
 - Valeur limite d'émission de poussières dans le système d'aide ADEME
 - Poursuivre les travaux de Recherche et Développement de prévention de formation de polluants et de traitement des composés particulaires et gazeux
 - Appels à projets annuel ADEME
 - Diffusion des bonnes pratiques auprès des utilisateurs
 - exemple : combustible « propre et sec »



ADENE
Agence de l'Environnement
et de la Politique de l'Énergie

Merci de votre attention