



11<sup>ème</sup> COLLOQUE

Judi 3 novembre 2016  
à BORDEAUX

# Bois-énergie : ruptures & continuité

## Conduite des chaufferies dans la durée



Avec le soutien de :



En partenariat avec :

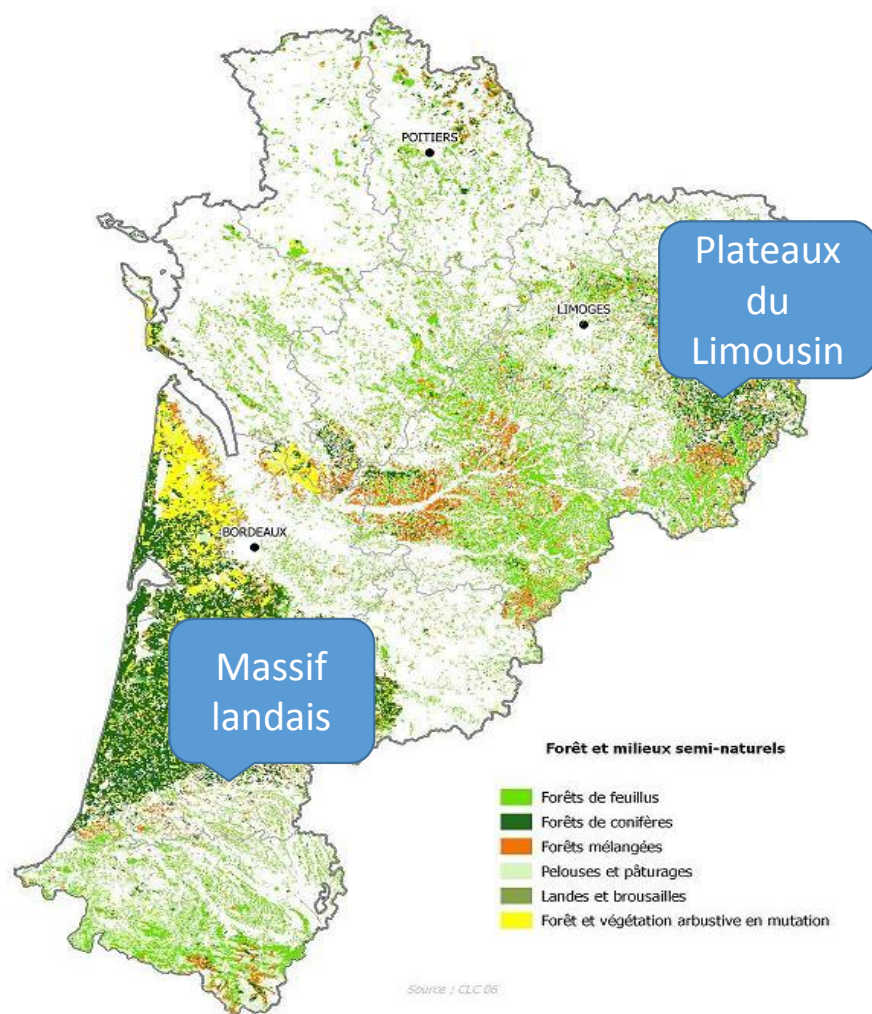


# Table ronde Les ressources, politiques et stratégies de mobilisation pour l'énergie

*Stéphane Latour Fiba Novembre 2016*

- Territoires, ressources forestières et Exploitation
- Métiers et filières de transformations
- Perspectives

## Territoires, ressources forestières et Exploitation



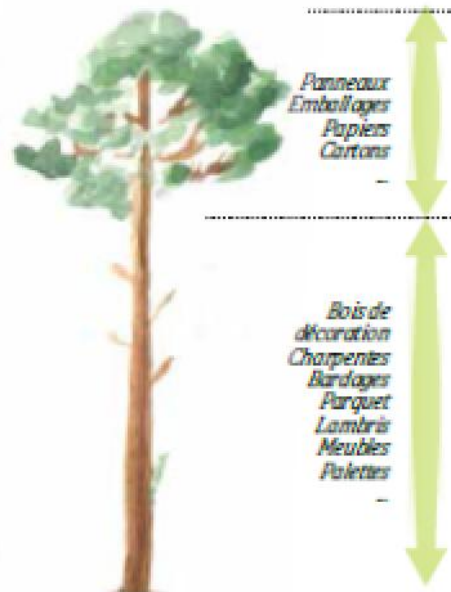
-**Les résineux** couvrent 1 million d’ha soit 40% de la surface régionale, **les feuillus** 60% soit 1,8 millions d’ha

-Les résineux représentent 85% de la récolte et les feuillus 15%, 70% de la récolte est certifiée PEFC

-le pin représente un stock sur pied de 73 millions de m<sup>3</sup> soit 23% du stock régional et 60% de la récolte soit environ 6 millions de m<sup>3</sup> par an

- **Les surfaces , les stocks et la récolte** ne peuvent pas être reliés par une équation simple, l’intensité de la sylviculture, les conditions physiques et sociétales d’exploitation sont des facteurs prépondérants

## L'Exploitation forestière 4 types d'acteurs



-**Les propriétaires eux-mêmes** (type ONF, SF CdC, privés) ils développent de plus en plus la vente de « bois façonnés », cela représente moins de 10% du volume commercialisé des billons ou grumes

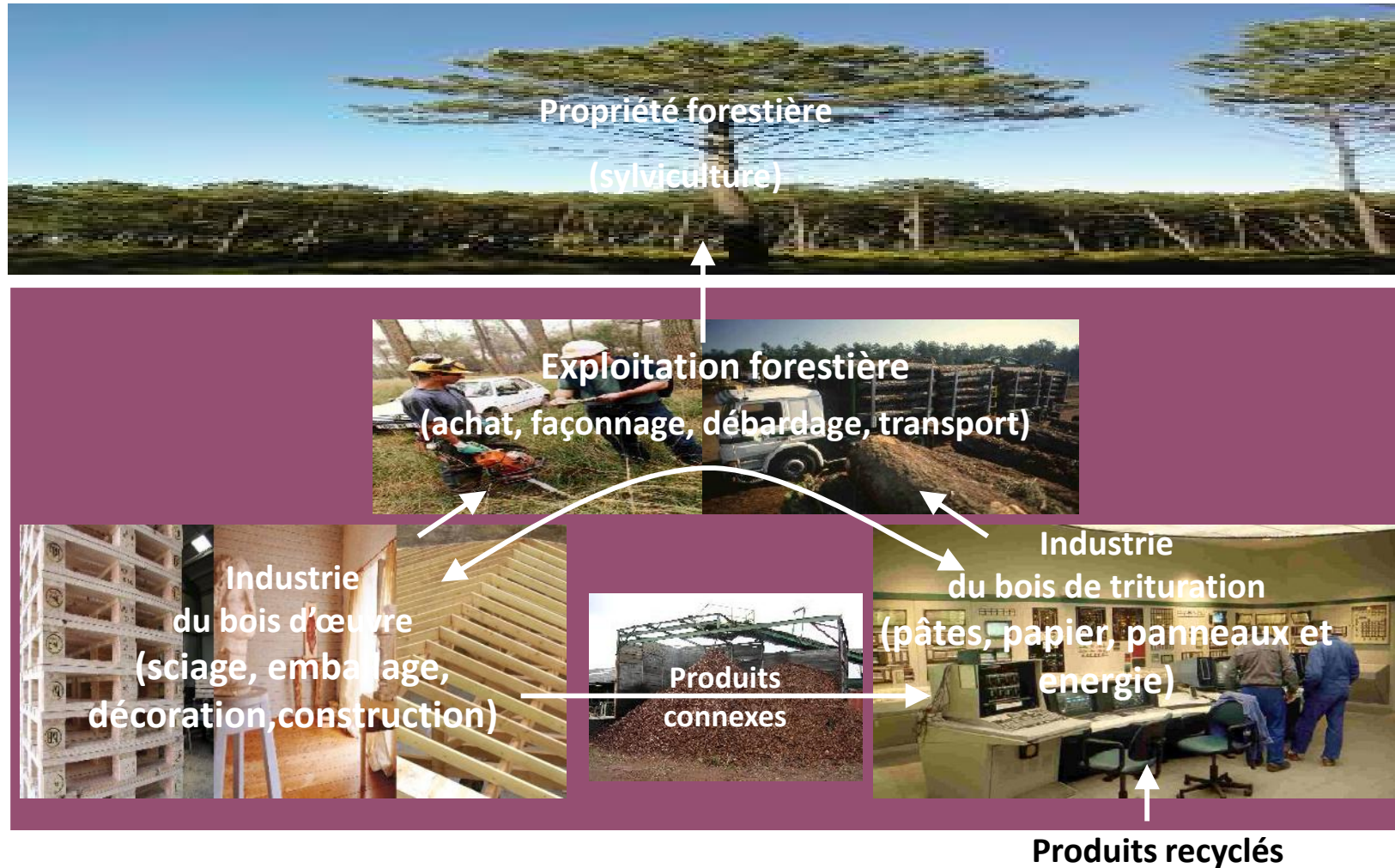
-**Les Coopératives et les experts forestiers**, environ de 25 à 30% du volume

-**Les exploitants forestiers indépendants** environ 20%

-**Les industriels** intégrant l'activité d'exploitation environ 50 % des volumes

→ **L'expertise sur la ressource est un élément stratégique**

# Interconnexions dans la filière





## L'enjeu majeur du 21<sup>ème</sup> siècle : la gestion des risques (tempête, sanitaire, incendie)



Tempête Klaus dans le Sud Ouest en 2009 : 40 millions de m<sup>3</sup> abattus (sur un stock de 110) après la tempête Martin en 1999 (30 millions de m<sup>3</sup> à terre)



Mountain Pine Beetle (scolyte) : 1 milliard de m<sup>3</sup> atteints d'après les fédérations professionnelles canadiennes (2010)

# Perspectives sur la demande

- Développement attendu du bois construction, de la chimie verte en substitution du carbone pétrolier et de l'énergie
- les positions compétitives dans l'emballage bois et le packaging (fonctionnalités et performances environnementales) permettent de viser une évolution au moins égale au PIB



# Enjeux

- Un des enjeux majeurs est l'acceptabilité sociétale de l'exploitation forestière (certification) et des sites industriels (ICPE et riverains)
- Les stratégies de mobilisation territoriales s'insèrent nécessairement dans une stratégie de gestion forestière plus globale (orientations de la gestion sylvicole, reboisement, etc...) : sujet complexe
- L'Importance d'une politique interministérielle cohérente sur la filière, Ecologie/Energie-Industrie-Agriculture/Forêt et La nécessité d'un observatoire des consommations industrielles

# Politiques et stratégies de mobilisation pour l'énergie

Certains enjeux sont plus spécifiques à l'énergie :

- L'exploitation des massifs « délaissés » avec une politique active de l'ADEME
- La valorisation de sous produits forestiers non valorisés (souches, rémanents)
- La synergie avec les autres usages matières au stade de l'exploitation et au stade industriel
- La consolidation de la compétitivité des sites industriels français participants au développement des énergies renouvelables

Néanmoins, la plupart des enjeux de mobilisation restent communs à l'ensemble des valorisations industrielles