



Journée technique

le mercredi 6 avril 2016
à BOURG-EN-BRESSE (01)



Chaudières bois à condensation :
haute performance énergétique
Intérêts et exigences d'une technologie émergente
Conférences (matin) & visite (après-midi)



*L'Ain, un territoire dynamique pour la
filière bois-énergie*



Eau, Énergie,
Habitat, Transport,
Éco-consommation

18 années d'accompagnement des maîtres d'ouvrages de chaufferie et de plateformes de bois énergie

- Notes d'opportunité chaufferies bois et réseaux
- Plans d'approvisionnement en bois
- Suivi des études de faisabilité et de maîtrise d'œuvre
- Rédaction de contrats d'approvisionnement en combustible
- Rédaction de contrats entretien de chaufferies et réseaux
- Dossiers de demande de financement auprès des financeurs publics



8 années d'animation de la filière, en partenariat avec FIB01

- Livre Blanc du Département
- Atlas de la filière énergie : approvisionneurs en bois énergie et consommateurs
- Promotion de la filière, animation du site Internet



- Granulé ou bois déchiqueté ?
- Bâtiment(s) ? Réseau de chaleur ?
- Implantation de la chaufferie et du silo de stockage ?
- Coûts globaux ? Compétitivité ?
- Pollution de l'air ?
- Montage du plan d'approvisionnement en bois
- Mode de gestion, montage juridique
- Calcul du prix de la chaleur,
- Contrats de vente de la chaleur
- Contrats d'entretien et maintenance
- Financements, subventions

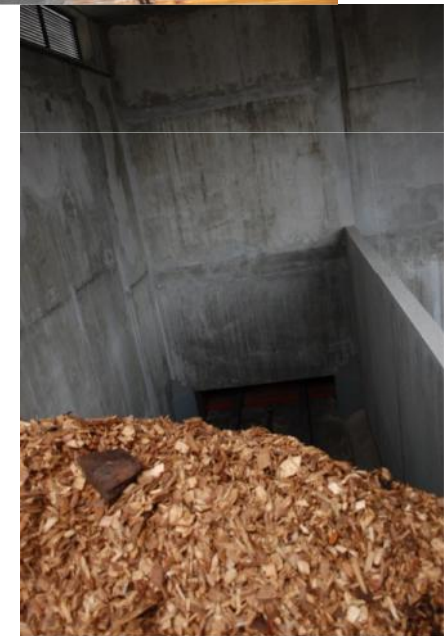


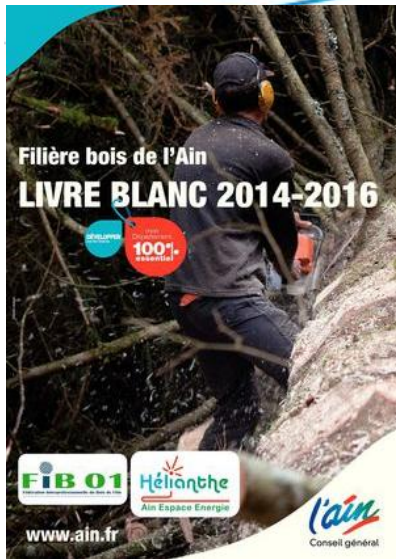
Une filière relativement récente ...

premières installations dans l'Ain en 1998/1999, à l'époque il était plutôt question d'expérimentations ...

... qui s'est très bien développée (grâce au soutien des Plans Bois et à la montée en puissance des acteurs de la filière) créant un effet boule de neige...

Néanmoins, il existe encore beaucoup d'incertitudes et de questionnements de la part des maîtres d'ouvrage...





Enjeu 1 : Développer la production et anticiper le renouvellement des forêts de l'Ain

- ▶ Construire ressources forestières pour l'avenir (fonds de replantation)
- ▶ Encourager la mobilisation du bois (desserte, achat et échanges de parcelles, regroupements de chantiers)

Enjeu 2 : Développer et renforcer le tissu d'entrepreneurs forestiers et le réseau local d'entreprises

- ▶ Favoriser les emplois dans les Entreprises de Travaux Forestiers
- ▶ Soutenir l'activité des ETF (investissement, formation, organisation de la profession)

Enjeu 3 : Développer les chaufferies bois et les filières locales bois énergie

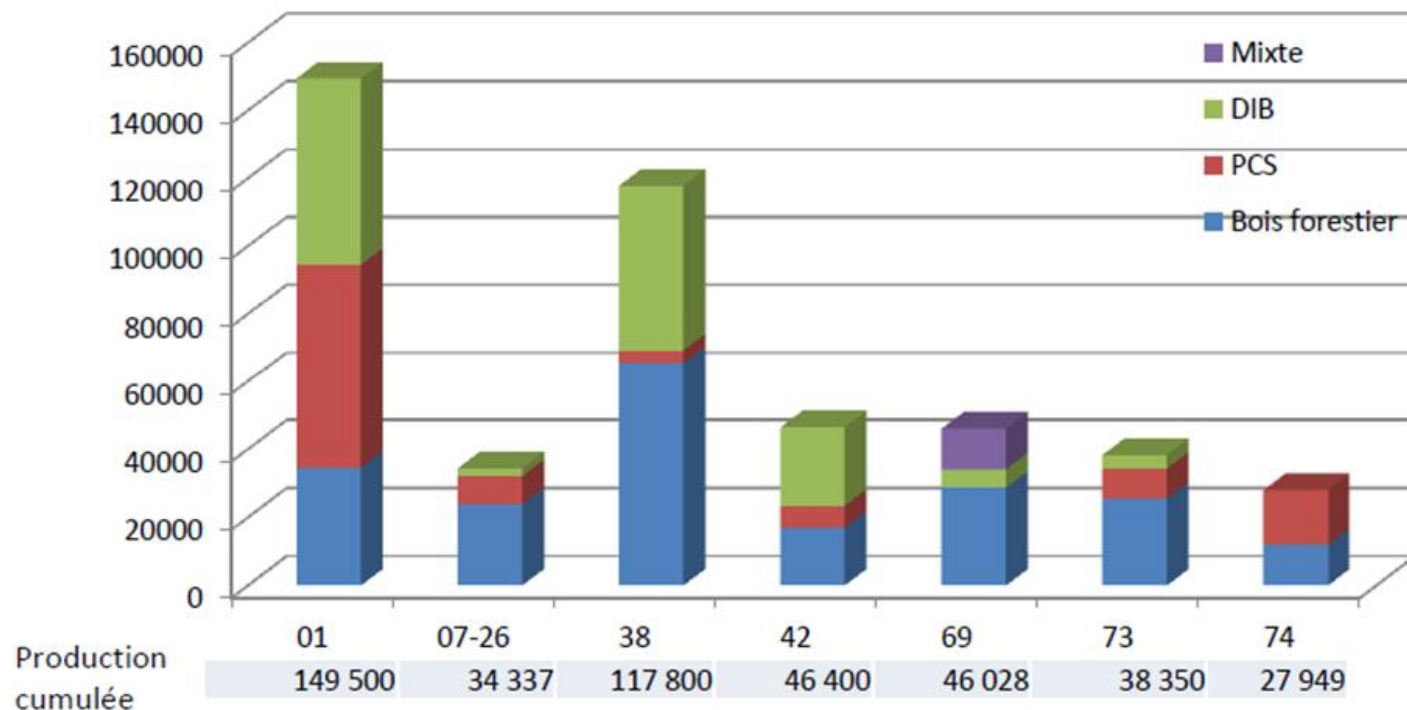
- ▶ Développer les installations bois
- ▶ Favoriser la mobilisation du bois énergie
- ▶ Structurer les filières d'approvisionnement

Enjeu 4 : Garantir la cohérence des politiques en faveur de la filière

- ▶ Promotion des métiers et de la filière départementale

Production de bois déchiqueté

Tonne

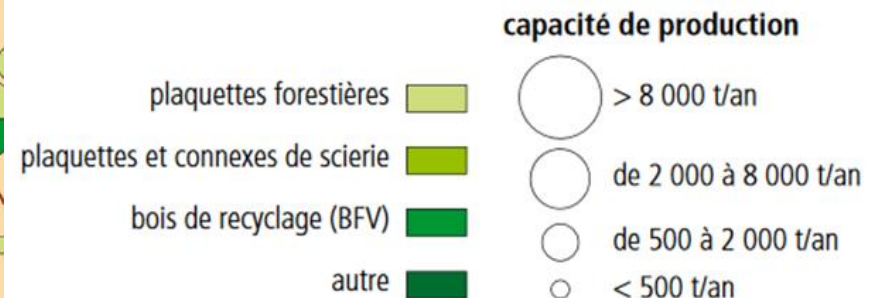
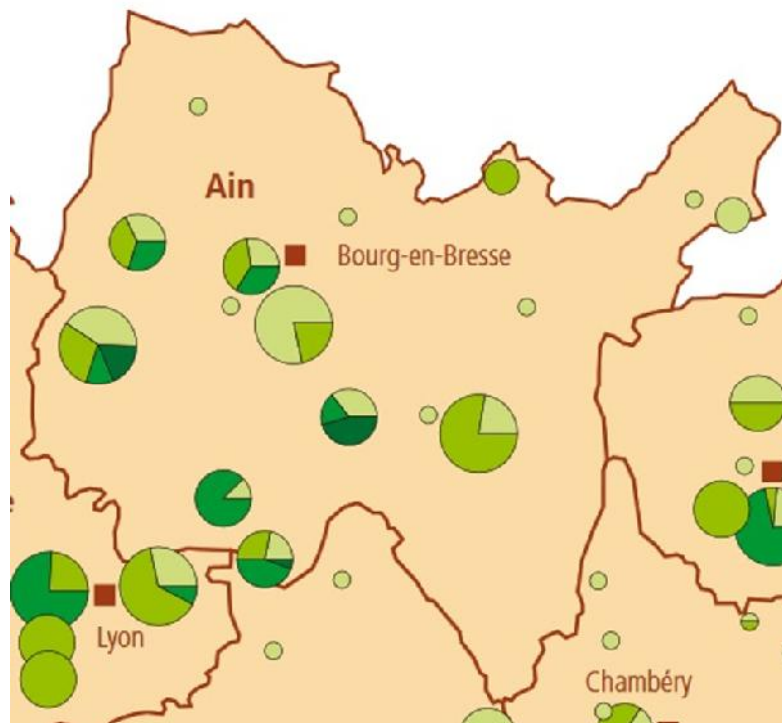


En Rhône Alpes en 2014 :

- 460 400 tonnes recensées
- 118 entreprises

Un réseau de plateformes publiques et privées

- Plus de 34 000 tonnes de plaquette forestière et au total plus de 140 000 tonnes de bois déchiqueté produit pour la filière énergie



Sans oublier un producteur de **granulé de bois** (35 000 tonnes) et une production importante de **bois-bûche**

55 Chaudières collectives publiques (38 MW) :

- 22 000 t bois rebut
- 2 700 t connexes de scierie
- 21 500 t plaquettes forestières
- 180 t granulés

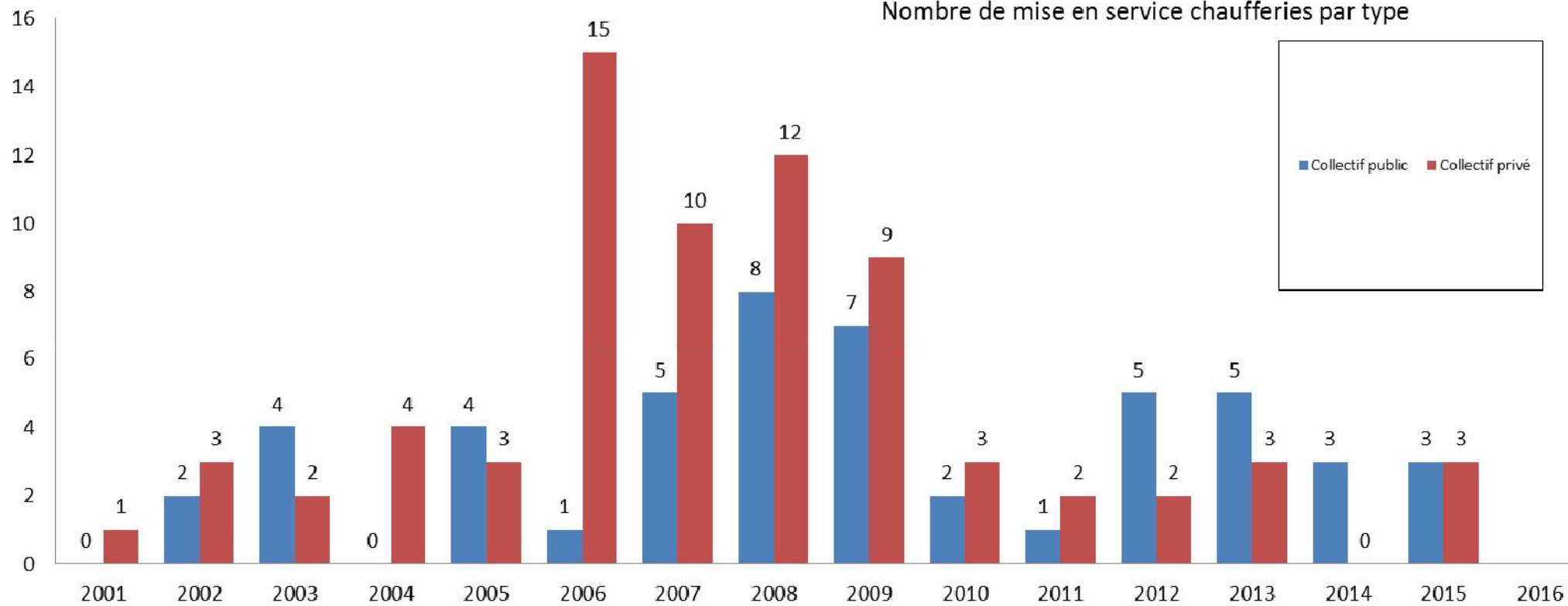
75 Chaudières collectives privées (11 MW) :

- 4800 t plaquettes forestières
- 1000 t granulés
- 2050 t bois rebut

700 Chaudières individuelles (15 MW) :

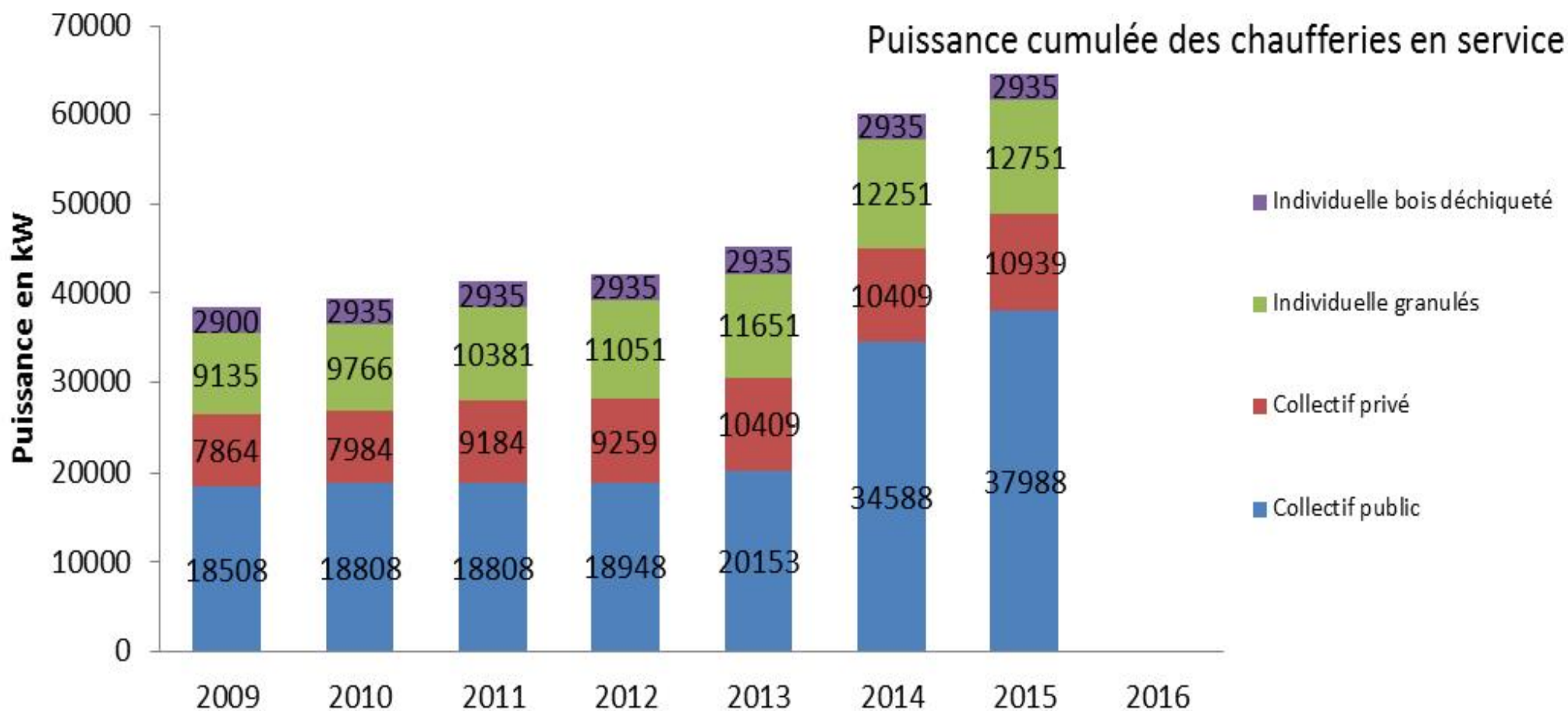
- 2700 t plaquettes forestières
- 5000 t granulés

Nombre de mise en service chaufferies par type

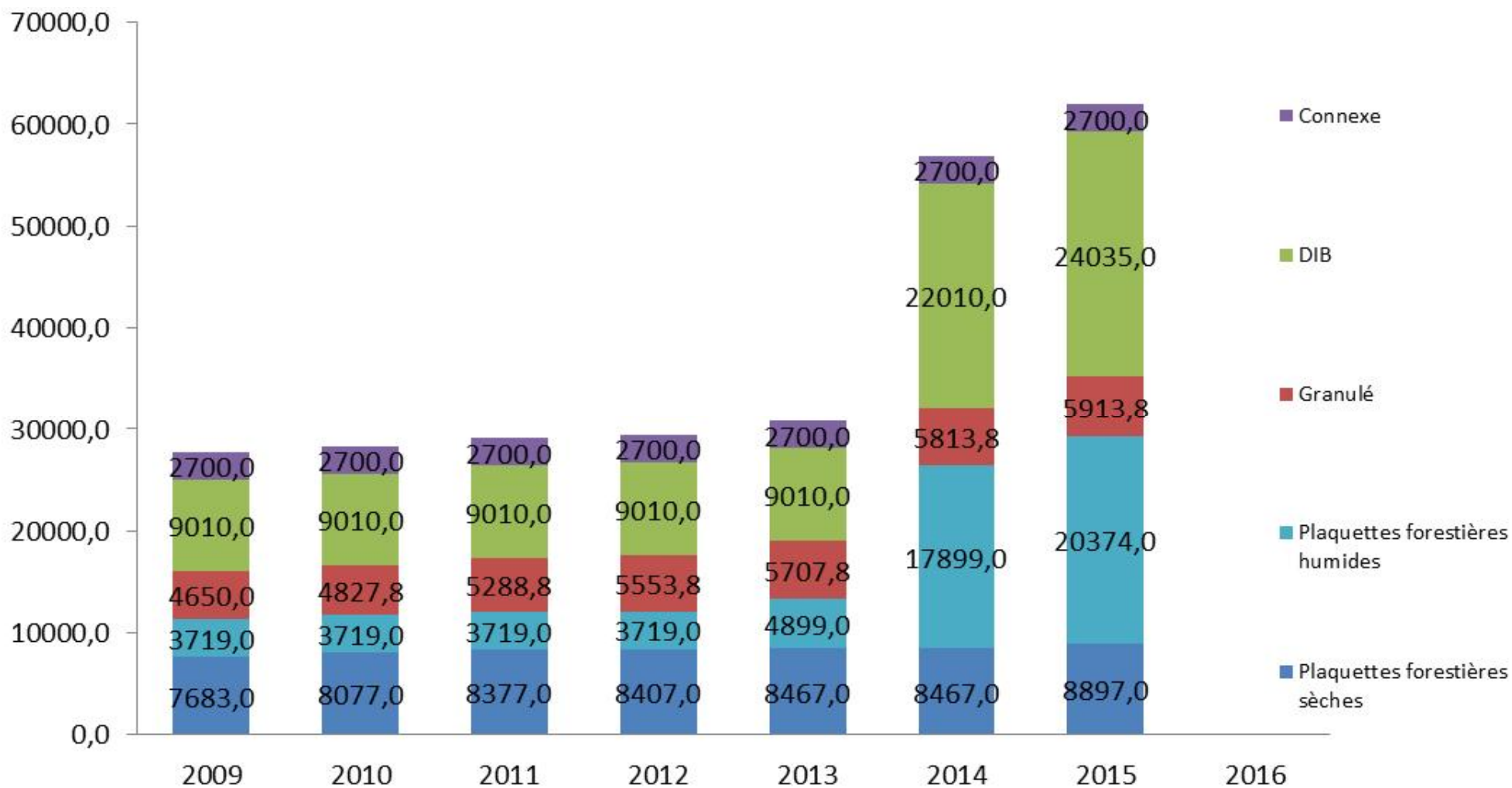




Puissance installée cumulée



Consommations de bois (tonnes)





Merci de votre
attention

A light green silhouette of a woman holding a child's hand, positioned above the text in the bottom right corner.

Eau, Énergie,
Habitat, Transport,
Éco-consommation