



# Journée technique

mardi 6 octobre 2015  
à JANZE (35)

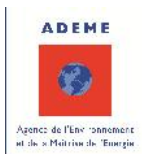


## Développement des réseaux de chaleur au bois Optimisation du montage juridique Délégation de la maîtrise d'ouvrage

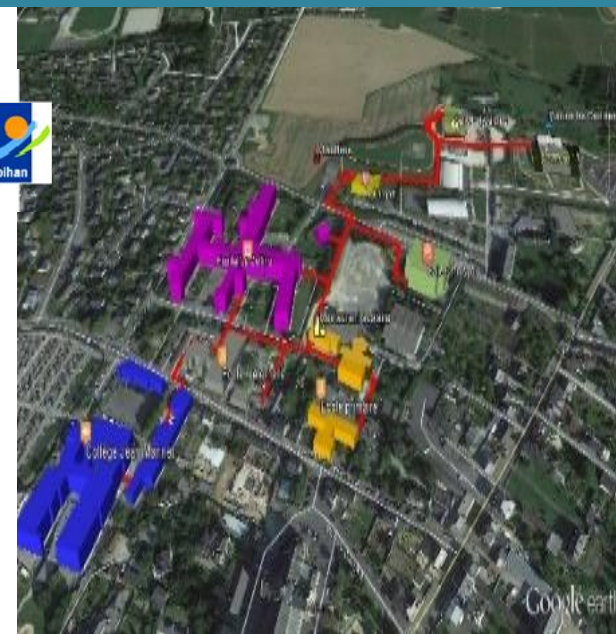


Photos © Communauté de Communes Au Pays de la Roche aux Fées

Avec le soutien de :



En partenariat avec :



Google earth

# Actions d'un syndicat d'énergie pour le développement des réseaux de chaleur au bois



Journée technique du 6 octobre 2015 à JANZE (35)

Jean-François RAMBAUD, Responsable du secteur ouest  
Service Energie-Environnement, SyDEV

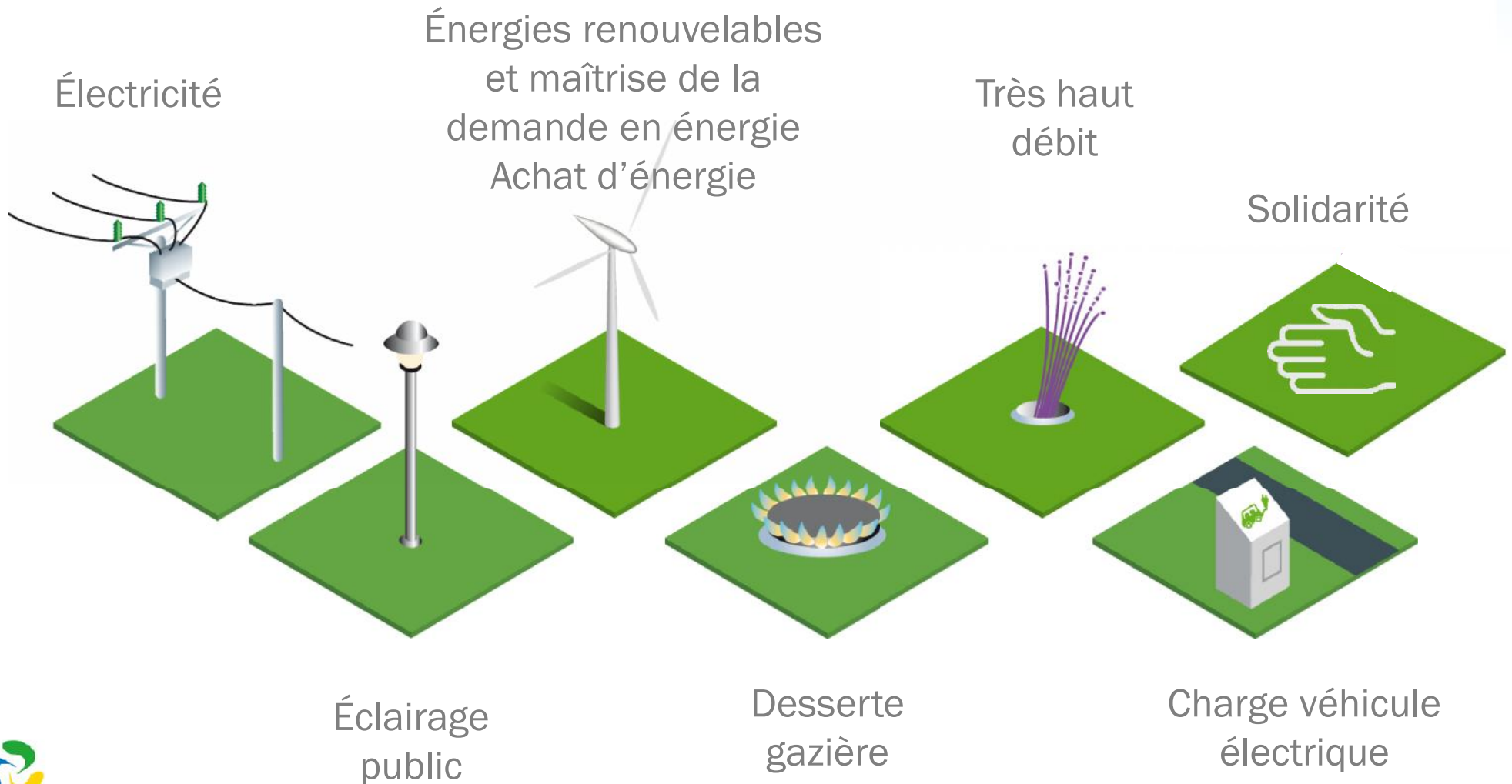


L'énergie au service des communes et intercommunalités de Vendée



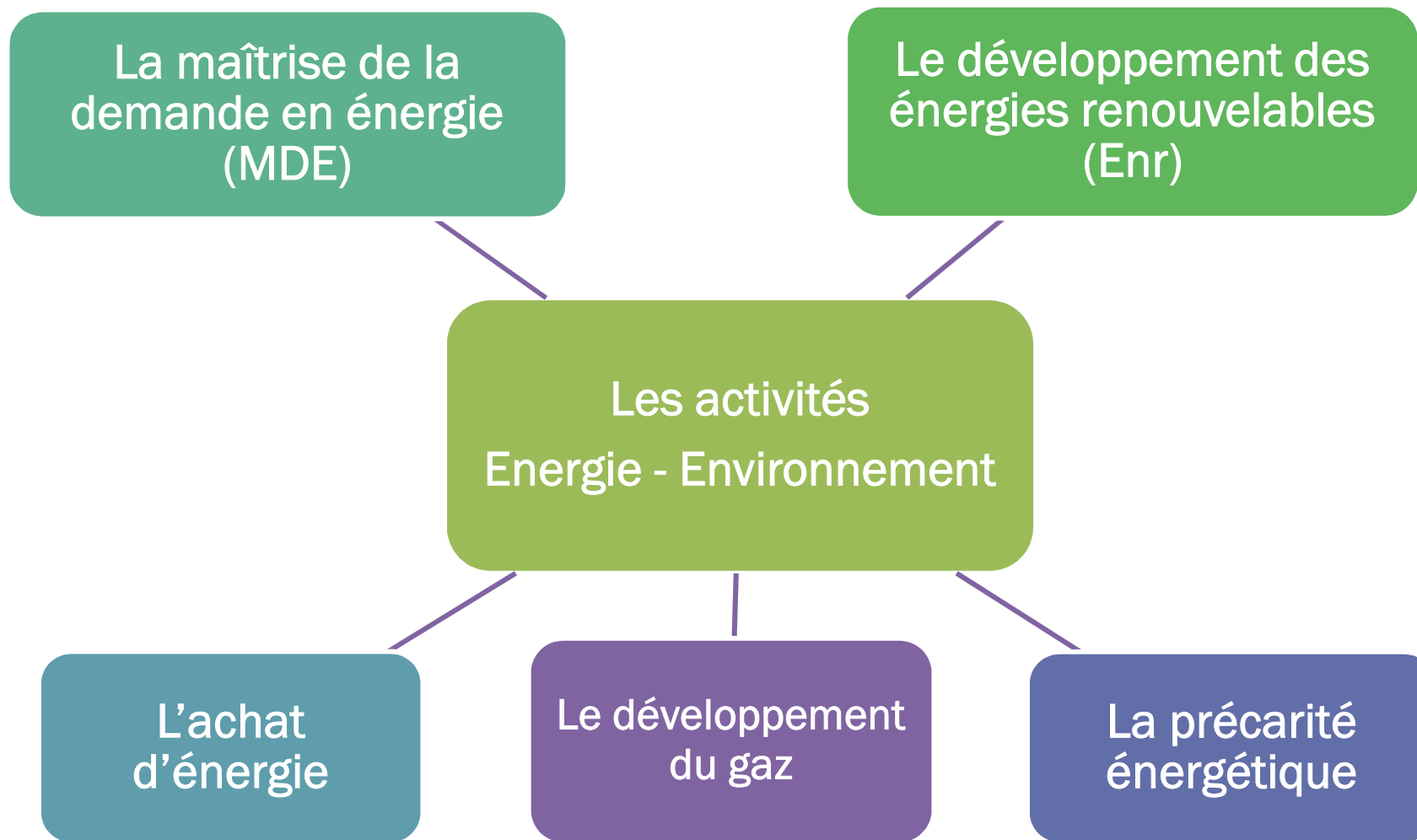
# Les missions du SyDEV

Une équipe de collaborateurs, fonctionnaires territoriaux en charge de ses activités





## Les missions du Service Energie-Environnement







# Le SyDEV, guichet unique des collectivités

3 étapes pour développer les projets Bois Energie

1

- NOTE D'OPPORTUNITE
- *Objectif : évaluer l'intérêt du Bois Energie pour un bâtiment ou un groupe de bâtiments dans le cadre d'un réseau de chaleur*



Les Relais bois énergie  
en Pays de la Loire



**Atlanbois**  
le bois à sa source

# Le SyDEV, guichet unique des collectivités

3 étapes pour développer les projets Bois Energie

1

- NOTE D'OPPORTUNITE
- *Objectif : évaluer l'intérêt du Bois Energie pour un bâtiment ou un groupe de bâtiments dans le cadre d'un réseau de chaleur*

2

- ETUDE DE FAISABILITE
- *Objectif : chiffrer les investissements et déterminer les conditions de viabilité économique. Intervention d'un bureau d'études dans le cadre d'un marché du SyDEV. Financement ADEME (50%) et SyDEV (30%)*

**ADEME**



Agence de l'Environnement  
et de la Maîtrise de l'Énergie



**SyDEV**

Service public  
des énergies  
vendéennes

**E.D.E.L**

Etudes Diagnostics Energétiques Ligériens



**Kalice**  
énergieclimat

# Le SyDEV, guichet unique des collectivités

3 étapes pour développer les projets Bois Energie

1

- **NOTE D'OPPORTUNITE**
- *Objectif : évaluer l'intérêt du Bois Energie pour un bâtiment ou un groupe de bâtiments dans le cadre d'un réseau de chaleur*

2

- **ETUDE DE FAISABILITE**
- *Objectif : chiffrer les investissements et déterminer les conditions de viabilité économique. Intervention d'un bureau d'études dans le cadre d'un marché du SyDEV. Financement ADEME (50%) et SyDEV (30%)*

3

- **ACCOMPAGNEMENT DU SyDEV**
- *Objectif : aider à la consultation de la maîtrise d'œuvre, formuler des conseils techniques et mobiliser des aides financières*



Les Relais bois énergie  
en Pays de la Loire



Pays de la Loire

Vendée

**Atlanbois**  
le bois à sa source



SyDEV  
Service public  
des énergies  
vendéennes



## Bilan après 6 années d'animation

### Des études menées à terme mais peu de réalisations

A ce jour, le nombre de dossiers accompagnés est le suivant :

	Nombre de collectivités	Puissance bois	Energie bois consommée
Notes d'opportunité	28	-	-
Etudes de faisabilité	26	7,4 MW	20 500 MWh
Réalisations	14	3,4 MW	7 800 MWh





# Bilan après 6 années d'animation

## Les principaux « freins » et problèmes rencontrés

Les échanges ont permis d'identifier les principaux « freins » et problèmes rencontrés :

- **Volet N°1 – Les freins au développement :**
  - Les craintes sur la ressource (méconnaissance du potentiel),
  - Les craintes sur la mise en œuvre d'une filière locale (acteurs, qualité et pérennité du combustible),
  - Les craintes sur la complexité de l'opération (études, financement, fonctionnement, exploitation, réseau de chaleur),
  - La concurrence par rapport aux autres énergies (gaz naturel notamment).
  
- **Volet N°2 – Les difficultés rencontrées :**
  - Techniques : surdimensionnement, erreurs de conception et/ou d'exécution, chaudière inadaptée au combustible et réciproquement, etc.
  - Administratives et financières : montage des dossiers, portage financier, revente d'énergie, animation d'une régie, etc.

# Perspectives de développement des projets bois de collectivités

## Mettre en œuvre des schémas de développement de la biomasse

Etablie sur un territoire déterminé, les objectifs de cette démarche sont les suivants:

- Identifier les ressources locales et mettre en œuvre des plans de gestion des haies (incitation et/ou mise en place),
- Définir les débouchés et les projets potentiels (locaux ou non),
- Evaluer l'opportunité des projets.



Les Relais bois énergie  
en Pays de la Loire



# Perspectives de développement des projets bois de collectivités

## Assurer la maîtrise d'ouvrage pour le compte des collectivités (à l'étude)

Dans le contexte actuel des collectivités, le SyDEV souhaite être un facilitateur pour le compte de ses adhérents :

- Les cibles :
  - Les territoires non desservis en gaz naturel,
  - Les installations de petites et moyennes puissances (de 100 kW à 1 MW),
  - Les réseaux de chaleurs.
  
- Plusieurs solutions sont à l'études. Elles sont inspirées du travail déjà mené par d'autres syndicats d'énergie:
  - **SIGERLy** (syndicat de la région lyonnaise) : conception, réalisation et exploitation dans le cadre d'un transfert de compétence,
  - **SDEC** (syndicat de la Creuse) : AMO déléguée (étude et réalisation),
  - **SICECO** (syndicat de la Côte d'Or) : accompagnement technique tout au long du projet,
  - **SIED70** (syndicat de la Haute-Saône) : AMO déléguée (étude et réalisation) ou intervention via un transfert de compétence.

Merci de votre attention

Jean-François RAMBAUD  
Responsable du secteur ouest  
Service Energie-Environnement, SyDEV  
Tél 02 51 45 88 93 – 06 76 36 90 52  
[jf.rambaud@sydev-vendee.fr](mailto:jf.rambaud@sydev-vendee.fr)

L'énergie au service des communes et intercommunalités de Vendée



Syndicat Départemental d'Énergie et d'Équipement de la Vendée  
3 rue du Maréchal Juin • CS 80040 • 85036 La Roche-sur-Yon Cedex  
Tél. 02 51 45 88 00 - fax : 02 51 45 88 99 • [accueil@sydev-vendee.fr](mailto:accueil@sydev-vendee.fr)

[www.sydev-vendee.fr](http://www.sydev-vendee.fr)

