

Éléments du panorama de la filière bois énergie en région Midi-Pyrénées

Réunion régionale CIBE

Toulouse-Blagnac

29 Septembre 2010



Sources: Solagro, Quercy Energies, Tryfil, Communes Forestières,...

Données forestières Midi-Pyrénées

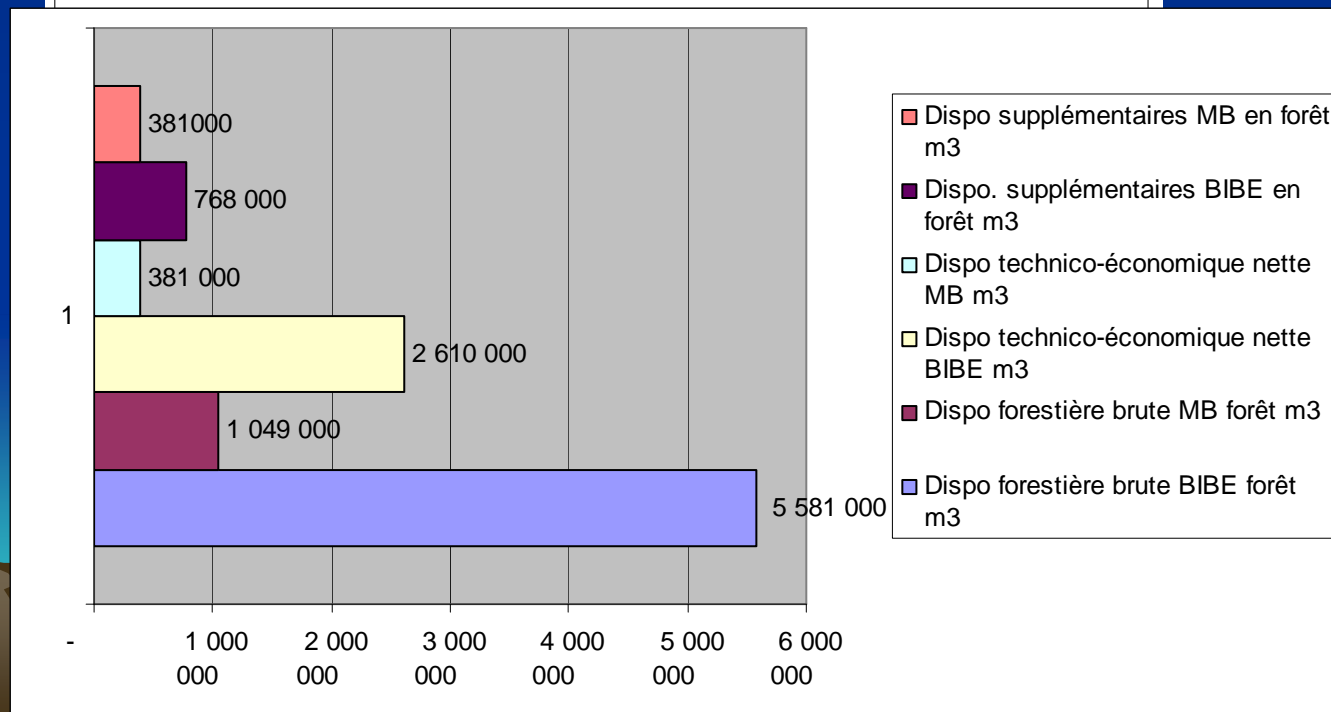
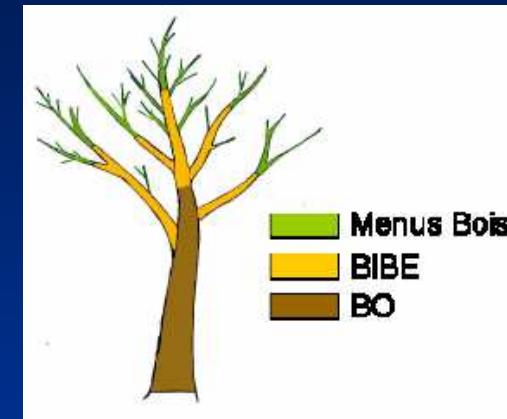
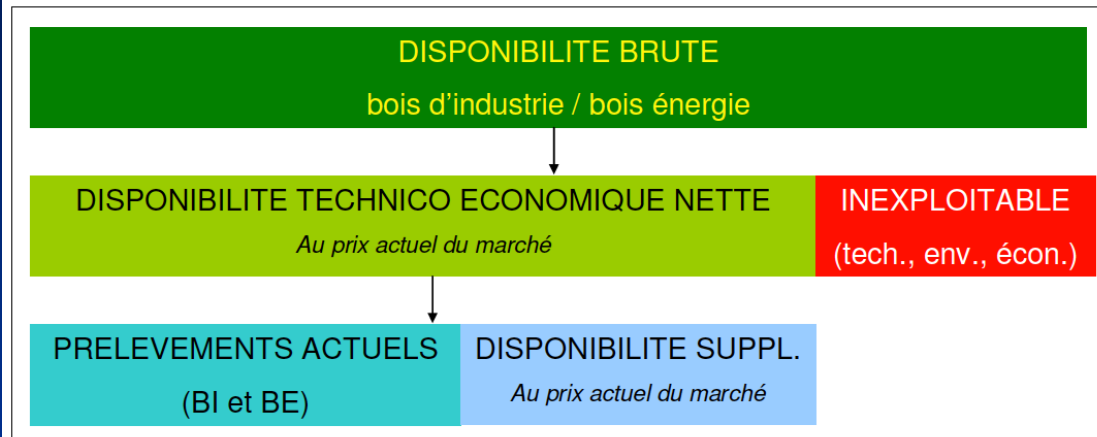
- Sup forêt: 1 250 000 ha → Tx boisé = 27%
 - forte variabilité entre les 8 départements: 12 à 41%
- Forêt privée: 82% (1 M ha)
- Forêt publique: 215.000 ha (FC 136.000 ha)
- Prod. biologique annuelle : 5,2 M m³/an
- Exploitation totale estimée: 2,5 M m³/an
- Récolte commercialisée: 1,5 M m³/an, dont:
 - 578.000 m³/an BI
 - 227.000 m³/an BE
 - 265.000 m³ de connexes produits
- Production plaquettes forestières: ?

Les gisements / potentiels

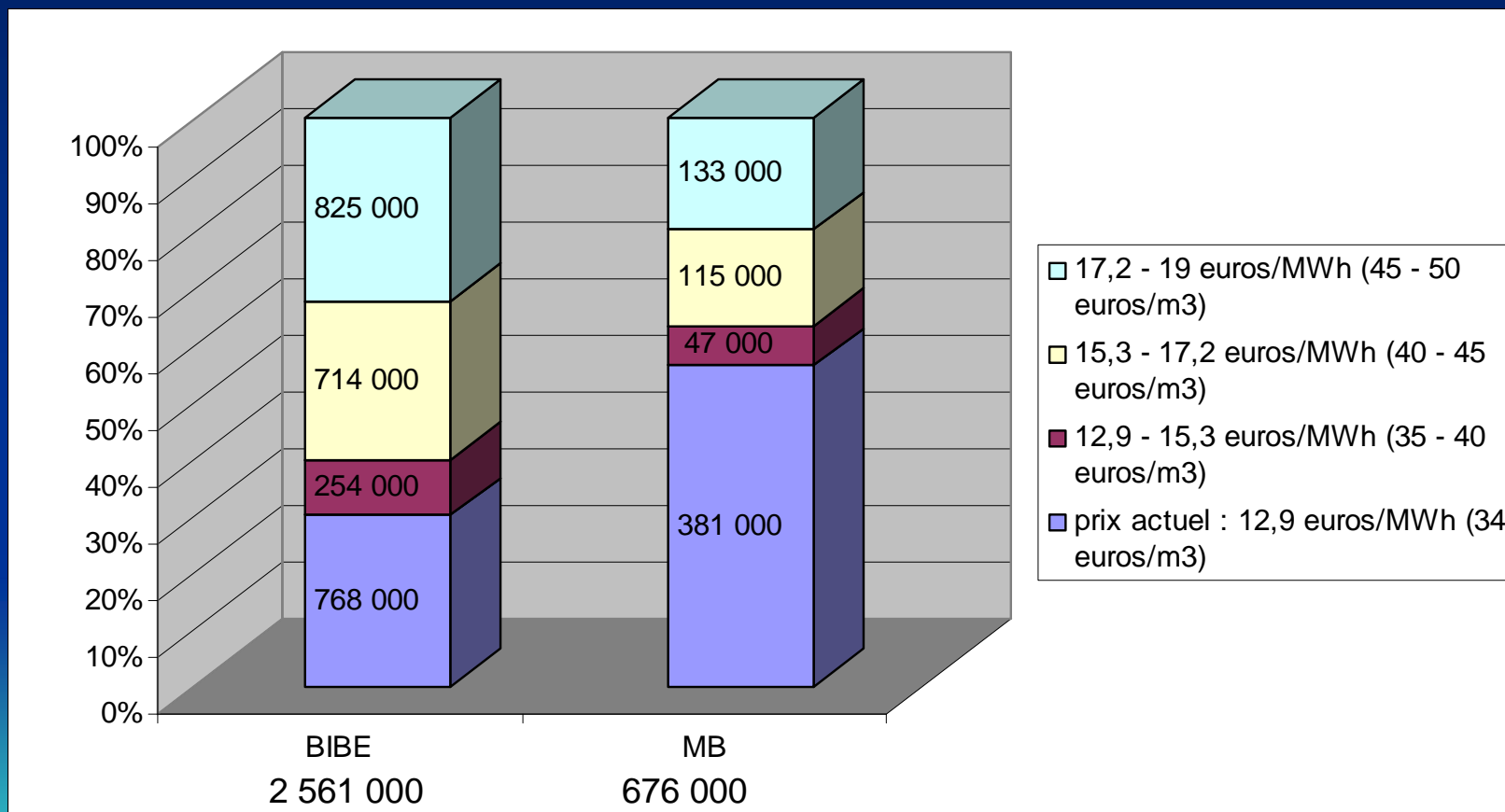
- Etude IFN/Solagro/FCBA- ADEME et MAAP (2009)
 - 32% du BIBE lié physiquement au BO et 57% du BIBE induit par l'exploitation économique du BO (en région MP)
 - Part du BIBE forestier exploitable: 47% (sup. en forêt privée)
 - Part du MB forestier exploitable: 36% (sup. en forêt privée)
- Dispo forestière brute BIBE: 5,5 Mm³ (87% en feuillus et 81% en forêt privée)
- Dispo technico-économique nette: 2,9 M m³
- Dispo supplémentaire nette: 1,1 M m³ (dont 92% en feuillus)

Les dispo supplémentaires selon les études ADEME et MAAP 2009

Figure 14 : Relations entre disponibilités brutes, nettes et supplémentaires



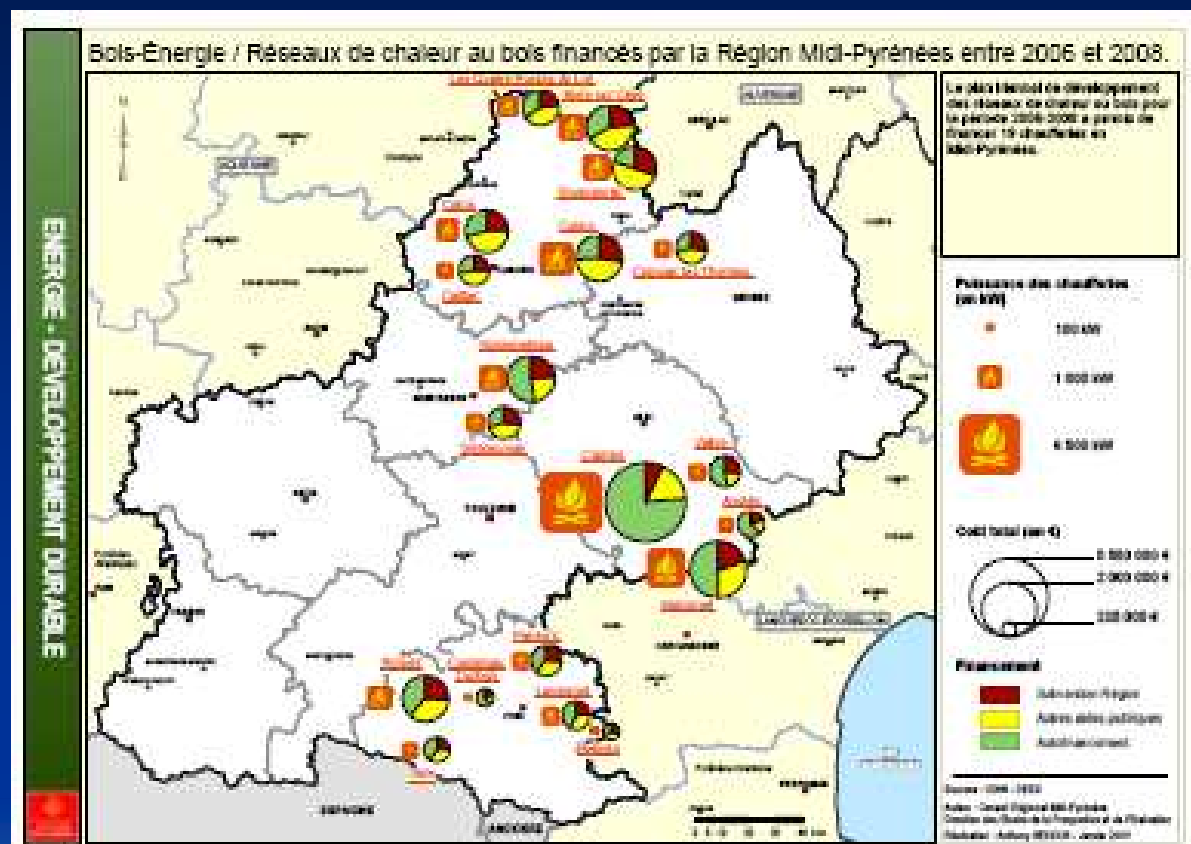
Estimation de la disponibilité supplémentaire nette forestière de BIBE et MB en Midi-Pyrénées selon les classes de prix de BIBE



Animation de la filière BE en MP

- Un accord-cadre pour le développement du bois énergie en MP signé en 2005 par tous les représentants de la filière bois sous l'égide de l'interprofession (AIMFB puis Midi-Pyrénées Bois)
- Le Programme PRELUDE 2 (2007-2013): programme régional de lutte contre l'effet de serre et pour le développement durable
- Les structures conventionnées ADEME-Région pour l'animation de la filière BE dans les départements
 - Quercy Energies → Lot (46) et Tarn et Garonne (82)
 - Tryfil → Tarn (81)
 - Communes Forestières → Gers (32), Hautes Pyrénées (65)
 - En cours: Solagro → Haute Garonne (31); Critt → Aveyron (12); Ariège (09) → CG09/Sylveo ?
 - Une nouvelle mission BE de MP Bois

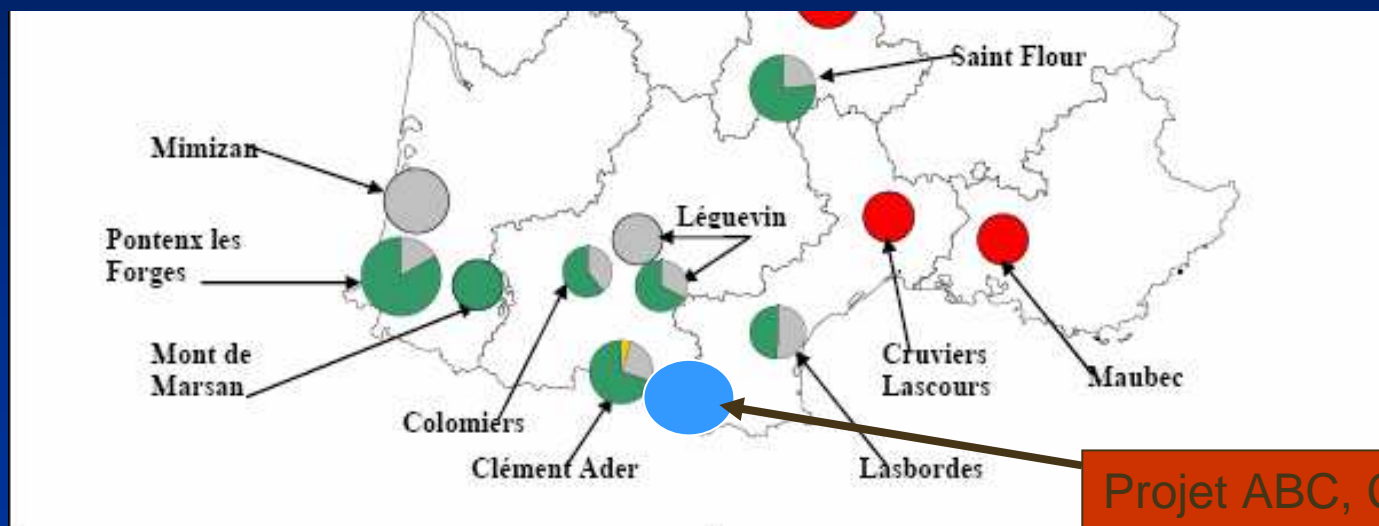
Développement des réseaux de chaleur bois



Entre 2000 et 2006, 71 chaufferies ont été mises en service en Midi-Pyrénées, dont 9 alimentant des réseaux de chaleur (**24 MW dans l'industrie et 6 MW dans le secteur résidentiel-tertiaire**)

la Région Midi-Pyrénées a adopté fin 2005 un plan triennal de développement des réseaux de chaleur. 19 réseaux ont ainsi été soutenus, représentant une puissance bioénergie de 21610 KW

Les projets BCIA 2009 et CRE3



<i>Nature du combustible</i>	<i>Production thermique biomasse (tep)</i>
○ 1 000 à 2 500 tep	■ Sous produits agricoles
○ 2 500 à 5 000 tep	■ Biogaz
○ 5 000 à 15 000 tep	■ CIB (Connexes des industries du bois)
○ > 15 000 tep	■ PF (Plaquettes forestières)
	■ PBFV (Produits bois en fin de vie)

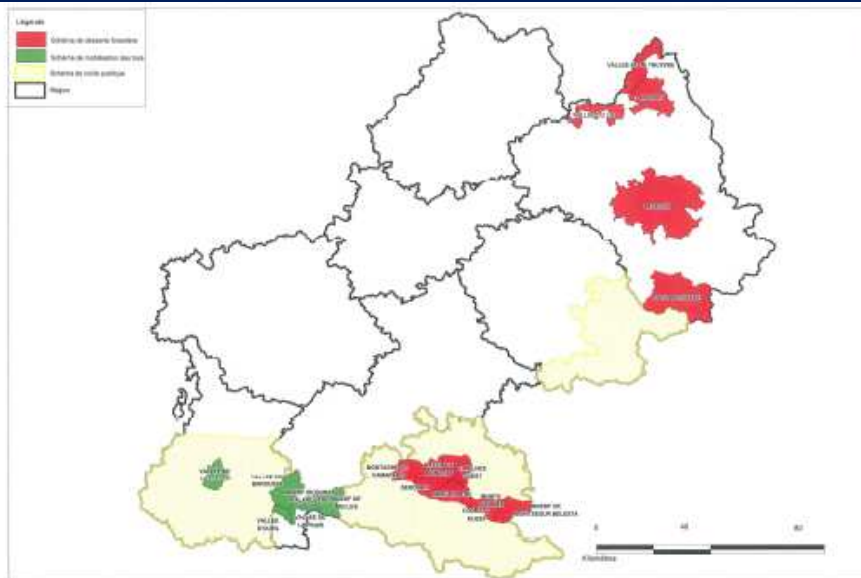
Structures et outils de production

- Une dizaine de structures d'approvisionnement (Coopératives For., ETF, Syndicat mixte, CUMA, entreprise)
- Une dizaine de broyeurs / déchiqueteurs grosse capacité en service dans la région ?
- environ xx 000 m³ de capacité de stockage ?

Les outils de mobilisation des acteurs et de la ressource

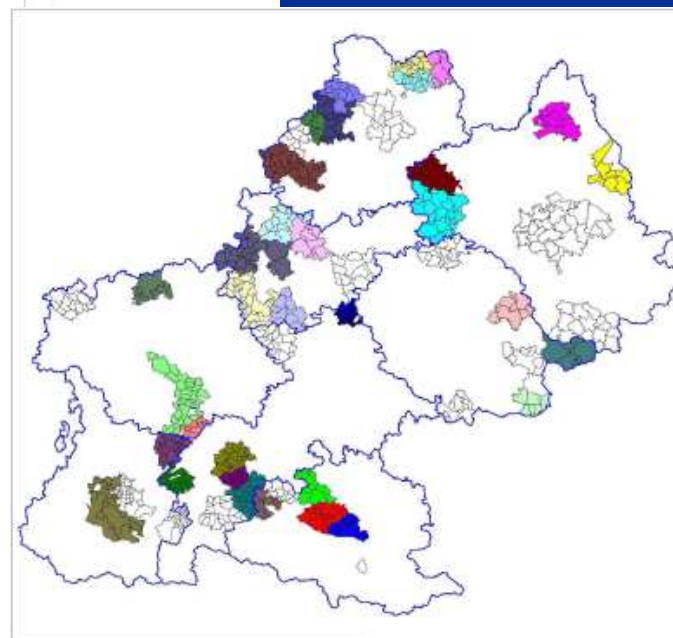
- 5 CFT qui concernent 344.000 ha de forêt
- 18 PDM représentant 100.000 ha de forêt (33 PDM à venir pour 2008-2013?)
- 17 schémas de desserte ou mobilisation des bois
- Aucun PAT mais des territoires impliqués dans le dévt de la filière BE: SYDED46, Syndicat mixte TRYFIL, SDD82

Schémas de desserte et PDM



Les schémas
de desserte /
mobilisation /
voirie publique
en Midi-
Pyrénées

source DRAAF
2009



Le programme des
plans de
développement de
massif en Midi-
Pyrénées
(PDM 2008-2013)

source CRPF 2009