



# 13<sup>ème</sup> COLLOQUE STRASBOURG – 7 novembre 2018

## Origines et usages

Des flux territoriaux aux flux internationaux

# CIBE DESTINATION BOIS-ENERGIE



Avec le soutien de :



En partenariat avec :



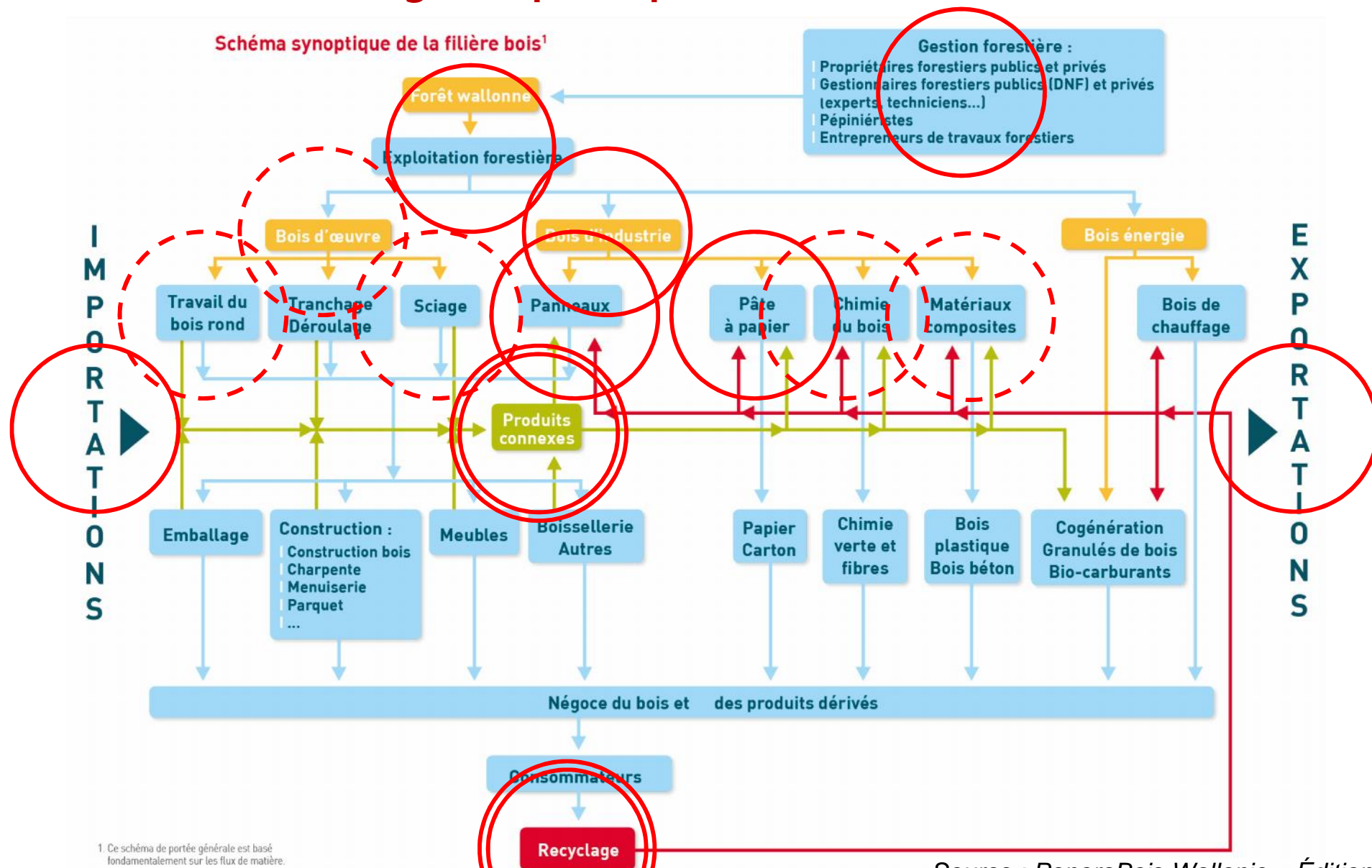
OFFICE  
ÉCONOMIQUE  
WALLON

du **BOIS**

**Flux de bois en Wallonie  
Part du bois énergie  
Perspectives d'évolution**

Eugène BAYS, Responsable Veille stratégique OEWB  
13<sup>ème</sup> Colloque CIBE – Strasbourg, 7 novembre 2018

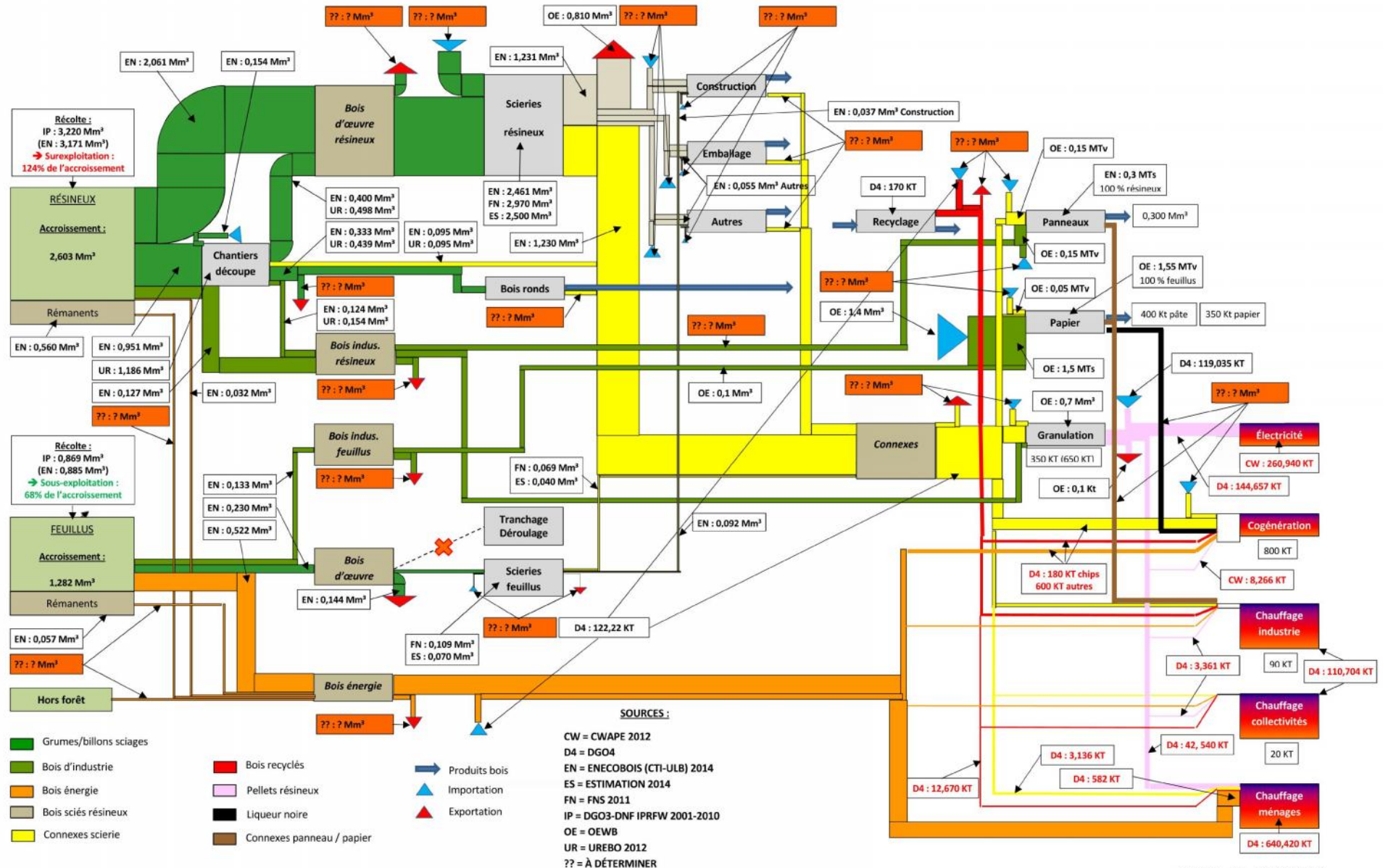
# Schéma synoptique de la filière bois



1. Ce schéma de portée générale est basé fondamentalement sur les flux de matière.

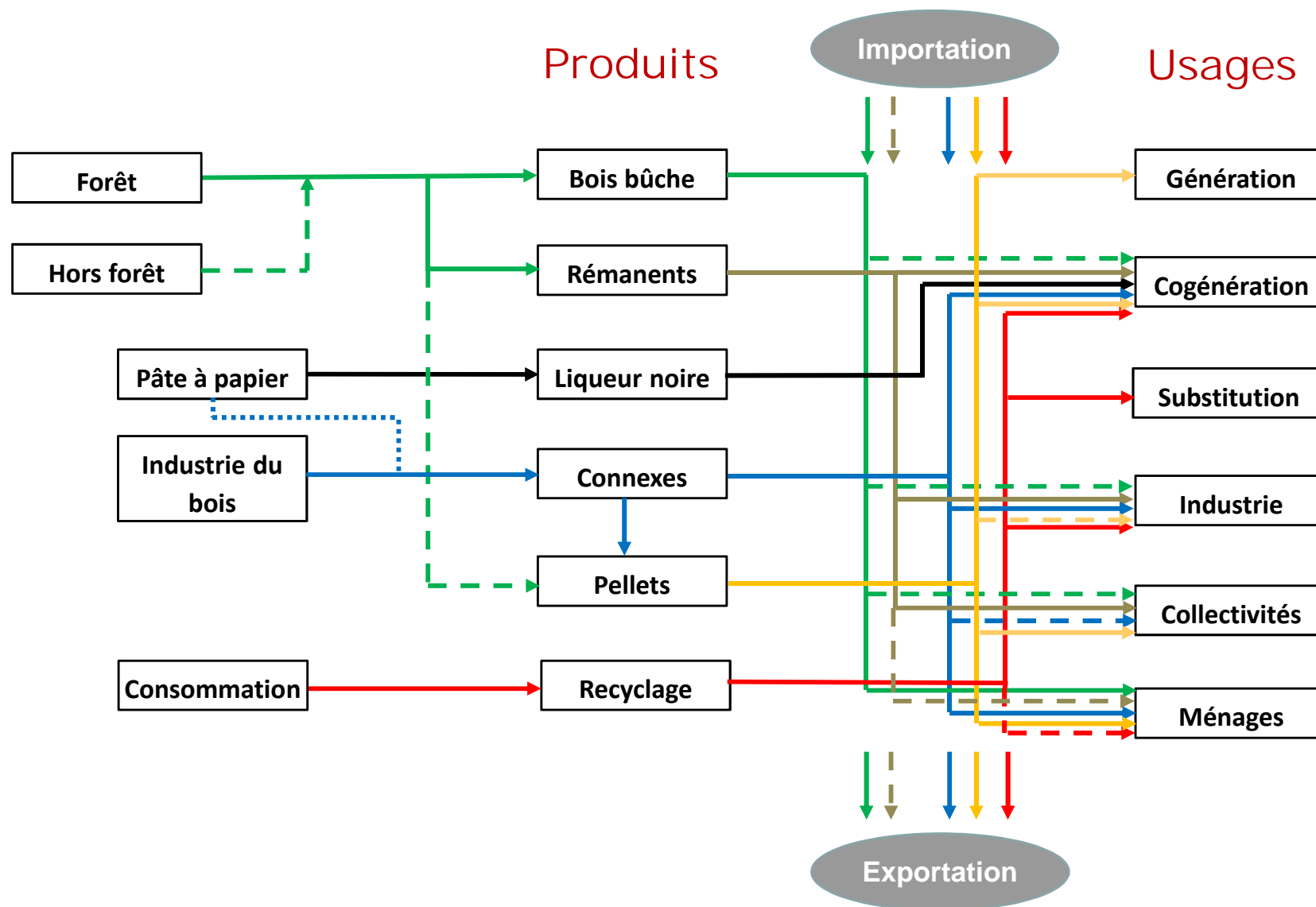
Source : PanoraBois Wallonie – Édition 2017.

# Diagramme des flux de bois en Wallonie



OEWB – EB – 19/02/2015

# Flux de bois énergie



# Production et récolte

	<b>Feuillus</b>	<b>Résineux</b>	<b>Wallonie</b>
Accroissements (m <sup>3</sup> /an)	1 313 157	2 332 016	3 645 173
Prélèvements (m <sup>3</sup> /an)	869 680	3 136 673	4 006 353
Taux de prélèvement (%)	66	135	110



**SOUS-EXPLOITATION**



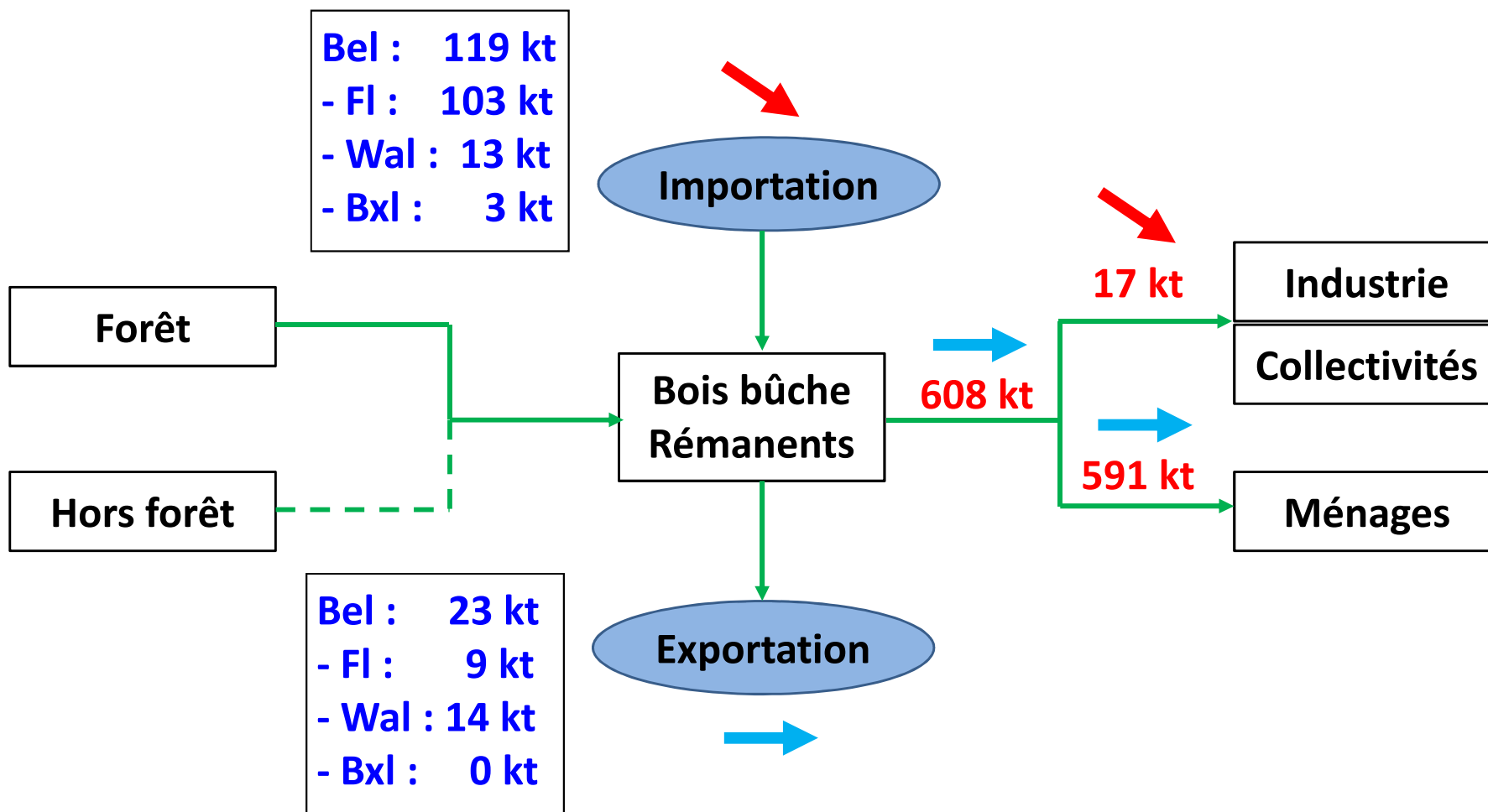
**SUREXPLOITATION**



**!!! Moyenne 2001-2012**

Source : DNF. [2017]. IPRFW 2017.

# Produit : Bois bûche - Rémanents

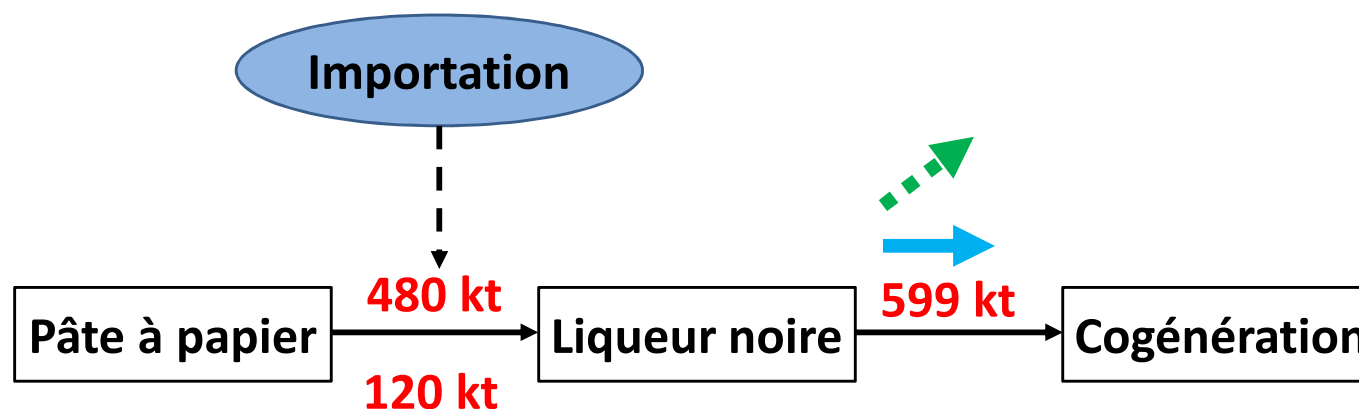


SH 440110 : Bois de chauffage en rondins, bûches ...

Source : BNB [2018] (Données 2017).

Source : DGO4 – ICEDD [2018]. Bilan énergétique de la Wallonie 2016.

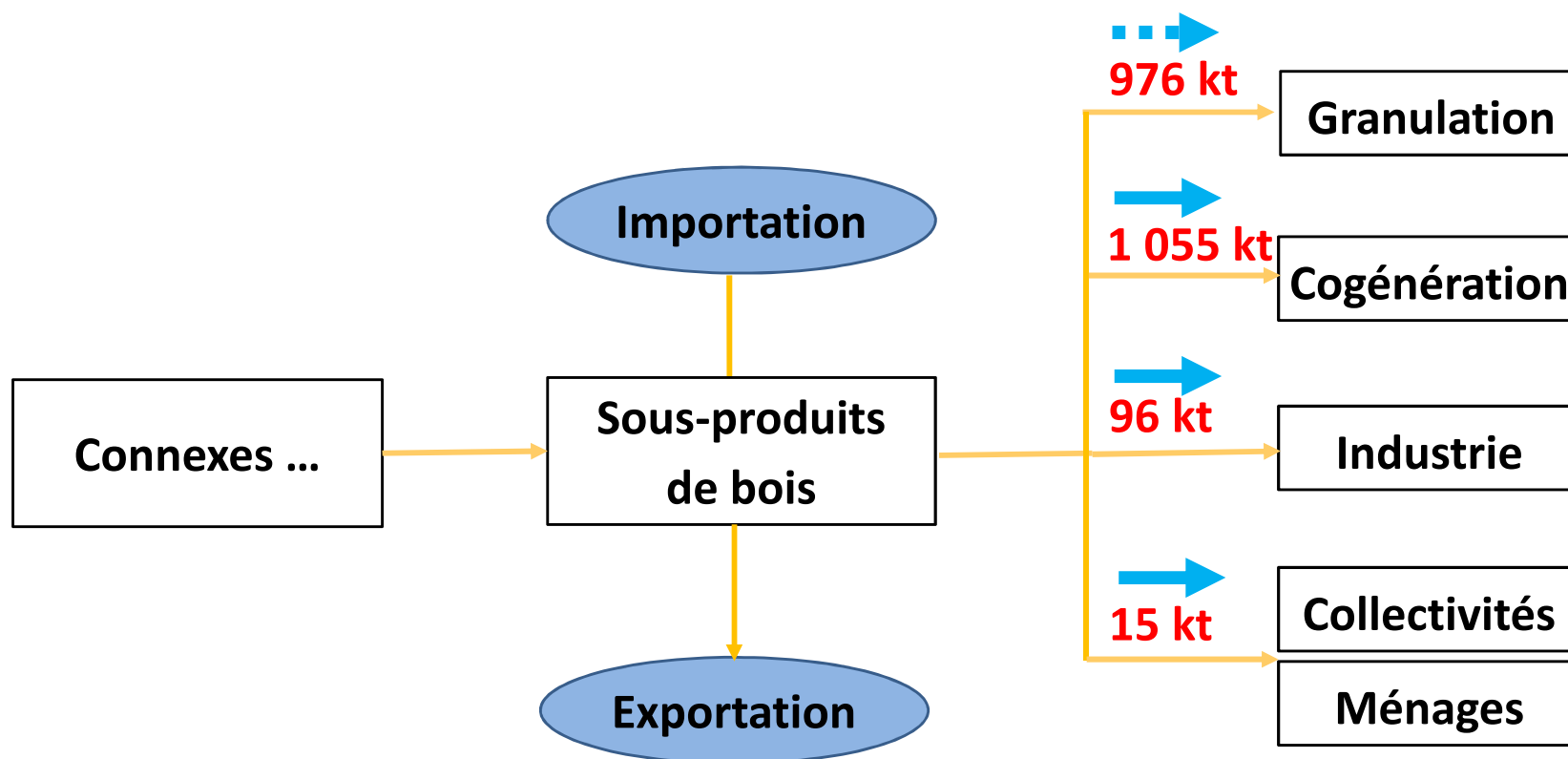
# Produit : Liqueur noire



Source : DGO4 – ICEDD [2018]. Bilan énergétique de la Wallonie 2016.

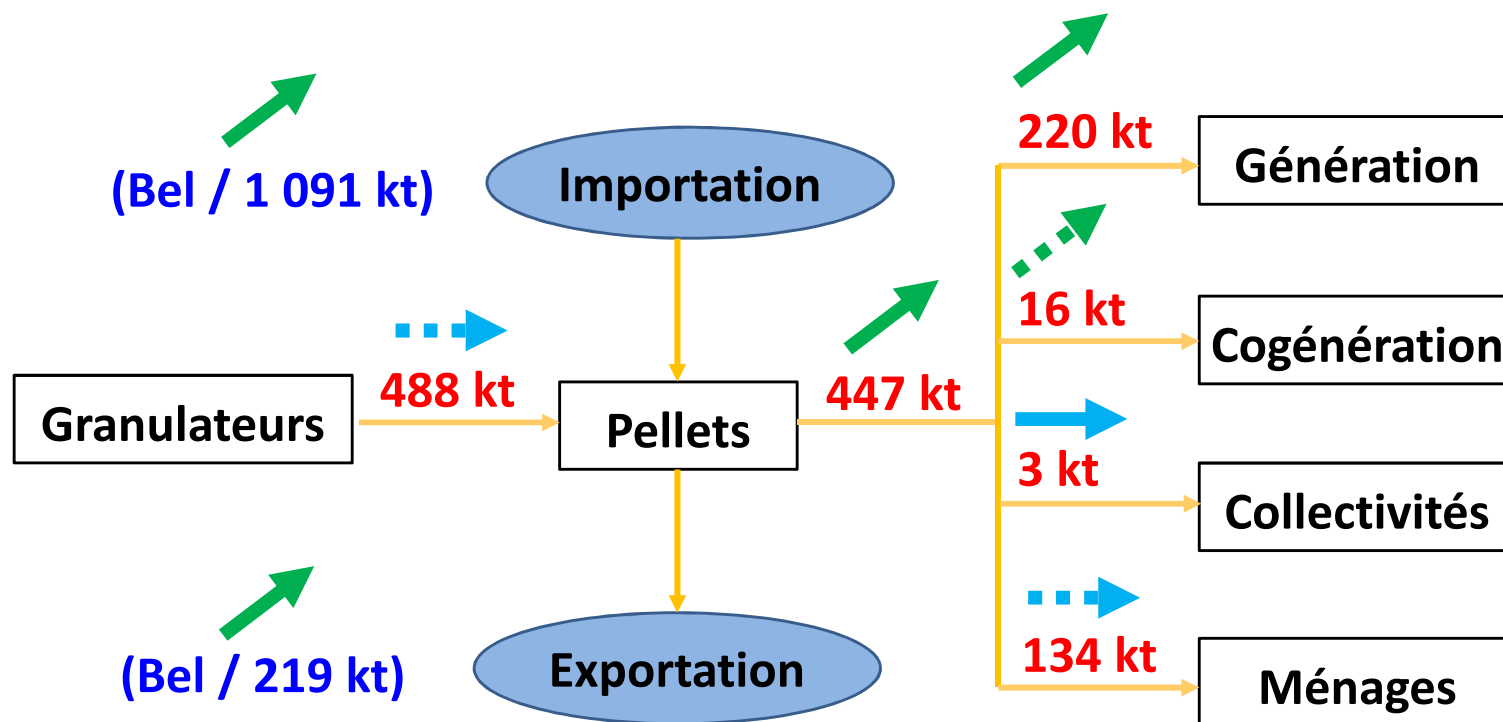


# Produit : Sous-produits de bois (chips, sciures, autres)



Source : DGO4 – ICEDD [2018]. Bilan énergétique de la Wallonie 2016.

# Produit : Pellets



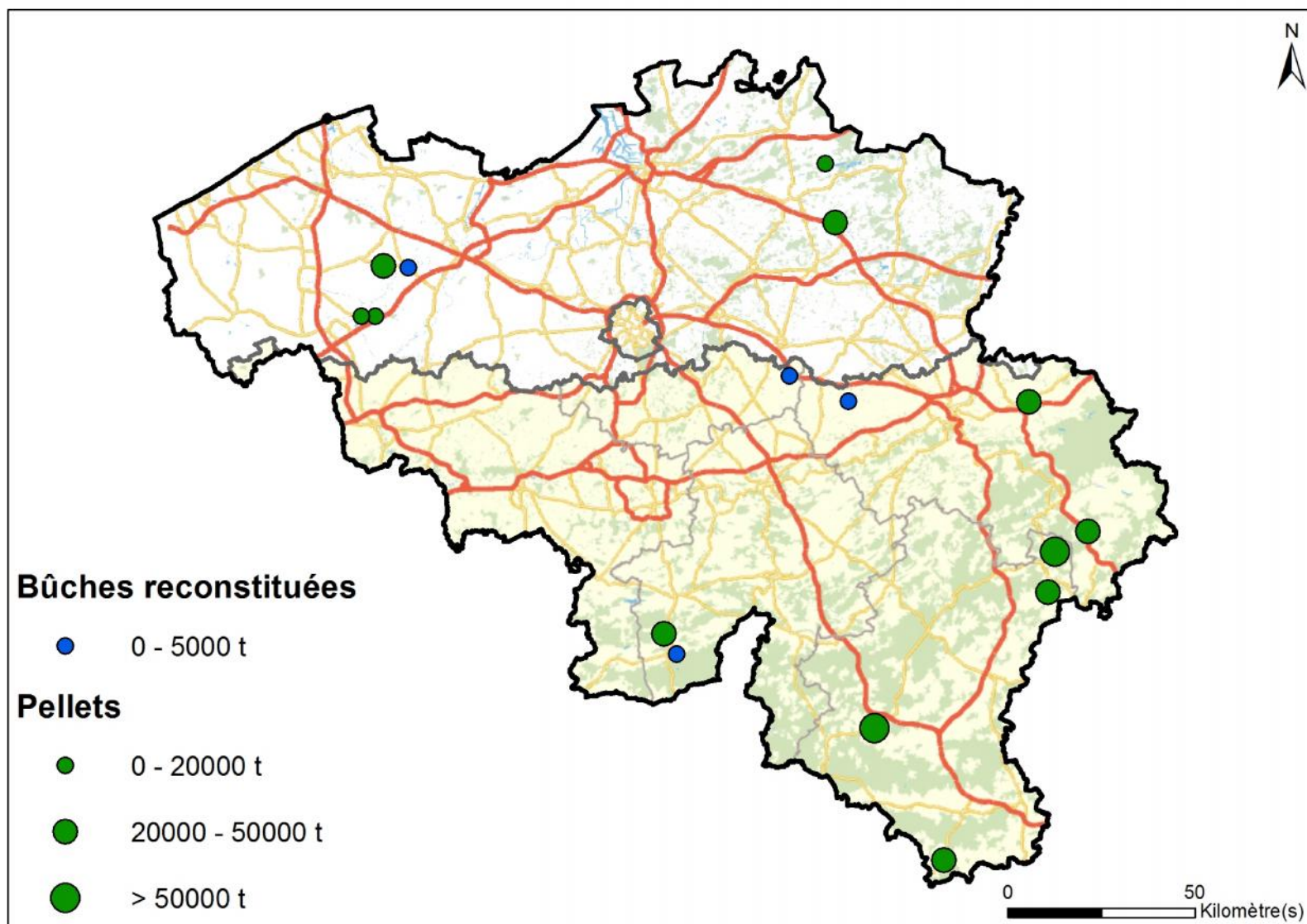
SH 440131 : Boulettes de bois

Source : BNB [2018] (Données 2017).

1 t pellets = ± 2 m<sup>3</sup> de bois frais

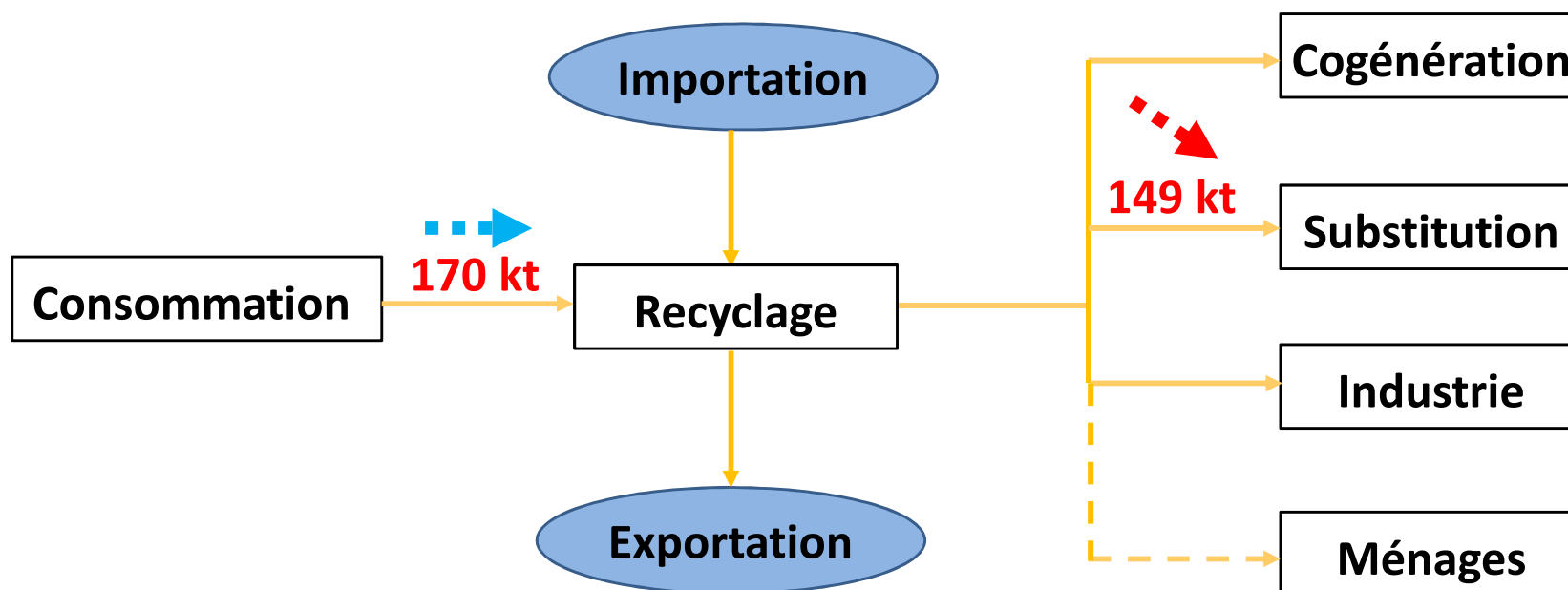
Sources : DGO4 – ICEDD [2018]. Bilan énergétique de la Wallonie 2016.

# Pellets (sites de production)



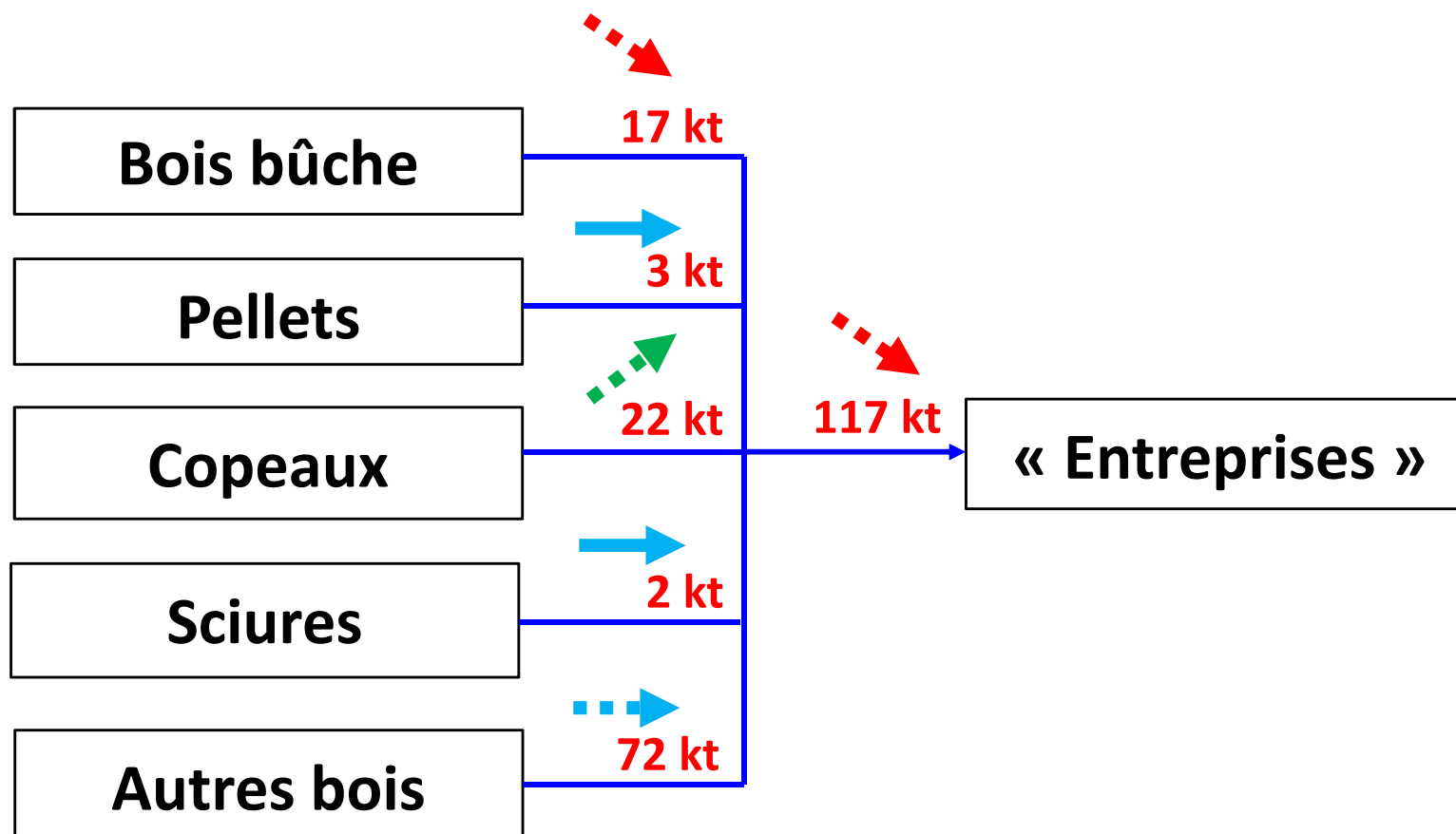
Source : Groupe François [2014] – ValBiom [2017] – OEWB [2017].

# Produit : Recyclage



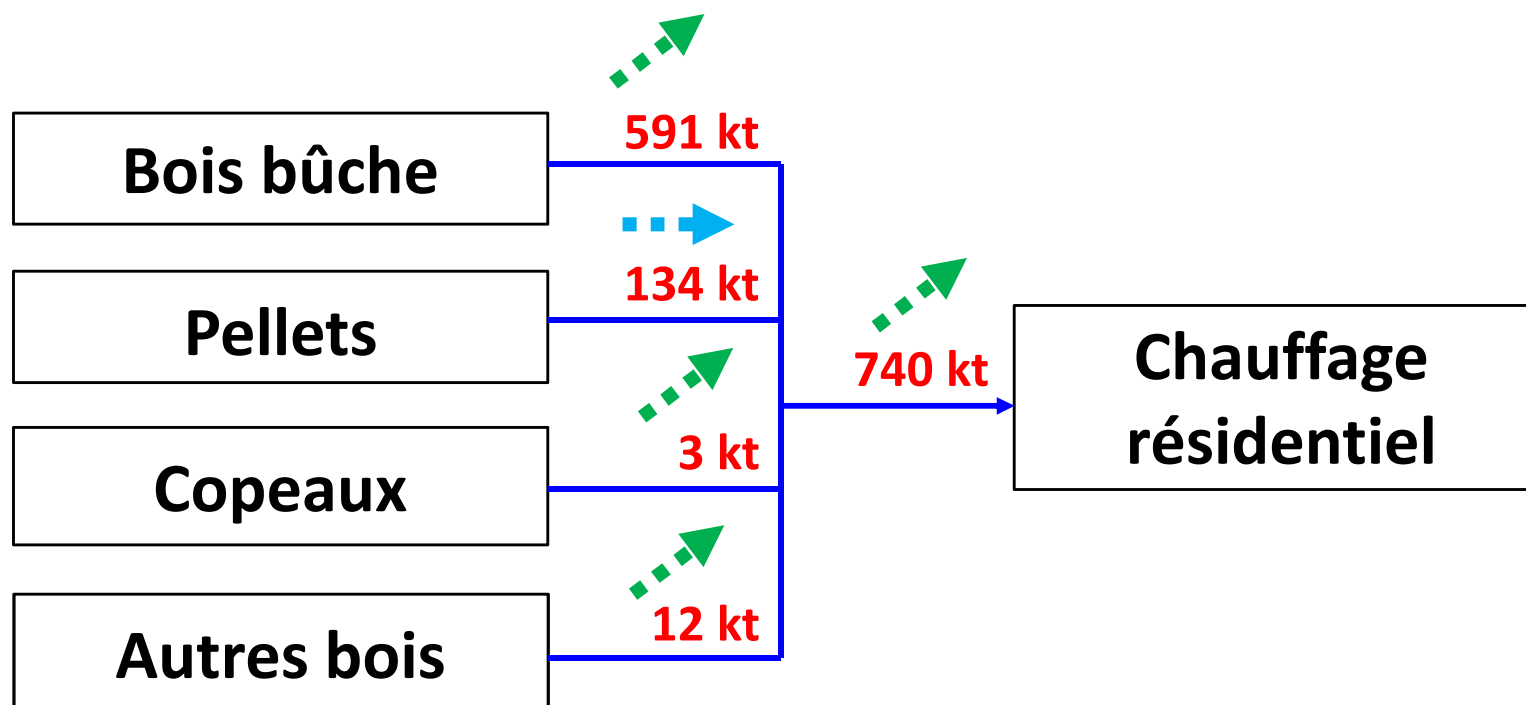
Source : DGO4 – ICEDD [2018]. Bilan énergétique de la Wallonie 2016.

# Usage : Chauffage « entreprises »



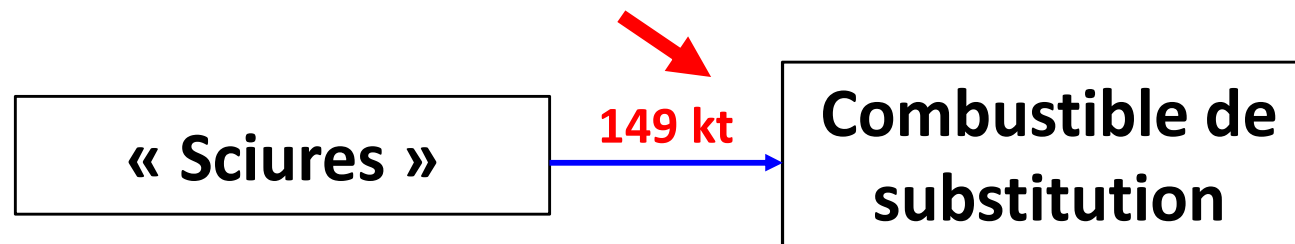
Source : DGO4 – ICEDD [2018]. Bilan énergétique de la Wallonie 2016.

# Usage : Chauffage résidentiel



Source : DGO4 – ICEDD [2018]. Bilan énergétique de la Wallonie 2016.

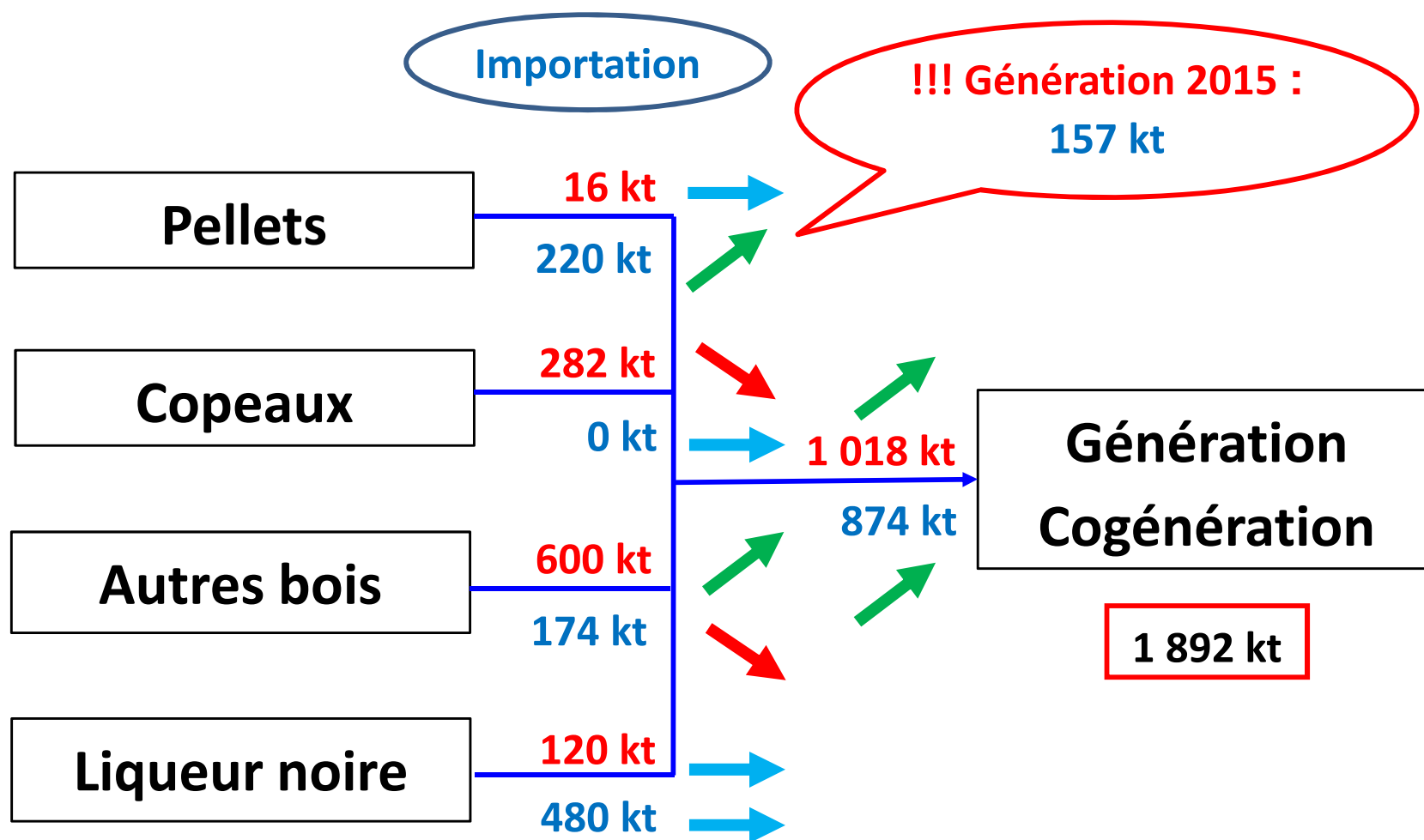
# Usage : Combustible de substitution



Un combustible de substitution remplace un combustible fossile chez les cimentiers, les chaufourniers, dans l'industrie chimique...

Source : DGO4 – ICEDD [2018]. Bilan énergétique de la Wallonie 2016.

# Usage : Génération et cogénération

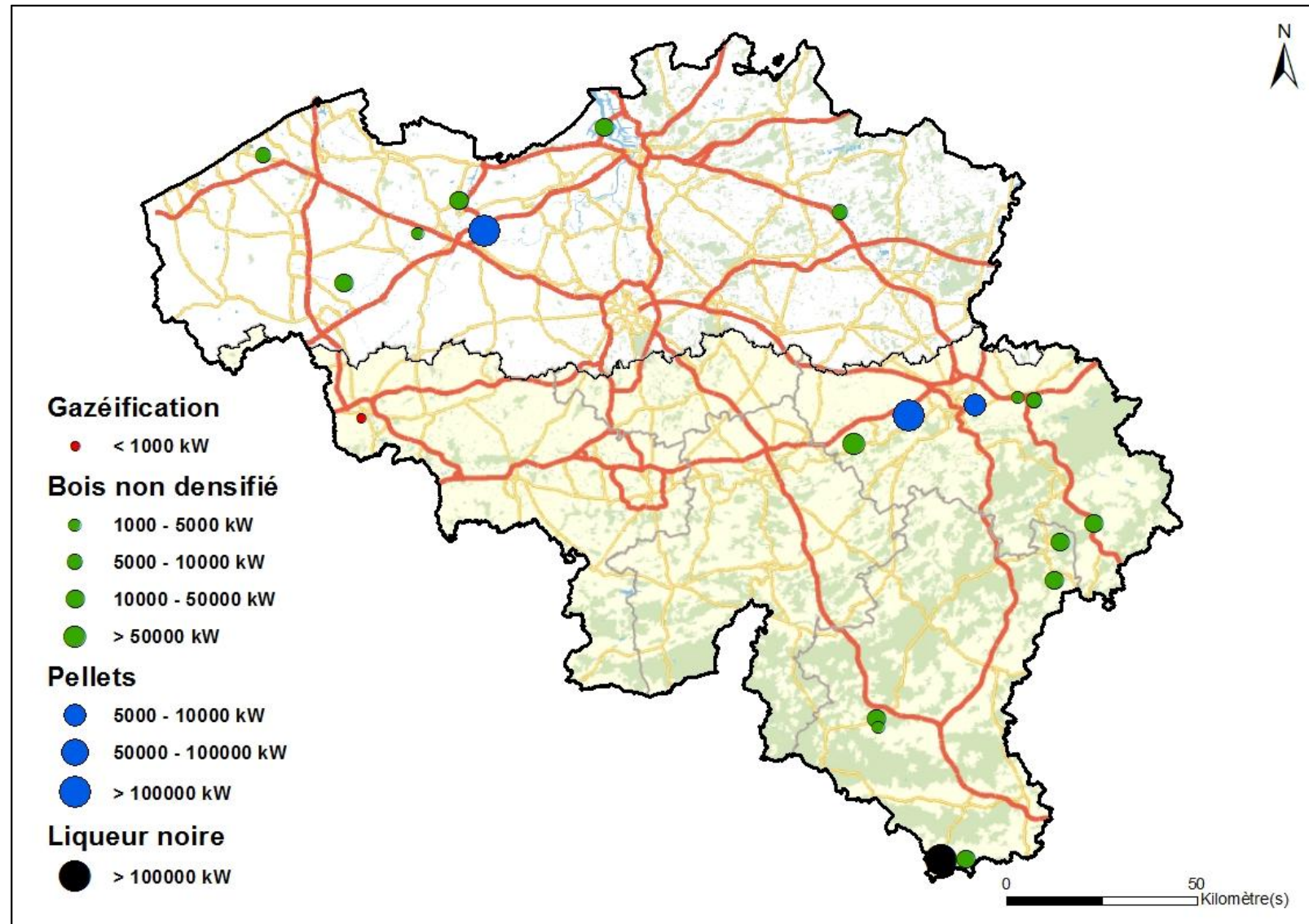


Génération = production d'électricité seule

Source : DGO4 – ICEDD [2018]. Bilan énergétique de la Wallonie 2016.











# Génération et cogénération



Source : OEWB [2017].

# Synthèse des consommations

Bois bûche, rémanents...	608	kt	
Pellets	447	kt	
Copeaux	307	kt	
Sciures	151	kt	
Autres sous-produits bois	858	kt	
<b>Sous-total bois</b>	<b>2 371</b>	<b>kt</b>	
Liqueur noire	599	kt	
<b>Total biomasse solide bois</b>	<b>2 971</b>	<b>kt</b>	

**2 971 kt = ± 5 942 000 m<sup>3</sup> de « bois » valorisés pour des usages énergétiques dont les 2/3 proviennent de Wallonie**

**MAIS...**

**Tous produits et tous niveaux de transformation confondus !!!  
Et toutes choses demeurant égales !!!**

Source : DGO4 – ICEDD [2018]. Bilan énergétique de la Wallonie 2016.

OFFICE  
ÉCONOMIQUE  
WALLON

du **BOIS**

*Merci pour votre attention !*



Zoning Industriel de Aye • Rue de la Croissance, 4B • 6900 Marche-en-Famenne  
Tél. : +32 (0)84 46 03 43 - E-mail : [info@oewb.be](mailto:info@oewb.be) - Web : [www.oewb.be](http://www.oewb.be)