



13^{ème} COLLOQUE STRASBOURG – 7 novembre 2018

Origines et usages

Des flux territoriaux aux flux internationaux

CIBE DESTINATION BOIS-ENERGIE



Avec le soutien de :



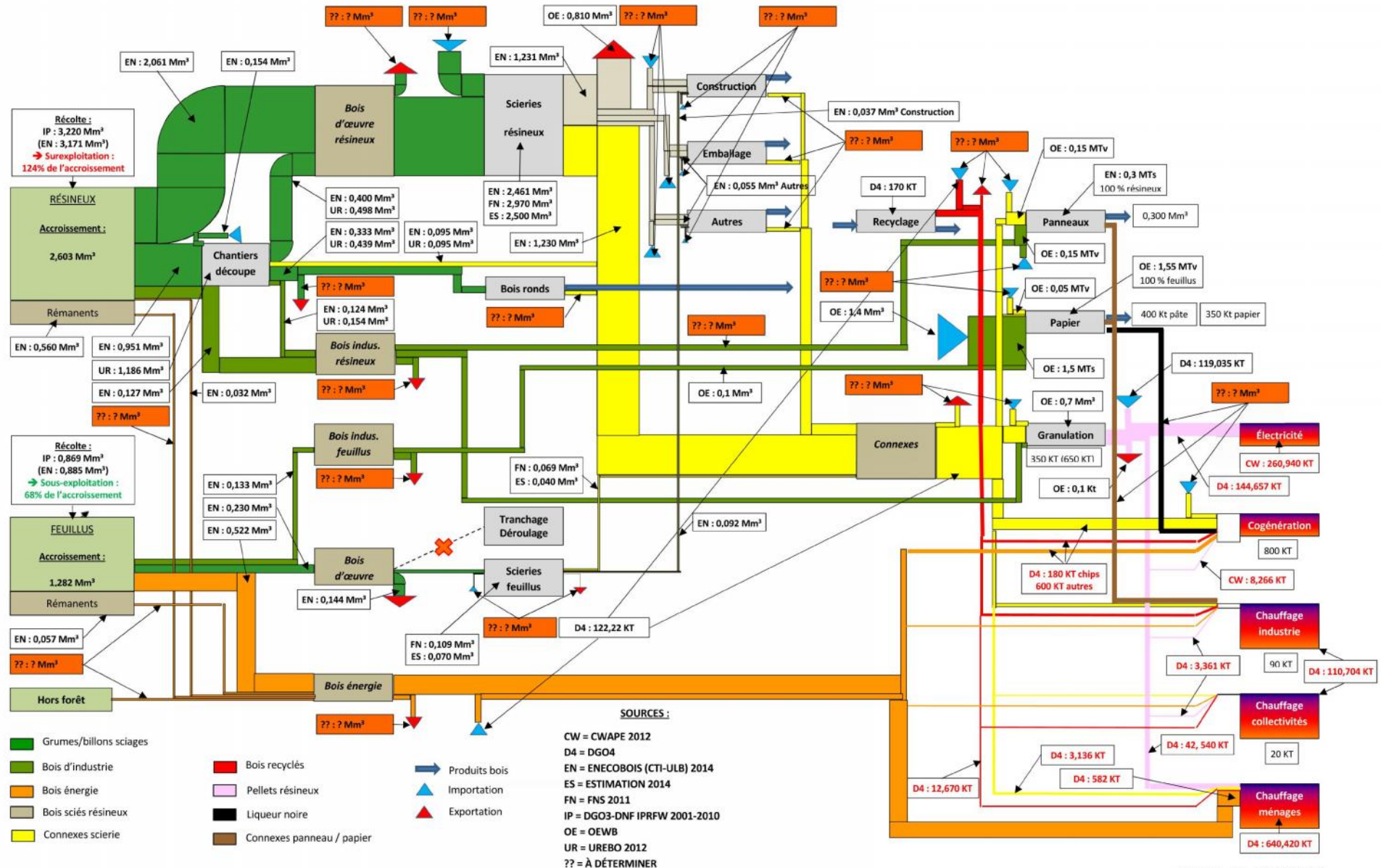
OFFICE
ÉCONOMIQUE
WALLON

du **BOIS**

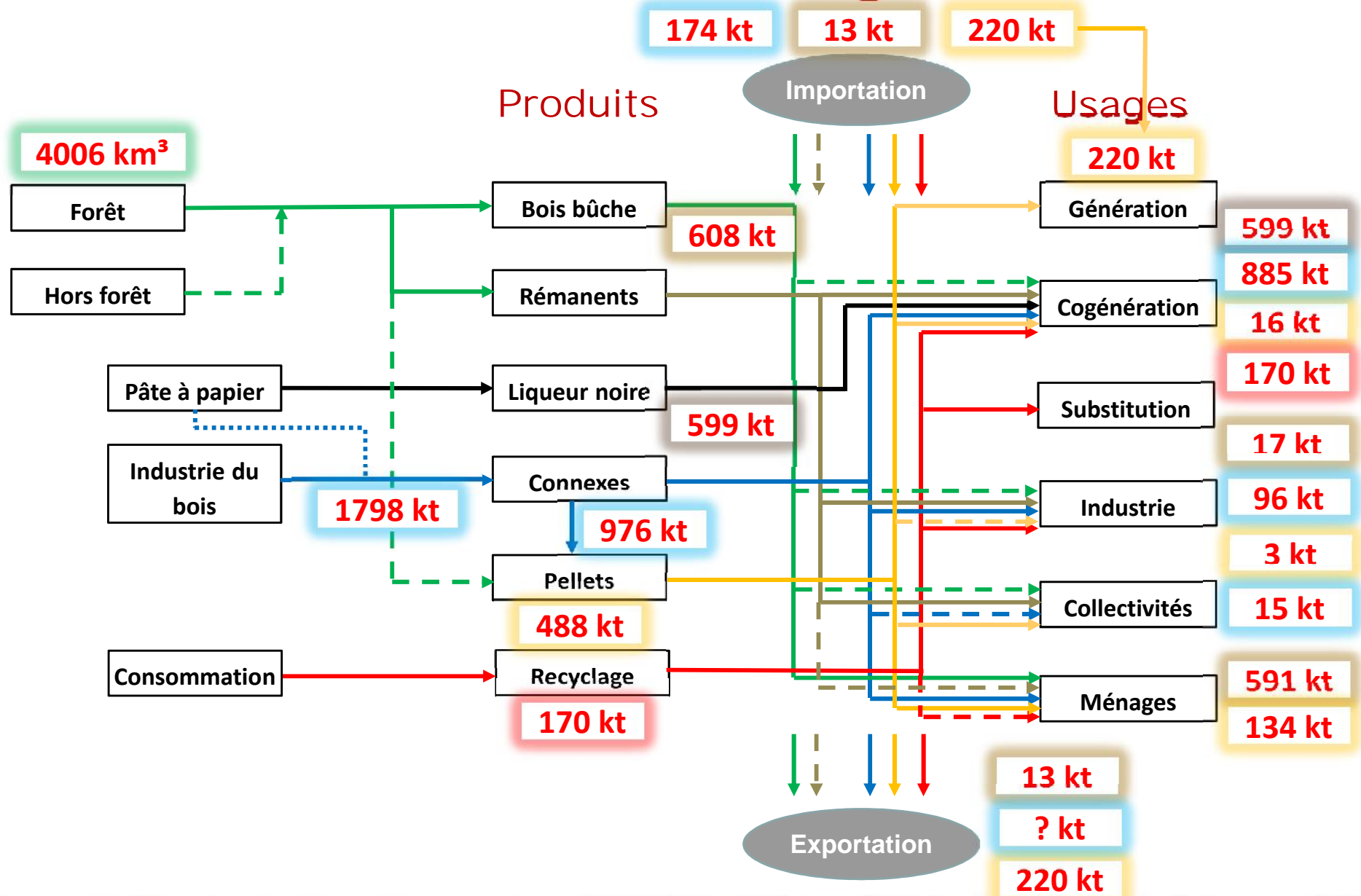
Flux de bois énergie en Wallonie Perspectives d'évolution

Eugène BAYS, Responsable Veille stratégique OEWB
CIBE Destination bois-énergie – Strasbourg, 7 novembre 2018

Diagramme des flux de bois en Wallonie



Flux de bois énergie



Synthèse des consommations

Bois bûche, rémanents...	608	kt
Pellets	447	kt
Copeaux	307	kt
Sciures	151	kt
Autres sous-produits bois	858	kt
Sous-total bois	2 371	kt
Liqueur noire	599	kt
Total biomasse solide bois	2 971	kt

**2 971 kt = ± 5 942 000 m³ de « bois » valorisés pour des usages énergétiques dont les 2/3 proviennent de Wallonie
MAIS...**

Tous produits et tous niveaux de transformation confondus !!!

Source : DGO4 – ICEDD [2018]. Bilan énergétique de la Wallonie 2016.

OFFICE
ÉCONOMIQUE
WALLON

du **BOIS**

Merci pour votre attention !



Zoning Industriel de Aye • Rue de la Croissance, 4B • 6900 Marche-en-Famenne
Tél. : +32 (0)84 46 03 43 - E-mail : info@oewb.be - Web : www.oewb.be