



13^{ème} COLLOQUE STRASBOURG – 7 novembre 2018

Origines et usages

Des flux territoriaux aux flux internationaux

CIBE DESTINATION BOIS-ENERGIE



Avec le soutien de :



En partenariat avec :



Développement du bois énergie

Pays de la Loire

Le 7 novembre 2018
Strasbourg

Philippe BESSEAU
Animateur régional
Ressource et bois-énergie

avec le soutien de



Les facteurs du développement Du bois énergie



Equipe projets formée
par l'ADEME (2010)

Rassurer
Etre compétitif
Accompagner
Cibler
Consolider

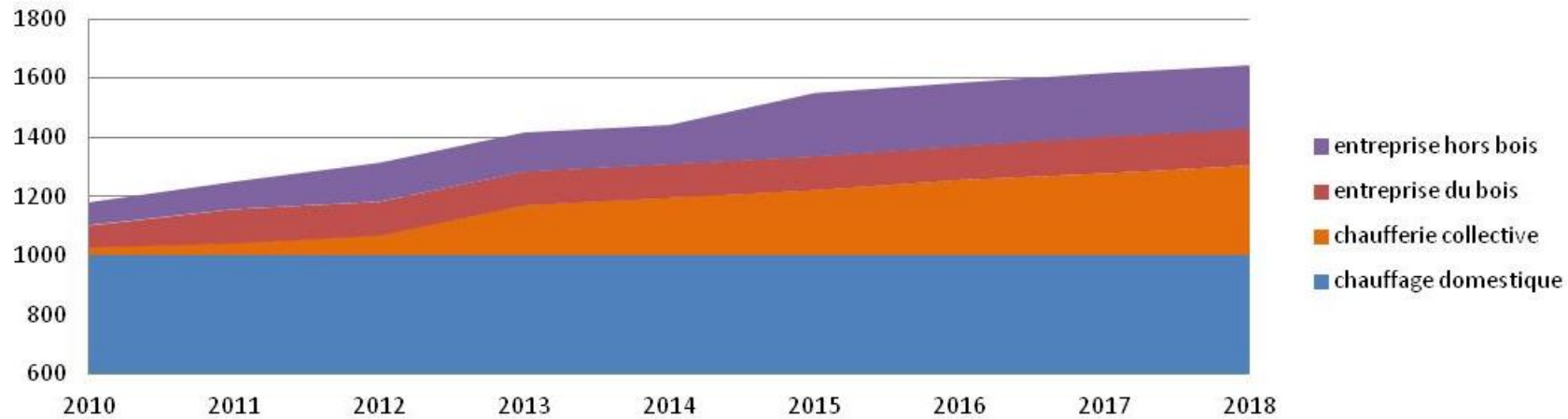


Les Relais bois énergie
en Pays de la Loire

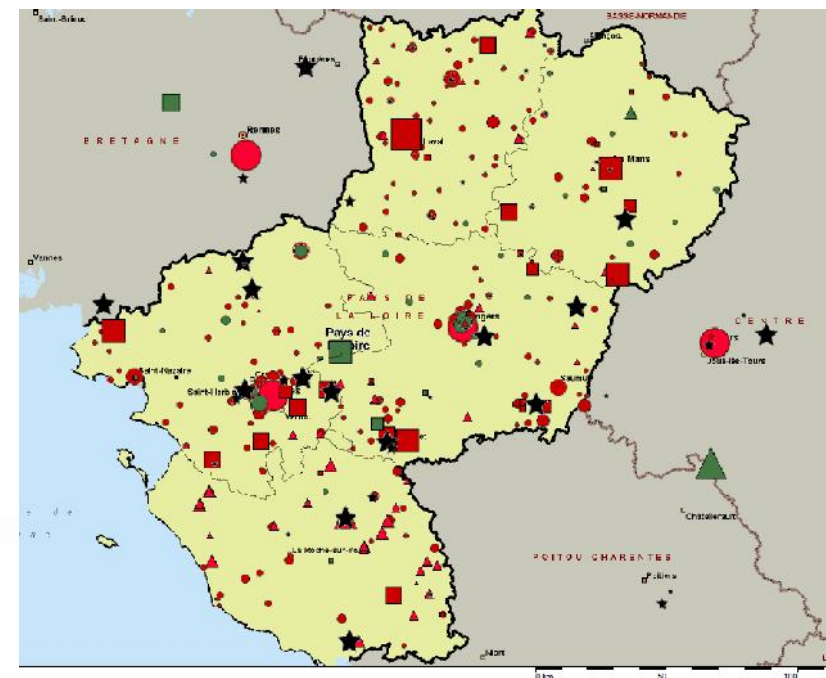
11% de boisement
100 000 km de haies boisées
3.7 millions d'habitants
Activités industrielles

Développer de la demande

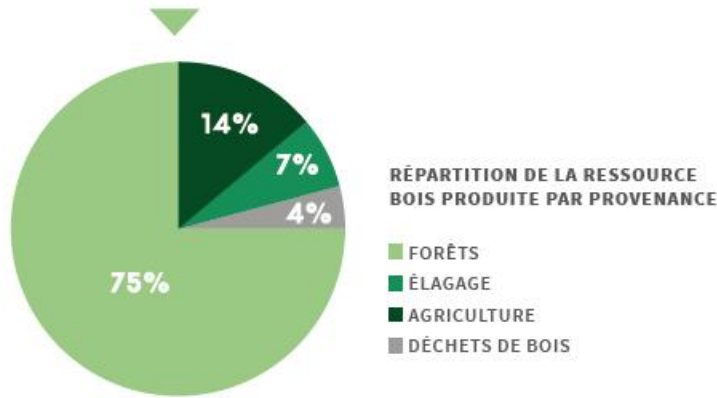
Evolution de la consommation en kt entre 2010 et 2018



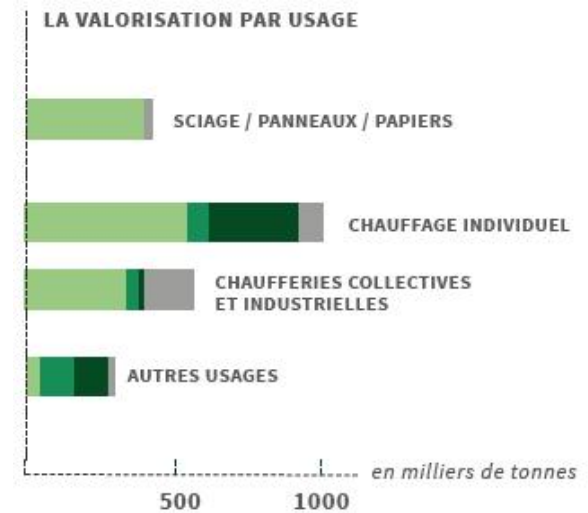
Premier bilan		Nombres de communes
En bonne voie	😊	22
A moyen terme	😐	7
Pas de suite	😞	5
A relancer	🙄	24



**CHAQUE ANNÉE
EN PAYS DE LA LOIRE
4,6 MILLIONS DE TONNES
DE BOIS PRODUITES**



Accompagner l'offre



Organisation des acteurs



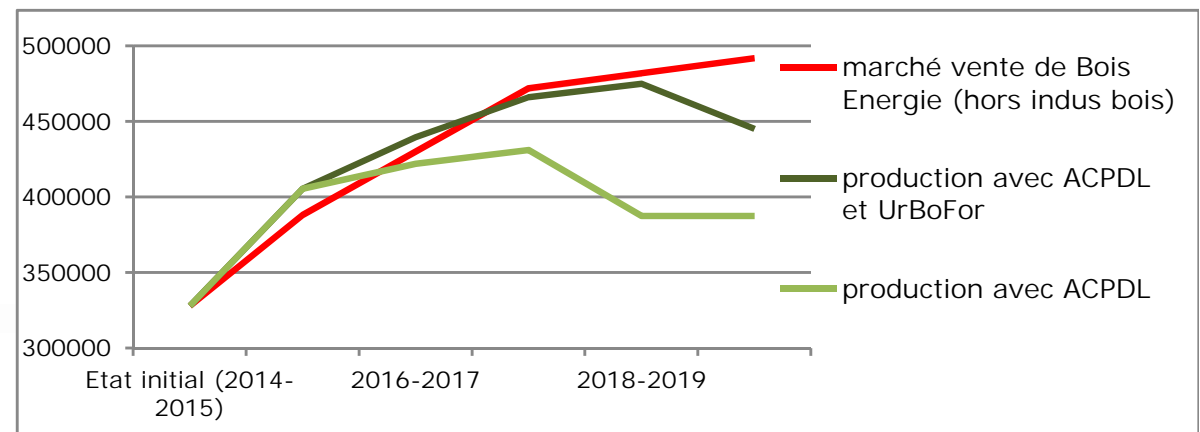
Atlanbois
le bois à sa source

CHALEUR BOIS QUALITE+
Certification pour combustibles bois de chaudières automatiques

...



Evolution de l'offre et la demande (réponse AMI Dynamic Bois)



**Le bois énergie ne pourra pas subvenir à tous les besoins
(20/25% des consommations globales)**

- Se concentrer sur les terrains favorables (RDC, santé, EHPAD, entreprises...) en privilégiant la chaleur
- Améliorer la synergie avec les autres ENR et les autres filières (notamment le bois d'oeuvre)
- Mieux accompagner la mobilisation de la ressource (faire plus et mieux) sans se donner de freins (observatoire)
- Former les acteurs
- Communiquer et sensibiliser le grand public

