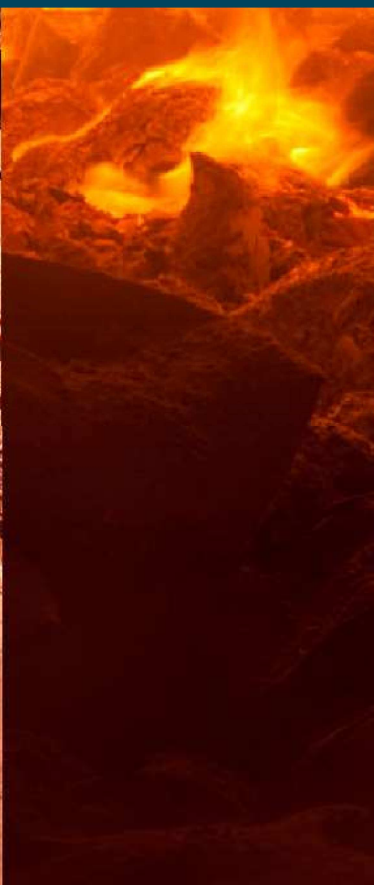


SEMAINE DE LA CHALEUR RENOUVELABLE

4 et 5 décembre 2018 – Forum des images, PARIS

6 décembre 2018 – En région



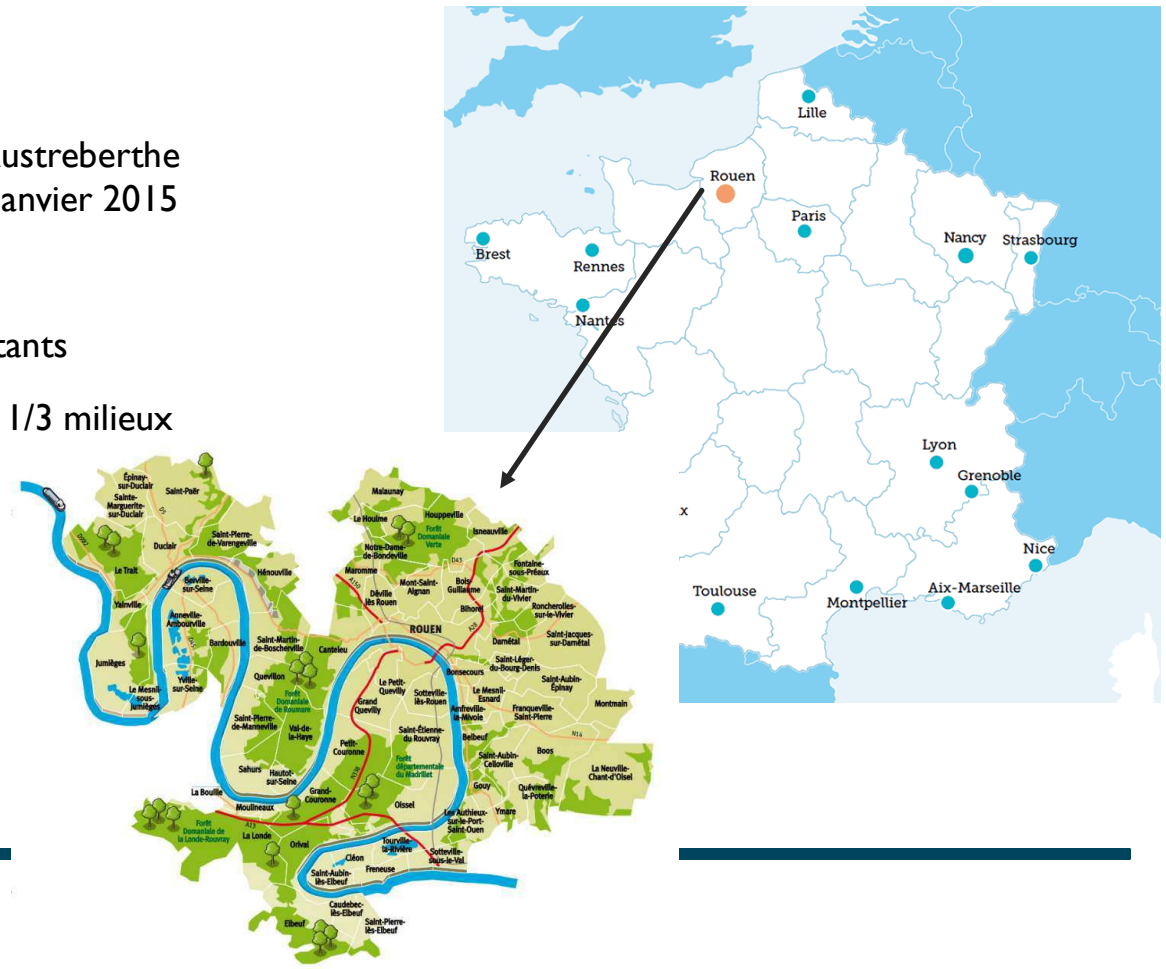
Vers un territoire 100% énergie renouvelable



MÉTROPOLE ROUEN NORMANDIE

► Présentation

- Communauté d'agglomération Rouen Elbeuf Austreberthe devenue Métropole Rouen Normandie au 1^{er} janvier 2015
- 490 000 habitants
- 71 communes dont 45 de moins de 4500 habitants
- 66 000 ha (dont 1/3 milieu urbain, 1/3 forêt et 1/3 milieux agricoles et naturels)
- Nouvelles compétences en tant que Métropole

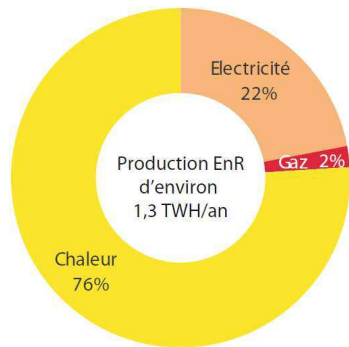


ETAT DES LIEUX EN 2015

14,5 TWh
Consommation annuelle en énergie finale

1,3 TWh
Production renouvelable annuelle

1,4 Milliards d'€
Facture énergétique annuelle



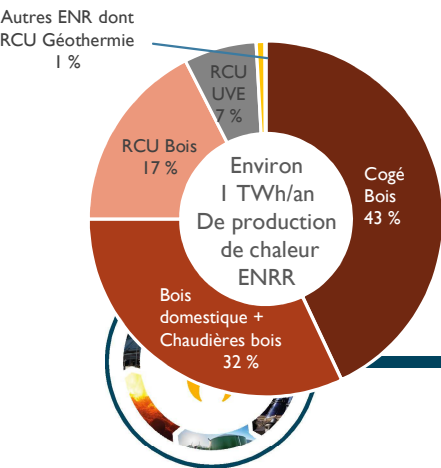
La production ENRR représente actuellement 9 % de l'énergie consommée localement.

Le bois est la première ENR sur le territoire :

- 1 TWh de chaleur issu à 92 % du bois.
- 0,3 TWh d'électricité issu à 38 % du bois.

Consommation de bois sur le territoire pour des usages énergétiques : Plus de 500 000 tonnes /an.

Plus 25 % de la chaleur renouvelable est véhiculée via les réseaux de chaleur.

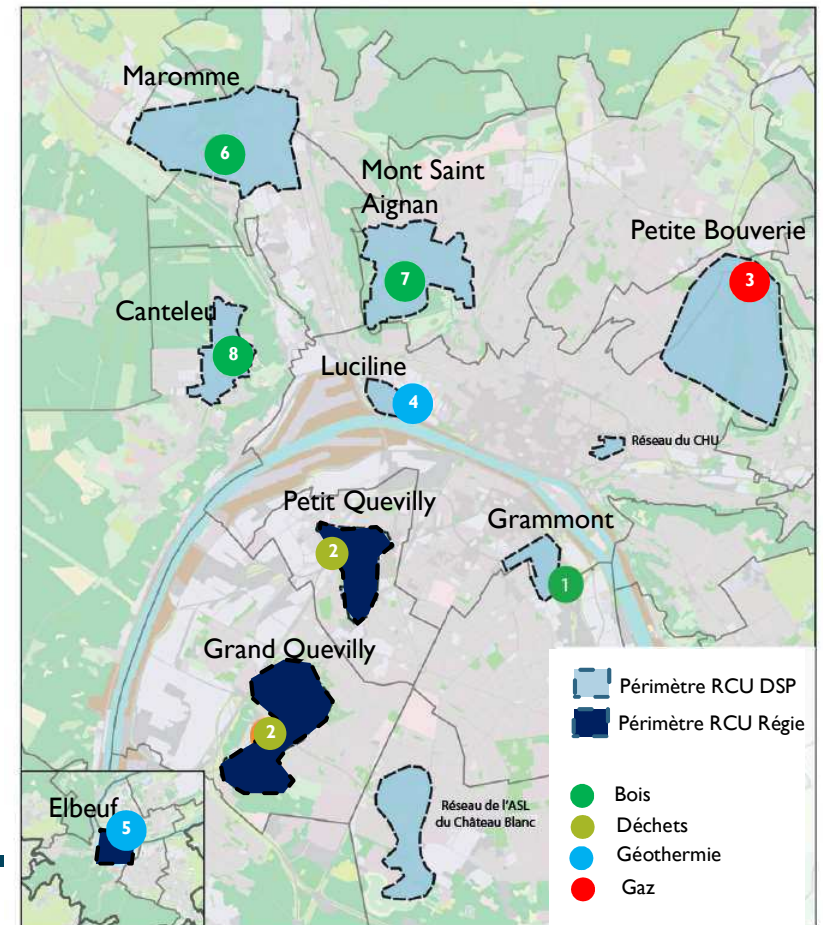


LES RÉSEAUX DE CHALEUR

8 réseaux de chaleur métropolitains dont 4 actuellement fonctionnant majoritairement au bois

- Plus de **320 GWh** de chaleur par an
- Chaleur produite à partir de 60 % d'ENRR

+ 2 réseaux privés dont 1 au bois

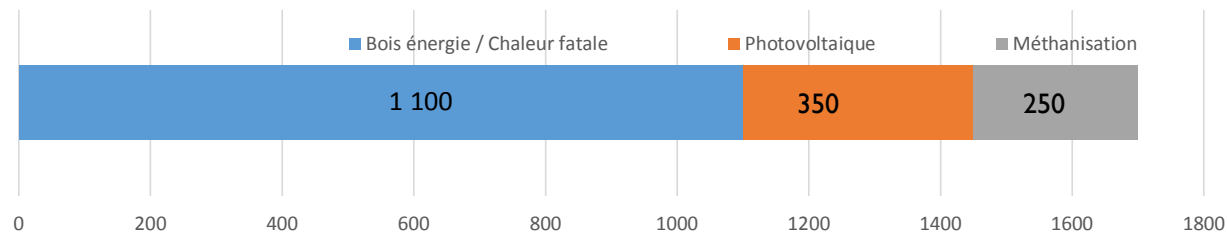


chaleur
métropole
rouennormandie



AMBITIONS 2050 : 100 % ENRR

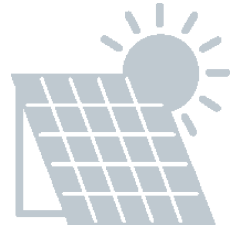
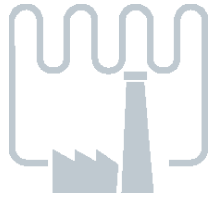
- Réduction de 50% des consommations d'énergie
- Participation à une stratégie régionale de développement des EnR
- Multiplication par 2,5 la production d'EnRR sur le territoire soit + 1,7 TWh d'ENRR sup.



Le développement du bois et des énergies de récupération, s'appuie en grande partie sur celui des réseaux de chaleur :

- Verdissement et extension du réseau Petite Bouverie : + 80 GWh d'ici 2021
- Développement d'un réseau de chaleur structurant sur la rive gauche : + 80 GWh d'ici 2030
- Densification et extension des réseaux existants : + 40 GWh d'ici 2035
- Identification, dans le cadre du schéma directeur des RCU, de 10 nouveaux secteurs de développement potentiel, dont 9 pouvant être alimentés par du bois





Organisée par :



Avec le soutien de :



En partenariat avec :



En collaboration avec :



Partenariats presse :

