

## SEMAINE DE LA CHALEUR RENOUVELABLE

4 et 5 décembre 2018 – Forum des images, PARIS

6 décembre 2018 – En région



## CHAUFFERIES BIOMASSE SITE DES MUREAUX

05/12/2018

Gaël JOUANNE

## LE SITE ARIANEGROUP DES MUREAUX

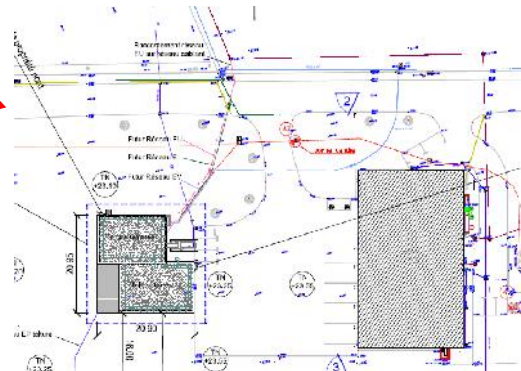
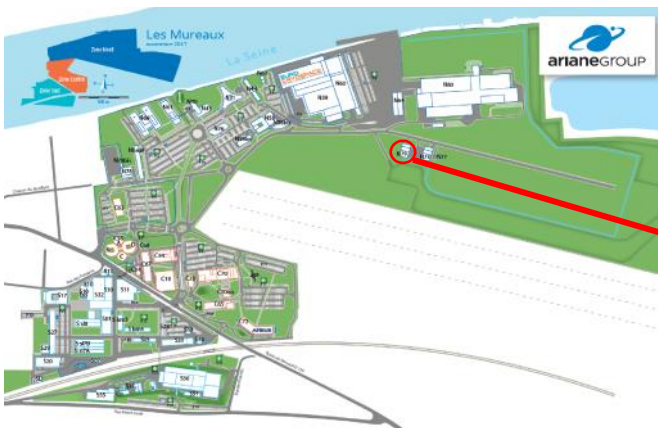


- ✓ 95 Ha
  - ✓ 150 000 m<sup>2</sup> de bâti
  - ✓ 3 000 personnes sur site tous les jours
- 
- ✓ Activités : conception et réalisation lanceurs Ariane et missiles force de dissuasion

3

## SITUATION ACTUELLE

**1 CHAUFFERIE CENTRALISEE SITE COMPOSEE DE 2 CHAUFFERIES BIOMASSE ET DE 3 CHAUDIERES GAZ**

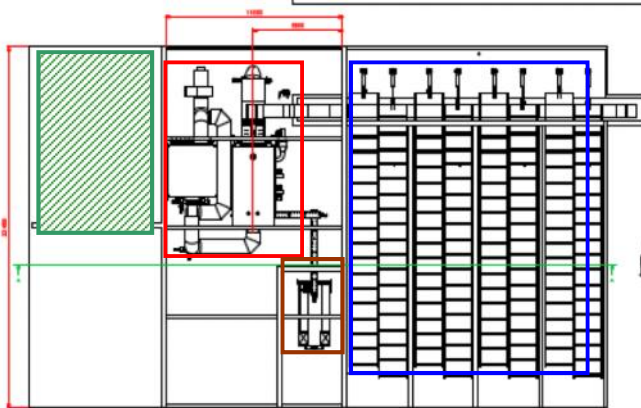


 arianeGROUP

THIS DOCUMENT AND ITS CONTENTS ARE PROPERTY OF ARIANEGROUP.  
IT SHALL NOT BE COMMUNICATED TO ANY THIRD PARTY WITHOUT THE OWNERS  
WRITTEN CONSENT | ARIANEGROUP SAS - ALL RIGHTS RESERVED.

4

## 1ÈRE CHAUFFERIE BIOMASSE



- En rouge :** chaudière bois et filtre
- En vert hachuré :** chaudières Gaz
- En bleu :** 4 silos
- En violet :** convoyeur des plaquettes forestières
- En marron :** benne à cendres



THIS DOCUMENT AND ITS CONTENTS ARE PROPERTY OF ARIANEGROUP.  
IT SHALL NOT BE COMMUNICATED TO ANY THIRD PARTY WITHOUT THE OWNER'S  
WRITTEN CONSENT | ARIANEGROUP SAS - ALL RIGHTS RESERVED.

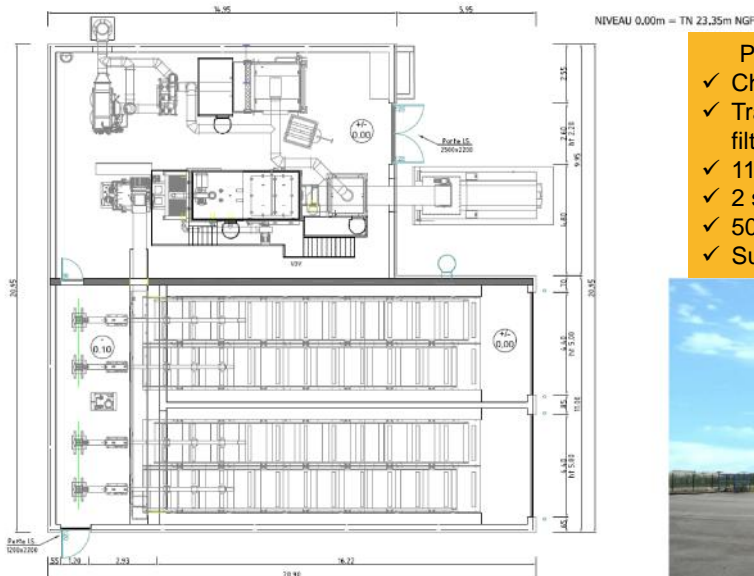
### PRINCIPALES CARACTERISTIQUES

- ✓ Chaudière JUSTEN de 4,5 MW
- ✓ Traitement des fumées : multicyclone et filtre à manches
- ✓ 16000 MWh / an → ~ 6000 t de bois
- ✓ 4 silos de stockage (3 jours autonomie)
- ✓ 50 % plaquettes / 50 % élagage
- ✓ Surface = 900 m<sup>2</sup>



5

## 2ÈME CHAUFFERIE BIOMASSE



THIS DOCUMENT AND ITS CONTENTS ARE PROPERTY OF ARIANEGROUP.  
IT SHALL NOT BE COMMUNICATED TO ANY THIRD PARTY WITHOUT THE OWNER'S  
WRITTEN CONSENT | ARIANEGROUP SAS - ALL RIGHTS RESERVED.

### PRINCIPALES CARACTERISTIQUES

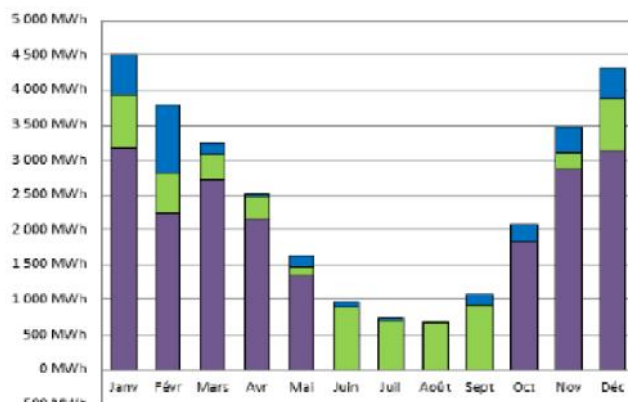
- ✓ Chaudière WEISS de 1,65 MW
- ✓ Traitement des fumées : monocyclone et filtre à manches
- ✓ 11800 MWh / an → ~ 4400 t de bois
- ✓ 2 silos de stockage (4 jours autonomie)
- ✓ 50 % plaquettes / 50 % élagage
- ✓ Surface = 345m<sup>2</sup>



6



## COUVERTURE DES BESOINS ARIANE GROUP



- Couverture chaufferie bois 4 MW
- Couverture chaufferie bois 1,6 MW
- Appoint gaz

## ORIGINE DES 2 PROJETS

### Pourquoi construire la première chaufferie biomasse ?

- Réduction des émissions de gaz à effet de serre : - 50 % du site complet
- Réduction des frais de fonctionnement de chauffage du site ~ - 30 %
- Taux de couverture du site avec la biomasse ~ 70 %
- ROI acceptable pour la société

### Pourquoi construire une nouvelle chaufferie biomasse ?

- Augmentation du besoin en chauffage liée à la mise en service de la nouvelle usine Ariane 6
- Couverture des besoins de chaleur en été (déshumidification de certains bâtiment)
- Augmentation du taux de couverture bois jusqu'à 85%
- Limiter l'émission de CO2 supplémentaire
- ROI toujours acceptable pour la société ...