



Saison de chauffe 2017/2018

L'ENQUÊTE QUALITATIVE

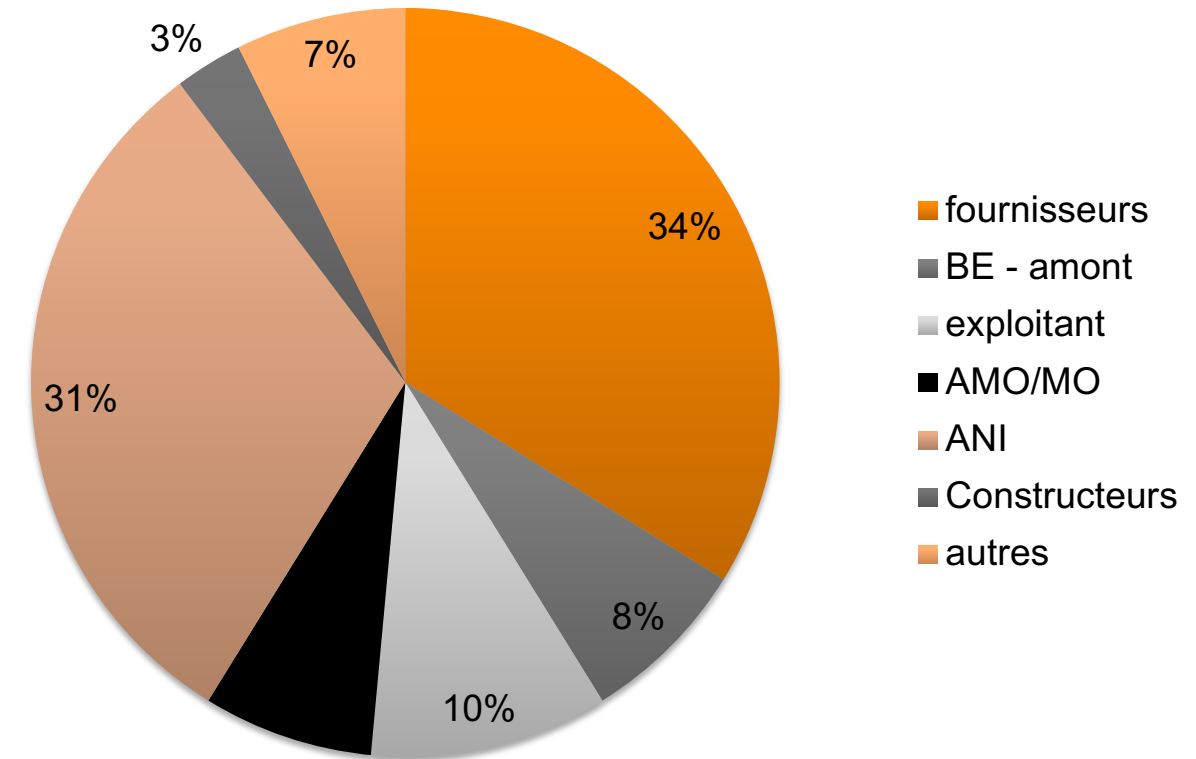
COMMISSION APRO DU CIBE





- Objectifs :
 - venir en appui aux professionnels
 - les aider à renforcer les filières d'approvisionnement
- Actions : appuis/recommandations
 - développement de l'approvisionnement , ses évolutions, ses perspectives ;
 - suivi des ressources bois/biomasse mobilisées
 - contractualisation : informations, données techniques et référentiels relatifs aux contrats entre fournisseurs et consommateurs
 - suivi du marché : consommation / prix

Type de structures participantes



Co-Présidée par Lise LAMBERT - ECOSYS
 et Gilles MARTINEZ - UNIPER
 Animée par Clarisse FISCHER



Objectif du questionnaire

- dresser un panorama 2017/2018 pour que les acteurs puissent se situer, informer les pouvoirs publiques de l'activité de la filière et alerter si besoin sur les principaux moteurs ou freins rencontrés.

Cibles : (Fournisseurs, Exploitants installation, Structures d'animation) – objectif de représentativité (volume considéré et diversité des répondants)

Le panel – représentation Géographique

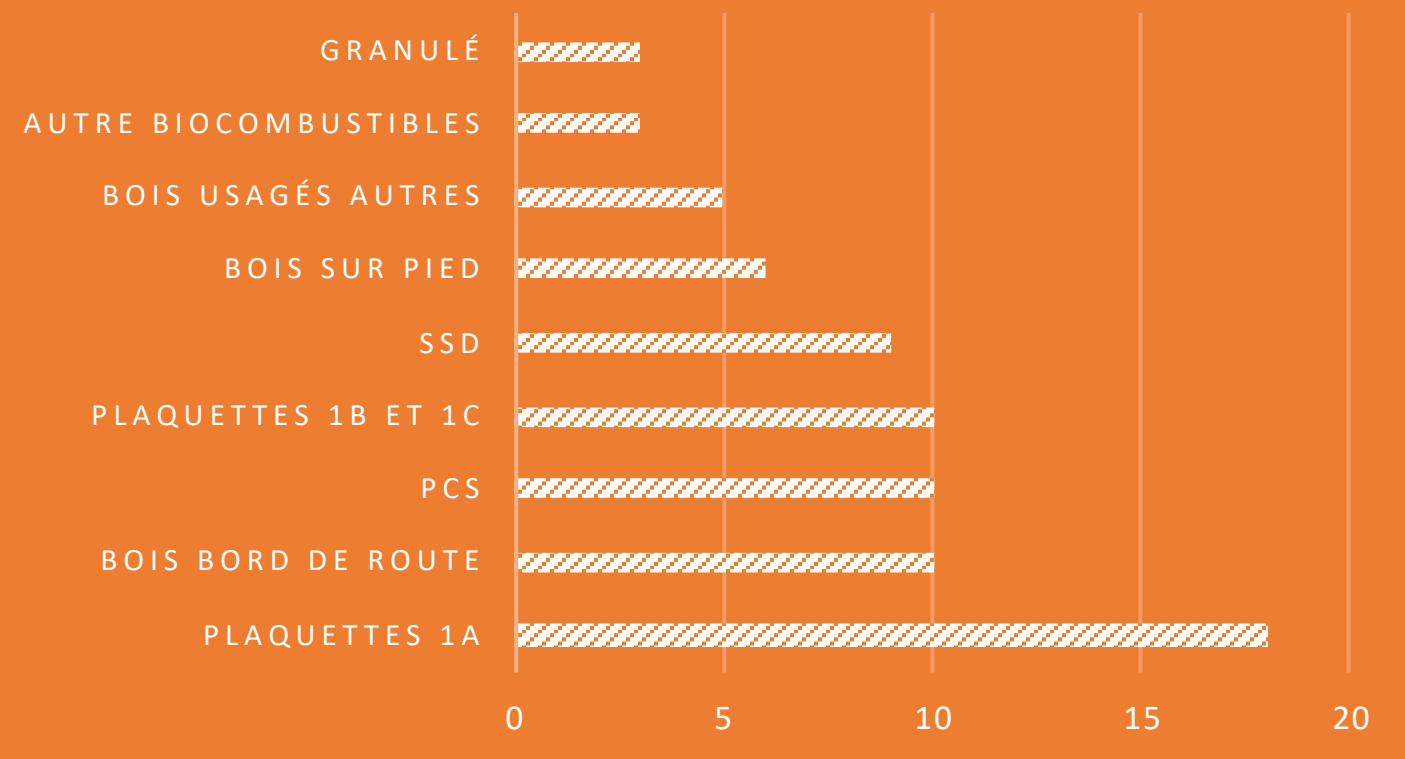
Répartition des activités géographiques des répondants

- 42 répondants
dont 5 structures
nationales
et 38 structures régionales
- **Activité**
 - dont 27 fournisseurs ou
utilisateurs
 - Activité majoritaire sauf les
gestionnaires de déchets

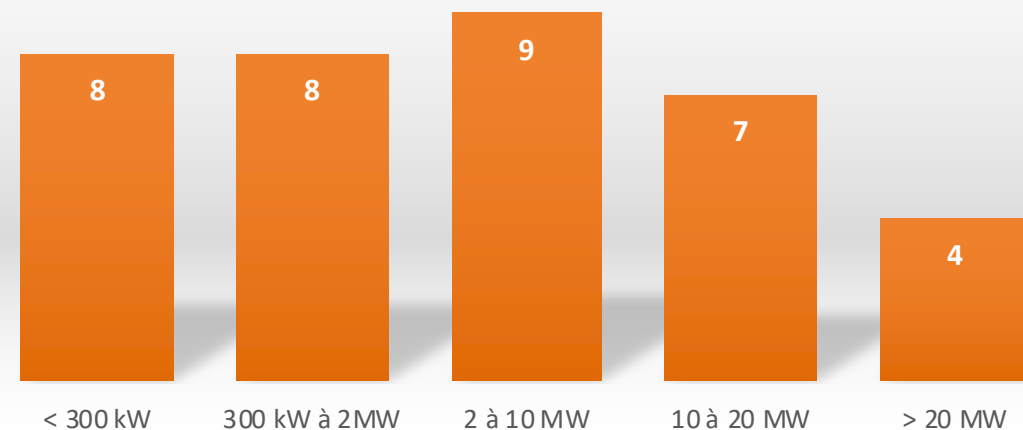


Panel - total

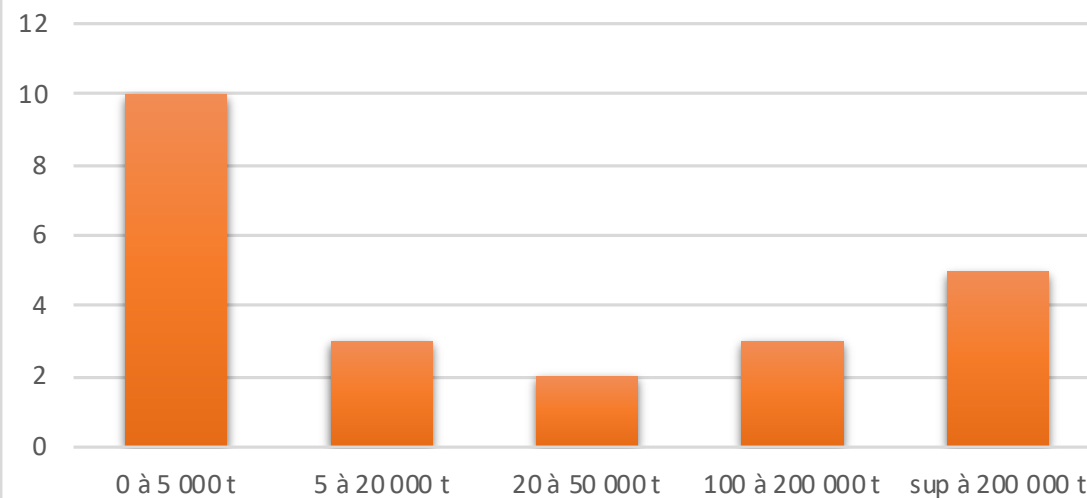
TYPES DE COMBUSTIBLES



Nb entreprises par gamme de chaufferies



Nb entreprises par gamme de volume traité

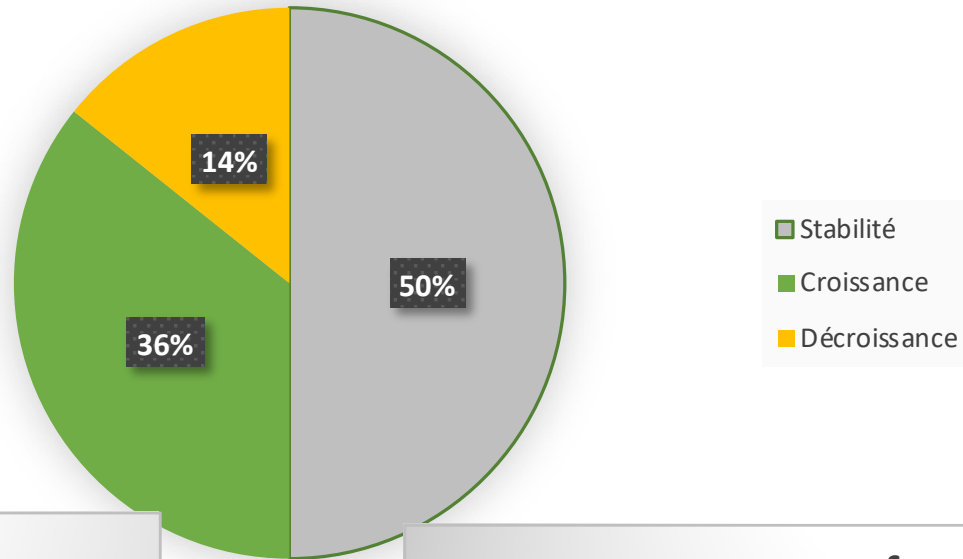


Tous combustibles, toutes tailles de volumes annuels traités et toutes tailles de chaufferies couvertes

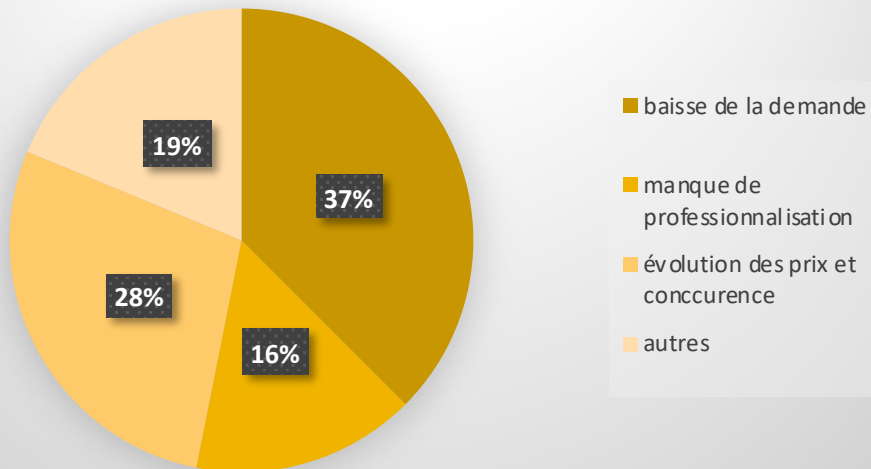
Saison de chauffe 2017/2018

tendance générale sur l'activité par rapport à 2016/2017

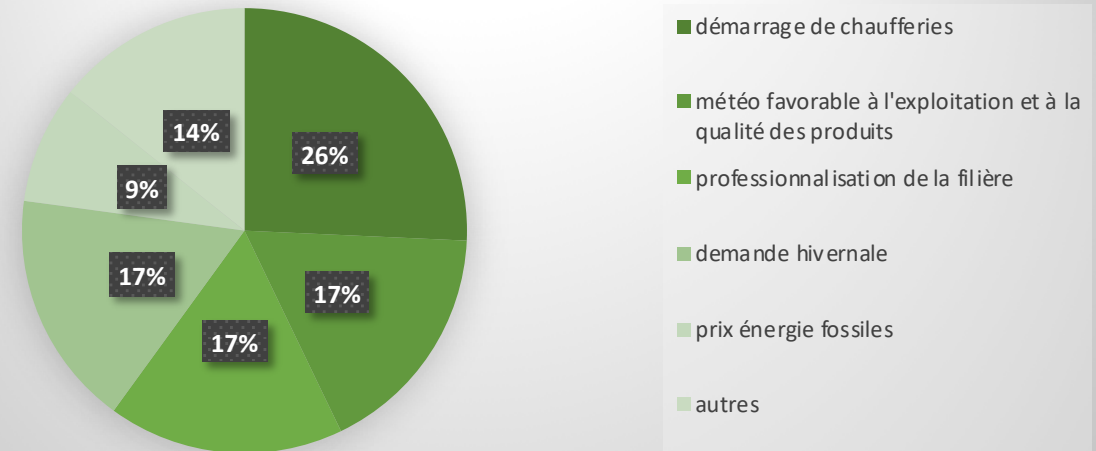
Evolution de l'activité



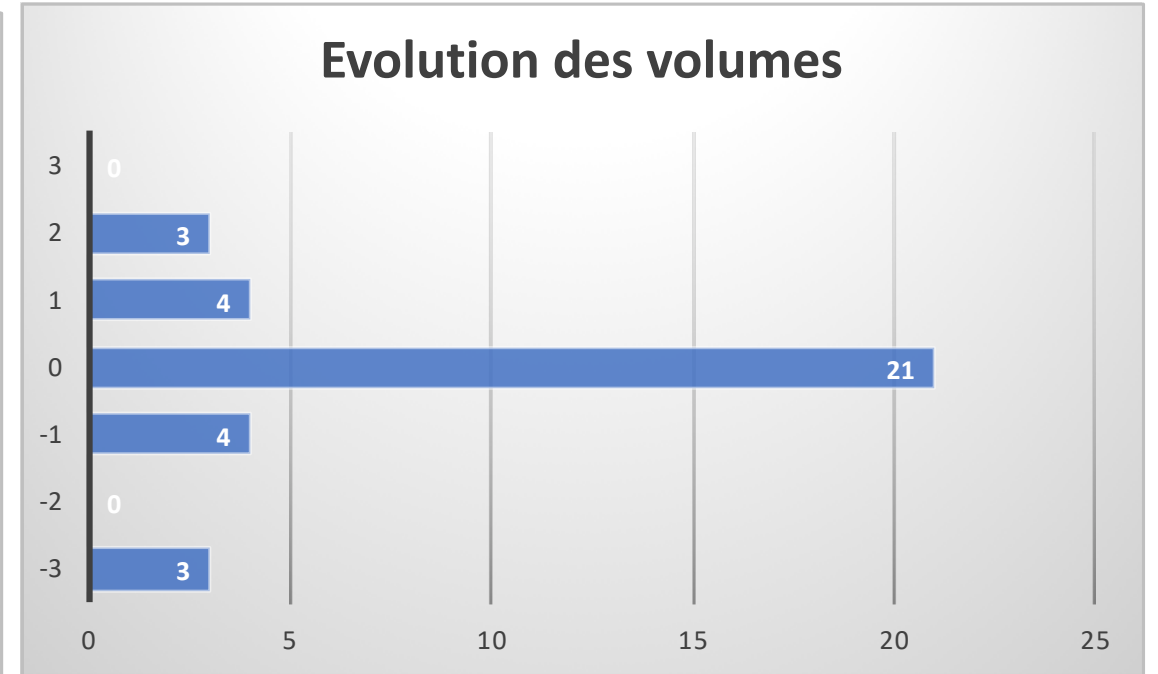
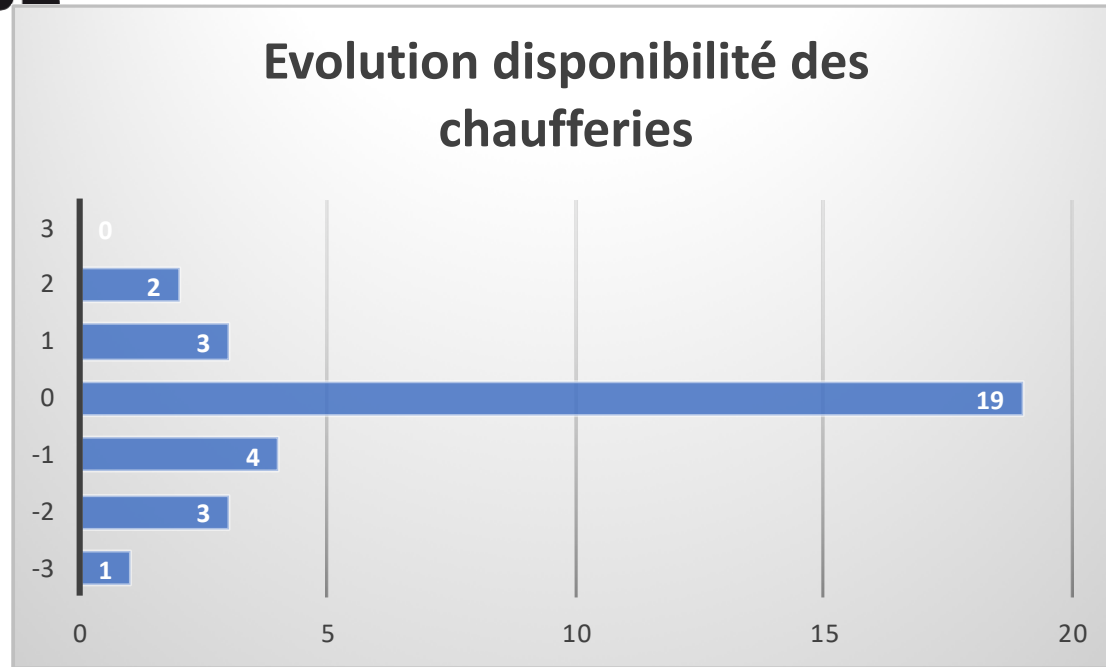
facteur négatifs



facteurs positifs

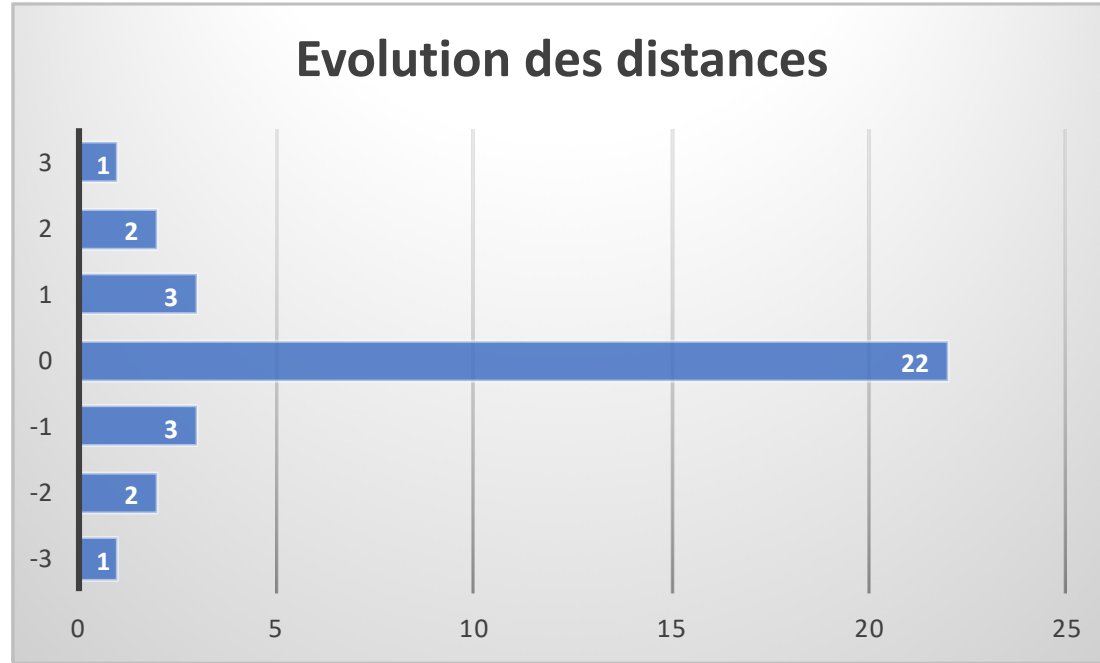


Evaluation de 3 à -3 de la disponibilité des chaufferies et de l'évolution des distances d'appro

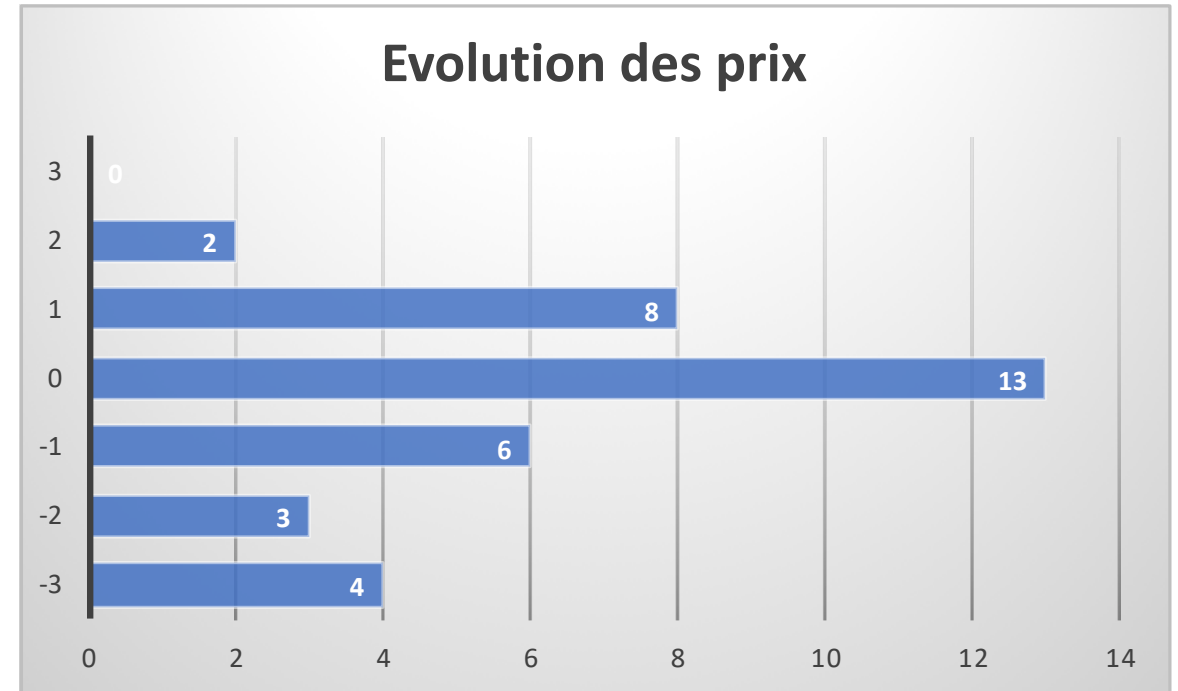


- Baisse : pannes surtt PdL - FC à confirmer
- Hausse : par demande soutenue et exigence qualité
- Augmentation volume : nouvelles chaufferies ou arrêt/pannes à l'inverse
- En PACA et Limousin Poitou Charentes à confirmer

Evaluation de 3 à -3 de l'évolution des distances et des prix

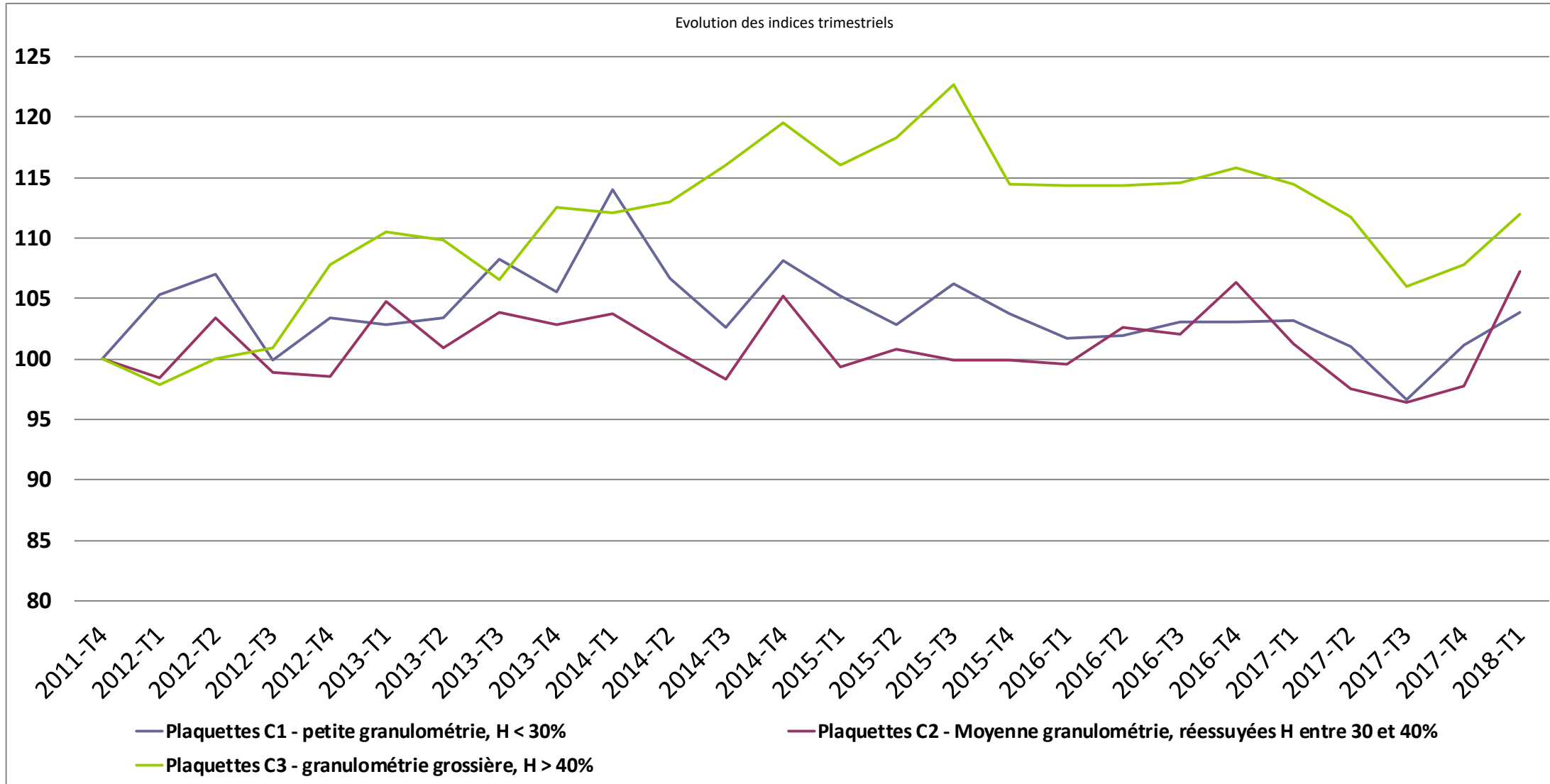


- À la hausse : Ppalement PACA/ Languedoc Roussillon/Rhône Alpes

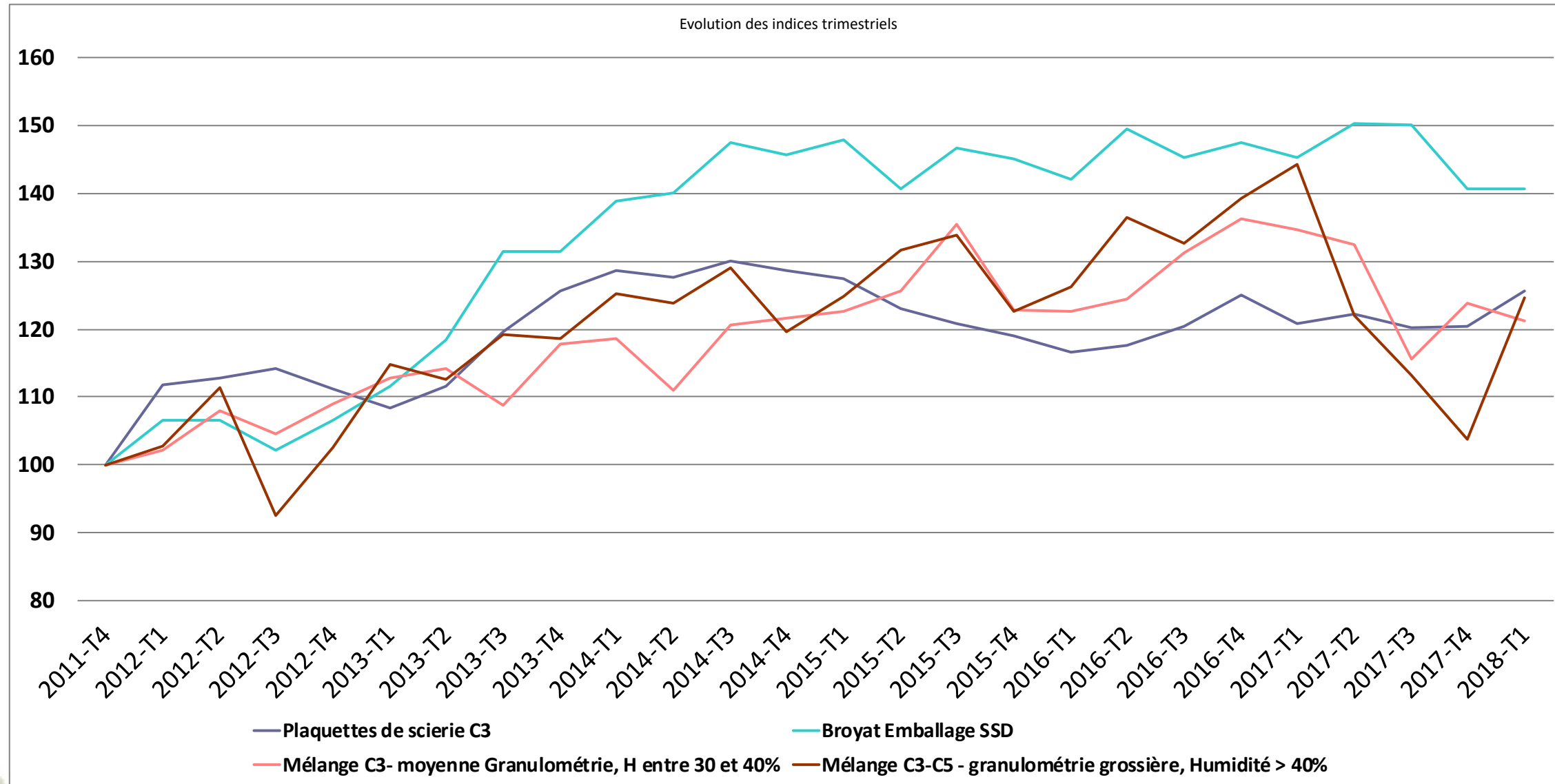


- Différence spots et contrats
- Baisse : abondance – tension locale
- Hausse : renégociation qualité / moins de concurrence – PACA, Languedoc Roussillon /

Evolution des indices



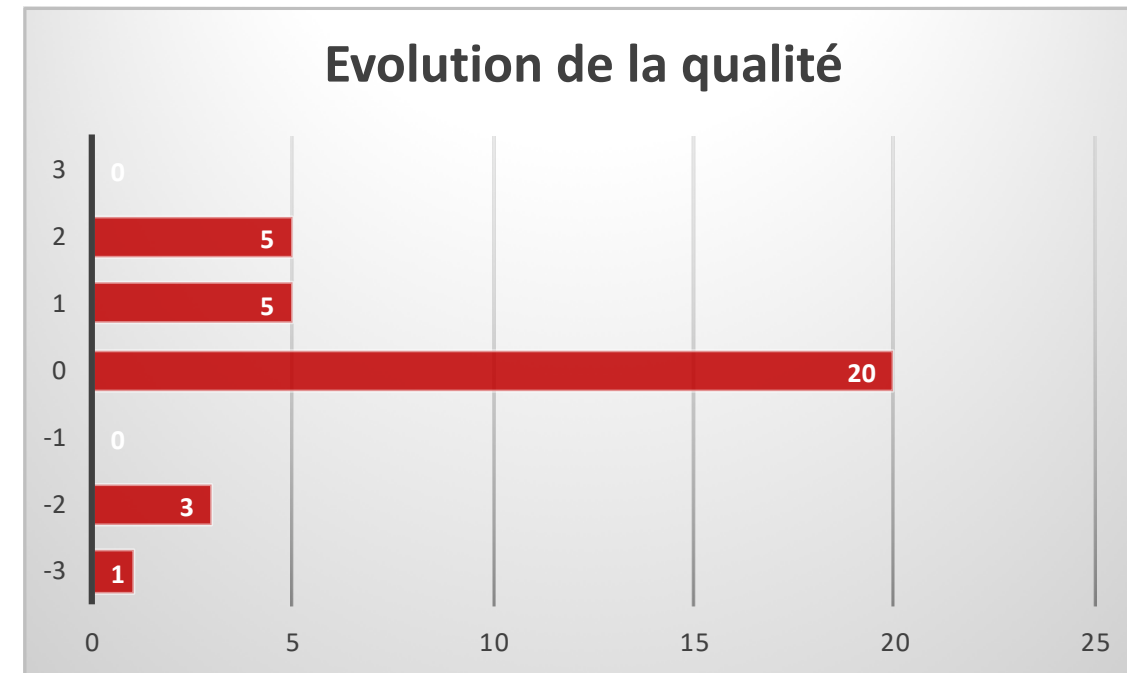
Evolution des indices





Qualité des combustibles

- Qualité stable voire amélioration
- Cependant
 - Si pb de qualité soit humidité soit fines (stock)
 - 46% ont fait face à un refus de camion tous à moins de 2% de leur volume (1 exception)
- Une amélioration affirmée de la qualité de mobilisation à tous les niveaux : exploitation, transport, traçabilité ... Mobilisation améliorée à 66%



Gestion des stocks

- En début de saison,
 - Stock prêt dont en moyenne 20% de tampon (de 0 à 100%)
- En fin de saison
 - les stocks sont à env.40% des volumes initiaux (de 0 à 110%) avec un âge majoritaire de moins d'un an, quelques stocks à plus de 2 ans
 - Dans certaines régions il semble que les stocks soient entièrement à reconstituer (IdF, SO)
- Bonne qualité des stocks
- Principales difficultés : trésorerie et coûts supplémentaires qq pb d'appro

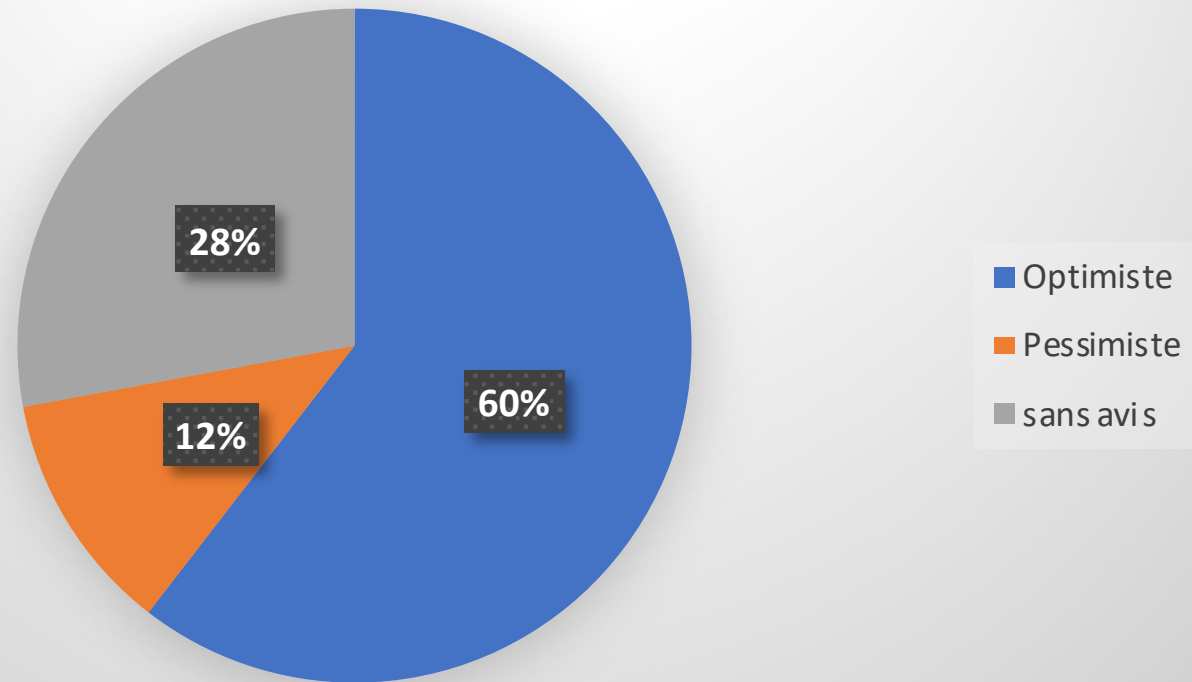


Et la prochaine saison ?



- animation à renforcer
- concurrence

Avis sur la saison à venir



- reprise des projets,
- prix énergie fossiles,
- CCE

La reprise se fait légèrement sentir mais elle reste très sensible aux prix des énergies fossiles, à la météo dans certaines régions et surtout elle reste conditionnée aux aides, à la CCE et à l'animation sur le terrain.

Une attention sur les prix bas et les conséquences pour la professionnalisation de la filière



Merci pour votre attention

Comité Interprofessionnel du Bois-Energie E-mail : contact@cibe.fr - Site Internet : www.cibe.fr



Les Cahiers
du bois-énergie