

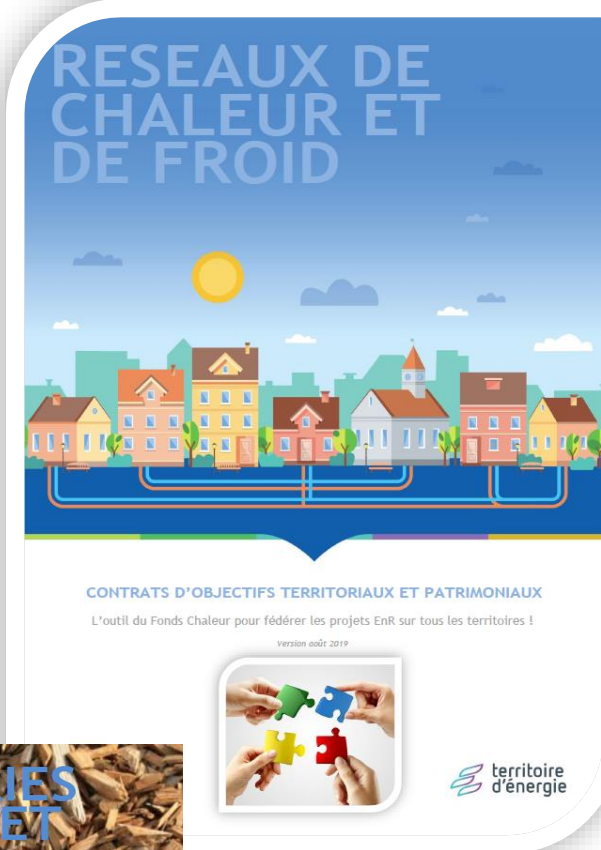
Syndicats d'énergie et animation bois énergie

7 novembre 2019

Rencontres annuelles des
animateurs bois énergie

La FNCCR, Fédération Nationale des Collectivités

- 850 collectivités, 60 millions d'habitants
- Service public en réseaux : énergie (électricité, gaz, chaleur et froid, EnR et MDE), eaux et assainissement, numérique
- Représentation/animation/conseil



Nouveaux textes réglementaires sur la nomenclature ICPE et les valeurs limites d'émission
Transposition directive « Moyenne Installations de Combustion (MCP) »
Les moyens de contrôler les émissions de NOx

Focus spécifique aux chaufferies biomasse
Mise à jour avril 2019



Avec l'estimable rectitude du CIBE



<http://www.fnccr.asso.fr/article/guide-fnccr-cot-cop-pour-les-projets-enr-thermiques-des-territoires/>

<http://www.fnccr.asso.fr/article/guide-directive-mcp/>

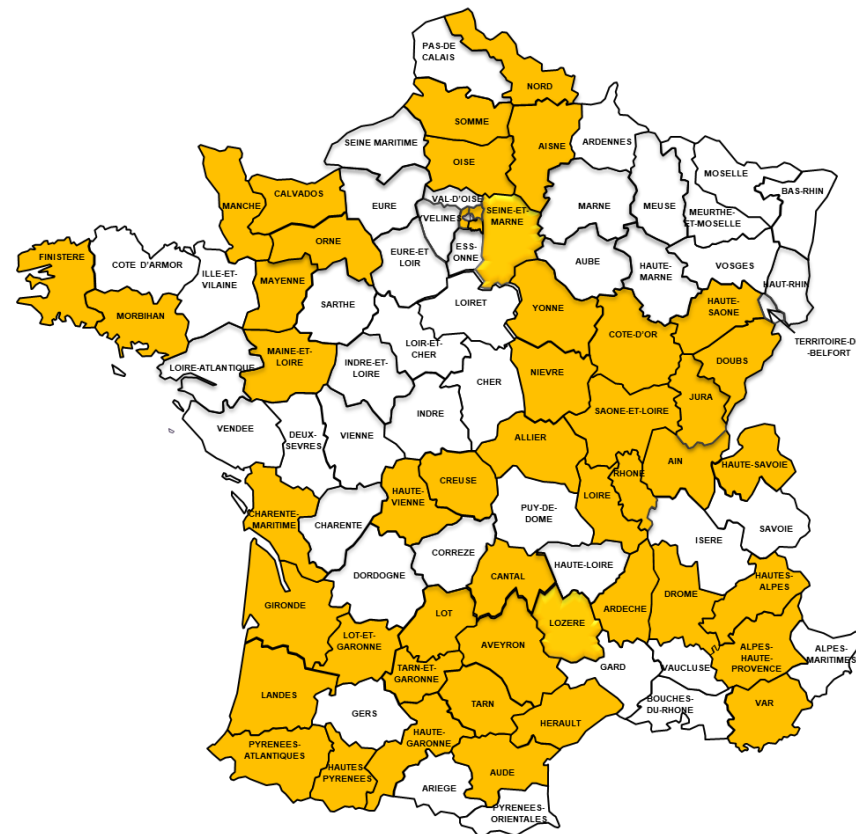
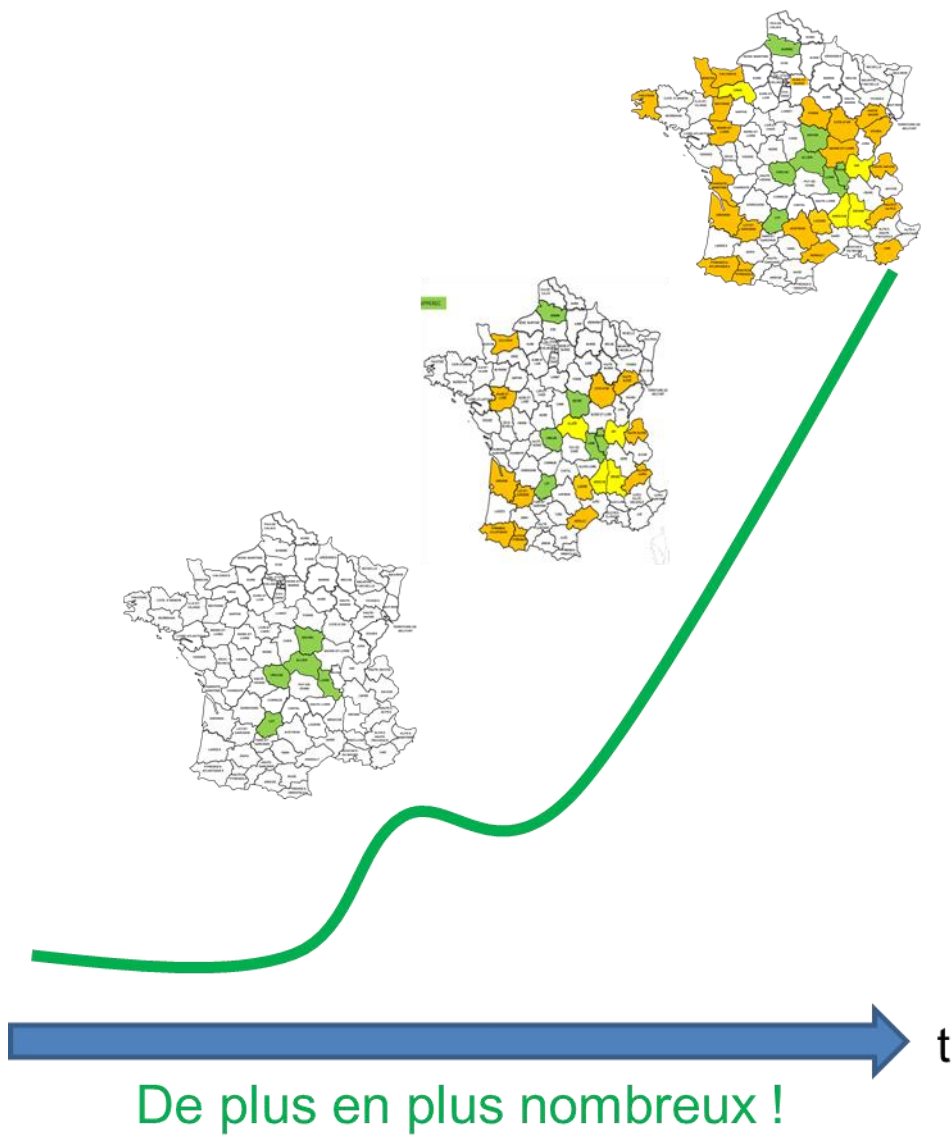


SERVICES PUBLICS LOCAUX
DE L'ÉNERGIE, DE L'EAU,
DE L'ENVIRONNEMENT ET
DES E-COMMUNICATIONS

Syndicat d'énergie ou territoire d'énergie ?

- Outil de mutualisation et d'expertise au service des communes et EPCI
- Acteur local de la Transition énergétique

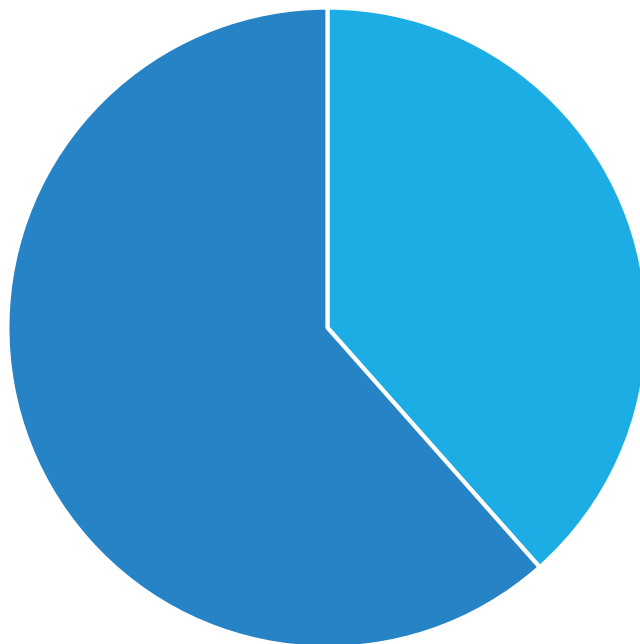




SERVICES PUBLICS LOCAUX
DE L'ÉNERGIE, DE L'EAU,
DE L'ENVIRONNEMENT ET
DES E-COMMUNICATIONS

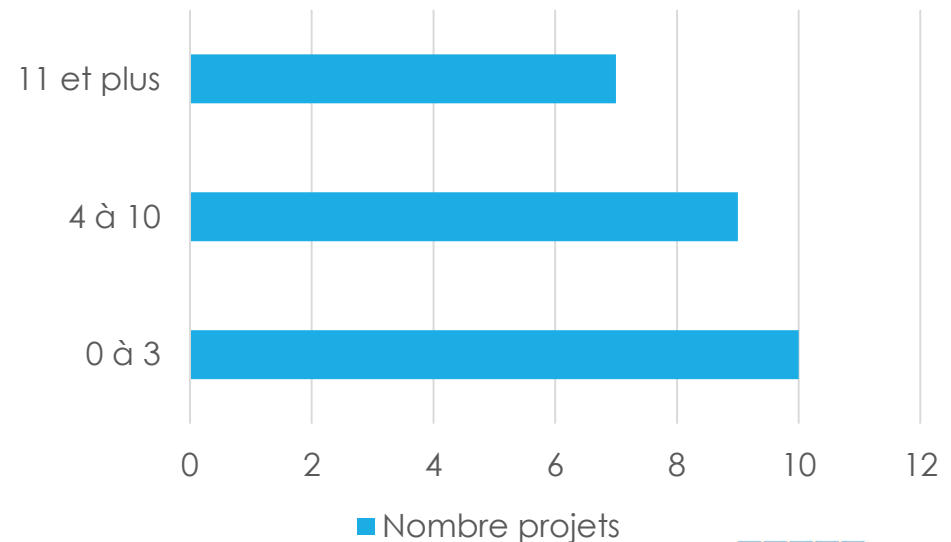
- 30 % de répondants / nombre total de SDE = 55 % de ceux qui portent la compétence RC&F (47 SDE)

Antériorité de la compétence

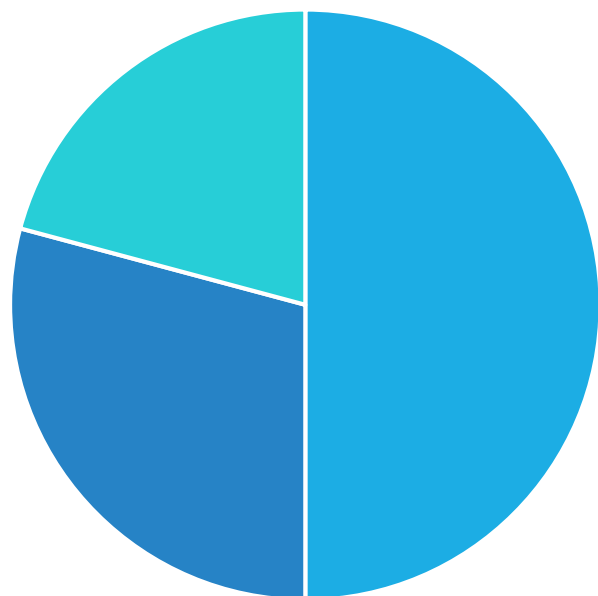


■ De 3 à 5 ans et plus ■ 1 à 2 ans

Nombre projets portés

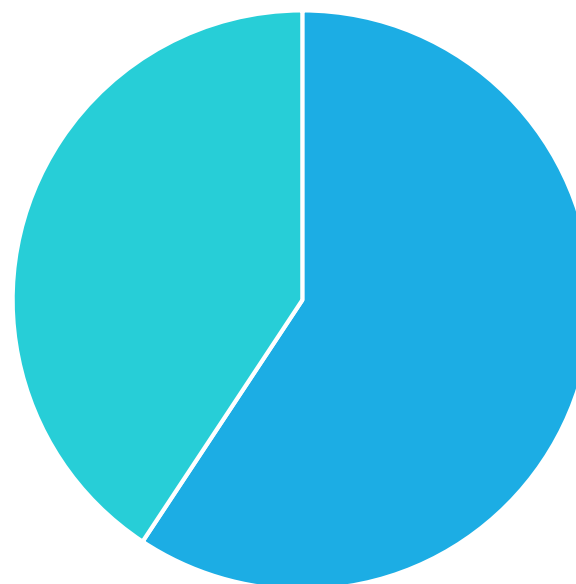


Temps passé en majorité



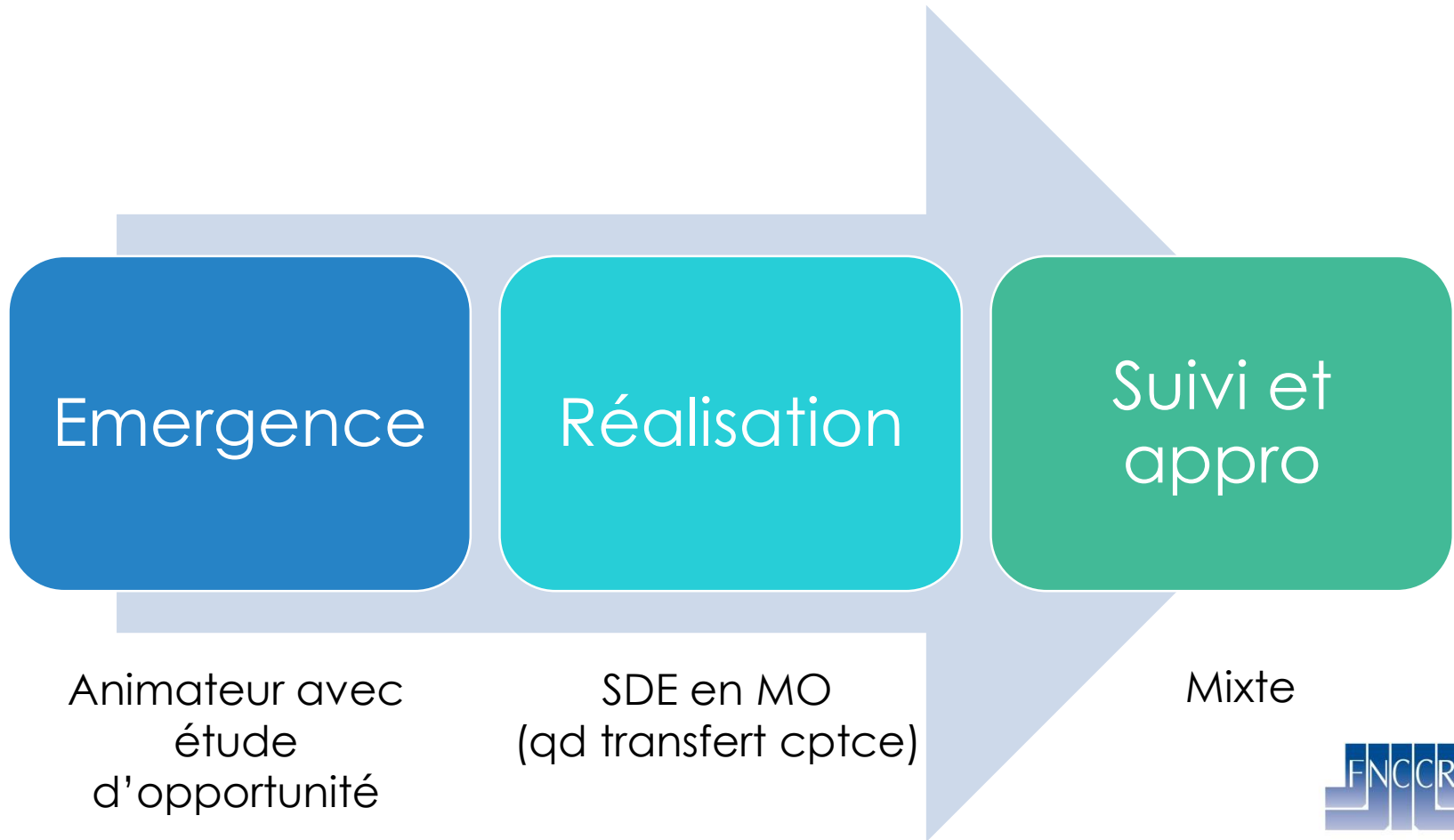
- Emergence des projets
- Réalisation des projets
- Suivi des projets réalisés

Appui sur une structure d'animation bois énergie ?



- Oui
- Non

Lien avec les animateurs ? - majorité des réponses -



- *« Suivi prioritairement par le relais bois énergie (information, note d'opportunité), et selon le projet ensuite par le syndicat (tjs avec le relais) si étude de faisabilité puis projet »*
- *« Animation des territoires réalisée par Biomasse Normandie + échanges autour des projets (retour d'expérience, spécificités techniques...). Répartition de la réalisation des notes d'opportunité entre Biomasse Normandie et le SDEXX selon la taille de la collectivité et les types de projets. »*
- *« Comité technique mensuel permettant de coordonner nos actions »*
- *« Travail en partenariat (Syndicat en positionnement de "réalisation" et Structure d'animation sur le volet filière principalement) »*
- *Autres partenaires mentionnés : COFOR, PNR, ALEC + lien avec la mission CEP*

Guillaume Perrin
Chef de service « Réseaux de chaleur et de froid »
01 40 62 16 30
g.perrin@fnccr.asso.fr

www.fnccr.asso.fr



@chaleur_FNCCR