

# Enquête annuelle des réseaux de chaleur et de froid • édition 2023

(données 2022)

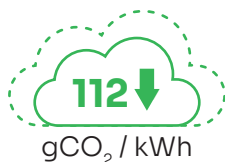


# Chiffres clés 2022



**66,5 %**

de taux d'énergies renouvelables et de récupération



112 ↓  
gCO<sub>2</sub> / kWh



## RÉSEAUX DE CHALEUR

**946** réseaux

↑+48  
par rapport  
à 2021



**47 380**

bâtiments raccordés  
ou 2,7M d'équivalent  
logements

**29,3 TWh**  
de chaleur livrée nette  
corrigée des climatiques

↑+2 435  
par rapport  
à 2021



21  
gCO<sub>2</sub> / kWh



## RÉSEAUX DE FROID

**40** réseaux

↑+5  
par rapport  
à 2021



**1 563**

bâtiments raccordés

**0,99 TWh**  
de froid livré net

↑+118  
par rapport  
à 2021



Aucun élément en toiture =  
aménagement pour réduire  
les îlots de chaleur



Maitrise  
des fluides  
frigorigènes



Centralisation  
des moyens  
de production



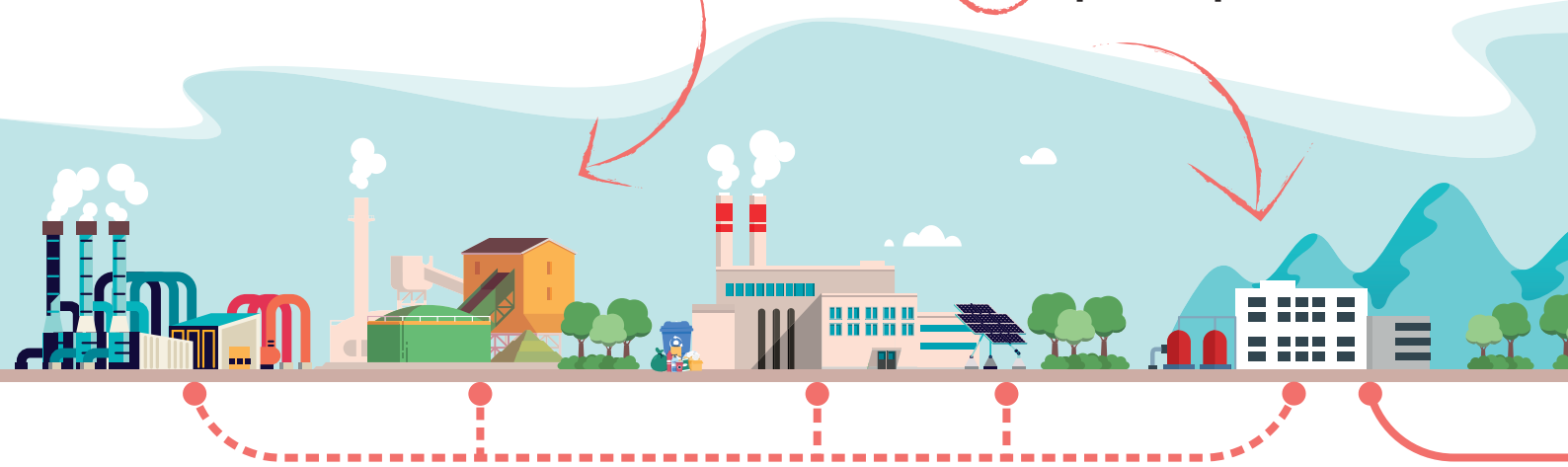
Entretien réduit  
grâce à la sous-station  
en immeuble



Un développement  
plus rapide  
à enclencher

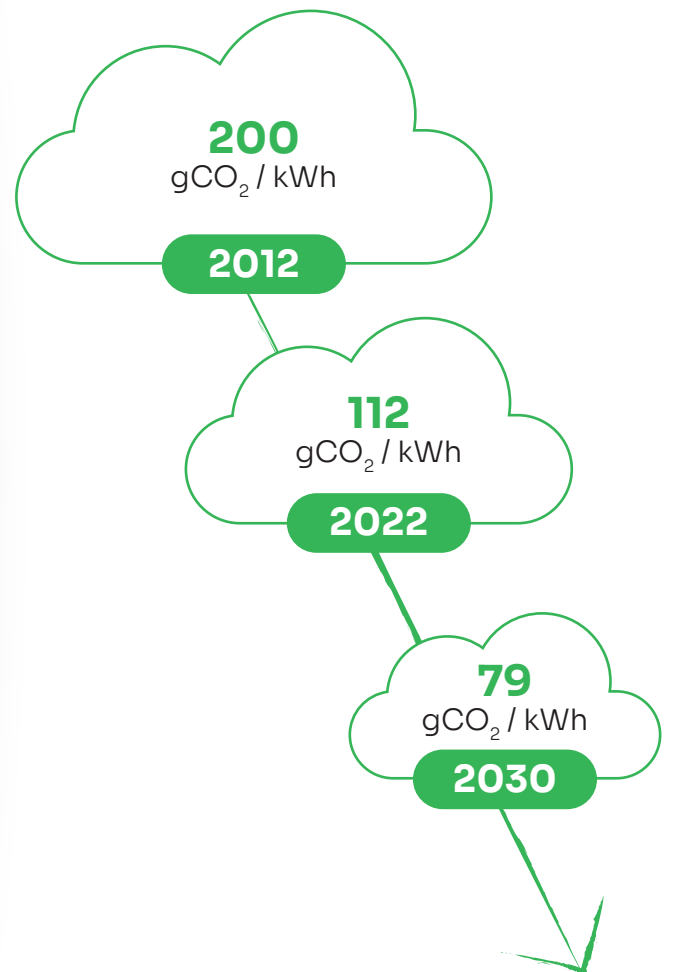
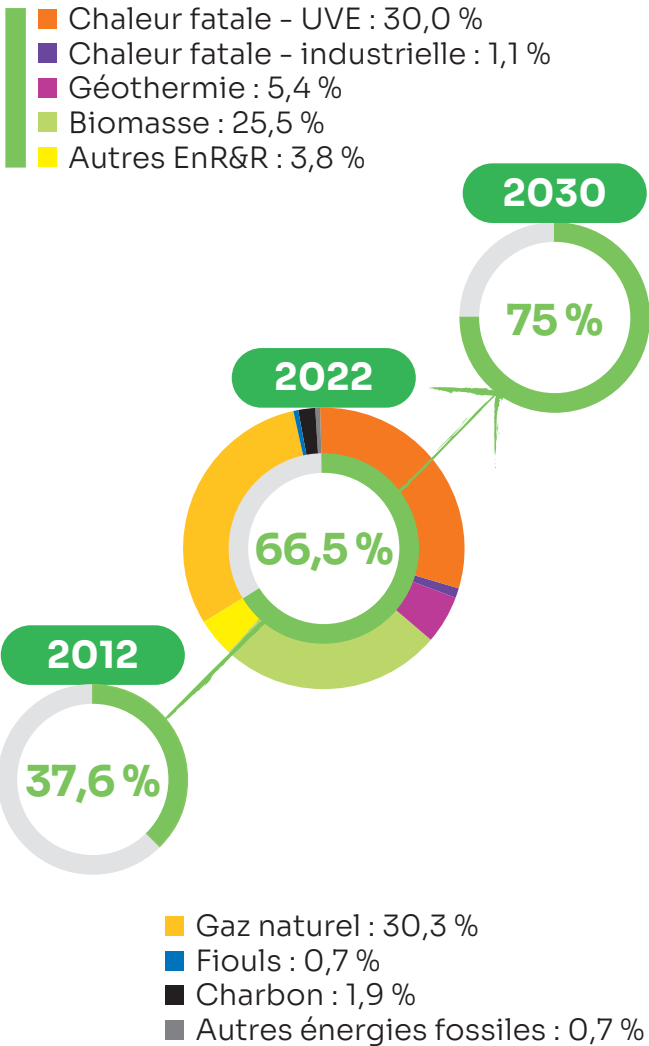
⊕ vert

⊕ propre



Croissance très rapide du  
taux d'énergies renouvelables  
et de récupérations locales

Division par 2  
de l'empreinte carbone  
en 10 ans



 local

 économique



Contribution à la souveraineté énergétique : produire et consommer localement

Des prix plus compétitifs et stables (coût complet) que les solutions utilisant des énergies fossiles



Résidentiel



Tertiaire

52,9 %

35 %

**Secteurs de livraison**

Industrie

6,4 %

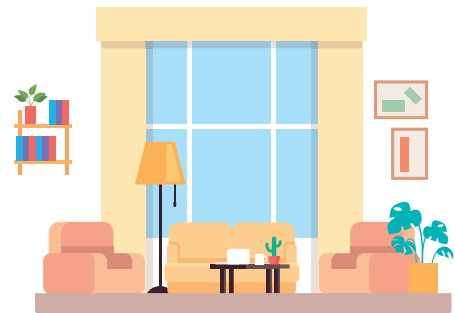
Agriculture et autres

5,7 %



**Jusqu'à 30 %**

d'économie



Gain par rapport à une autre solution de chauffage sur la base du coût annuel moyen en France du chauffage par réseau de chaleur pour un logement étiquette D de 70 m<sup>2</sup> (155,4 kWh/m<sup>2</sup>/an) - Outil Amorce RCE 33 v2022

# Atteindre les objectifs **2030**

une opportunité pour tous les territoires



**1 600** projets à lancer, dans des villages et des villes

**de 100 à 2 millions** d'habitants

## Les réseaux c'est (d'ici 2030) :



**30 milliards**

d'euros d'investissements  
publics et privés



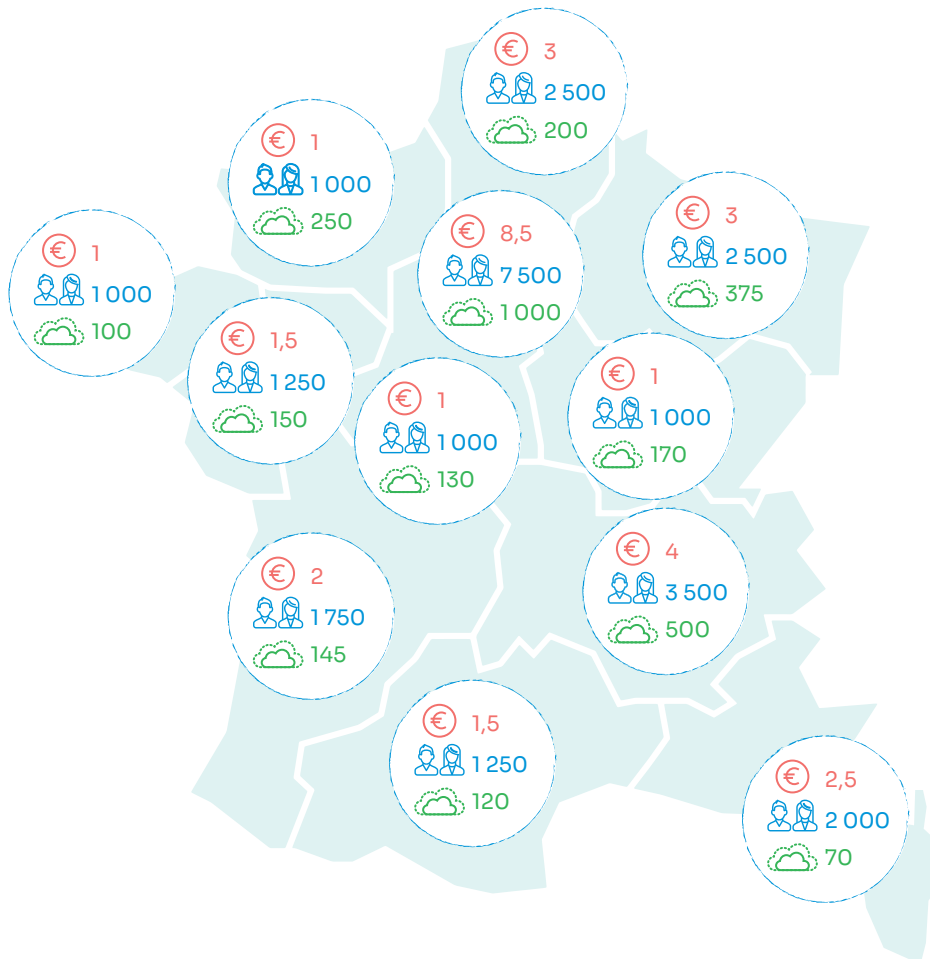
**+ de 25 000**

emplois (ETP) directs  
et indirects créés



**+ de 3 000 millions**

de tonnes  
de CO<sub>2</sub> évitées



# COMMENT SE RACCORDER?

Y a-t-il un réseau de chaleur dans ma commune?

Pour  d'infos, je me connecte sur :

[viaseva.org](https://viaseva.org)

L'enquête sur les réseaux de chaleur et de froid est réalisée chaque année par FEDENE Réseaux de chaleur & froid, avec le concours de l'association AMORCE, sous tutelle du service des données et études statistiques (SDES) du ministère de la Transition écologique et de la Cohésion des territoires.

Source d'informations techniques et économiques unique en France, à caractère obligatoire, cette enquête nationale s'adresse à tous les gestionnaires d'un ou de plusieurs réseaux de chaleur ou de froid en France métropolitaine et à Monaco, quel qu'en soit le propriétaire.

Reconnue d'intérêt général et de qualité statistique, elle est soumise à la réglementation sur le secret statistique (loi n°51-711 du 7 juin 1951).

[www.fedene.fr](http://www.fedene.fr) • [sncu@fedene.fr](mailto:sncu@fedene.fr)

01 44 70 63 90

