

FICHE « IMPACT CA ET EMPLOI » DE PROJET BCIAT



Chaufferie Biomasse des Malteries Soufflet



Site de production des Malteries Soufflet de NOGENT-SUR-SEINE (10)

Site utilisateur de la chaleur



Malterie Soufflet de Nogent/Seine
Quai Général SARRAIL
10 400 NOGENT sur SEINE

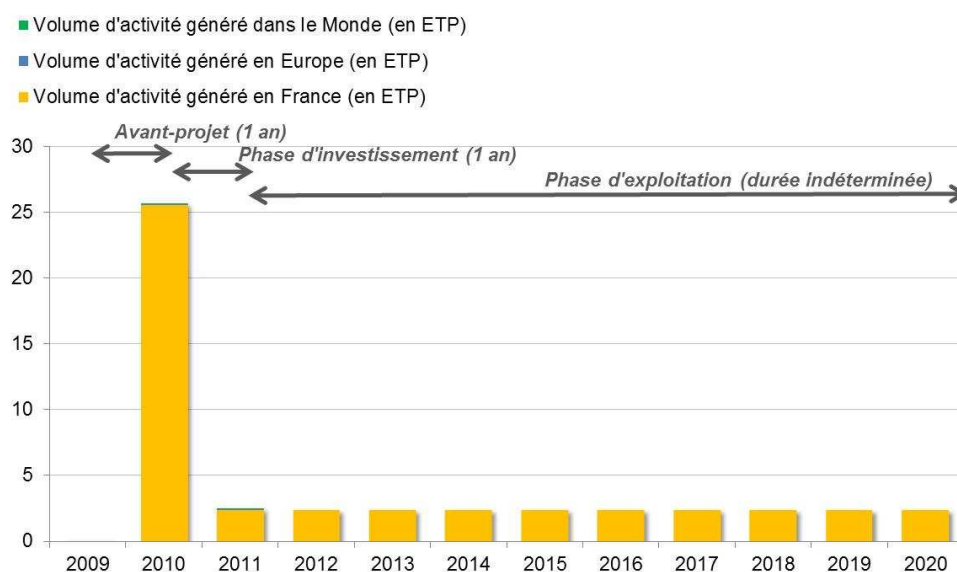
Porteur de projet

Malteries Soufflet
Pierre KASPRZYK
Responsable Energie et Environnement
Tel. : + 33 3 25 39 44 68

PRESENTATION DU PROJET

Industrie	L'activité principale du site de production de Nogent-sur-Seine, appartenant au Groupe SOUFFLET, est la production à partir d'orge de malts touraillés à destination des brasseurs.
Type d'installation	Le projet couvre l'installation d'une chaudière eau chaude à tubes de fumées produisant de l'eau chaude (95 -105°C) à partir de déchets de céréales en mélange (blé, orge, malt, tournesol, colza, maïs,...), équipée d'un filtre à manches pour le traitement des fumées et d'un transporteur à voie humide pour l'évacuation des cendres. Son fonctionnement de 25 à 100% de charge se fait en automatique.
Capacité de l'installation	6 MWth
Date de mise en service	Avril 2012. Premiers essais industriels en novembre 2011.
BCIAT	Le projet a été sélectionné au cours de l'appel à projet BCIAT 2009.
Subvention à l'investissement demandées dans le cadre du BCIAT	1 600 k€.

SYNTHESE DE L'EMPREINTE SOCIALE DU PROJET*



* Le volume d'activité générée en phase d'exploitation étant supposé constant sur toute la durée de l'exploitation.

PHASE D'INVESTISSEMENT

CARACTERISTIQUES DU PROJET EN PHASE D'INVESTISSEMENT

Maîtrise d'ouvrage	Malteries Soufflet avec Assistance à Maîtrise d'Ouvrage (AMO).
Maîtrise d'œuvre générale	Malteries Soufflet
Maîtrise d'œuvre du bloc chaudière	COMPTE.R
Description	<p>En raison des besoins du porteur de projet en air chaud d'une température de l'ordre de 85°C, le type d'installation retenu est une chaudière de type de eau chaude.</p> <p>La société SOTEN a fourni une Assistance à Maîtrise d'Ouvrage en contribuant à la sélection des fournisseurs et au suivi de l'avancement des travaux.</p> <p>La conception et la maîtrise d'œuvre du bloc chaudière ont été réalisées par la société COMPTE.R.</p>

SYNTHESE DE L'EMPREINTE DU PROJET EN PHASE D'INVESTISSEMENT

Répartition des dépenses d'investissement par poste	Répartition des flux de chiffres d'affaires par zone géographique																												
<table border="1"> <caption>Répartition des dépenses d'investissement par poste</caption> <thead> <tr> <th>Poste</th> <th>Pourcentage</th> </tr> </thead> <tbody> <tr> <td>GENIE CIVIL</td> <td>34%</td> </tr> <tr> <td>ECHANGEURS DE CHALEUR / STOCKAGE ET TRANSFERT BIOMASSE</td> <td>20%</td> </tr> <tr> <td>BLOC CHAUDIERE</td> <td>19%</td> </tr> <tr> <td>TRAVAUX HYDRAULIQUES / THERMIQUES / MECANIQUES</td> <td>13%</td> </tr> <tr> <td>TRAVAUX ELECTRIQUES</td> <td>6%</td> </tr> <tr> <td>SUPERVISION / AUTOMATISME / INSTRUMENTATION</td> <td>3%</td> </tr> <tr> <td>ETUDES</td> <td>2%</td> </tr> <tr> <td>AUTRES</td> <td>2%</td> </tr> <tr> <td>MAITRISE D'OUVRAGE</td> <td>1%</td> </tr> </tbody> </table>	Poste	Pourcentage	GENIE CIVIL	34%	ECHANGEURS DE CHALEUR / STOCKAGE ET TRANSFERT BIOMASSE	20%	BLOC CHAUDIERE	19%	TRAVAUX HYDRAULIQUES / THERMIQUES / MECANIQUES	13%	TRAVAUX ELECTRIQUES	6%	SUPERVISION / AUTOMATISME / INSTRUMENTATION	3%	ETUDES	2%	AUTRES	2%	MAITRISE D'OUVRAGE	1%	<table border="1"> <caption>Répartition des flux de chiffres d'affaires par zone géographique</caption> <thead> <tr> <th>Zone géographique</th> <th>Pourcentage</th> </tr> </thead> <tbody> <tr> <td>France</td> <td>99%</td> </tr> <tr> <td>EUROPE (hors France)</td> <td>1%</td> </tr> <tr> <td>MONDE (hors Europe)</td> <td>0%</td> </tr> </tbody> </table>	Zone géographique	Pourcentage	France	99%	EUROPE (hors France)	1%	MONDE (hors Europe)	0%
Poste	Pourcentage																												
GENIE CIVIL	34%																												
ECHANGEURS DE CHALEUR / STOCKAGE ET TRANSFERT BIOMASSE	20%																												
BLOC CHAUDIERE	19%																												
TRAVAUX HYDRAULIQUES / THERMIQUES / MECANIQUES	13%																												
TRAVAUX ELECTRIQUES	6%																												
SUPERVISION / AUTOMATISME / INSTRUMENTATION	3%																												
ETUDES	2%																												
AUTRES	2%																												
MAITRISE D'OUVRAGE	1%																												
Zone géographique	Pourcentage																												
France	99%																												
EUROPE (hors France)	1%																												
MONDE (hors Europe)	0%																												
Volume d'activité généré par poste (en ETP)	Volume d'activité généré par zone géographique (en ETP)																												
<table border="1"> <caption>Volume d'activité généré par poste (en ETP)</caption> <thead> <tr> <th>Poste</th> <th>Volume (ETP)</th> </tr> </thead> <tbody> <tr> <td>GENIE CIVIL</td> <td>7,8</td> </tr> <tr> <td>BLOC CHAUDIERE</td> <td>5,2</td> </tr> <tr> <td>ECHANGEURS DE CHALEUR / STOCKAGE ET TRANSFERT BIOMASSE</td> <td>4,3</td> </tr> <tr> <td>TRAVAUX HYDRAULIQUES / THERMIQUES / MECANIQUES</td> <td>3,8</td> </tr> <tr> <td>TRAVAUX ELECTRIQUES</td> <td>1,8</td> </tr> <tr> <td>SUPERVISION / AUTOMATISME / INSTRUMENTATION</td> <td>0,7</td> </tr> <tr> <td>ETUDES</td> <td>0,9</td> </tr> <tr> <td>AUTRES</td> <td>0,6</td> </tr> <tr> <td>MAITRISE D'OUVRAGE</td> <td>0,5</td> </tr> </tbody> </table>	Poste	Volume (ETP)	GENIE CIVIL	7,8	BLOC CHAUDIERE	5,2	ECHANGEURS DE CHALEUR / STOCKAGE ET TRANSFERT BIOMASSE	4,3	TRAVAUX HYDRAULIQUES / THERMIQUES / MECANIQUES	3,8	TRAVAUX ELECTRIQUES	1,8	SUPERVISION / AUTOMATISME / INSTRUMENTATION	0,7	ETUDES	0,9	AUTRES	0,6	MAITRISE D'OUVRAGE	0,5	<table border="1"> <caption>Volume d'activité généré par zone géographique (en ETP)</caption> <thead> <tr> <th>Zone géographique</th> <th>Volume (ETP)</th> </tr> </thead> <tbody> <tr> <td>FRANCE</td> <td>25,4</td> </tr> <tr> <td>EUROPE (hors France)</td> <td>0,1</td> </tr> <tr> <td>MONDE (hors Europe)</td> <td>0,1</td> </tr> </tbody> </table>	Zone géographique	Volume (ETP)	FRANCE	25,4	EUROPE (hors France)	0,1	MONDE (hors Europe)	0,1
Poste	Volume (ETP)																												
GENIE CIVIL	7,8																												
BLOC CHAUDIERE	5,2																												
ECHANGEURS DE CHALEUR / STOCKAGE ET TRANSFERT BIOMASSE	4,3																												
TRAVAUX HYDRAULIQUES / THERMIQUES / MECANIQUES	3,8																												
TRAVAUX ELECTRIQUES	1,8																												
SUPERVISION / AUTOMATISME / INSTRUMENTATION	0,7																												
ETUDES	0,9																												
AUTRES	0,6																												
MAITRISE D'OUVRAGE	0,5																												
Zone géographique	Volume (ETP)																												
FRANCE	25,4																												
EUROPE (hors France)	0,1																												
MONDE (hors Europe)	0,1																												

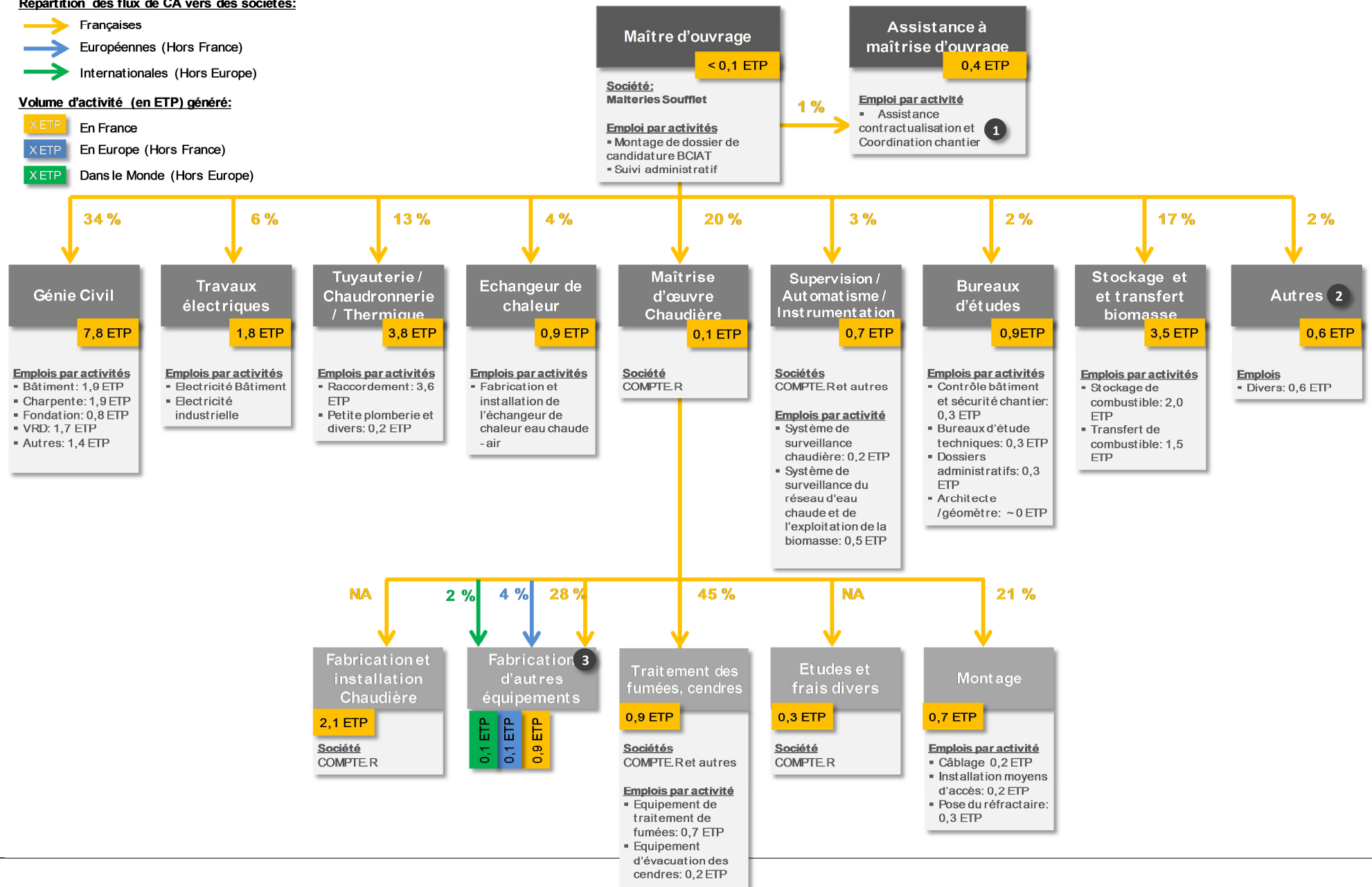
DETAIL DES FLUX DE CA ET DE L'ACTIVITE GENEREE EN PHASE D'INVESTISSEMENT

Répartition des flux de CA vers des sociétés:

- Françaises
- Européennes (Hors France)
- Internationales (Hors Europe)

Volume d'activité (en ETP) généré:

- X ETP En France
- X ETP En Europe (Hors France)
- X ETP Dans le Monde (Hors Europe)



EXPLICATIONS

(1)	Correspondant à 700 heures d'étude et de suivi de réalisation
(2)	Ce poste inclut : <ul style="list-style-type: none">• La fabrication d'équipements de détection incendies• La fabrication de bennes à cendres à partir de bennes existantes• La location de matériel de levage
(3)	Ces postes correspondent à l'achat par le maître d'œuvre de multiples équipements électro-mécaniques, hydrauliques, pneumatiques, etc... En raison de l'impossibilité pour les maîtres d'œuvre de fournir des données agrégées sur les parts françaises, européennes et internationales de ces achats, les imports ont été estimés sur la base de données statistiques nationales relatives à l'import de machines et d'équipements

PRINCIPAUX ENSEIGNEMENTS

- ▶ Le chantier a généré une activité équivalente à 25,4 ETP.
- ▶ Le génie civil représente le poste de dépense le plus significatif, suivi par la maîtrise d'œuvre chaudière et la fabrication des équipements de stockage et de transfert biomasse.
- ▶ La part française de l'activité générée en phase d'investissement est supérieure à 99%.

PHASE D'EXPLOITATION

CARACTERISTIQUES DU PROJET EN PHASE D'EXPLOITATION

Propriété des installations	Malteries Soufflet
Exploitant	Malteries Soufflet
Gestion de l'approvisionnement Biomasse	La biomasse est constituée de poussières de céréales co-produits du processus de maltage issus des sites du Groupe Soufflet. La gestion de l'approvisionnement est réalisée par les Malteries.
Caractéristiques de l'approvisionnement	La consommation de biomasse, constituée en intégralité par la poussière de céréales, s'élève sur sur la première année d'exploitation à 2 952 tep.

SYNTHESE DE L'EMPREINTE DU PROJET EN PHASE D'EXPLOITATION

Répartition des dépenses annuelles d'exploitation par poste	Répartition des flux de chiffres d'affaires annuels p zone géographique																		
<table border="1"> <caption>Répartition des dépenses annuelles d'exploitation par poste</caption> <thead> <tr> <th>Poste</th> <th>Pourcentage</th> </tr> </thead> <tbody> <tr> <td>FOURNITURE ELECTRICITE</td> <td>71%</td> </tr> <tr> <td>MAINTENANCE CHAUFFERIE</td> <td>29%</td> </tr> <tr> <td>GESTION DES CENDRES</td> <td>0%</td> </tr> <tr> <td>FOURNITURE BIOMASSE</td> <td>0%</td> </tr> </tbody> </table>	Poste	Pourcentage	FOURNITURE ELECTRICITE	71%	MAINTENANCE CHAUFFERIE	29%	GESTION DES CENDRES	0%	FOURNITURE BIOMASSE	0%	<table border="1"> <caption>Répartition des flux de chiffres d'affaires annuels p zone géographique</caption> <thead> <tr> <th>Zone géographique</th> <th>Pourcentage</th> </tr> </thead> <tbody> <tr> <td>France</td> <td>100%</td> </tr> </tbody> </table>	Zone géographique	Pourcentage	France	100%				
Poste	Pourcentage																		
FOURNITURE ELECTRICITE	71%																		
MAINTENANCE CHAUFFERIE	29%																		
GESTION DES CENDRES	0%																		
FOURNITURE BIOMASSE	0%																		
Zone géographique	Pourcentage																		
France	100%																		
Volume d'activité généré par poste (en ETP/an)	Volume d'activité généré par zone géographique (en ETP/an)																		
<table border="1"> <caption>Volume d'activité généré par poste (en ETP/an)</caption> <thead> <tr> <th>Poste</th> <th>Volume (ETP/an)</th> </tr> </thead> <tbody> <tr> <td>FOURNITURE BIOMASSE</td> <td>1,0</td> </tr> <tr> <td>CONDUITE CHAUFFERIE</td> <td>1,0</td> </tr> <tr> <td>GESTION DES CENDRES</td> <td>0,1</td> </tr> <tr> <td>FOURNITURE ELECTRICITE</td> <td>0,1</td> </tr> <tr> <td>EXPLOITATION</td> <td>0,1</td> </tr> <tr> <td>MAINTENANCE CHAUFFERIE</td> <td>0,0</td> </tr> </tbody> </table>	Poste	Volume (ETP/an)	FOURNITURE BIOMASSE	1,0	CONDUITE CHAUFFERIE	1,0	GESTION DES CENDRES	0,1	FOURNITURE ELECTRICITE	0,1	EXPLOITATION	0,1	MAINTENANCE CHAUFFERIE	0,0	<table border="1"> <caption>Volume d'activité généré par zone géographique (en ETP/an)</caption> <thead> <tr> <th>Zone géographique</th> <th>Volume (ETP/an)</th> </tr> </thead> <tbody> <tr> <td>FRANCE</td> <td>2,0</td> </tr> </tbody> </table>	Zone géographique	Volume (ETP/an)	FRANCE	2,0
Poste	Volume (ETP/an)																		
FOURNITURE BIOMASSE	1,0																		
CONDUITE CHAUFFERIE	1,0																		
GESTION DES CENDRES	0,1																		
FOURNITURE ELECTRICITE	0,1																		
EXPLOITATION	0,1																		
MAINTENANCE CHAUFFERIE	0,0																		
Zone géographique	Volume (ETP/an)																		
FRANCE	2,0																		

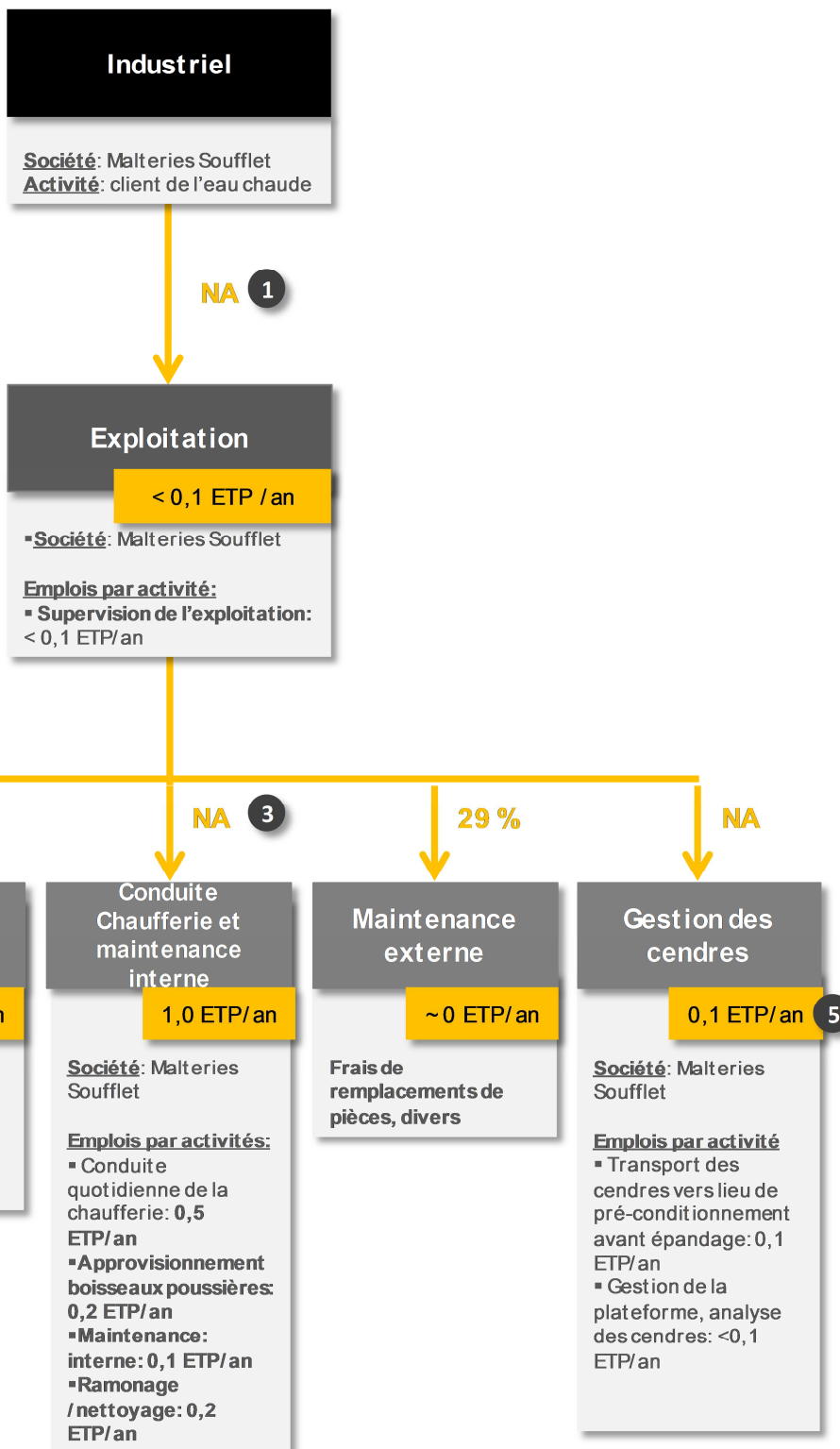
DETAIL DES FLUX DE CA ET DE L'ACTIVITE GENEREE EN PHASE D'EXPLOITATION

Répartition des flux de CA annuels vers des sociétés:

- Françaises
- Européennes (Hors France)
- Internationales (Hors Europe)

Volume d'activité (en ETP) généré:

- X ETP En France
- X ETP En Europe (Hors France)
- X ETP Dans le Monde (Hors Europe)



NA 2

71 %

NA 3

29 %

NA

1,0 ETP/an 4

0,1 ETP/an

1,0 ETP/an

~ 0 ETP/an

0,1 ETP/an 5

EXPLICATIONS

(1)	Aucun flux de CA car la prestation est réalisée en propre par les Malteries
(2)	Aucun flux de CA car l'approvisionnement est réalisé en interne à partir de co-produit du process de maltage.
(3)	Aucun flux de CA car la prestation est réalisée en propre par l'exploitant.
(4)	Le volume de travail généré chez le porteur de projet correspond au transport interne des poussières collectées sur d'autres sites du Groupe vers le site de Nogent-sur-Seine.
(5)	Le volume de travail engendré chez le porteur de projet correspond au transport interne des cendres vers un site de pré-conditionnement. L'épandage des cendres est réalisé par des agriculteurs ou des prestataires externes.

PRINCIPAUX ENSEIGNEMENTS

- ▶ L'utilisation d'un coproduit issu du process industriel pour l'approvisionnement en biomasse, poste le plus significatif sur la durée de vie d'une installation, a permis de diminuer les charges d'exploitation.
- ▶ Cet approvisionnement en interne a permis par ailleurs de générer un volume d'emploi complémentaire chez le porteur de projet de 1,1 ETP/an.