

LES ETAPES DE REALISATION

ANNEE 2020

La SA Polygone - bailleur social - a pour **projet la réhabilitation de 41 logements** à Aurillac. Une **étude comparative** réalisée par le BET IGETEC met en évidence l'opportunité du raccordement au réseau de chaleur de la ville d'Aurillac « ACB ». Le bâtiment équipé en chauffage et production d'eau chaude sanitaire électrique devra subir une transformation complète de son système de chauffage et production ECS. Une **aide financière** spécifique à cette installation est attribuée par la **Région Auvergne Rhône-Alpes**.

ANNEE 2021

La consultation des entreprises est lancée, l'installateur chauffagiste retenu devra équiper chaque logement « en site occupé » d'un module d'appartement, de tuyauterie de distribution et de radiateurs. Ce module d'appartement sera alimenté en chaleur par la sous-station centrale de la résidence raccordée au réseau de chaleur urbain.

ANNEE 2022

Mise en service de l'installation de chauffage et poursuite des travaux de rénovation.



LES DONNÉES TECHNIQUES

Puissance souscrite de la Résidence 'La Jordanne'	140 kW
Puissance d'un module d'appartement (Type T4)	20 kW marque Oventrop
Module d'appartement, caractéristiques	- Echangeur à plaque ECS - Régulation sur vanne 2 voies - Compteur énergie communiquant INSA



LES DONNÉES ECONOMIQUES (2021)

INVESTISSEMENT GLOBAL	MONTANTS
Frais de raccordement au réseau chaleur ACB	35 000
Installation et raccordement des modules hydraulique d'appartement et des radiateurs.	240 000
Reprise peinture	51 000
Divers (Etudes, M O, assurances, ...)	15 000
TOTAL en € H.T.	341 000

LE BÂTIMENT RACCORDÉ :

La Résidence « La Jordanne » est composée de **41 logements** d'une surface habitable d'environ **2 500 m²**. Cet ensemble construit entre 1991 et 1996 regroupe 9 T1bis, 3 T2, 9 T3 et 20 T4.

ETAT ACTUEL :

DPE classe F ; Chauffage et production ECS électrique.

OBJECTIF RENOVATION :

DPE classe B : remplacement des menuiseries extérieures, des VMC et renfort d'isolation en toiture.

INVESTISSEMENT MOYEN PAR LOGEMENT	MONTANTS
Installation chauffage hydraulique/appartement	8 317
TOTAL en € H.T.	8 317
FINANCEMENTS	MONTANTS
Région Auvergne Rhône-Alpes — AAP Expérimentation innovation	87 300
FEDER sur montant global, soit 10,75 %	35 580
CEE raccordement au réseau de chaleur	35 000
TOTAL aides	157 880 soit 46,3 %
Autofinancement	183 120
TOTAL en € H.T.	341 000



LE RESEAU DE CHALEUR « ACB »

Le réseau de chaleur bois d'Aurillac alimente ses premiers abonnés depuis octobre 2020. La ville d'Aurillac en a confié le développement et l'exploitation à ENGIE Solutions dans le cadre d'une DSP (Délégation de Service Public), « ACB » (société dédiée d'ENGIE) à été créé pour cela.

« ACB » EN QUELQUES CHIFFRES

Chaufferie bois	10 MW
Puissance totale	32 MW
Longueur du réseau	22 km
Poste de livraison	180 sous-stations
Livraison de chaleur (prévisionnelle)	55 GWh/an
Combustible bois (85 % de l'énergie)	20 000 Tonnes/an

RESIDENCE « LA JORDANNE »

Le raccordement de cette résidence après la première phase de commercialisation n'a pas permis de bénéficier du raccordement gratuit dont ont bénéficié les abonnés de premier établissement (possible grâce aux aides du Fonds Chaleur ADEME attribuées à ACB).

Economie prévisionnelle par rapport à l'électricité = 22 000 €TTC/an

Puissance souscrite : 140 kW
Energie livrée en sous-station : 340 MWh/an
Electricité 2021 : Tarif estimé à 165 €/MWh électrique.
ACB 2021-2022 : R1 à 55 €/MWh et R2 à 70 €/kW souscrit/an.



Moa : SA POLYGONE
Moe chaufferie : BET IGETEC
Chauffagiste : LESMARIE—Saint-Cernin
Déléataire du RC : ACB



ÉCONOMIE
22 000 €/an



CO2 ÉCONOMISÉ
45 Tonnes/an

**CHIFFRES
INDICATEURS**



**INVESTISSEMENT
PAR LOGEMENT**
8 300 €



GAIN EN CONFORT
Chauffage et ECS



COMPLEXITÉ DU PROJET—REX POLYGONE

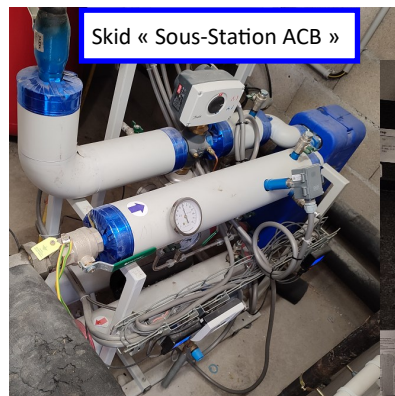
Communication importante à destination des locataires.

Travaux en site occupé. Propreté et sécurité du chantier.

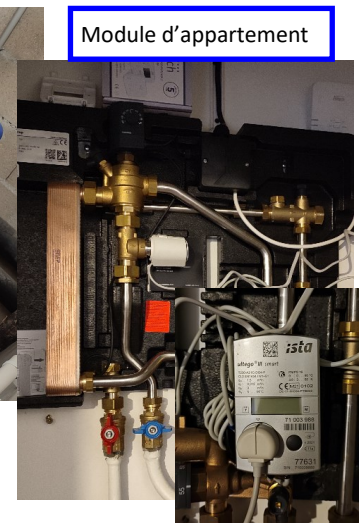
Planning des travaux complexe.

Intervention des artisans sur mesure, à l'écoute des locataires.

Répartition des charges plus complexe via le prestataire INSA.



Skid « Sous-Station ACB »



Module d'appartement



Réseau et radiateur hydraulique



ENERGIES 15

15002 — Aurillac Cedex
04 71 45 55 68
contact@energies15.fr