



6 JUIN 2023 À PARIS

3<sup>e</sup> ÉDITION

# JOURNÉE BOIS-ÉNERGIE



Accès à distance possible

Sous le haut patronage de Monsieur Marc FESNEAU, Ministre de l'Agriculture et de la Souveraineté Alimentaire et Madame PANNIER-RUNACHER, Ministre de la Transition Énergétique

**CHANGEMENT CLIMATIQUE :**  
**LE BOIS-ÉNERGIE,**  
**UN ATOUT MAJEUR DE**  
**LA DÉCARBONATION**

#BoisEnergie #JBE2023 [www.cibe.fr](http://www.cibe.fr)

Soutenu par



via sève



Un événement co-organisé par

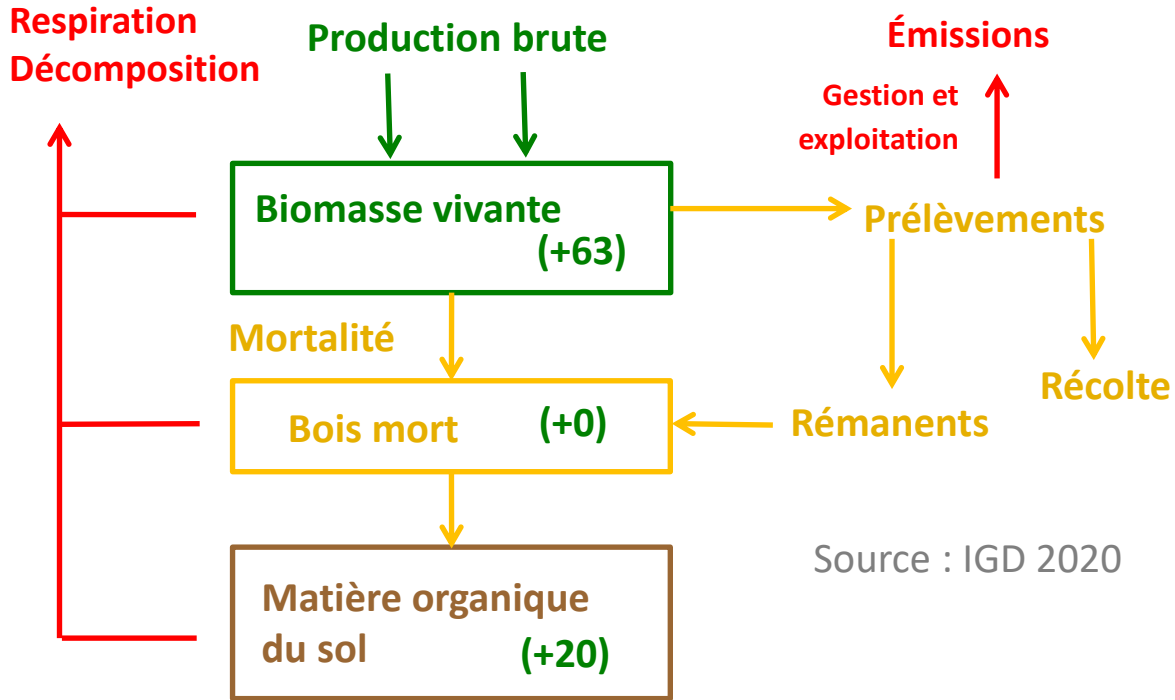
# Stocks et flux de carbone liés à l'activité forêt-bois en France : état des lieux et perspectives

Antoine COLIN, chef du département d'analyse des forêts et des haies bocagères

IGN

# Contribution du secteur à l'atténuation de l'effet de serre

Séquestration dans l'écosystème = 83 millions de tonnes de CO<sub>2</sub>/an entre 2010 et 2015



6 JUN 2023 À PARIS

3<sup>e</sup> ÉDITION

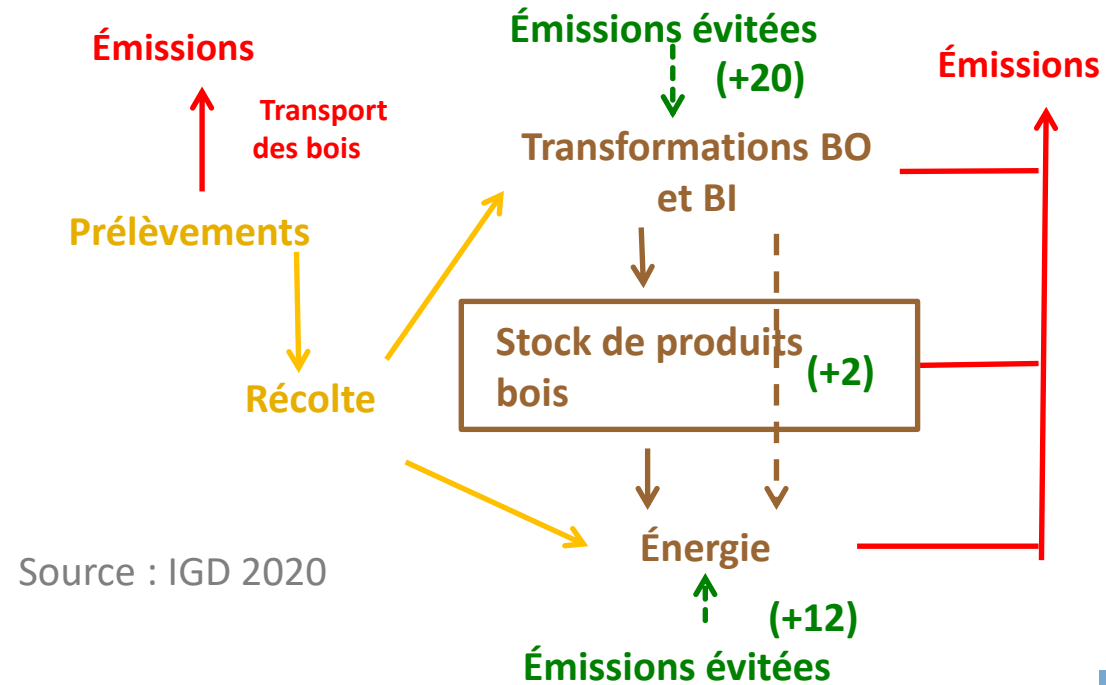
**JOURNÉE BOIS-ÉNERGIE**



# Contribution du secteur à l'atténuation de l'effet de serre

Produits bois = stockage de 2 millions de tonnes de CO<sub>2</sub>/an entre 2010 et 2015

Emissions évitées = 32 millions de tonnes de CO<sub>2</sub>

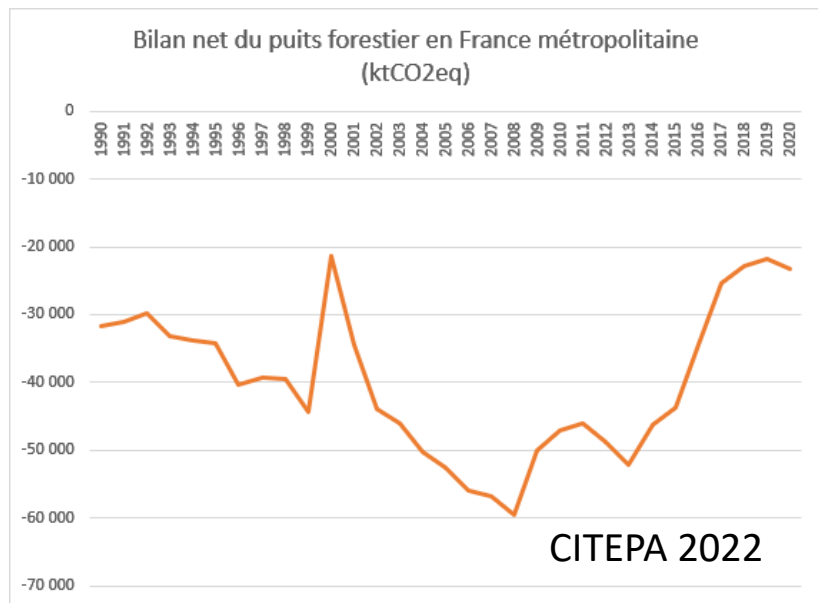


Source : IGD 2020

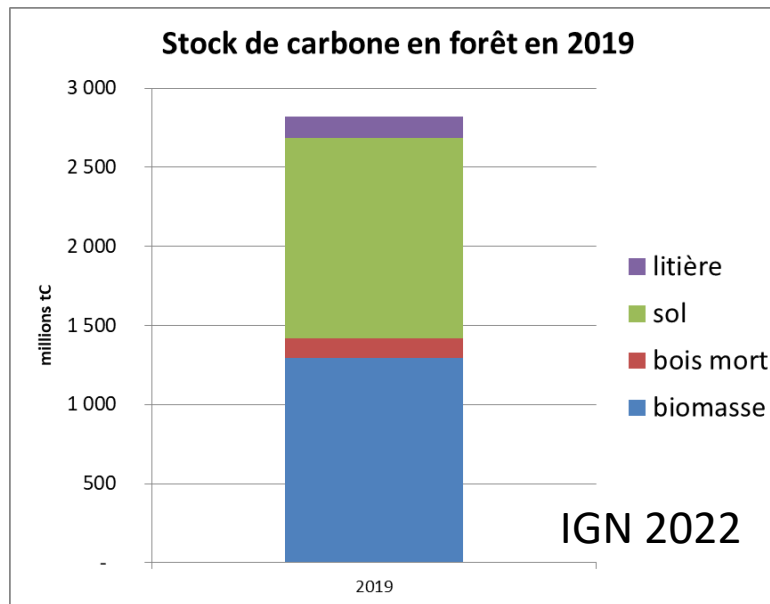


# Une dynamique de séquestration récemment fragilisée par les crises

Un puits de 25 millions de tonnes de CO<sub>2</sub> en 2020

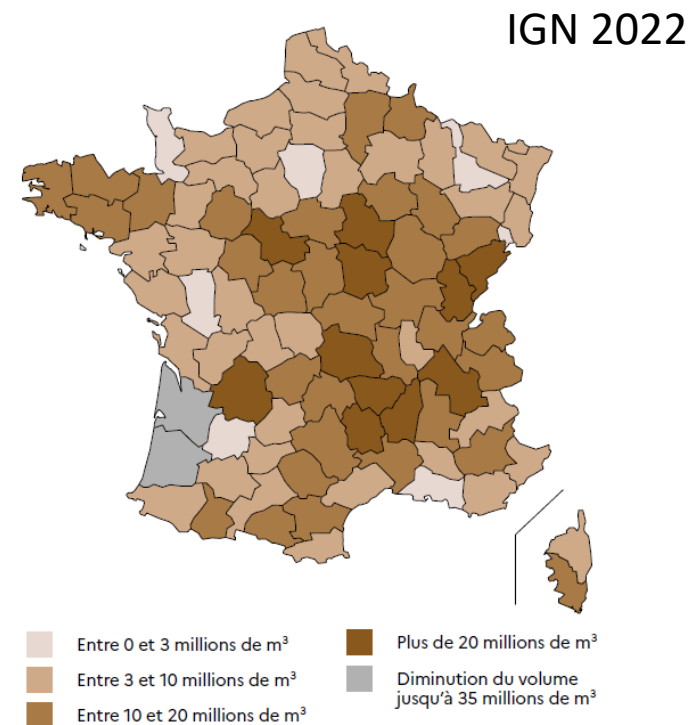


Un stock de 2800 millions de tonnes de carbone dans l'écosystème



Un stock en croissance : +50 % dans la biomasse en 40 ans

ÉVOLUTION DU VOLUME DE LA FORÊT DE PRODUCTION ENTRE 1985 ET 2021



6 JUIN 2023 À PARIS

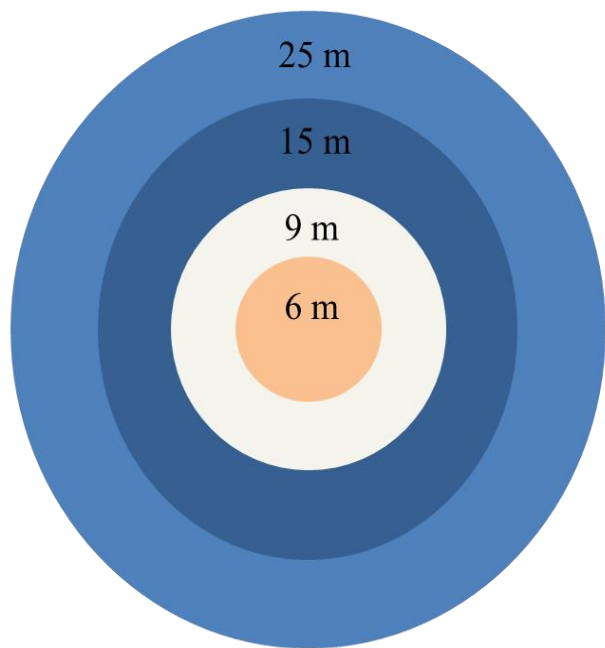
3<sup>e</sup> ÉDITION

**JOURNÉE BOIS-ÉNERGIE**

# L'inventaire forestier à l'écoute des forêts françaises

Création de l'IFN en 1958  
Echantillonnage national et annuel  
6500 nouvelles placettes par an (stock)  
Remesure après 5 ans (flux)

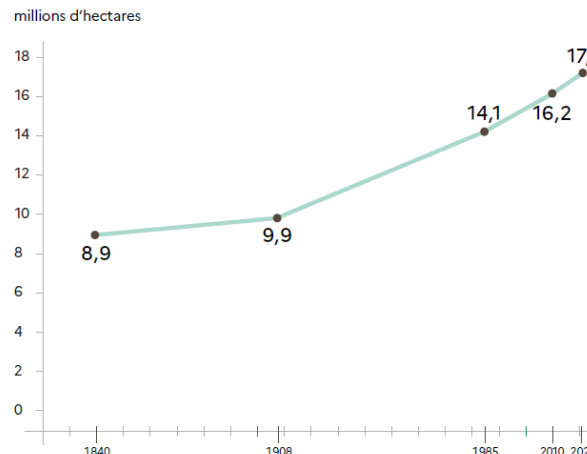
**3 millions de données collectées chaque année**



- 
**Description du peuplement**  
Détermination des habitats  
Essences, exploitabilité, état sanitaire, plantations ...
- 
**Relevé floristique**  
Espèces, abondance
- 
**Description du sol**  
Type de sol, profondeur, humus ...
- 
**Mesures des arbres**  
Essences, diamètres, mortalité ...



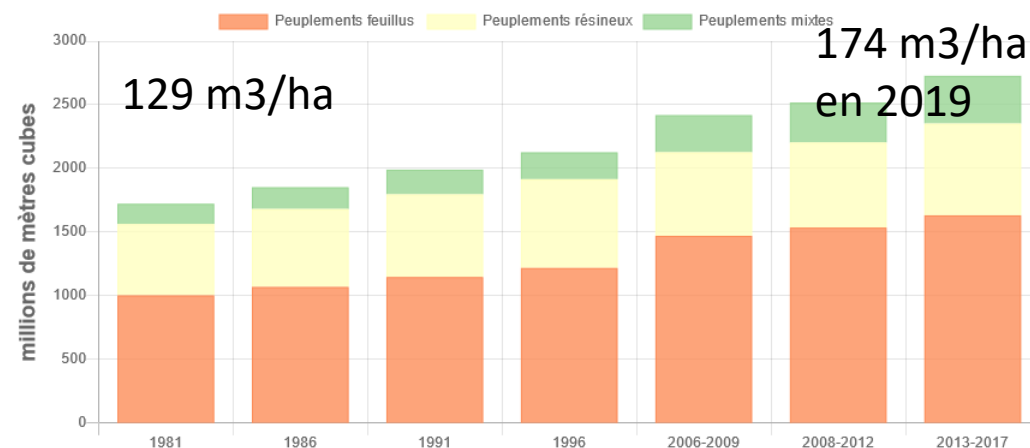
ÉVOLUTION DE LA SURFACE FORESTIÈRE DEPUIS LA MOITIÉ DU XIX<sup>e</sup> SIÈCLE



**+70 % de forêts en 100 ans**

IGN 2022

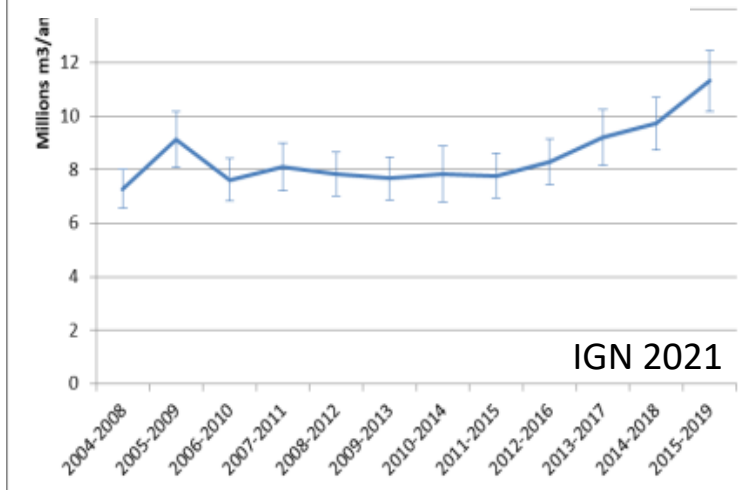
Volume sur pied en forêts de production, par type de peuplement



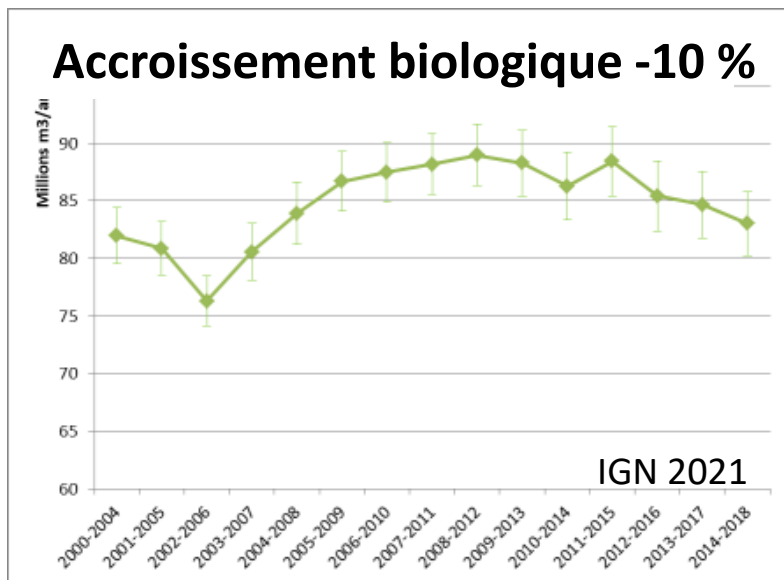
# Des dynamiques naturelles qui se dégradent selon une ampleur inédite

Crises liées aux sécheresses et scolytes depuis 2016

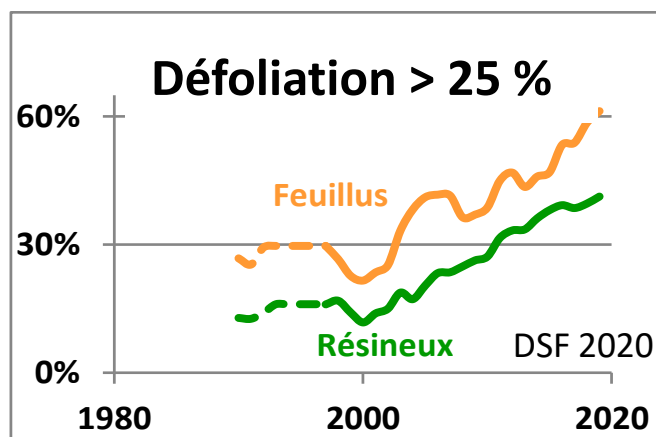
## Mortalité naturelle + 50 %



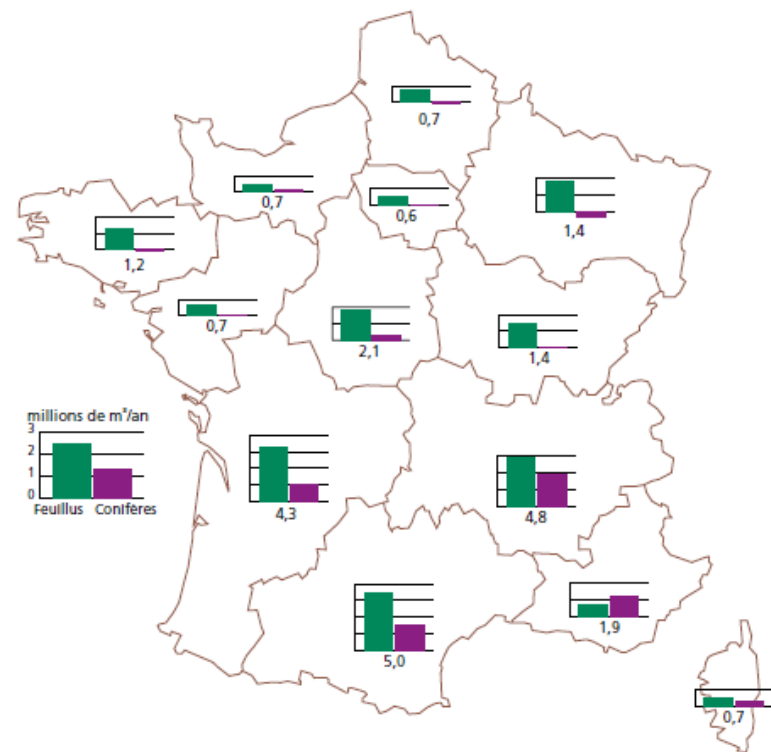
## Accroissement biologique -10 %



## Défoliation > 25 %



Un taux de prélèvement parfois supérieur à 100 % en résineux



IGN 2022

6 JUIN 2023 À PARIS

3<sup>e</sup> ÉDITION

**JOURNÉE BOIS-ÉNERGIE**

# Quelles trajectoires possibles dans un contexte incertain ?

## Projections des disponibilités en bois et des stocks et flux de carbone du secteur forestier français



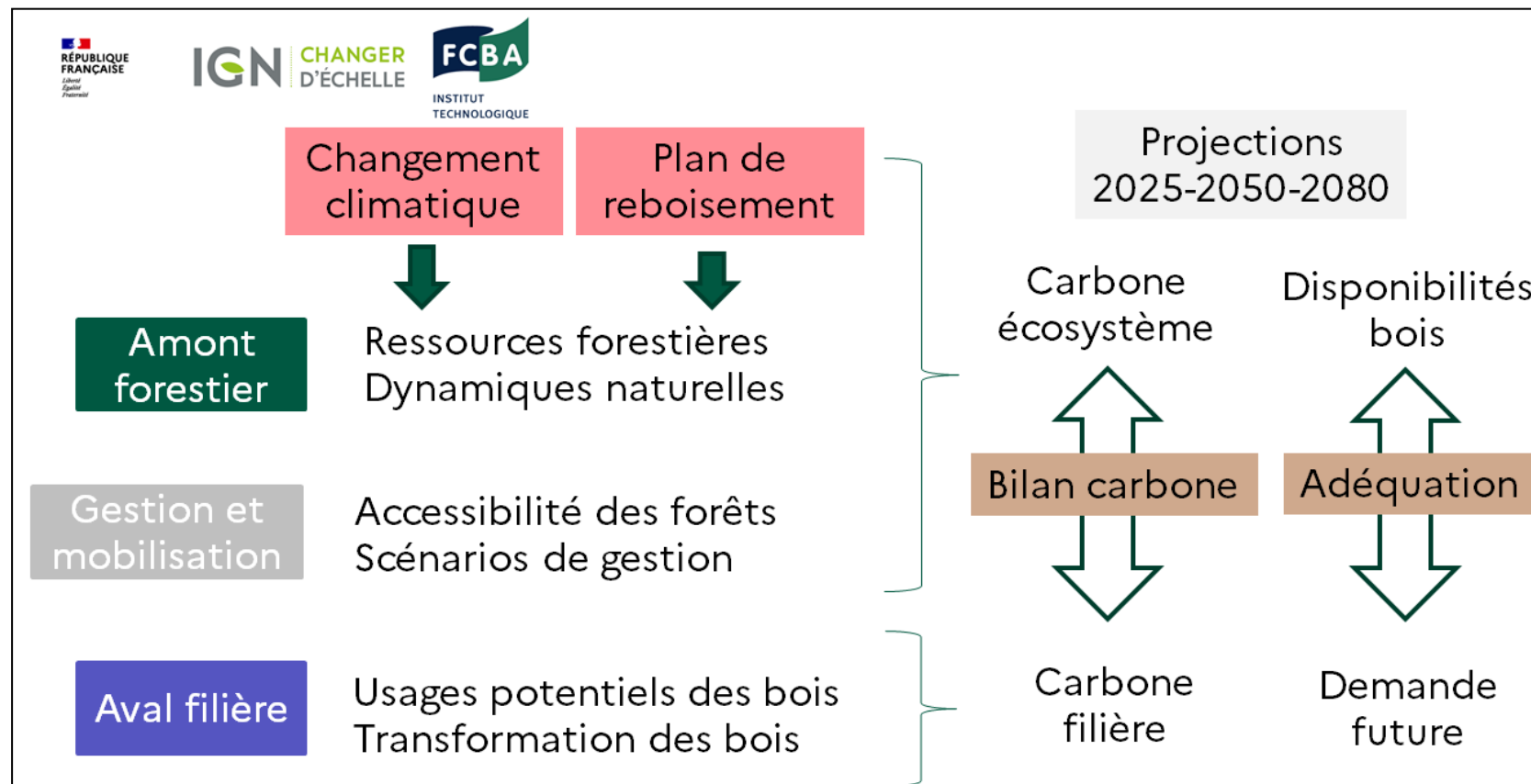
Pour alimenter la SNBC et le PNFB

Quels stocks ? Quels flux ?

Quelles répartitions possibles entre stockage, séquestration et substitution ?

Quelles tensions sur les biomasses ?

Enjeux de mieux connaître les flux de matières dans les filières



Des données accessibles fin 2023 dans Cartofob et dans l'observatoire des forêts françaises

6 JUIN 2023 À PARIS

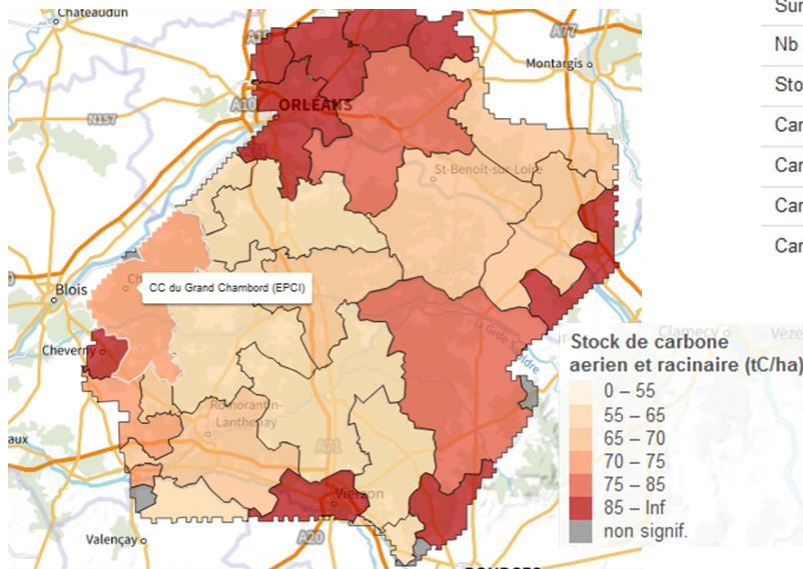
3<sup>e</sup> ÉDITION

JOURNÉE BOIS-ÉNERGIE

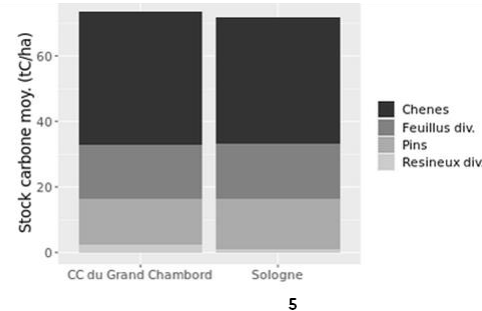


# Enjeu d'un monitoring de la biomasse en temps réel dans les territoires

Pour accompagner les collectivités (PCAET), les cellules biomasse, les industriels, les aménagistes

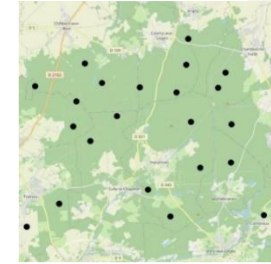


CC du Grand Chambord (EPCI)	
Surface forêt (tx bois.)	25586 ha (62%)
Nb points IFN	52 points
Stock carbone moy.	74 ± 4 tC/ha
Carb. Chenes	41 ± 4 tC/ha
Carb. Feuillus div.	16 ± 4 tC/ha
Carb. Pins	14 ± 4 tC/ha
Carb. Resineux div.	n. s.



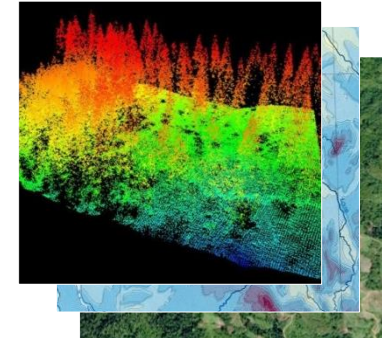
IGN 2019

IFN existant



Forte précision thématique  
Faible résolution spatiale

Cartes, télédétection



Faible précision thématique  
Forte résolution spatiale

Inventaire forestier territorial



Forte précision thématique  
Forte résolution spatiale

Cartes thématiques (ex : scolytes)



(d'après Sagar et al. 2023)

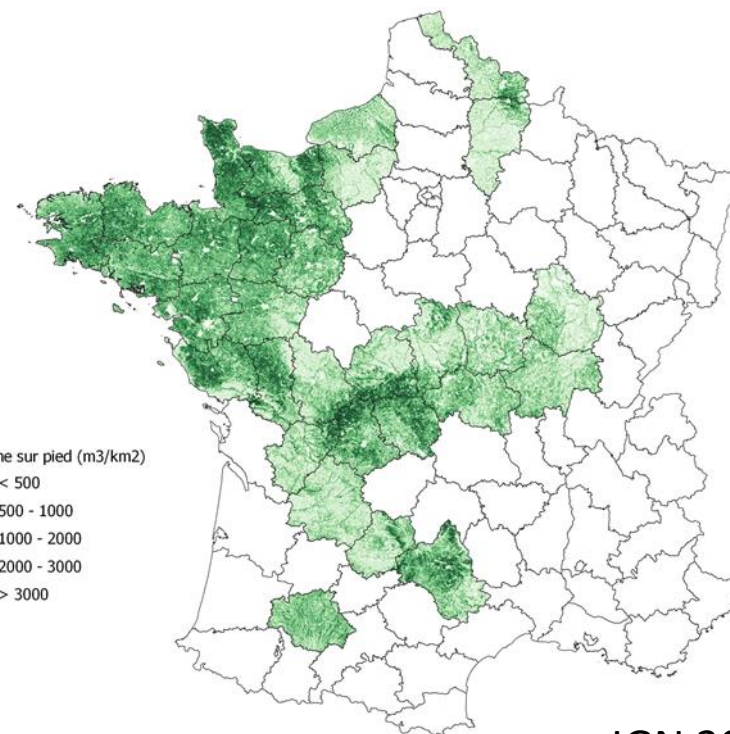
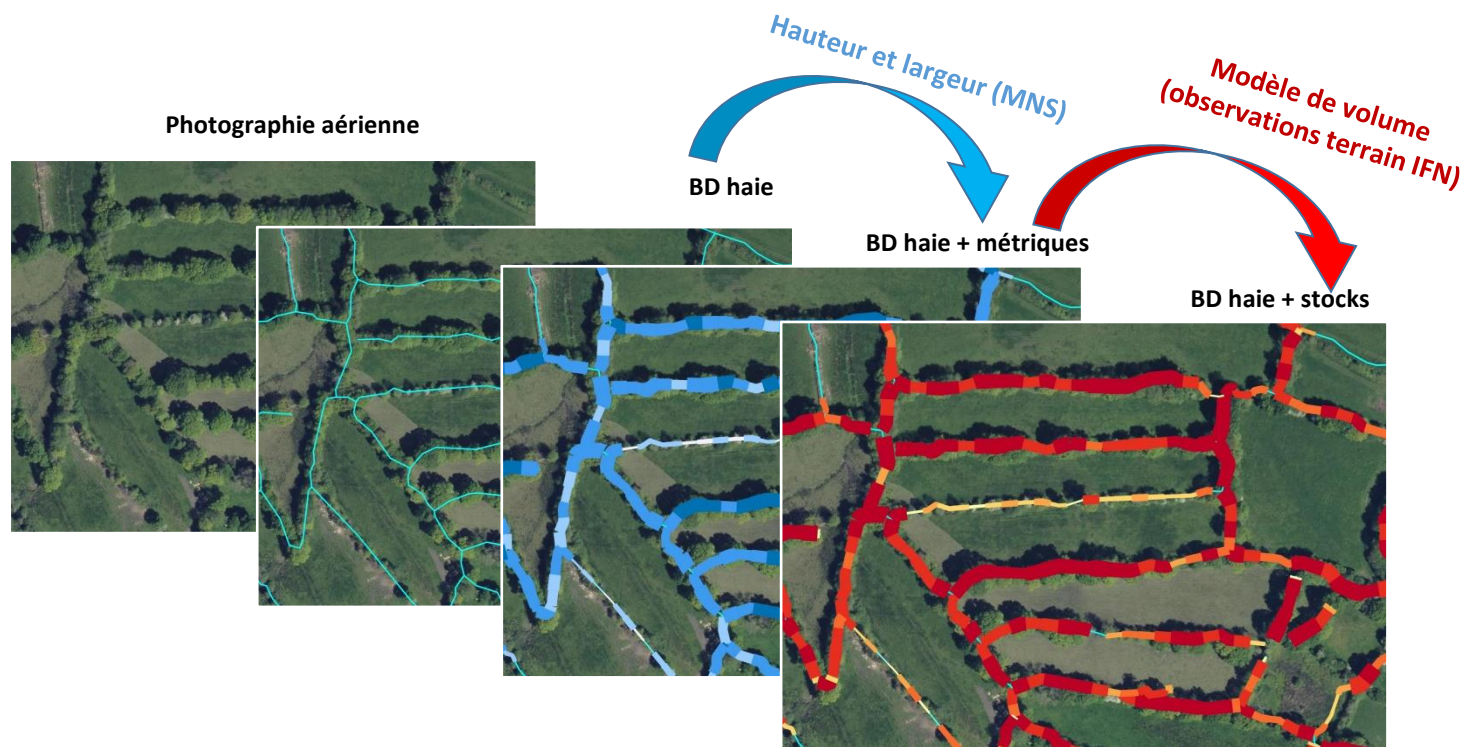
6 JUIN 2023 À PARIS

3<sup>e</sup> ÉDITION

**JOURNÉE BOIS-ÉNERGIE**

# Focus sur la biomasse des haies bocagères

Les 2/3 des haies stockent  
240 Mm<sup>3</sup> soit 78 MtC



IGN 2022



étude réalisée avec le soutien de l'ADEME

6 JUIN 2023 À PARIS

3<sup>e</sup> ÉDITION

**JOURNÉE BOIS-ÉNERGIE**



6 JUIN 2023 À PARIS

# JOURNÉE BOIS-ÉNERGIE

Le bois-énergie, première énergie renouvelable de France

## Merci pour votre attention

*Support en ligne à partir du 16 juin*

Un événement co-organisé par



En partenariat avec



Partenariat média

