



Association financée par :



Membre du réseau :



RENCONTRES DES ANIMATEURS BOIS ÉNERGIE - CIBE

LE BOIS ÉNERGIE EN ÎLE-DE-FRANCE

Jeudi 28 septembre 2023



FIBOIS ILE-DE-FRANCE

L'INTERPROFESSION REGIONALE DE LA FORET ET DU BOIS

Fibois Île-de-France fédère depuis 2004 l'ensemble des professionnels de la filière forêt-bois en Île-de-France.

L'association favorise le développement économique de la filière régionale et ses entreprises, qu'elle représente auprès des pouvoirs publics.

Pour plus d'informations <https://www.fibois-idf.fr/>

Nos financeurs



Métropole
du Grand Paris



Membre de



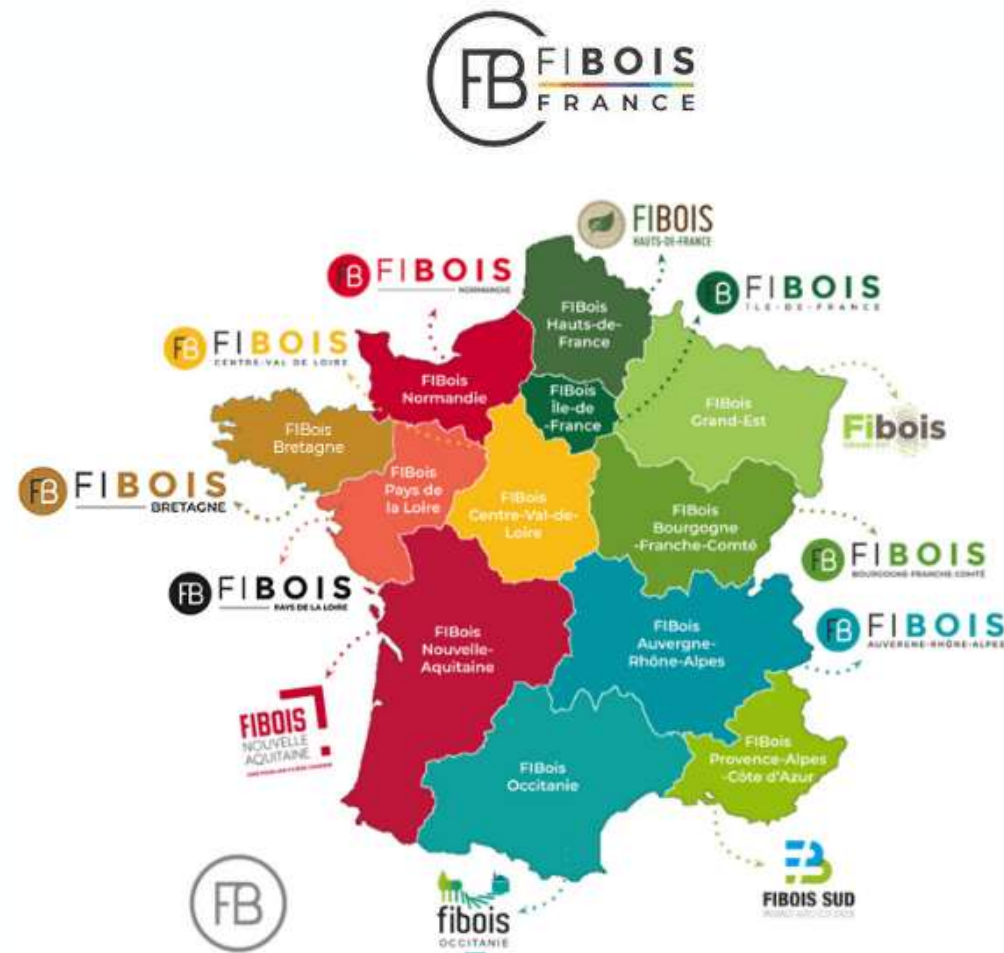
FIBOIS FRANCE

NOTRE RÉSEAU D'INTERPROFESSIONS

Fibois IDF est membre du réseau Fibois France, composé des 12 interprofessions régionales de la filière forêt bois.

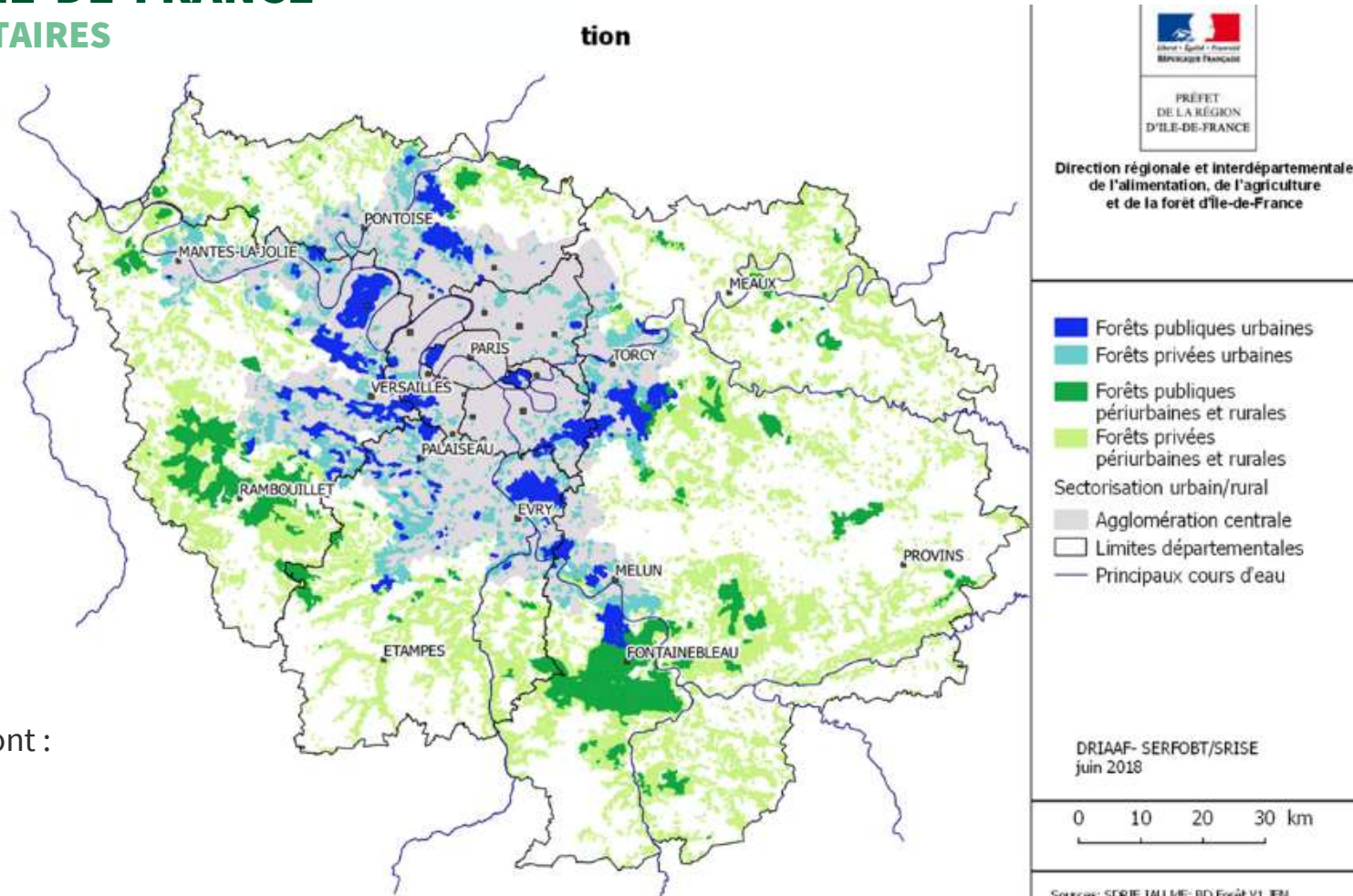
Animation de réseaux Fibois :

- Amont
- 1^{ère} Transformation
- Bois construction
- Bois énergie
- Communication



LA FORÊT EN ÎLE-DE-FRANCE

TYPES DE PROPRIÉTAIRES



Taux de boisement de 23% dont :

- 2/3 de forêts privées
- 1/3 de forêts publiques

LA FORÊT EN ÎLE-DE-FRANCE

TIPOLOGIE ET RÉCOLTE



QU'EST-CE QUE LE BOIS ÉNERGIE ?

DEUX FILIÈRES

- ❖ **Diverses origines** : forestière (forêts et sylviculture), bocagère ou agroforestière (haies, bosquets, vergers, etc.), paysagère (entretien des parcs et jardins, etc.), industrielle (sous-produits issus de la transformation du bois), déchet (bois fin de vie et bois déchet)
- ❖ **2 filières distinctes en Île-de-France** :

Le chauffage au bois domestique :
environ **812 000 ménages concernés**



Le chauffage au bois industriel et
collectif : **134 installations**

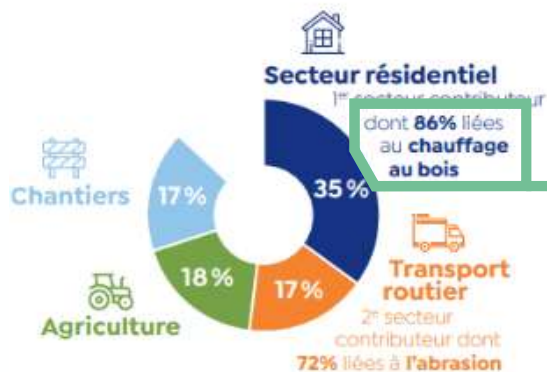


CHAUFFAGE DOMESTIQUE

Zone géographique	Part des logements utilisant le bois	Nombre estimé de ménages utilisant le bois
Paris	7 %	82 000
Agglomération parisienne hors Paris	16 %	530 000
Zone régionale hors agglomération	39 %	200 000
Ile-de-France	16 %	812 000

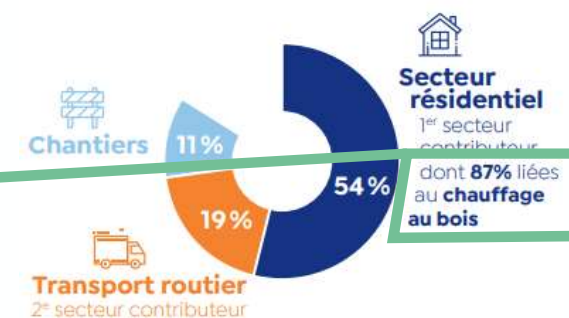
Tableau 1 : Part des logements franciliens utilisant le bois de chauffage – source Enquête « Le chauffage domestique au bois en région Ile-de-France »

Particules PM₁₀
14,8 kt émises en 2018



Les 2/3 de ces émissions correspondent à des usages d'appoint et d'agrément (foyers ouverts et équipements anciens).

Particules PM_{2,5}
9,2 kt émises en 2018

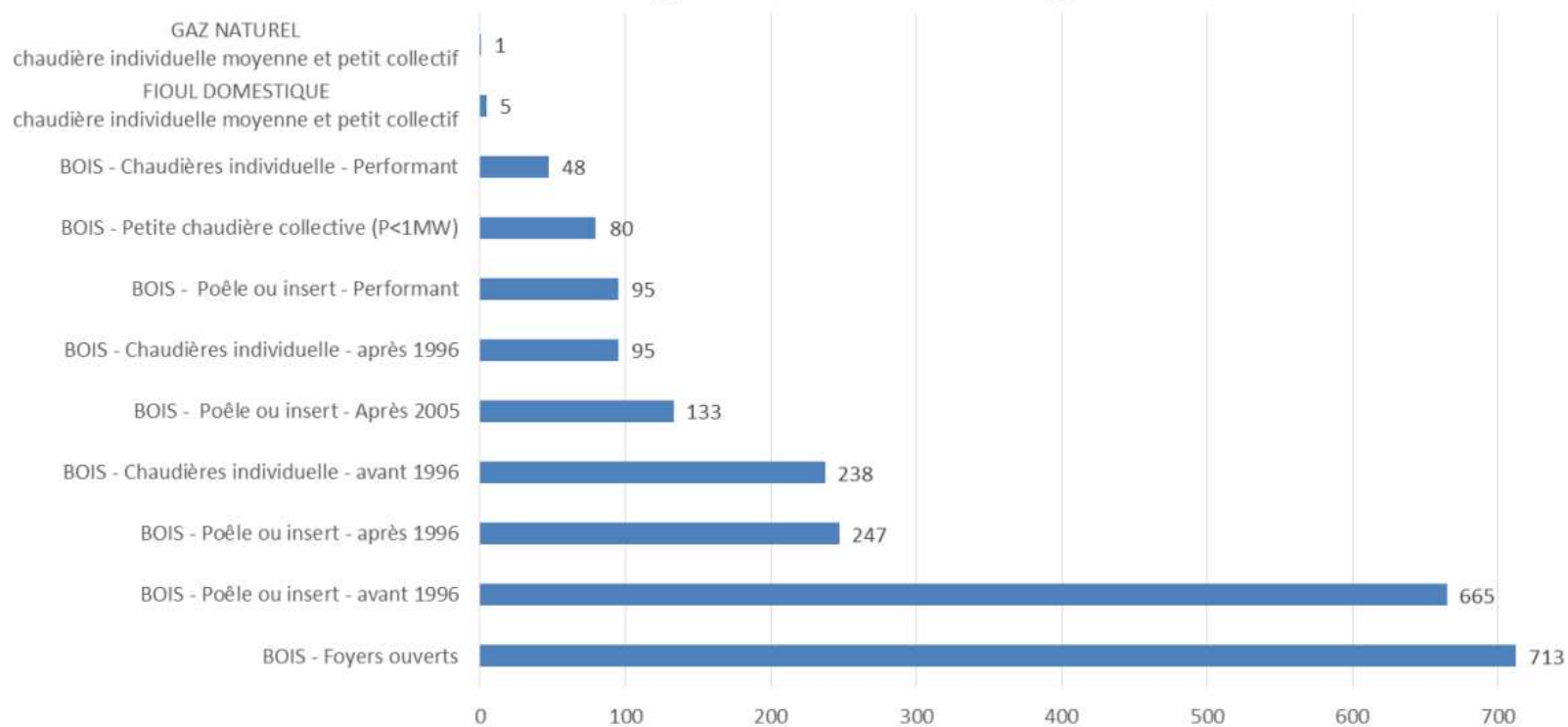


Source : Inventaire des émissions 2018 - Airparif, 2021

BOIS ÉNERGIE ET QUALITÉ DE L'AIR

LE CHAUFFAGE AU BOIS DES PARTICULIERS

Facteurs d'émissions PM₁₀ - secteur résidentiel - g/GJ - source CITEPA



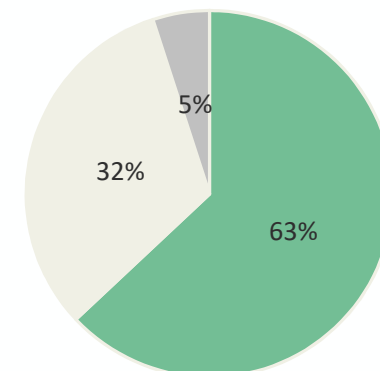
Facteurs d'émissions moyens de PM10 par type d'équipement et par source d'énergie pour le chauffage résidentiel – Source : CITEPA

PANORAMA DES CHAUFFERIES EN ILE-DE-FRANCE

CHIFFRES CLÉS 2022

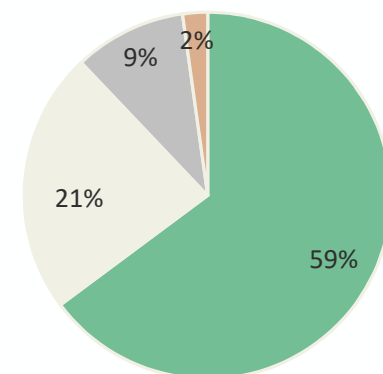
- ❖ **134** chaufferies biomasse en fonctionnement
- ❖ **558 MW** de puissance biomasse
- ❖ **433 000 t** de biomasse consommée
- ❖ **1,34 TWh** de production de chaleur renouvelable soit **10%** de la production de chaleur renouvelable en IDF (134 000 équivalents-logements)

Usage de la chaleur



■ Résidentiel ■ Tertiaire ■ Industriel

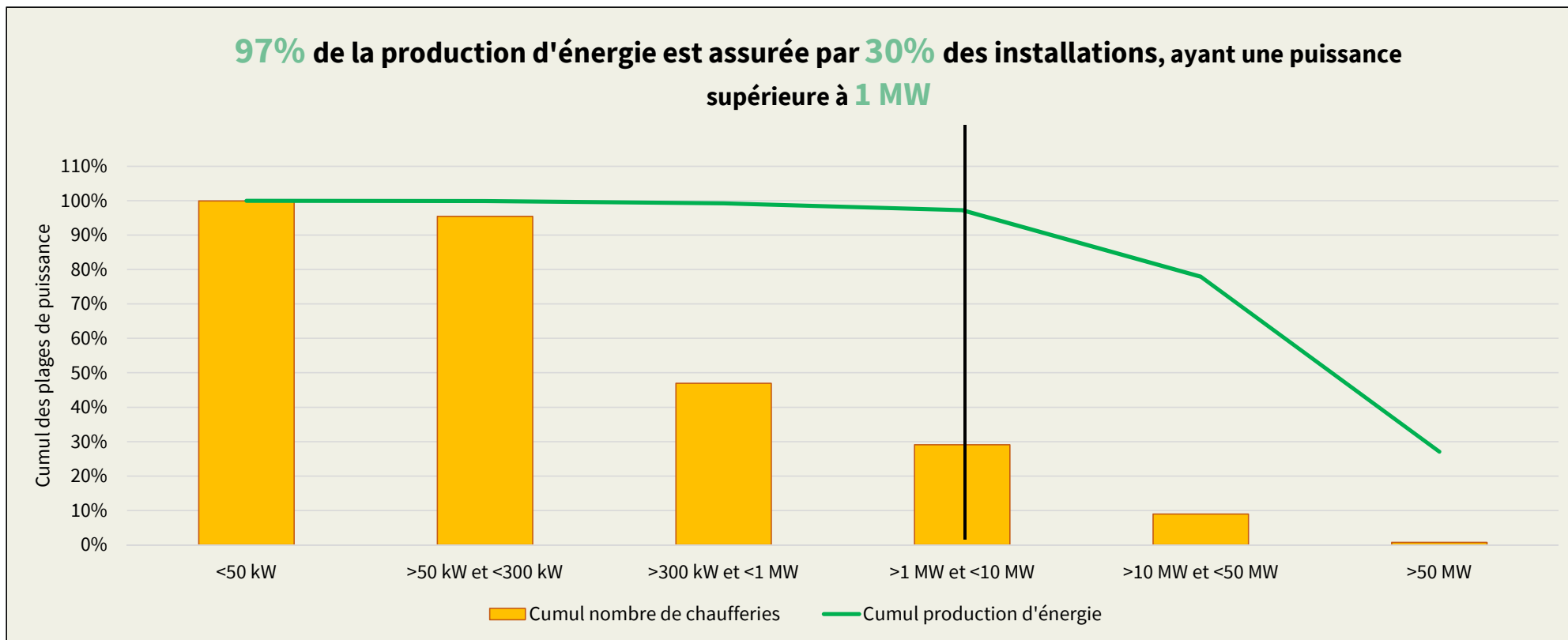
Nature des combustibles



■ PFA ■ Granulés ■ BFVBD ■ Autres

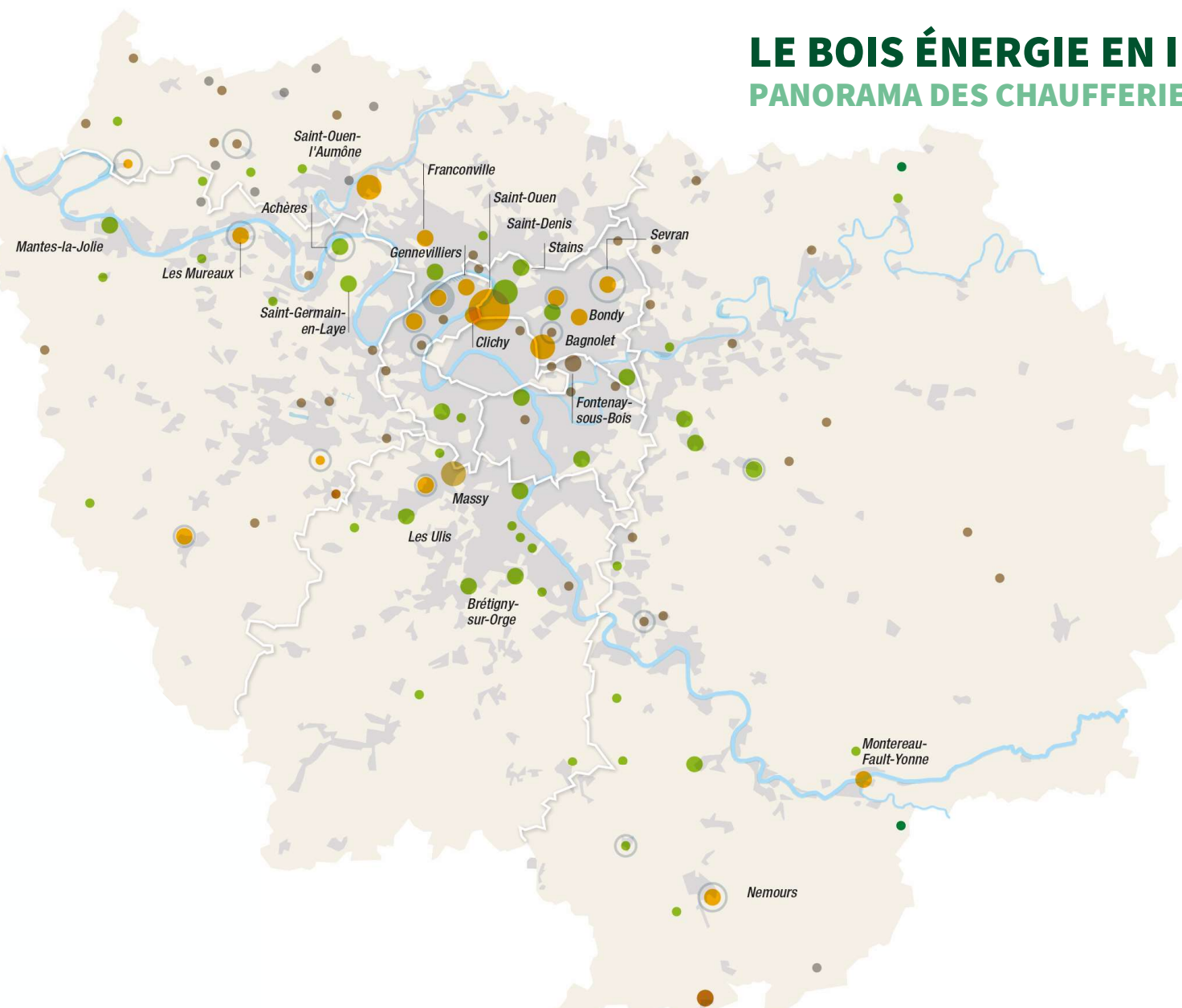
PANORAMA DES CHAUFFERIES EN ILE-DE-FRANCE

CHIFFRES CLÉS 2022



LE BOIS ÉNERGIE EN ILE-DE-FRANCE

PANORAMA DES CHAUFFERIES BIOMASSE FRANCILIENNES - 2022



Type de combustible

- Plaquettes forestières et assimilés
- Granulés
- Bois souillés non dangereux («bois B»)
- Mix de combustibles
- Connexes de sous-produits de l'industrie de première transformation du bois
- Sous-produits agricoles
- Inconnu

Fond de plan

- Espace urbain
- Espace rural
- Réseau hydrographique

Nombre d'installations par commune

- 2 installations/commune
- 3 installations/commune

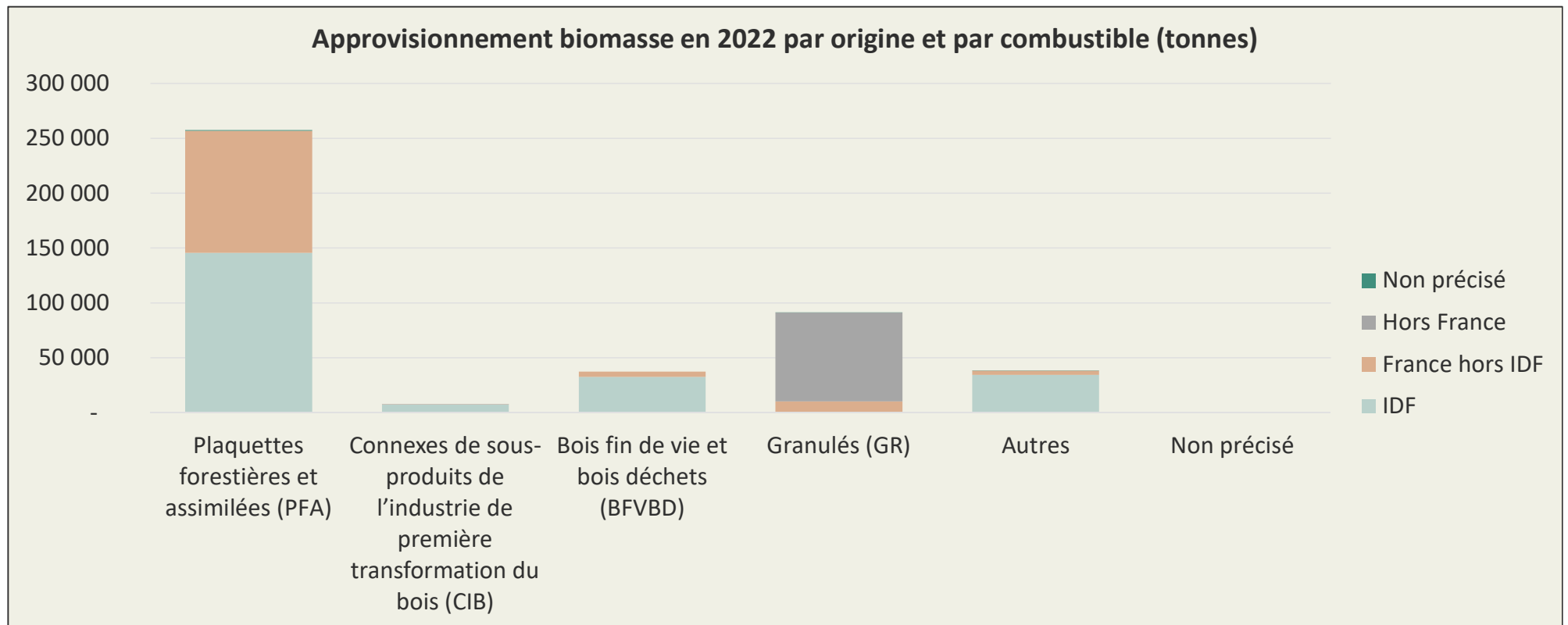
Puissance des installations en MW

- ≤ 1
- > 1 et ≤ 20
- > 20 et ≤ 50
- > 50

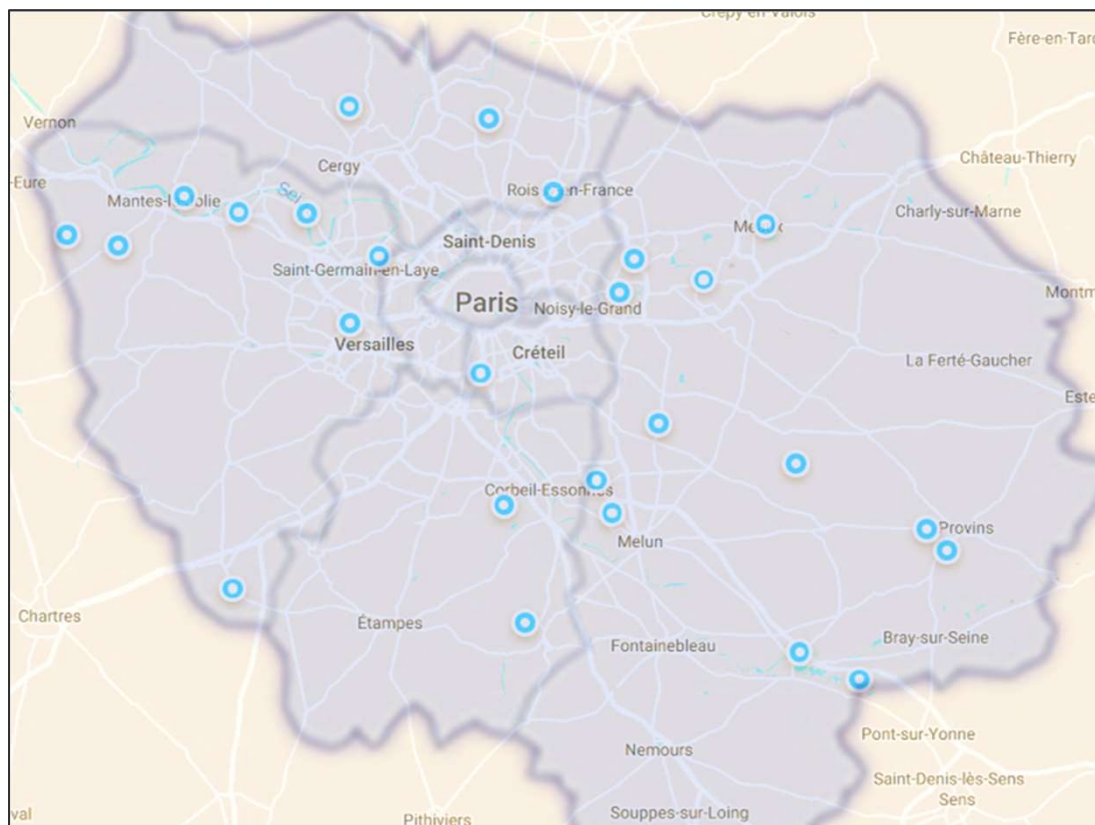


PRODUCTION DE BOIS ÉNERGIE EN ILE-DE-FRANCE

DONNÉES 2022



PROVENANCE ET PRODUCTION



Carte des plateformes biomasse recensées actuellement en IDF

Granulés de bois :

Pas d'unité de granulation en IDF, mais de nombreux négociants

Plaquettes :

53% via une plateforme (rayon total moyen de 200 km)

47% en direct forêt (rayon moyen de 125 km)

Enquête sur la production de plaquettes en cours

LE BOIS ÉNERGIE EN ILE-DE-FRANCE

PERSPECTIVES DE DÉVELOPPEMENT DE LA FILIÈRE

- ❖ 14 projets de chaufferies et réseaux de chaleur
- ❖ Modernisation de la scierie RÖESER (Seine-et-Marne, 77) : création d'un nouveau site, 2 000 m³ à 15 000 m³ sur plusieurs années, hausse des co-produits.
- ❖ Stockage et production de granulés en développement par INOE et France-Pellets dans le cadre du Pôle excellence bois – Ligno Vallée (Yvelines, 78)
- ❖ Nouveau combustible : haies, discussions avec l'association Agrof'île et la Chambre d'Agriculture.

ANIMATION FIBOIS IDF

- ❖ Organisation de visites et journées thématiques
- ❖ Accompagnement des porteurs de projets (notes d'opportunités, conseils, mise en relation)
- ❖ Coanimation d'un comité de pilotage bois énergie (AREC, Région IDF, ADEME, DRIEAT, DRIAAF)
- ❖ Réalisation un observatoire de la production de combustible
- ❖ Intervention auprès d'un organisme de formation (APT)
- ❖ Participation aux travaux sur la qualité de l'air
- ❖ Enquête qualité de l'air des petites chaufferies PPA

PERSPECTIVES D'ANIMATION SOUTENUES PAR LES POLITIQUES PUBLIQUES

- ❖ Lancement de la marque de qualité IDF Bois Bûche en cours
- ❖ Expérimentation de transport fluvial de plaquettes forestières
- ❖ Contribution au développement de nouvelles filières de valorisation énergétique du bois (haies, bois déchets)

Le poste d'animateur est financé par l'État (ADEME et DRIAAF) à 70% et par la MGP à 30%.

STRUCTURES IMPLIQUÉES DANS L'ANIMATION EN IDF

- ❖ AREC – Agence Régionale Énergie Climat
- ❖ SDESM – Syndicat Départemental des Énergies de Seine-et-Marne
- ❖ Sigeif – Syndicat Intercommunal pour le Gaz et l'Électricité en Île-de-France
- ❖ Énergie Partagée
- ❖ URCOFOR – Union Régionale des Collectivités Forestières
- ❖ Les PNR :
 - Gatinais Français
 - Haute Vallée de Chevreuse
 - Oise-Pays de France
 - Vexin Français
- ❖ Les ALEC – Agences Locales de l'Énergie et du Climat :
 - Ouest-Essonne
 - Sud Parisienne
 - Paris Ouest La Défense
 - Plaine Commune
 - Saint-Quentin-en-Yvelines
- ❖ SIPPEREC – Syndicat intercommunal de la périphérie de Paris pour les énergies et les réseaux de communication

Une identification plus complète des structures a été réalisée par le CIBE

AREC – AGENCE RÉGIONALE ÉNERGIE CLIMAT



AREC
AGENCE RÉGIONALE
ÉNERGIE-CLIMAT

- Actions communes co-portées avec Fibois :
 - Animation du COPIL BE
 - Organisation de visite de site
 - Accompagnement des porteurs de projets de chaufferie (note d'opportunité)
 - Création de support de communication, d'information pour sensibiliser sur le sujet
- Actions AREC spécifiques :
 - Observation : Pilotage de l'enquête annuelle des chaufferies biomasse et publication du bilan
 - Liens vers l'observatoire régional de l'énergie piloté par l'AREC : <https://www.roseidf.org/>
 - Observation : administration de la base de données régionale des chaufferies biomasse
 - Participation au jury de l'AAP régional et à la cellule biomasse
 - Animation : conseils divers ponctuels

Inscrit dans le financement de l'Institut Paris Région, le poste d'animatrice est financé à 100% par la Région IDF.



SIGEIF - SYNDICAT INTERCOMMUNAL POUR LE GAZ ET L'ÉLECTRICITÉ EN ÎLE-DE-FRANCE



Les filières ciblées :

- La récupération de chaleur fatale
- La géothermie de surface (<200m)
- Le bois énergie
- Le solaire thermique

- ⇒ 1^{er} Contrat Chaleur Renouvelable en Île-de-France.
- ⇒ Objectif : **accompagner techniquement et financièrement le développement de projets de production de chaleur renouvelable** sur le territoire du Sigeif **dont le bois-énergie**.
- ⇒ Un dispositif d'accompagnement auprès des **porteurs de projets publics et privés** sur l'ensemble du territoire du syndicat.
- ⇒ Un dispositif qui vient soutenir **les petites installations de bois-énergie** (<1200 MWh/an)
- ⇒ Une dizaine de projets suivis de chaufferies bois dédiées portés dans leur grande majorité par des collectivités (entre dizaine et centaine de kW de puissance EnR)
- ⇒ Poste financé en partie dans le cadre du CCR signé avec l'ADEME pour 3 ans (2022-2025). Financement pour partie conditionné à l'atteinte des objectifs du CCR. L'autre partie provient d'auto-financements (redevances, adhésions).

SIGEIF - SYNDICAT INTERCOMMUNAL POUR LE GAZ ET L'ÉLECTRICITÉ EN ÎLE-DE-FRANCE

L'accompagnement proposé à travers le CCR :

- Réalisation de notes d'opportunité en lien avec l'AREC et Fibois Île-de-France
- Mise à disposition aux adhérents d'un marché à bons de commande pour la réalisation d'études de faisabilité biomasse
- Appui technique tout au long du projet
- Aide au montage du dossier de subvention CCR
- Instruction et versement des aides aux bénéficiaires

Mais aussi :

Animation territoriale de la filière bois-énergie avec les partenaires de la filière Fibois Île-de-France et l'AREC :

- Retour sur la visite de la chaudière à granulés sur une école à Courbevoie

<https://www.sigeif.fr/sites/default/files/2022-12/Article-visite%20chaufferie%20bois%2010.06.2022.pdf>

- Retour sur le webinar dédié aux études de faisabilité EnR thermique et les phases de conception

<https://youtu.be/-pKDuQSGu4E>



Visite chaufferie Courbevoie
10/06/2022

SDESM - SYNDICAT DÉPARTEMENTAL DES ÉNERGIES DE SEINE-ET-MARNE

- CCR signé le 7 avril 2023
- Accompagnement technique et financier des porteurs de projets en Seine-et-Marne (réalisation de notes d'opportunité)
- Organisation d'évènements de sensibilisation sur les EnR
Plus d'informations sur la matinale chaleur renouvelable du 7 avril 2023 :
<https://www.sdesm.fr/actualites/matinale-chaleur-renouvelable>



DOCUMENTS FIBOIS ÎLE-DE-FRANCE / PARTENAIRES

- ❖ Flyer Fibois Île-de-France : l'interprofession régionale de la filière forêt-bois – 2023 (à disposition)
- ❖ [Rapport moral et d'activité 2022 – 2023 \(PDF\)](#)
- ❖ [Bois énergie et qualité de l'air en Île-de-France – 2021 \(PDF\)](#)
- ❖ Prochainement et en collaboration avec l'AREC IDF – 2023 :
Chaufferies bois en Île-de-France, une solution durable, locale et compétitive pour les territoires

MERCI DE VOTRE ATTENTION

DES QUESTIONS ?

Valéry Breemeersch, chef de projets Bois Energie
valery.breemeersch@fibois-idf.fr

