



Association financée par :



Membre du réseau :



JOURNÉE TECHNIQUE CIBE

PANORAMA DE LA FILIÈRE BOIS ÉNERGIE EN ÎLE-DE-FRANCE

Mercredi 20 novembre 2024

Valéry BREEMEERSCH



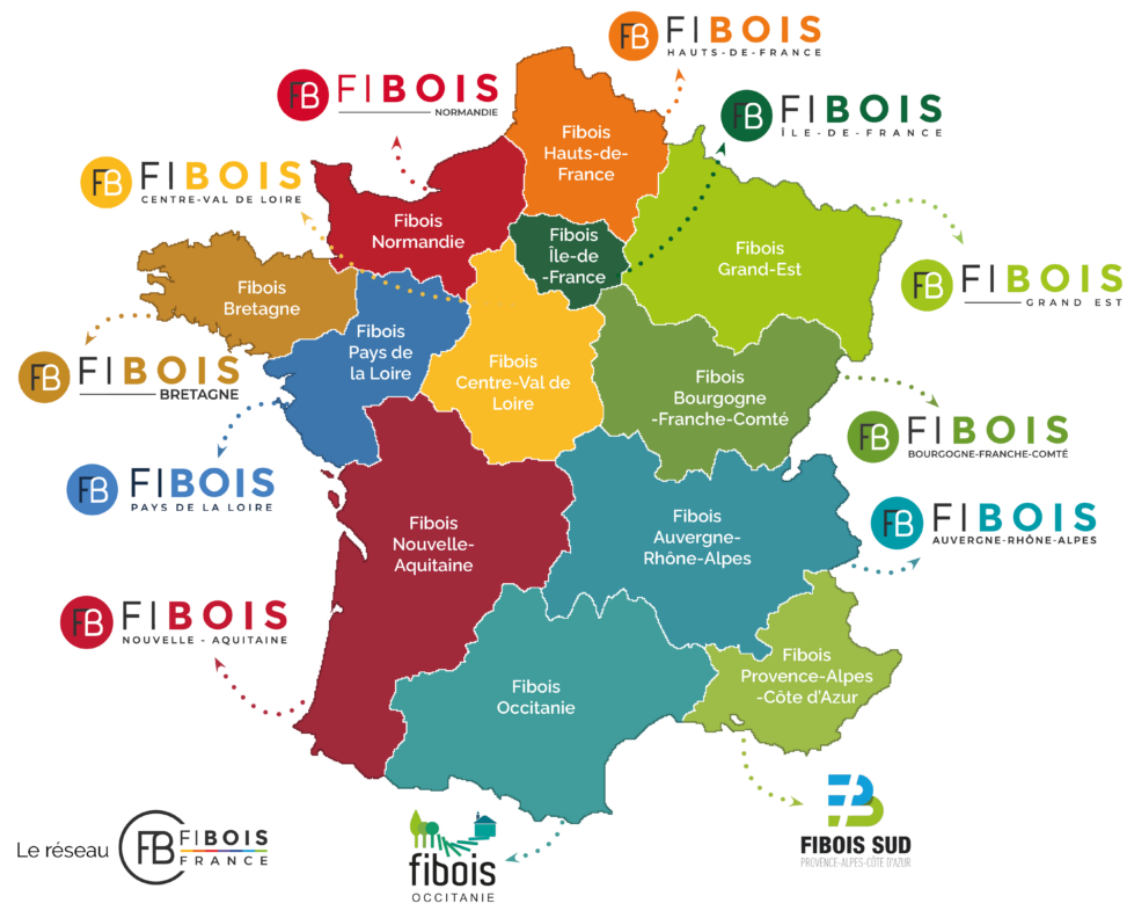
FIBOIS FRANCE

NOTRE RÉSEAU D'INTERPROFESSIONS

Fibois IDF est membre du réseau Fibois France, composé des 12 interprofessions régionales de la filière forêt bois.

Animation de réseaux Fibois :

- Amont
- 1^{ère} transformation
- 2^{ème} transformation
- Bois construction
- bois énergie
- Communication
- Emploi-formation et attractivité des métiers
- Industrialisation

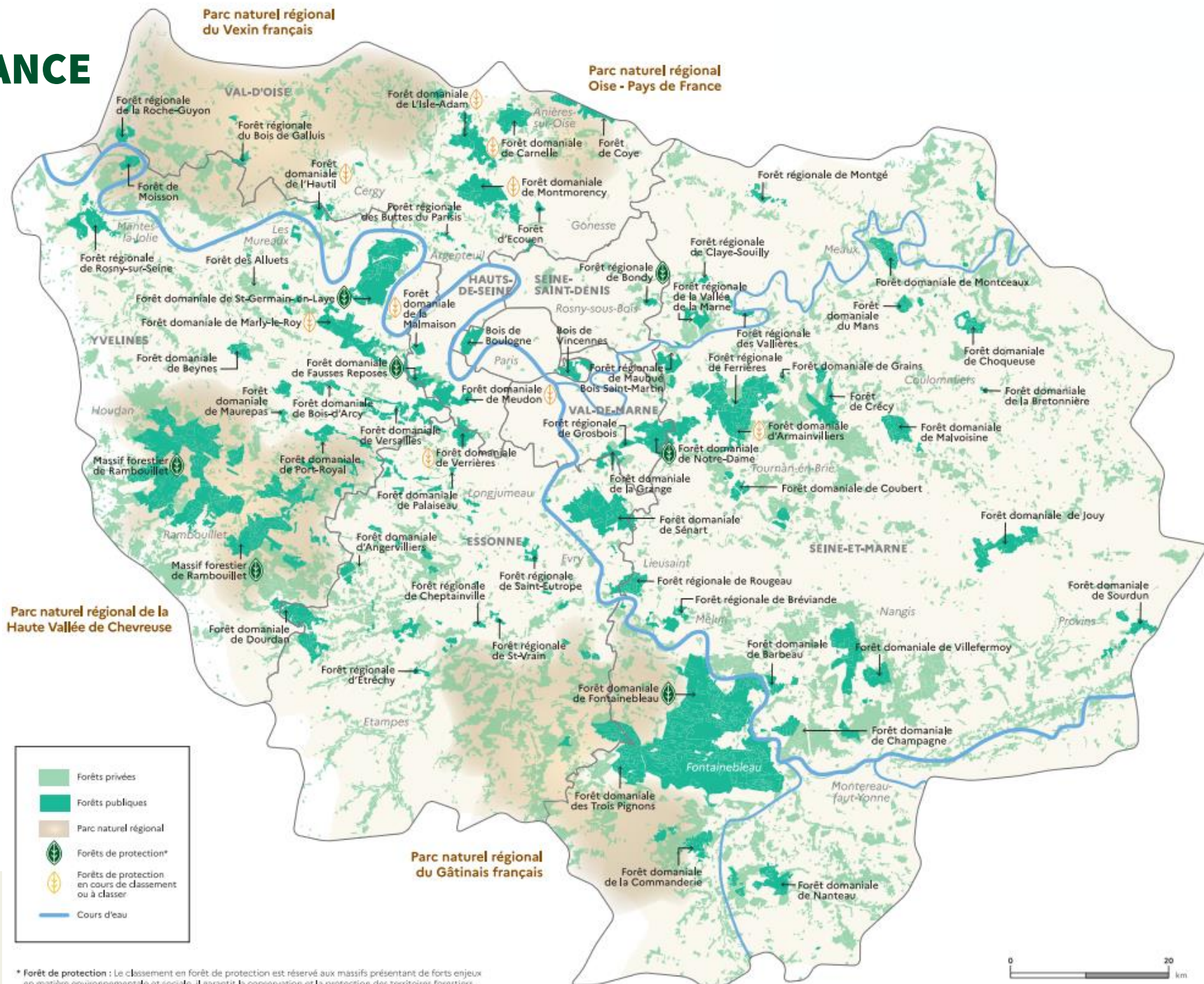


LES FORÊTS EN ÎLE-DE-FRANCE

DONNÉES CLÉS

- 263 000 ha en Île-de-France
- 23% du territoire couvert
- 2/3 de forêts privées
- 94% de la surface est composée de feuillus (chêne, frêne et châtaignier)
- 46% de la surface est certifiée PEFC ou FSC
- 96% des propriétaires détiennent moins de 4 ha

[Carte et chiffres clés des forêts \(Fibois IDF\)](#)



LA RÉCOLTE EN ÎLE-DE-FRANCE



742 000 m³

de bois sont prélevés chaque année
soit 62% de l'accroissement naturel

50% sont autoconsommés 50% sont commercialisés

- 70% en forêt domaniale
- 50% en forêt privée avec PSG
- 34% sans PSG

100% BOIS DE CHAUFFAGE



63% BOIS ÉNERGIE
bûches, granulés
plaquettes...



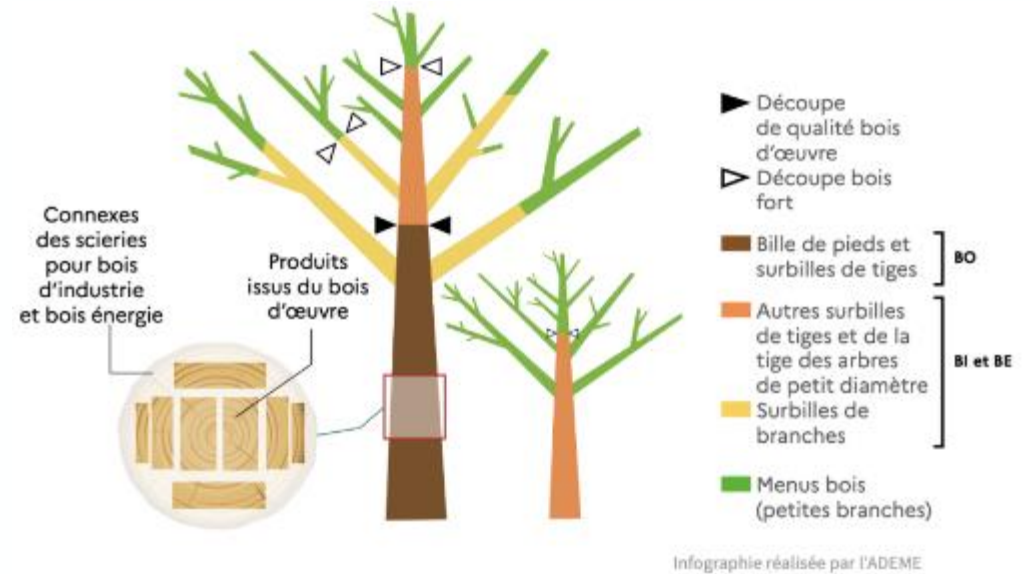
30% BOIS D'ŒUVRE
construction,
ameublement...



7% BOIS INDUSTRIE
papier, carton
panneaux...



Au national, en 2018, la répartition est plutôt 36% BO, 18% BI et 15%c + 30%a BE



40% connexes de sylviculture

60% destination bois d'œuvre

30% bois d'œuvre

30% connexes de scieries

QU'EST-CE QUE LE BOIS ÉNERGIE ?

DEUX FILIÈRES

Le chauffage au bois domestique :
environ **812 000 ménages concernés**



1,8 Mm³ consommés en IDF en 2018
Soit environ 1 000 000 t de bois

Le chauffage au bois industriel et collectif : **134 installations**



433 000 tonnes de biomasse consommées en IDF en 2022

PANORAMA DES CHAUFFERIES EN ILE-DE-FRANCE

CHIFFRES CLÉS 2022

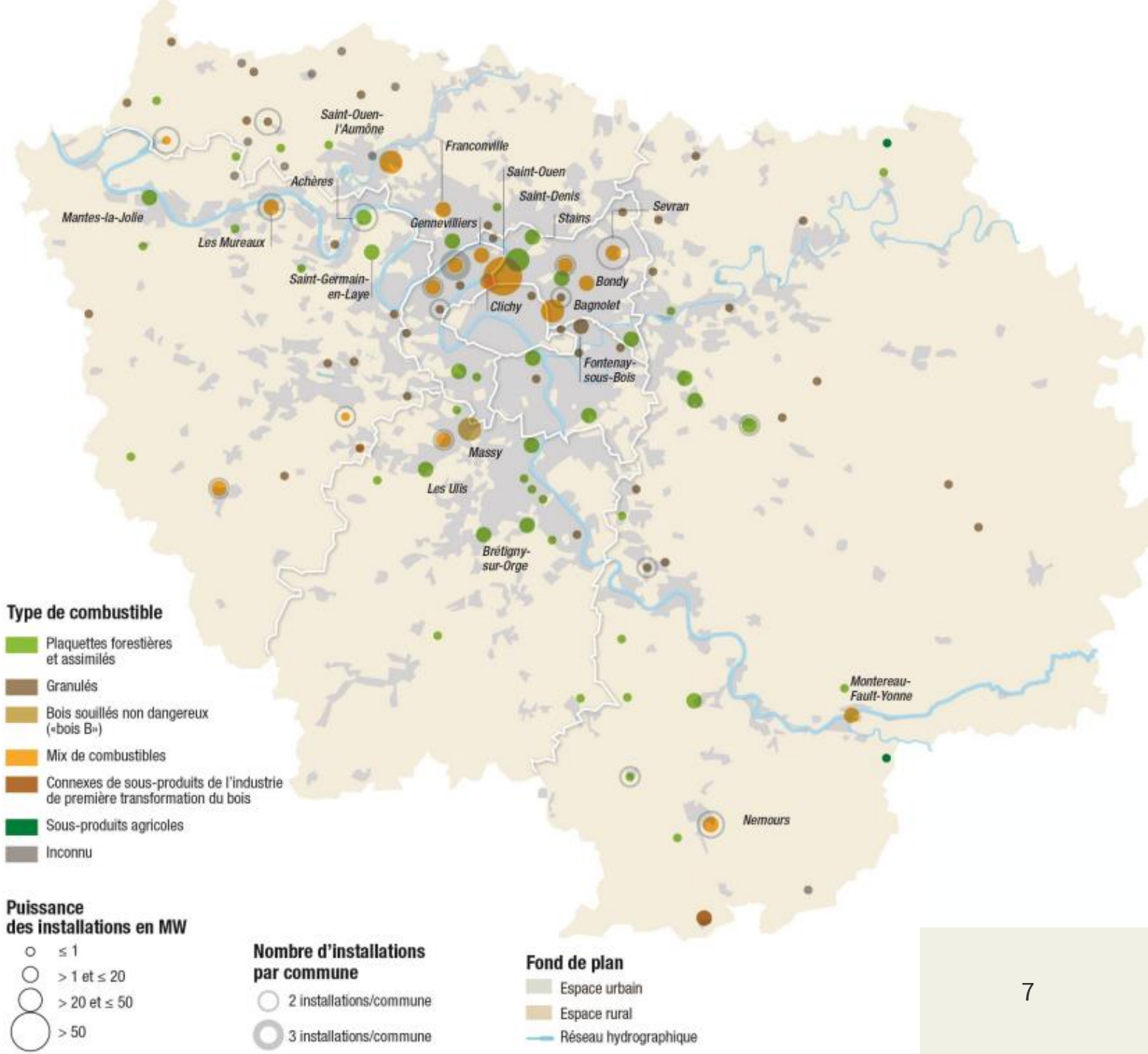
- ❖ **134** chaufferies biomasse en fonctionnement (71 < 300 kW, 63 > 300 kW dont 33 sur RC)
- ❖ **433 000 t** de biomasse consommée (258 000 de PFA, 8 000 de CIB, 37 000 de bois déchet, 92 000 de GR, 38 000 d'autre)
- ❖ **51%** des combustibles sont transformés en IDF
- ❖ **1,34 TWh** de production de chaleur renouvelable soit **7%** de la production de chaleur renouvelable en IDF (134 000 équivalents-logements). Le bois domestique représente **26%** de la chaleur renouvelable en IDF.
- ❖ **558 MW** de puissance biomasse installée en fonctionnement.
- ❖ **97%** de la production de chaleur renouvelable assurée par un tiers des installations, ayant une puissance supérieure à 1 MW
- ❖ **63%** de la chaleur renouvelable pour un usage résidentiel (**32%** tertiaire – **5%** industrie)

LE BOIS ÉNERGIE EN IDF

PANORAMA DES CHAUFFERIES FRANCILIENNES

Carte extraite du bilan de fonctionnement des chaufferies biomasse franciliennes produit annuellement par l'AREC IDF : [Bilan 2022](#)

Sous-produits agricoles = anas de lin, pailles, etc.



LE BOIS ÉNERGIE EN IDF

APPROVISIONNEMENT

2 circuits d'approvisionnement :

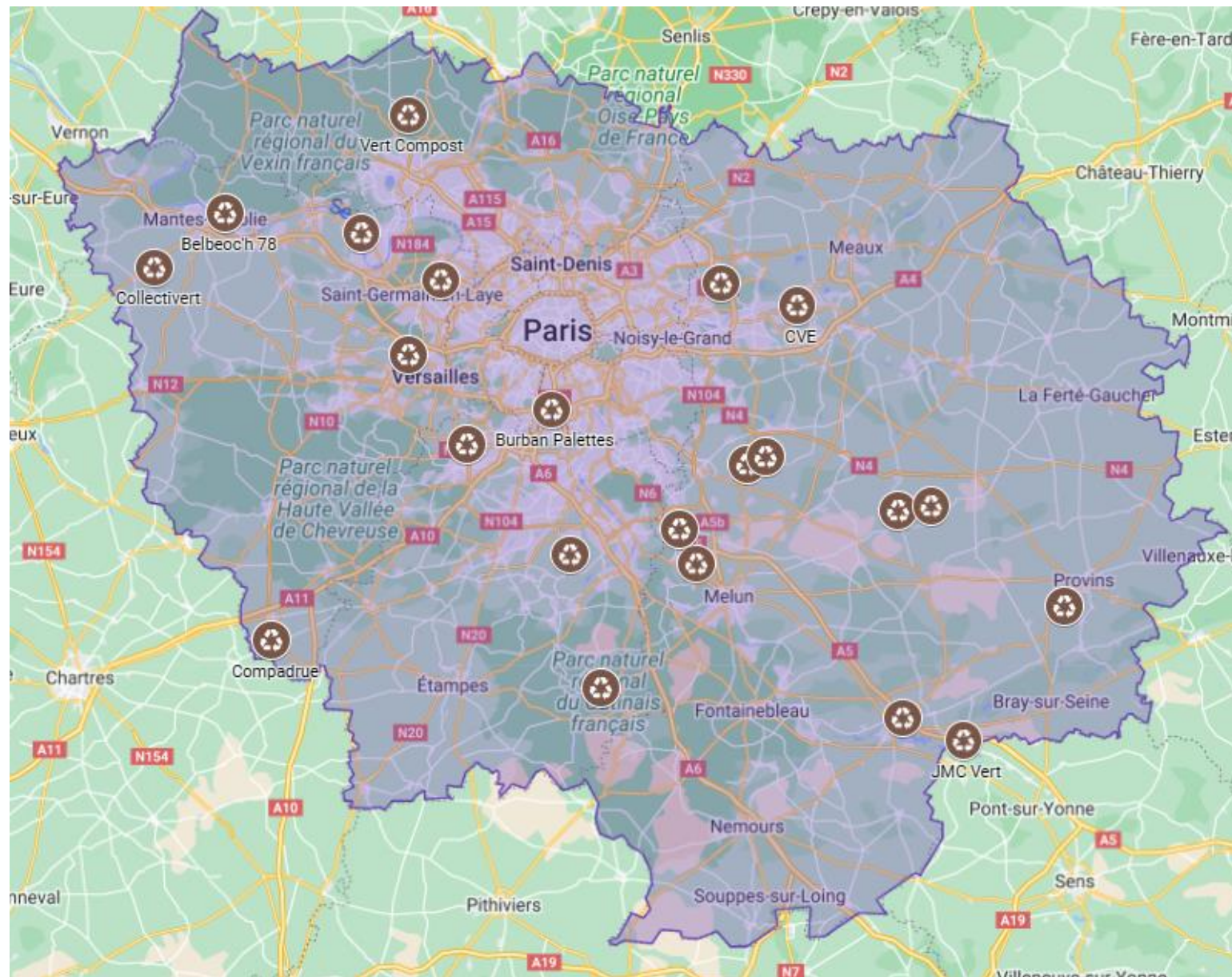
- En direct forêt
- Via une plateforme de transformation / stockage

50/50 en Île-de-France

Des rayons d'approvisionnement variables de 20 à 150 km en fonction de :

- La taille
- Le combustible
- Le circuit d'approvisionnement
- La localisation

Moyenne de 70 km



BOIS ÉNERGIE ET QUALITÉ DE L'AIR

LE PARCOURS ENR'CHOIX

Cette démarche conditionne l'obtention des aides publiques de l'ADEME et de la Région IDF. Pour en savoir plus : [EnR'CHOIX - Le bon choix thermique pour votre territoire \(ademe.fr\)](https://www.ademe.fr/le-bon-choix-thermique-pour-votre-territoire)

1 – RÉDUIRE

LES CONSOMMATIONS ÉNERGÉTIQUES

SOBRIÉTÉ ÉNERGÉTIQUE

Limiter les consommations en changeant les comportements

« Régulation du système de chauffage »

EFFICACITÉ ÉNERGÉTIQUE

Diminuer les consommations à service rendu équivalent

« Isolation thermique du bâtiment »

2 – MUTUALISER

LES BESOINS ET LES MOYENS DE PRODUCTION ET DE DISTRIBUTION DE CHALEUR

Se raccorder à un réseau de chaleur et/ou de froid existant > 50% EnR&R

sinon

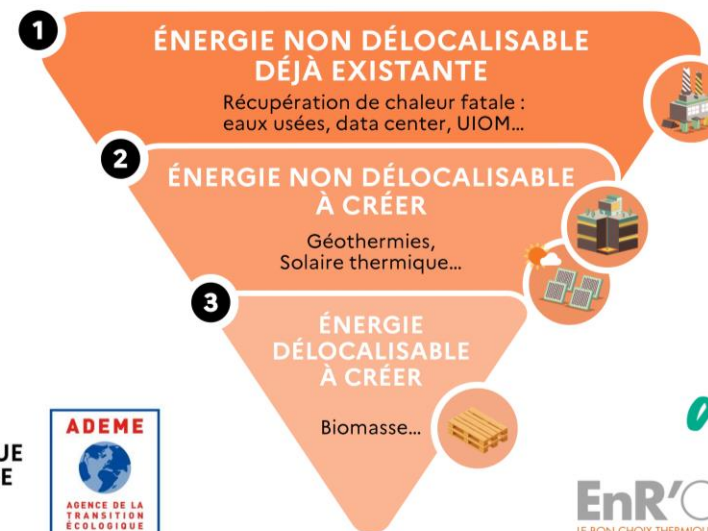
Créer un nouveau réseau de chaleur et/ou de froid > 50% EnR&R
Identifier les besoins à proximité et leur complémentarité temporelle en termes de chaud et de froid

sinon

Choisir une solution EnR&R collective « pied d'immeuble »

3 – OPTIMISER ET PRIORISER

LES RECOURS AUX ÉNERGIES DE RÉCUPÉRATION ET RENOUVELABLES



BOIS ÉNERGIE ET QUALITÉ DE L'AIR

CHAUFFERIES COLLECTIVES

Les émissions des chaufferies biomasse sont réglementées au niveau national (ICPE et Ecoconception).

Au niveau francilien, le Plan Protection de l'Atmosphère, apporte des contraintes supplémentaires :

VLE pour les nouvelles installations biomasse

En mg/Nm ³ à 6% d'O ₂	NO _x	Poussières
ICPE 3 août 2018 (2910-A, DC, 1 MW < P < 20 MW)	300 (P > 5 MW) 500 (P < 5 MW)	30 (P > 5 MW) 50 (P < 5 MW)
Ecodesign (P < 500 kW) (10% d'O ₂)	200	40
PPA (P > 2 MW) En cours de révision	200 (P > 2 MW) 350 (P > 500 kW)	15 (P > 2 MW) 30 (P > 1 MW) 50 (P > 500 kW)
Fonds Chaleur ADEME	500	50

Régime ICPE : [2910. Combustion, à l'exclusion des installations visées par les rubriques 2770, 2771, 2971 ou 2931 | AIDA \(ineris.fr\)](#)

PPA : [Arrêté inter-préfectoral n° IDF-2018-01-31-007 relatif à l'approbation et à la mise en œuvre du Plan de Protection de l'Atmosphère pour l'Île-de-France](#)

Facteurs d'influence sur les émissions de polluants :

- Dimensionnement de l'installation
- Ajout de filtre(s)
- Qualité des combustibles
- Qualité d'exploitation

LE BOIS ÉNERGIE EN ILE-DE-FRANCE

PERSPECTIVES DE DÉVELOPPEMENT DE LA FILIÈRE

- ❖ Chaufferies : 18 en projet (3 en cours de construction et 15 à l'étude)
- ❖ Modernisation de la scierie RÖESER (Seine-et-Marne, 77) : création d'un nouveau site, 2 000 m³ à 15 000 m³ sur plusieurs années, hausse des co-produits.
- ❖ Stockage et production de granulés en développement par INOE et France-Pellets dans le cadre du Pôle excellence bois – Ligno Vallée (Yvelines, 78) : Granul78
- ❖ « Nouveau combustible » : haies, discussions avec l'association Agrof'île et la Chambre d'Agriculture. Parution prochaine d'une note sur l'intérêt des haies et de leur valorisation énergétique.

MERCI DE VOTRE ATTENTION

DES QUESTIONS ?

Valéry Breemeersch, chef de projets bois énergie
valery.breemeersch@fibois-idf.fr

