

BOIS-ÉNERGIE ET INDUSTRIE : QUELLES PERFORMANCES POUR VOS BESOINS DE CHALEUR ET DE PROCESS ?

VENDREDI 10 OCTOBRE - 10H25

HALL 4 - EUREXPO

Built by
RX In the business of
building businesses

FB **FIBOIS**
AUVERGNE-RHÔNE-ALPES

pollutec 
LÀ OÙ S'INVENTE LE MONDE DURABLE

pollutec 
LÀ OÙ S'INVENTE LE MONDE DURABLE

L'APPROVISIONNEMENT DU BOIS-ÉNERGIE EN AUVERGNE-RHÔNE-ALPES



FIBOIS
AUVERGNE-RHÔNE-ALPES

MARINETTE FEUILLADE
DÉLÉGUÉE GÉNÉRALE DE FIBOIS AUVERGNE-RHÔNE-ALPES

L'INTERPROFESSION FIBOIS AURA

- Fédérer les entreprises et les acteurs de la filière forêt bois de la région ou ayant des activités économiques en région,
- Représenter la filière forêt bois auprès des instances économiques et politiques de la région Auvergne-Rhône-Alpes,
- Promouvoir un développement harmonieux de la forêt dans le cadre d'une gestion durable, promouvoir les utilisations du bois, en particulier le bois local, promouvoir la filière et ses entreprises, l'innovation au sein de la filière,
- Promouvoir les métiers de la filière et assurer le développement de la formation professionnelle dans tous les secteurs d'activité de la filière bois

UN RESEAU DEPUIS LES TERRITOIRES
JUSQU'AU NATIONAL

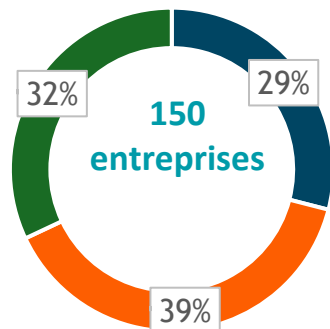


Les entreprises de bois déchiqueté en AURA

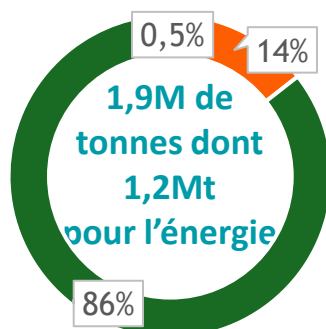
< 1000 t/an

1 000 – 10 000 t/an

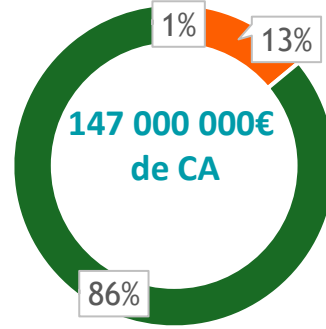
> 10 000 t/an



Nb Entreprises

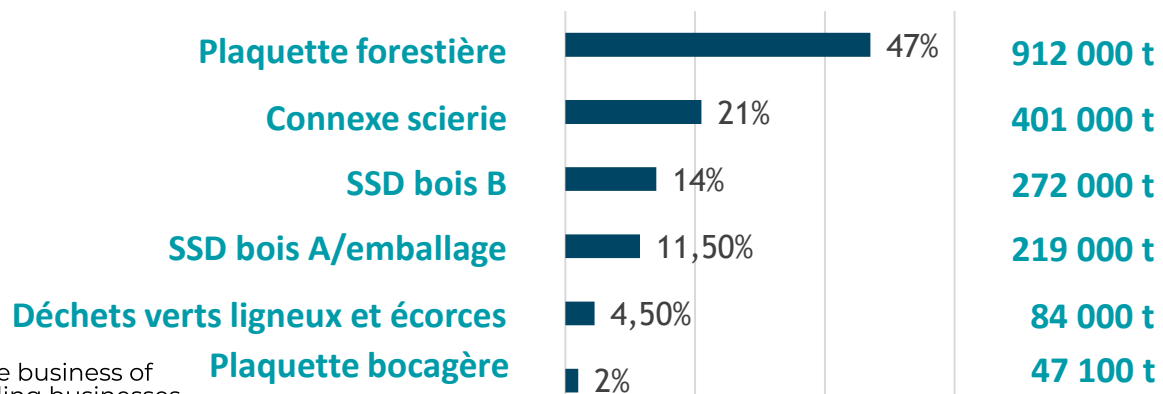


Volume



Chiffre d'affaires

Les gisements bois utilisés: 53% hors forêt!



Certifications



39%



29%

SSD

19%

RED 24%



53%

Moyens

392 ETP

173 plateformes

123 matériels de broyage
(broyeur – déchiqueteuse)

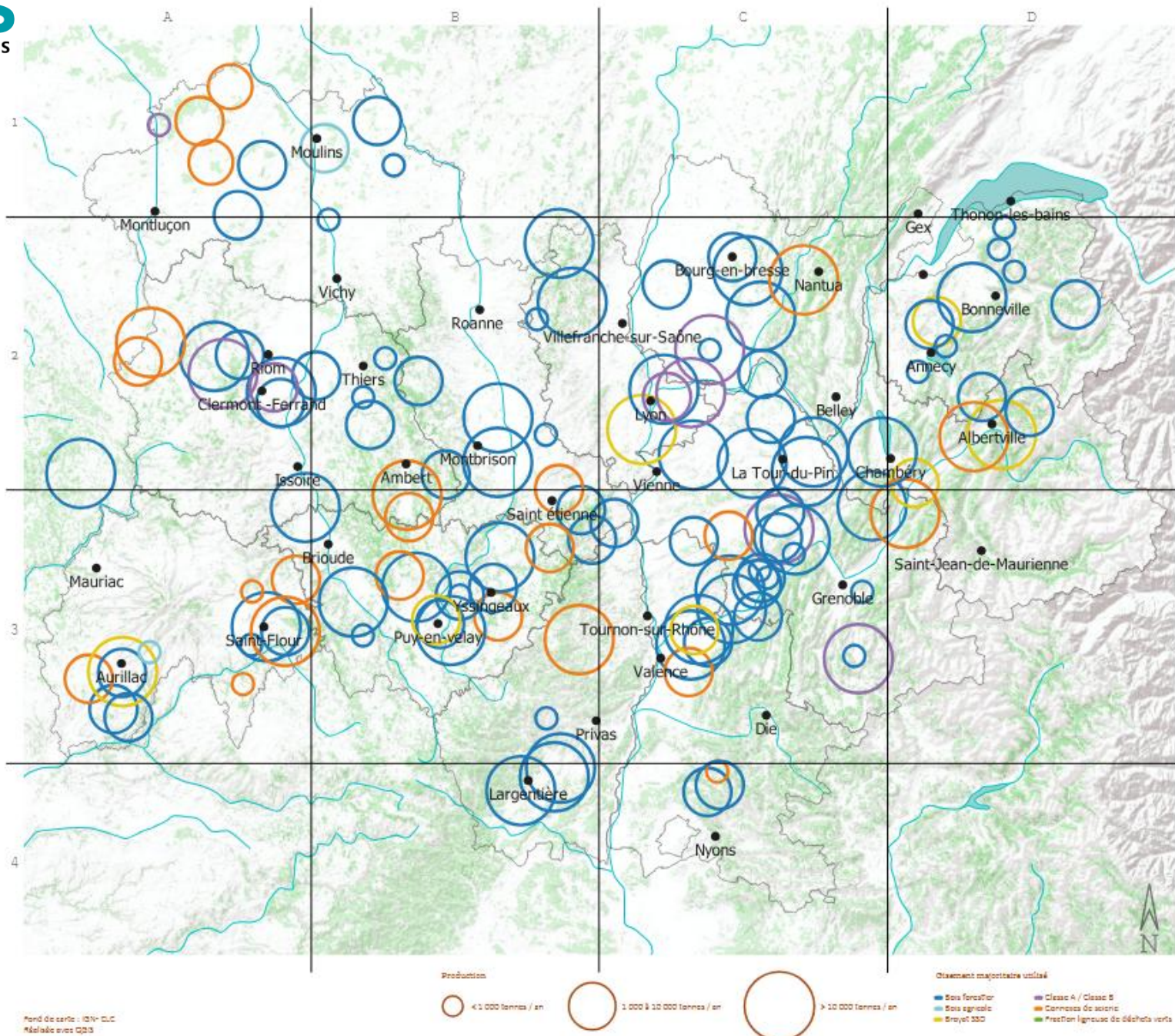
39% font appel à de la
sous-traitance pour tout
ou partie

La répartition des producteurs de bois déchiqueté en Auvergne-Rhône-Alpes



Un annuaire en région avec des informations sur

- type de plaquette
- Certifications
- modalités de livraison
- gisements...

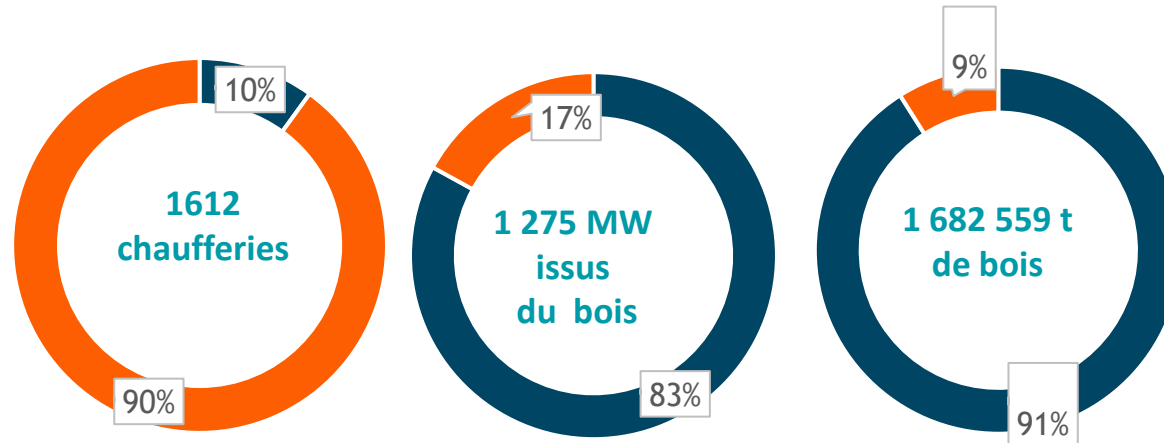


Source : Annuaire des producteurs de bois déchiquetés 2024, Fibois AuRA

Les chaufferies au bois déchiqueté en AURA

Inférieure à 1 MW

Supérieure à 1 MW



VOTRE PROJET CHALEUR RENOUVELABLE A PARTIR DE BOIS

Maitre d'œuvre & Bureau d'études



Producteurs de bois déchiqueté

Fabricants & Installateurs de matériels

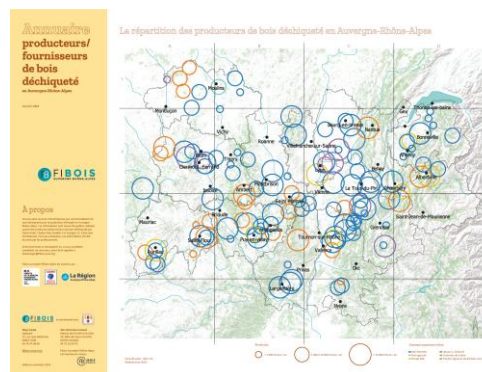
Définir le besoin et le profil du besoin :

- Saisonnier ?
- Sur un territoire forestier ou urbain ?
- Quels sont les fournisseurs présents et leur capacité à s'engager dans la durée ?
- Comment dimensionner le silo en fonction des fournisseurs locaux et leurs modalités de livraison?
- Dimensionnement de l'installation ?

....

VOTRE PROJET CHALEUR RENOUVELABLE A PARTIR DE BOIS

En Auvergne-Rhône-Alpes, dans chaque département, il y a une structure pour accompagner ou aiguiller vers les bonnes ressources, alors n'hésitez pas !



/// Interlocuteurs projet chaufferie bois

Vous avez un projet de chaufferie bois ? Sur chaque département, il y a une structure pour vous accompagner ou vous aiguiller vers les bons interlocuteurs, alors n'hésitez pas !

<p>AIN</p> <p>AGENCE LOCALE DE L'ÉNERGIE ET DU CLIMAT DE L'AIN 01008 BOURG-EN-BRESSE 04 74 45 16 46 www.alec01.fr</p>	<p>MÉTROPOLÉ GRENOBLOISE</p> <p>AGENCE LOCALE DE L'ÉNERGIE ET DU CLIMAT - GRANDE RÉGION GRENOBLOISE 38400 SAINT-MARTIN-D'HÈRES 04 76 00 19 09 infos@alec-grenoble.org www.alec-grenoble.org</p>
<p>ALLIER</p> <p>SYNDICAT DÉPARTEMENTAL D'ÉNERGIE DE L'ALLIER 03401 YZEURE 04 70 46 87 30 sde03@sde03.fr www.sde03.fr</p>	<p>LOIRE</p> <p>SIEL - TERRITOIRE D'ÉNERGIE LOIRE 42271 SAINT-PIEZRE-EN-JAREZ 04 77 43 89 00 siel@siel42.fr www.te42.fr</p>
<p>ARDÈCHE</p> <p>AGENCE LOCALE DE L'ÉNERGIE ET DU CLIMAT DE L'ARDÈCHE 07200 AUBENAS 04 75 35 59 65 info@alec07.org www.alec07.org</p>	<p>HAUTE-LOIRE</p> <p>FIBOIS AURA - INTERPROFESSION DE LA FILIÈRE FORÊT-BOIS 63370 LEMPODES 04 73 16 59 79 contact.clermont@fibois-aura.org www.fibois-aura.org</p>
<p>ARDÈCHE</p> <p>SYNDICAT DÉPARTEMENTAL D'ÉNERGIE DE L'ARDÈCHE 07006 PRIVAS 04 75 66 38 90 sde07@sde07.com www.sde07.com</p>	<p>PUY-DE-DÔME</p> <p>ADUHOME ÉNERGIES ET CLIMAT 63100 CLERMONT-FERRAND 04 73 42 30 90 contact@aduhme.org www.aduhme.org</p>
<p>CANTAL</p> <p>ÉNERGIES 15 15002 AURILLAC 04 71 45 55 68 contact@energies15.fr www.energies15.fr</p>	<p>MÉTROPOLÉ DE LYON</p> <p>AGENCE LOCALE DE L'ÉNERGIE ET DU CLIMAT DE LA MÉTROPOLÉ DE LYON 69006 LYON 04 37 48 22 42 info@alec-lyon.org www.alec-lyon.org</p>
<p>DRÔME (NORD)</p> <p>AGENCE DÉPARTEMENTALE D'INFORMATION SUR LE LOGEMENT - INFORMATION ÉNERGIE 26000 VALENCE 04 75 79 04 13 pieadil26@dromenet.org pie.dromenet.org</p>	<p>RHÔNE</p> <p>AGENCE LOCALE DE LA TRANSITION ÉNERGÉTIQUE DU RHÔNE 69006 LYON 04 37 47 96 08 contact@alte69.com www.alte69.org</p>
<p>DRÔME (SUD)</p> <p>CENTRE POUR L'ENVIRONNEMENT ET LE DÉVELOPPEMENT DES ÉNERGIES RENOUVELABLES 26110 NYONS 04 75 26 22 53 ceder@ceder-provence.org</p>	<p>SAVOIE</p> <p>ASSOCIATION SAVOYARDE POUR LE DÉVELOPPEMENT DES ÉNERGIES RENOUVELABLES 73000 CHAMBERY 04 79 85 88 50 info@asder.asso.fr www.asder.asso.fr</p>
<p>ISÈRE</p> <p>AGENCE POUR UNE GESTION DURABLE DE L'ÉNERGIE EN ISÈRE 38400 SAINT-MARTIN-D'HÈRES 04 76 23 53 50 infoenergie@ageden38.org www.ageden38.org</p>	<p>HAUTE-SAVOIE</p> <p>SYANE - ÉNERGIES ET NUMÉRIQUE 74330 POISY 04 50 33 50 60 info@syane.fr www.syane.fr</p>

TABLE RONDE DES SOLUTIONS

HARGASSNER 


Heizomat
FRANCE

 **WEISS**