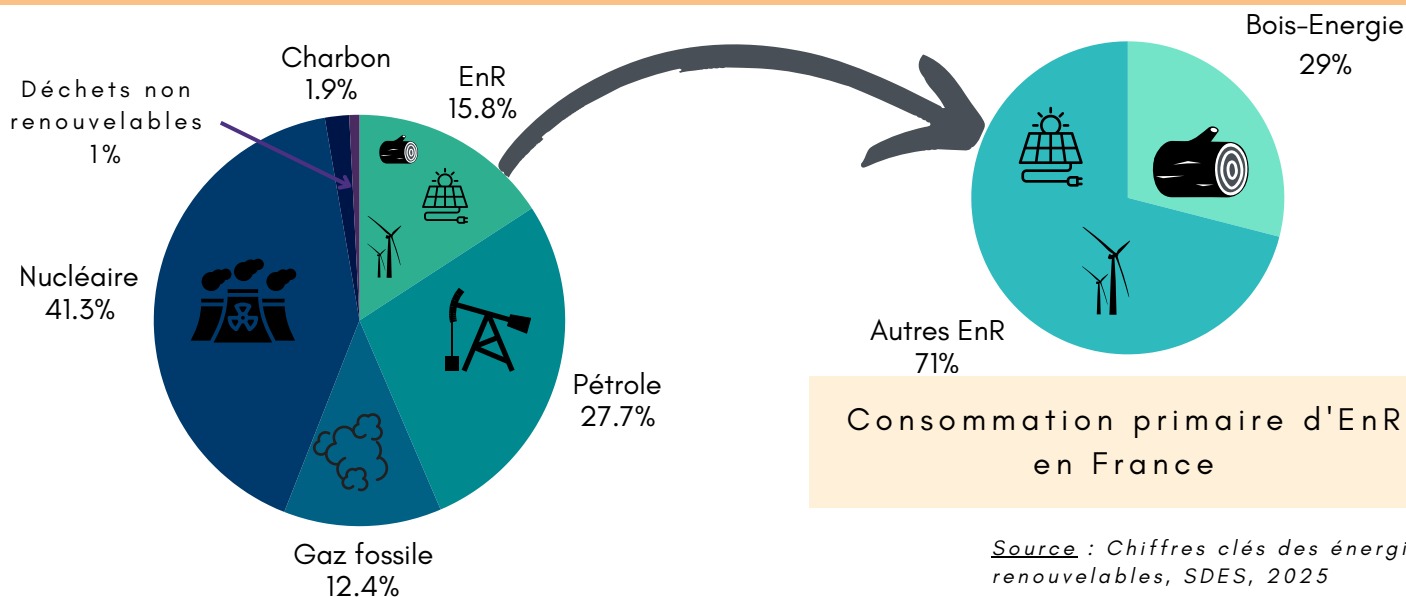


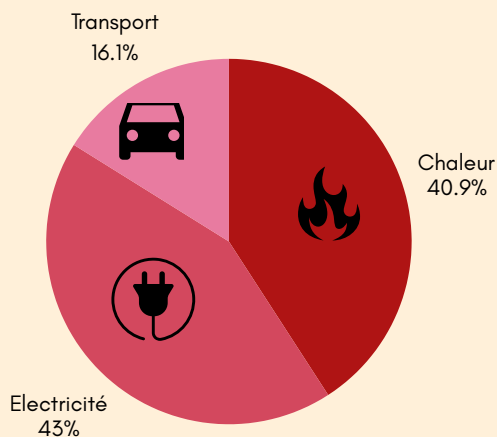
# LE BOIS-ÉNERGIE COLLECTIF ET INDUSTRIEL EN FRANCE

## LE BOIS-ÉNERGIE, PREMIÈRE ENR\*



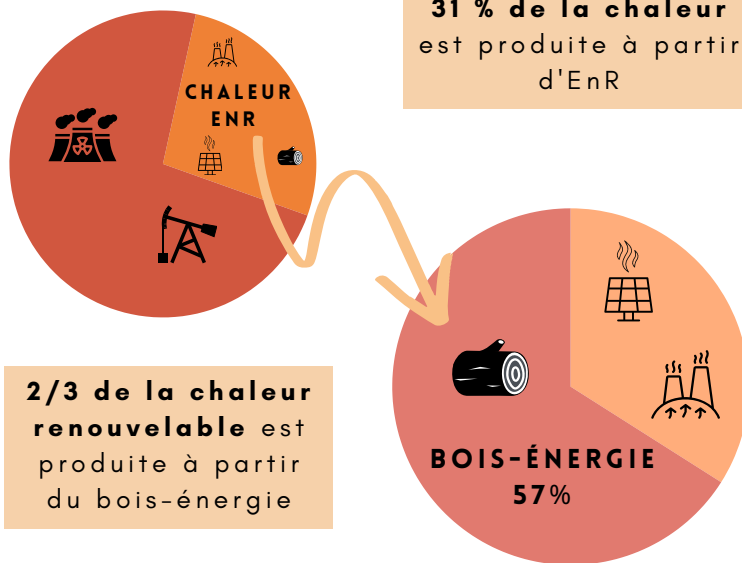
## LE BOIS-ÉNERGIE, UN ENJEU POUR LA PRODUCTION DE CHALEUR

### LA CHALEUR, 43 % DES BESOINS ÉNERGÉTIQUES DE LA FRANCE



*Source : Questions-Réponses Bois-Energie, SER, 2021*

31 % de la chaleur est produite à partir d'EnR



*Source : Chiffres clés des énergies renouvelables, SDES, 2025*

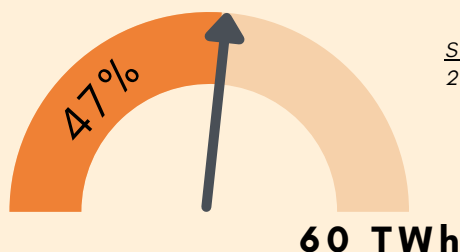
## LES OBJECTIFS DU GOUVERNEMENT POUR LA BIOMASSE SOLIDE

### OBJECTIF 2030

60 TWh

de **chaleur renouvelable produite** par la biomasse solide collective et industrielle

### POURCENTAGE D'ATTEINTE EN 2021

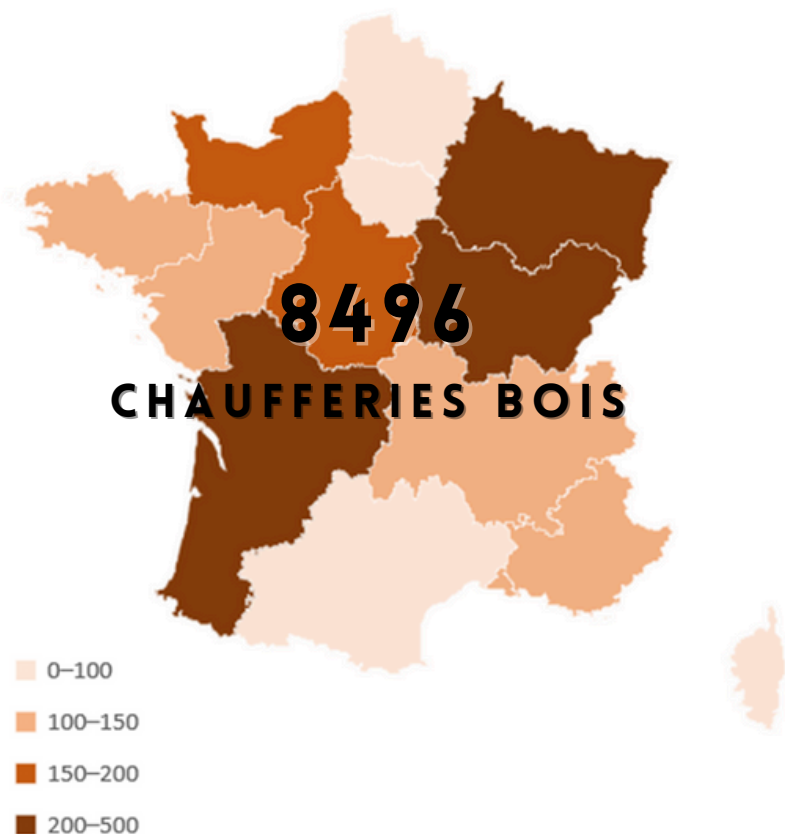


*Source : Recensement CIBE, 2025*

DEC 2025



# 8 496 CHAUFFERIES POUR UNE PUISSANCE TOTALE DE 9,3 GW



Carte présentant la puissance cumulée des chaufferies bois  $\geq 50$  kW par million d'habitants (MW) en 2025

## RÉPARTITION PAR GAMMES DE PUISSANCE :

$\Sigma$  **86 %**

des installations sont des chaufferies  $< 1$  MW pour :

**13 %**

de la puissance totale

## INSTALLATIONS $\geq 1$ MW :

### AUGMENTATION DE

$\Sigma$  **161%**

du nombre de chaufferies en quinze ans

### AUGMENTATION DE

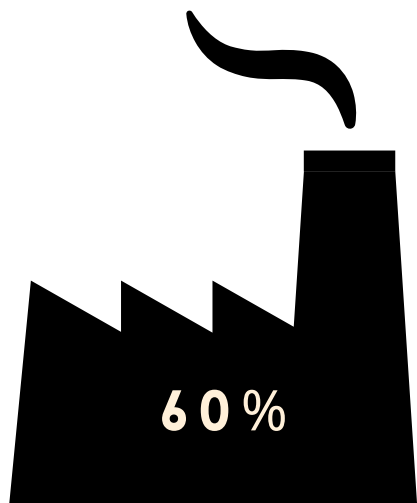
**234%**

de la puissance cumulée en quinze ans

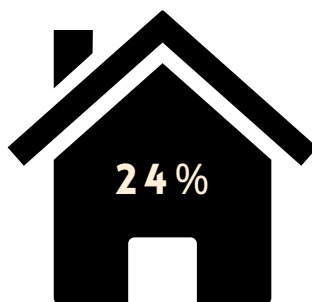
## LES USAGES DE L'ÉNERGIE BOIS

Source : CIBE, 2025

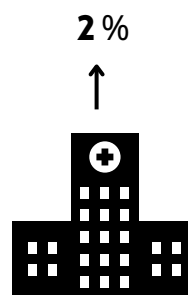
Répartition en puissance  
**Total = 9,3 GW**



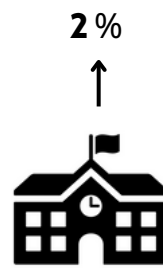
INDUSTRIE



LOGEMENT



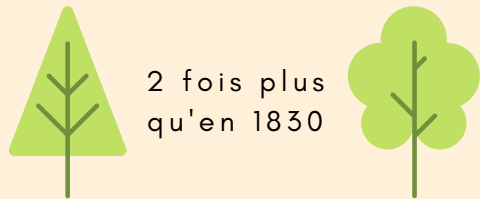
MÉDICO-SOCIAL



ENSEIGNEMENT

# DES RESSOURCES LOCALES ET DISPONIBLES

## LA FORÊT FRANÇAISE, 30 % DU TERRITOIRE MÉTROPOLITAIN



2 fois plus  
qu'en 1830

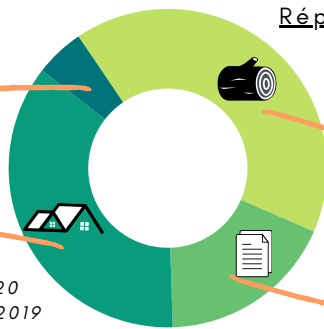
**PLAQUETTES  
FORESTIÈRES**  
5%

**BOIS D'OEUVRE**  
36%

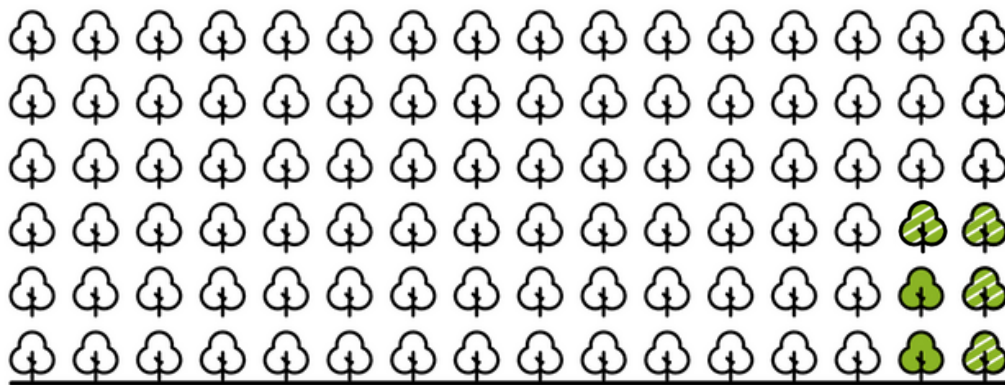
Répartition de la récolte  
forestière

**BOIS BÛCHES**  
41%

**BOIS D'INDUSTRIE**  
18%



Sources : Mémento, FCBA, 2020  
Agreste Primeur, n°360, déc. 2019  
Questions-Réponses Bois-Energie, SER, 2021



**Prélèvement  
tout usage**  
<70 % de la  
croissance nette  
annuelle des  
forêts

Source : Mémento, IGN,  
2023

Source : Questions-Réponses  
Bois-Energie, SER, 2021

CAPITAL SUR PIEDS EN FORÊT\*  
2,8 MILLIARDS DE M<sup>3</sup>

ACCROISSEMENT  
NATUREL ANNUEL

PRÉLÈVEMENT  
ANNUEL

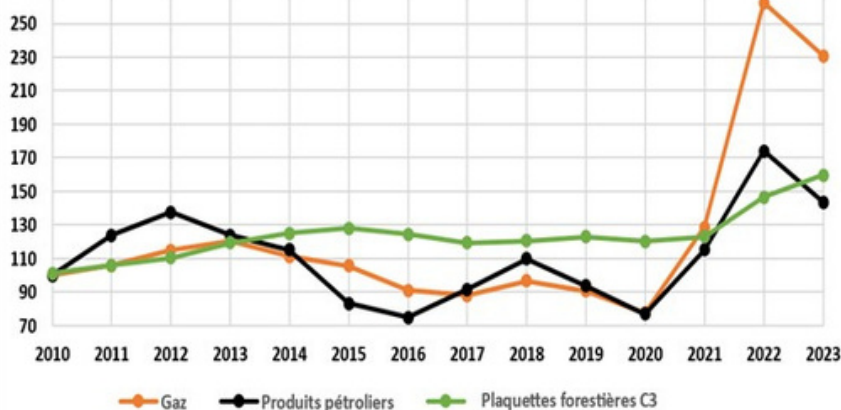
## ORIGINE DU COMBUSTIBLE

Source : ADEME, 2018

**53%** Plaquettes  
forestières  
et assimilées

**47%** Autres plaquettes et broyats issus de  
Bois en fin de vie, connexes de l'industrie du bois,  
déchets verts, bocage.

# LE BOIS-ÉNERGIE ET L'ÉCONOMIE



## PRIX DU COMBUSTIBLE STABLE ET COMPÉTITIF

Source : Questions-Réponses Bois-Energie,  
SER, 2021

## EMPLOIS LOCAUX ET NON DÉLOCALISABLES

1 000 TONNES DE BOIS-ÉNERGIE — 1,2 EMPLOI

Filière bois-énergie  
collectif et industriel



**31 400**

**emplois directs et indirects**

Source : Évaluation et analyse de la  
contribution des énergies renouvelables à  
l'économie de la France et de ses territoires,  
EY/SER, 2020

Évolution du prix des combustibles dans le  
secteur industriel  
(indices, base 100 en 2010).

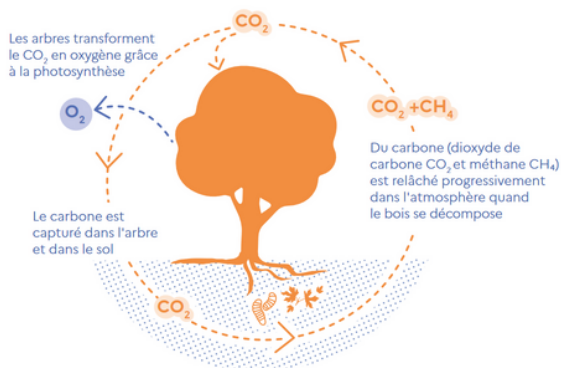
DEC 2025



# LE BOIS-ÉNERGIE ET L'ENVIRONNEMENT

## DÉCARBONATION PAR LE BOIS ÉNERGIE

### LE CYCLE NATUREL DU CARBONE

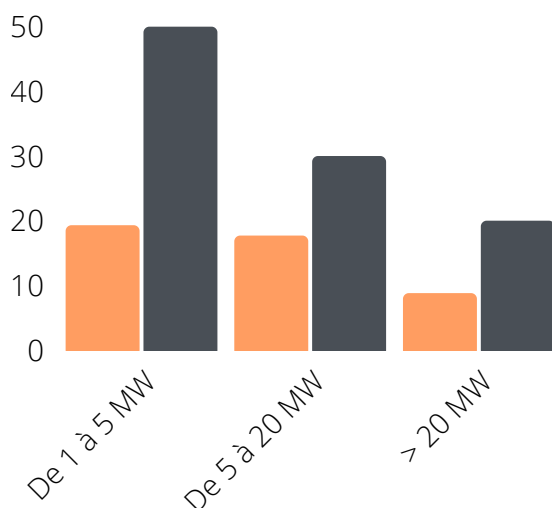


Le CO<sub>2</sub> généré par la combustion du bois s'inscrit dans le **cycle du carbone biogénique**, par opposition au carbone fossile. Ainsi le bois issu de forêts gérées durablement, de résidus ou de déchets permet la décarbonation des territoires et de l'industrie.

*Source : Le bois, une énergie renouvelable en 10 questions, ADEME, novembre 2023*

### ÉMISSIONS DE PARTICULES

Émissions de poussières en fonction de la puissance de l'installation par rapport à la réglementation



*Source : Chaufferies biomasse et émissions atmosphériques, IRH et ADEME, 2019*

### SUBSTITUTION D'ÉNERGIE

**6.4** millions de tonnes de CO<sub>2</sub> évitées **OU** **2,4** millions d'équivalent logement chauffés

**GRÂCE AU BOIS-ÉNERGIE**

*Source : Recensement CIBE 2025*

■ Moyenne des performances (mg/Nm<sup>3</sup> à 6% d'O<sub>2</sub>)

■ Valeur Limite réglementaire (mg/Nm<sup>3</sup> à 6% d'O<sub>2</sub>)

Pour les installations collectives et industrielles ≥ 1MW, une réglementation environnementale (ICPE\*\*) stricte leur impose le **respect de valeurs limites d'émissions**, dépendantes de la taille de l'installation et du type de combustible.

\*\*ICPE : Installations classées pour la protection de l'environnement



Création  
2006

**LE COMITÉ INTERPROFESSIONNEL  
DU BOIS-ÉNERGIE, C'EST ...**

09.53.58.82.65  
contact@cibe.fr  
www.cibe.fr

### 200 ADHÉRENTS

(acteurs du chauffage collectif et industriel au bois)



- **Maîtres d'ouvrage** (publics et privés)
- **Organisations professionnelles** dans la filière bois et le monde de l'énergie

### 4 MISSIONS PRINCIPALES



- Professionnaliser les pratiques
- Établir les règles de l'art
- Former les professionnels
- Promouvoir le bois-énergie auprès des pouvoirs publics

### DE NOMBREUX TRAVAUX



- Une classification simplifiée des combustibles
- Des analyses de réductions d'émissions, de valorisation des cendres
- Des études sur les modes de financement

### UNE DIZAINE D'ÉVÉNEMENTS ANNUELS



- 1 colloque
- 4/5 sessions de formation
- 3 journées techniques
- 2 salons professionnels (stand et interventions)

DEC 2025

